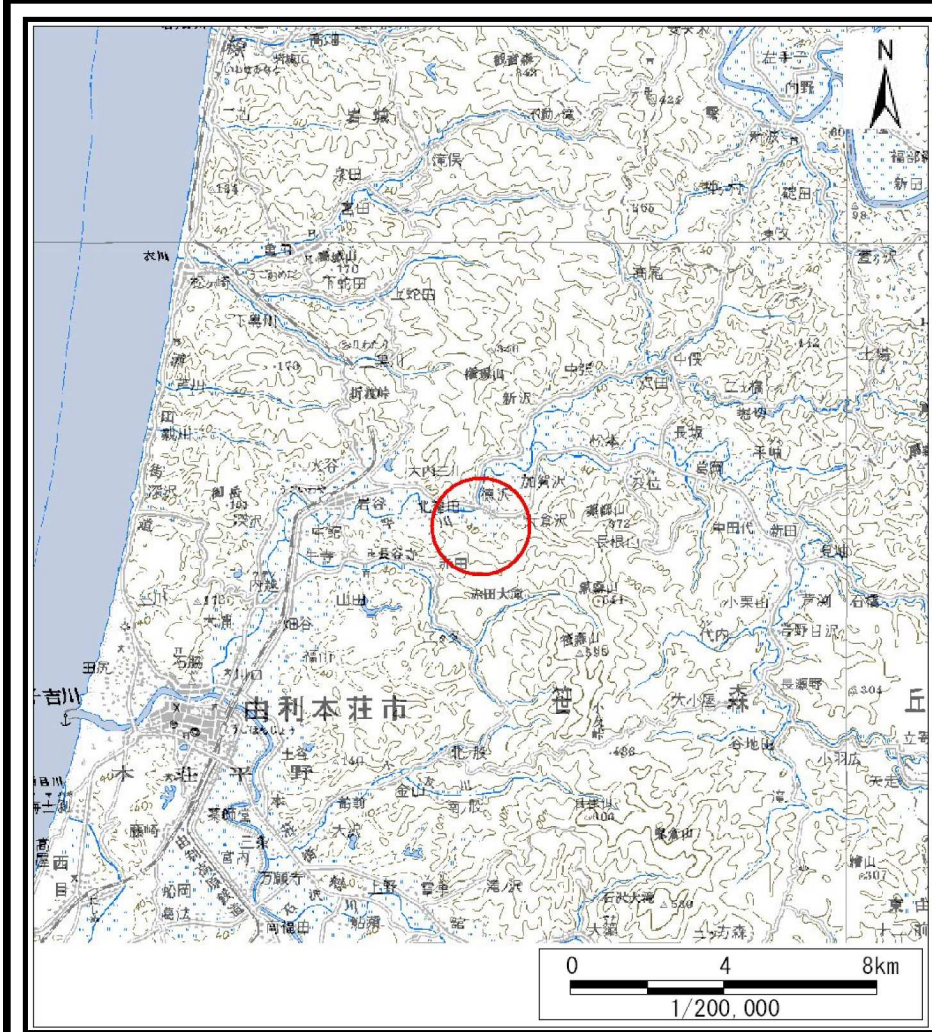
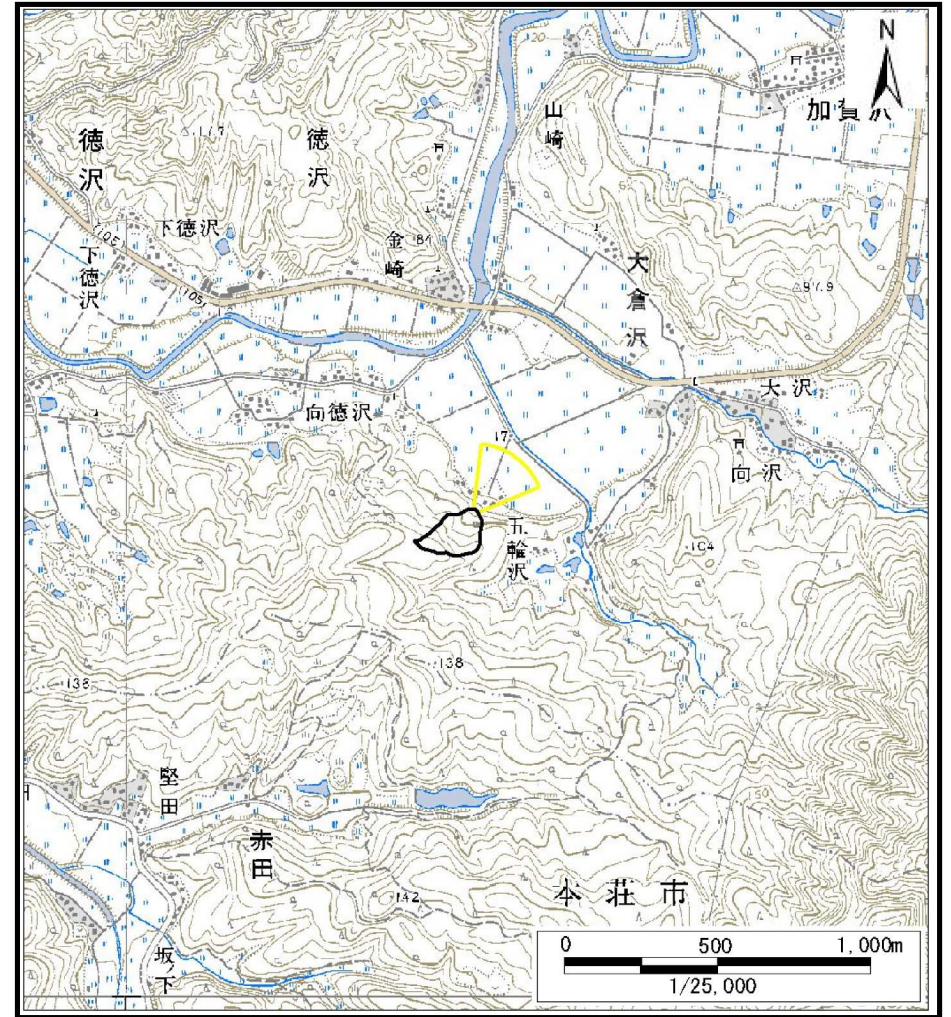


土砂災害警戒区域等の指定の公示に係る図書（その1）



(1/200,000)

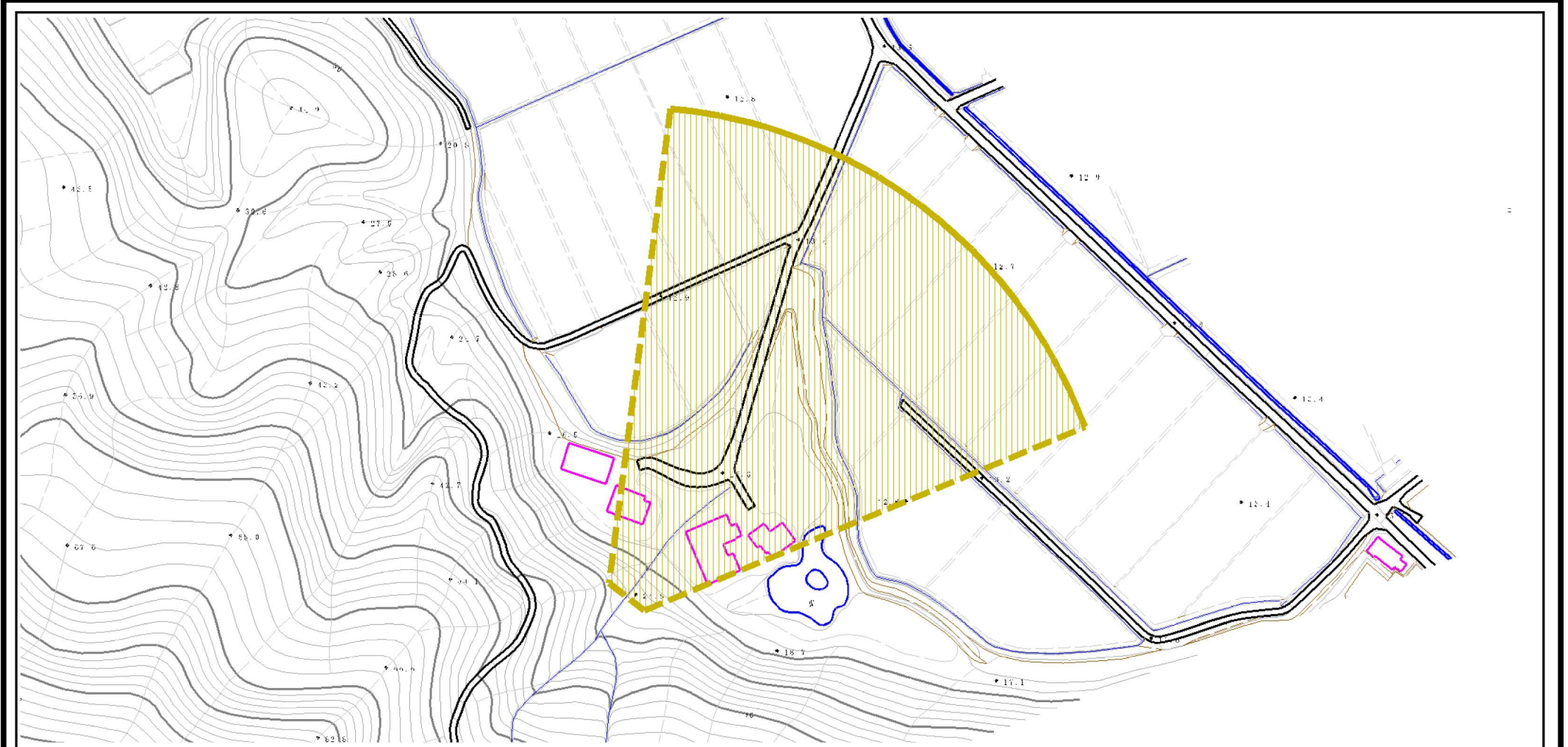


(1/25,000)


様式-1 (土) 土砂災害警戒区域 位置図	自然現象の種類	土石流
	溪流番号	II-2034
	溪流名	五輪沢
	所在地	秋田県由利本荘市徳沢字飛種

この地図は、国土地理院長の承認を得て、同院発行の数値地図200000(地図画像)及び数値地図25000(地図画像)を複製したものである。(承認番号 平 業複、第 号)

土砂災害警戒区域等の指定の公示に係る図書（その2）



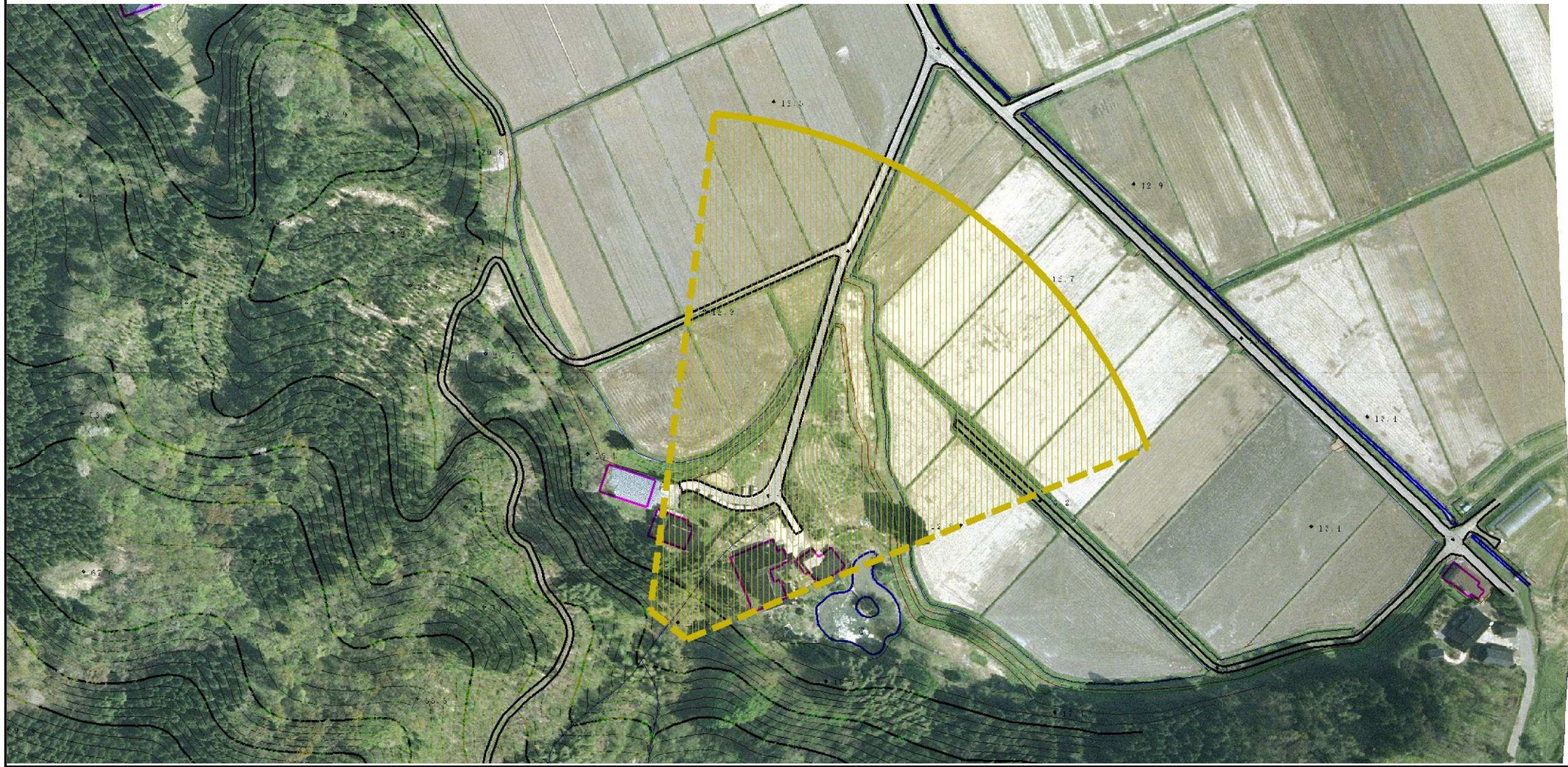
0 1 × 100m

土砂災害防止法施行令第二条の基準に該当する区域 		自然現象の種類 土石流	溪流番号 II-2034
		告示番号 第483号	溪流名 五輪沢
		告示年月日 平成21年10月30日	所在地 秋田県由利本荘市徳沢字飛種

様式-2 (土)
土砂災害警戒区域
区域図 (その1)

縮尺
1:2,500

参考資料 (その3)



0 1 × 100m

参考資料

土砂災害防止法施行令第二条の基準に該当する区域



自然現象
の種類

土石流

溪流番号

II-2034

告示番号

第483号

溪流名

五輪沢

縮尺
1:2,500

告示年月日

平成21年10月30日

所在地

秋田県由利本荘市徳沢
字飛種