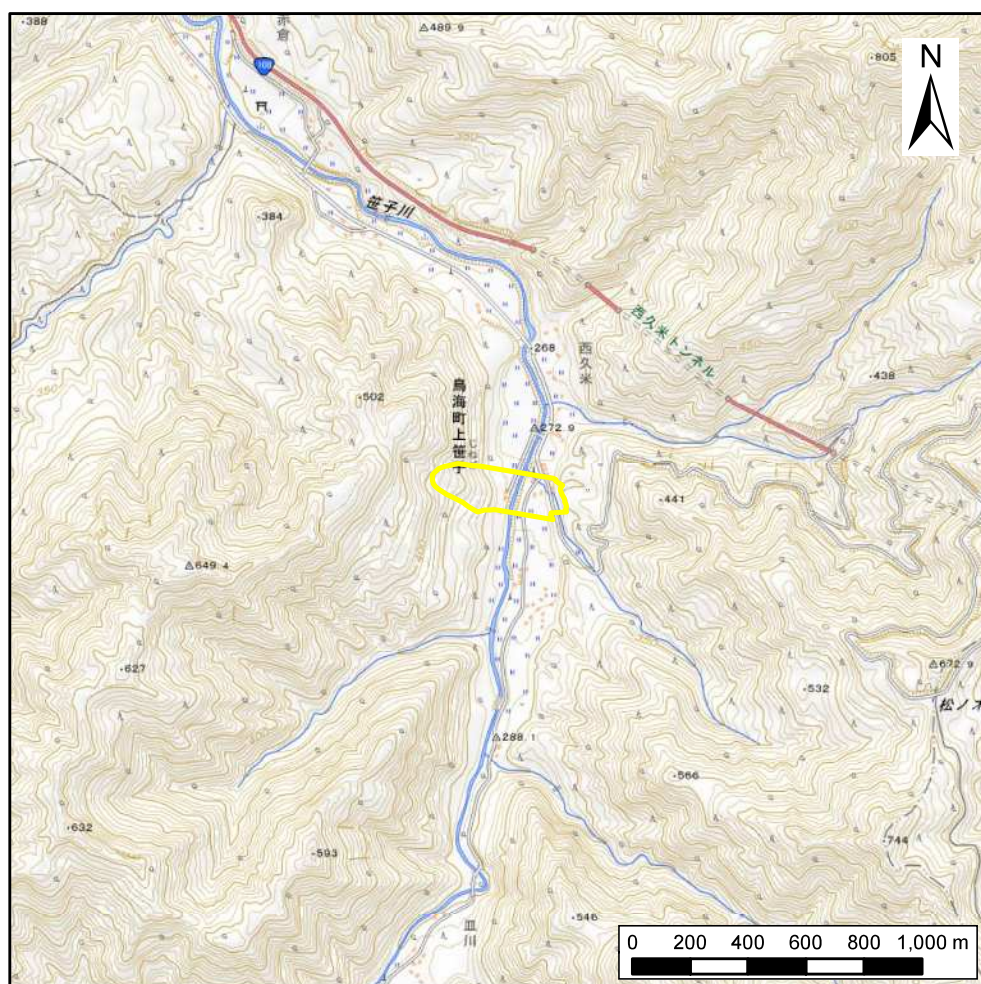


土砂災害警戒区域等の指定の公示に係る図書(その1)



(1/200,000)



(1/25,000)

様式-1(地)

土砂災害警戒区域・土砂災害特別警戒区域 位置図

自然現象の種類

地滑り

箇所番号

104-1

箇所名

西久米-1

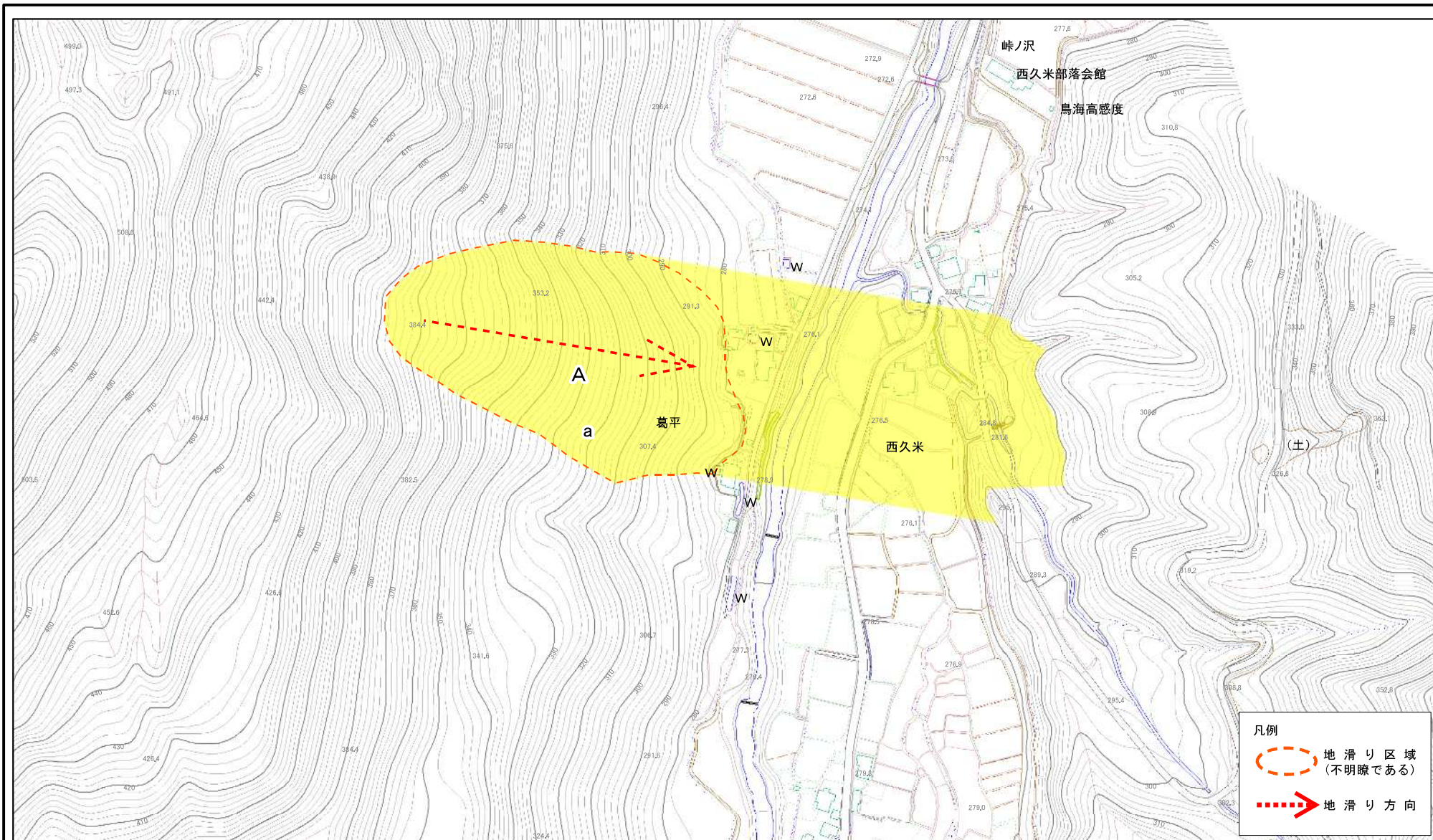
地滑り区域名

A区域

所在地

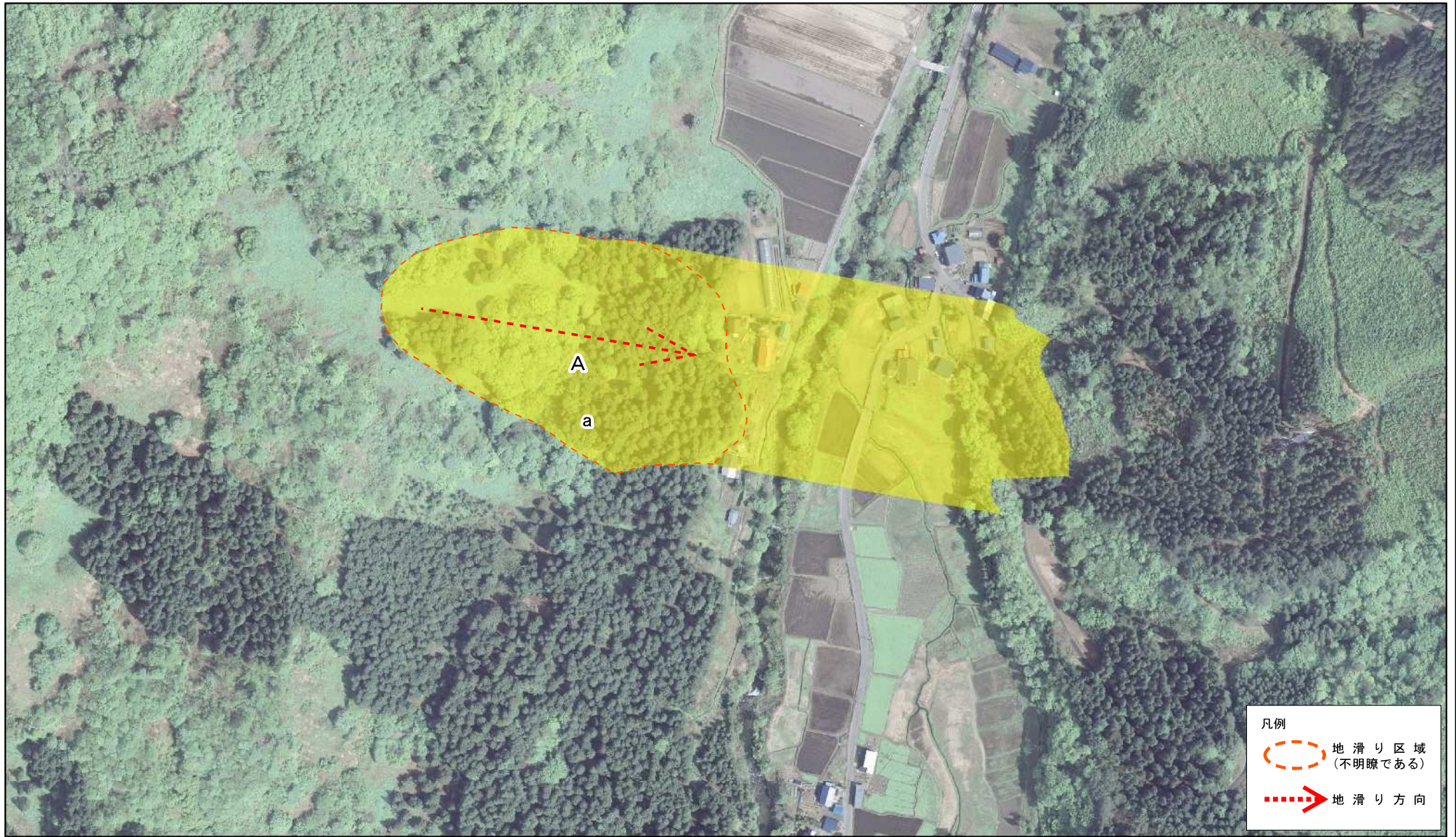
秋田県由利本荘市鳥海町上笹子字佐吉畑、葛平、西久米及び峠ノ沢

土砂災害警戒区域等の指定の公示に係る図書(その2)



様式-2(地) 土砂災害警戒区域・土砂災害特別警戒区域 区域図	土砂災害防止法施行令第二条の基準に該当する区域(土砂災害警戒区域)		N 縮尺 1:2,500	自然現象の種類 地滑り	箇所番号 104-1	箇所名 西久米-1	
	土砂災害防止法施行令第三条の基準に該当する区域(土砂災害特別警戒区域)			告示番号 第126号	地滑り区域名 A区域	所在地 秋田県由利本荘市鳥海町上笹子字佐吉畑、葛平、西久米及び峠ノ沢	
				告示年月日 令和2年3月24日			

土砂災害警戒区域等の指定の公示に係る図書(その2)



0 25 50 100 150 200
m

様式-2(地)
土砂災害警戒区域・土砂災害特別警戒区域
区域図

土砂災害防止法施行令第二条の基準に該当する区域(土砂災害警戒区域)
土砂災害防止法施行令第三条の基準に該当する区域(土砂災害特別警戒区域)

縮尺
1:2,500

自然現象の種類	地滑り	箇所番号	104-1	箇所名	西久米-1
告示番号	第126号	地滑り区域名	A区域		
告示年月日	令和2年3月24日	所在地	秋田県由利本荘市鳥海町上笹子字佐吉畑、葛平、西久米及び峠ノ沢		