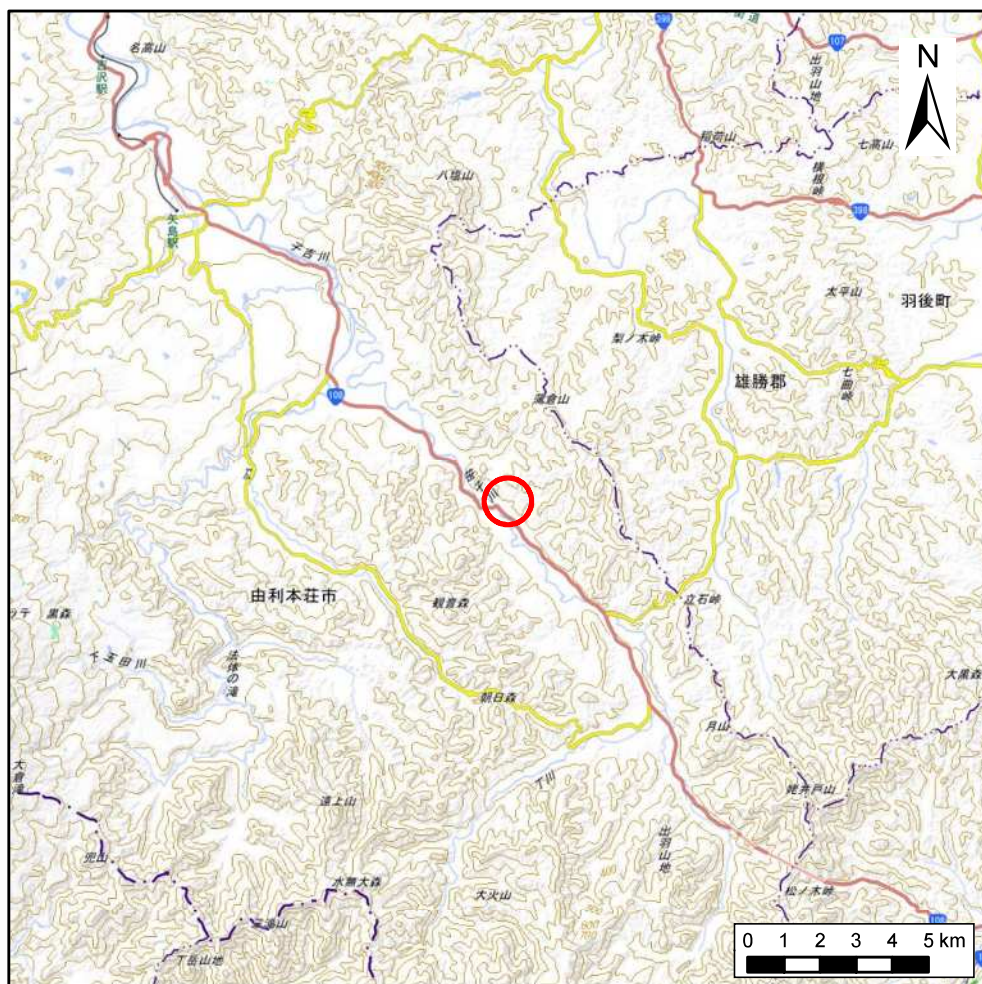
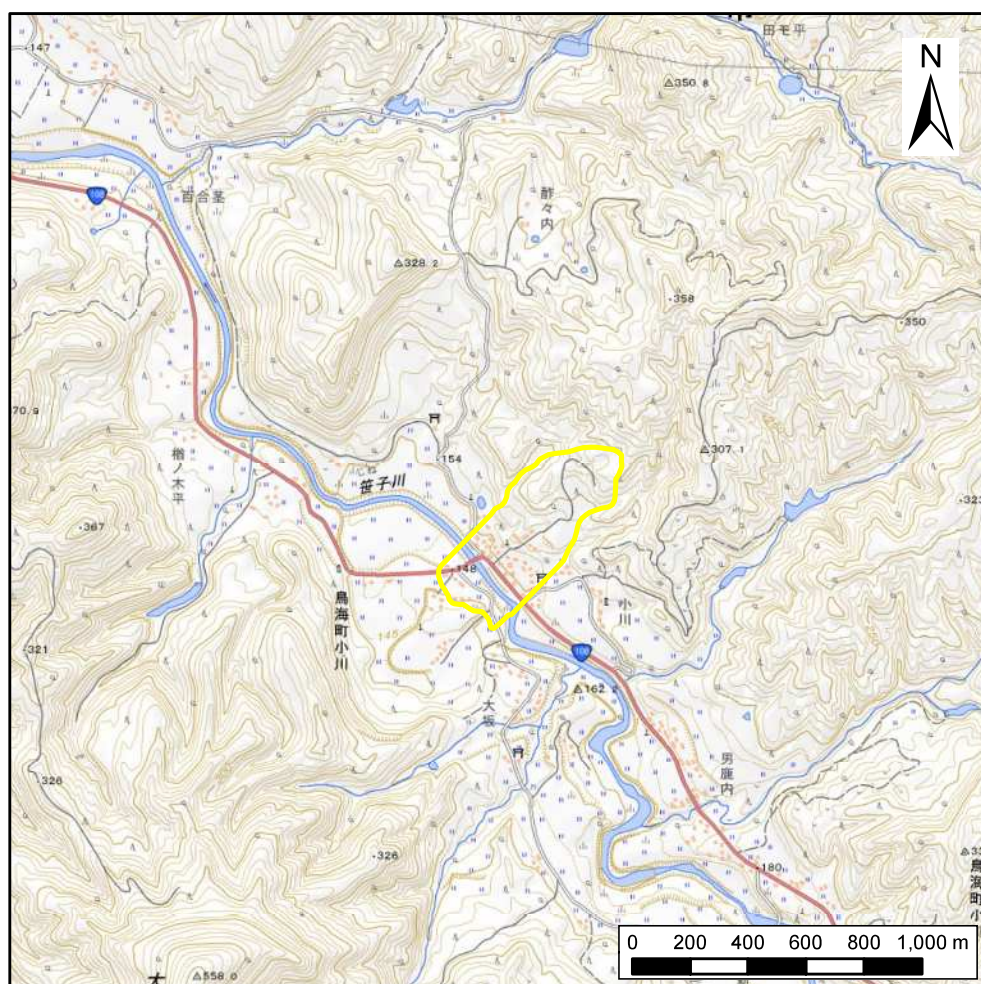


土砂災害警戒区域等の指定の公示に係る図書(その1)



(1/200,000)



(1/25,000)

様式-1(地)

土砂災害警戒区域・土砂災害特別警戒区域 位置図

自然現象の種類

地滑り

箇所番号

110-1

箇所名

小川-1

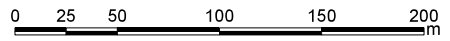
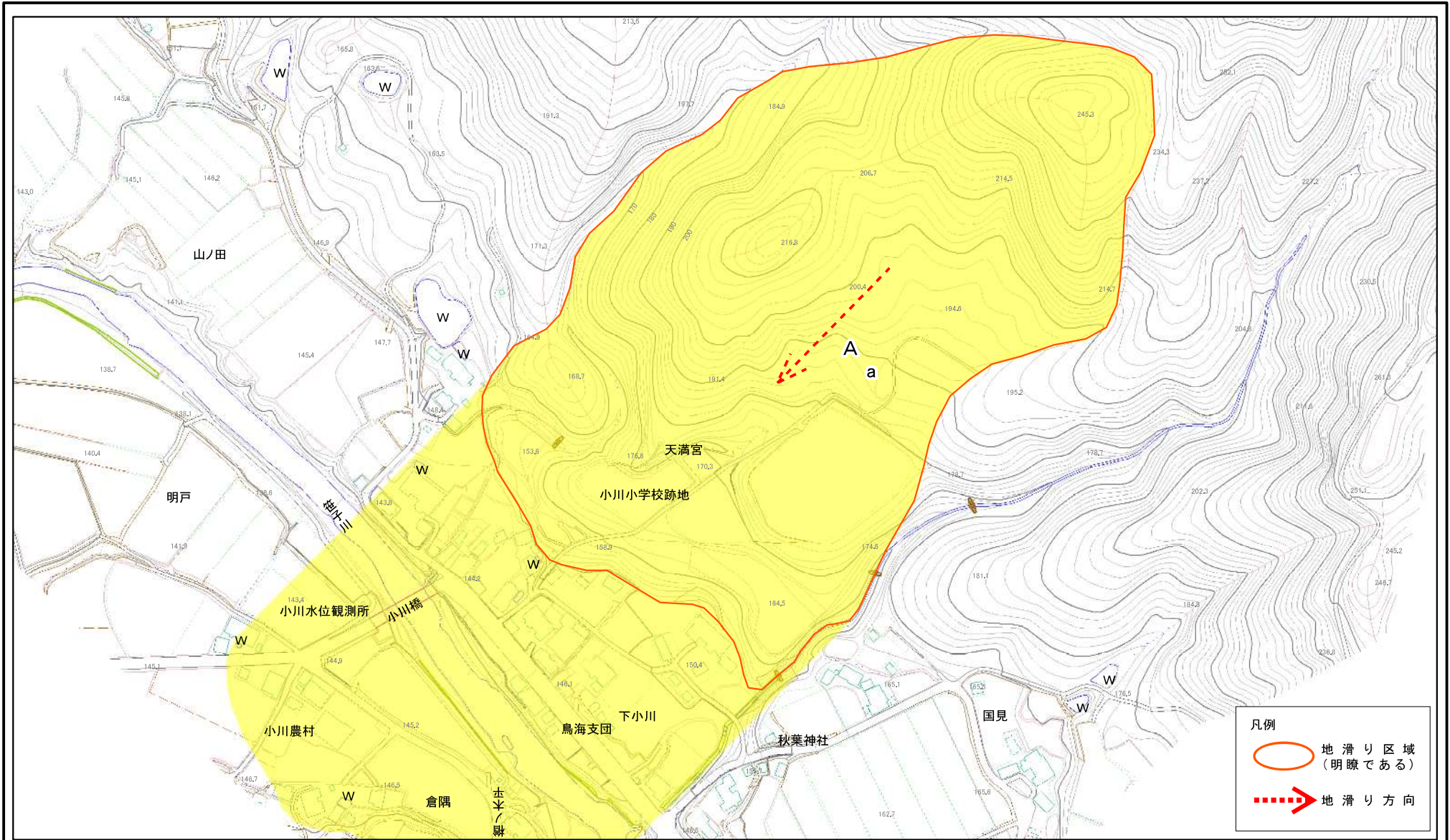
地滑り区域名

A区域

所在地

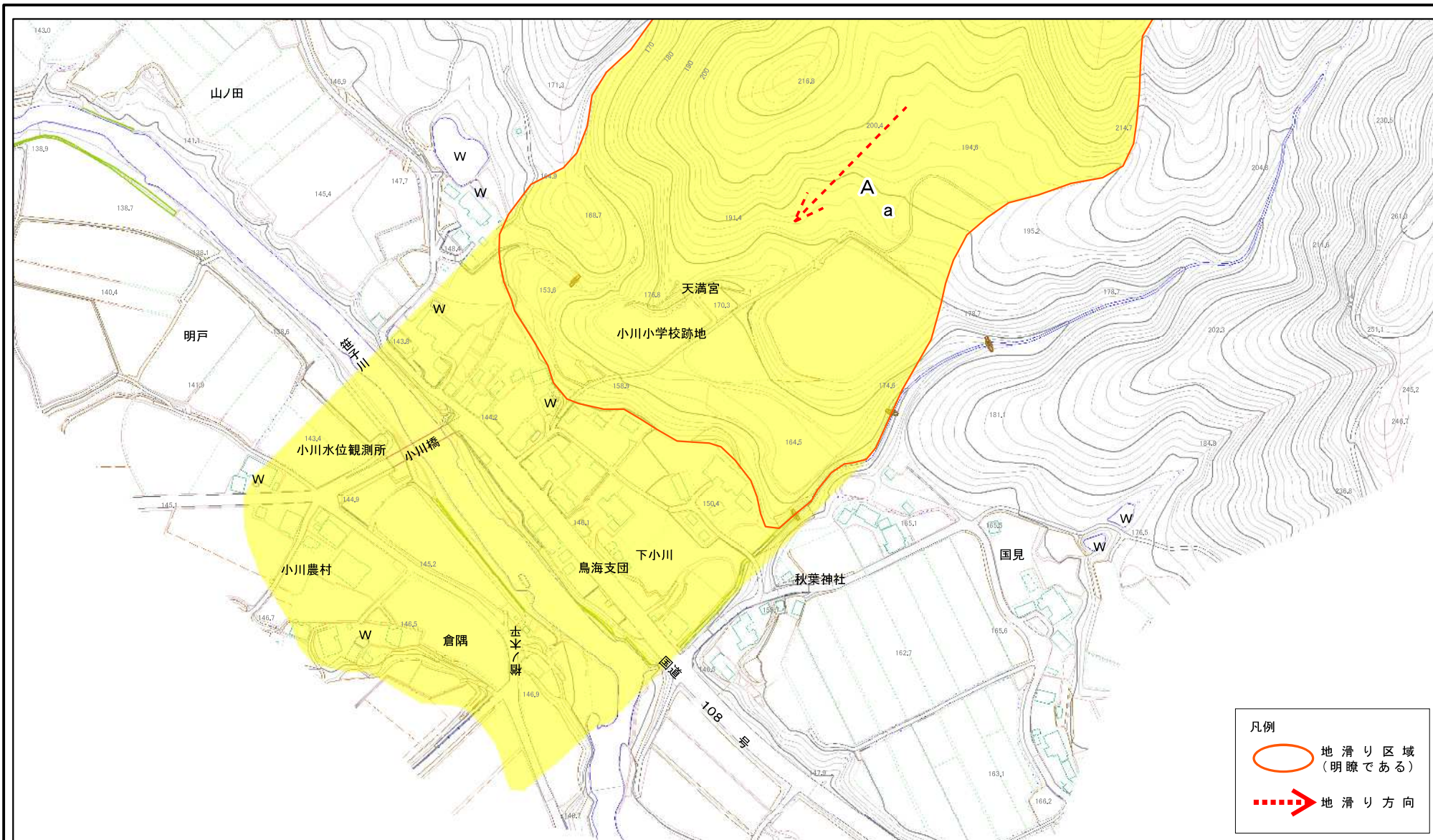
秋田県由利本荘市鳥海町小川字山ノ田、下小川、国見、倉隅及び大坂

土砂災害警戒区域等の指定の公示に係る図書(その2)



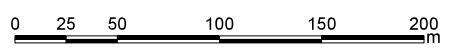
様式-2(地) 土砂災害警戒区域・土砂災害特別警戒区域 区域図	土砂災害防止法施行令第二条の基準に該当する区域(土砂災害警戒区域)		N 縮尺 1:2,500	自然現象の種類	地滑り	箇所番号	110-1	箇所名	小川-1
	土砂災害防止法施行令第三条の基準に該当する区域(土砂災害特別警戒区域)			告示番号	第126号	地滑り区域名	A区域		
				告示年月日	令和2年3月24日	所在地	秋田県由利本荘市鳥海町小川字山ノ田、下小川、国見、倉隅及び大坂		

土砂災害警戒区域等の指定の公示に係る図書(その2)



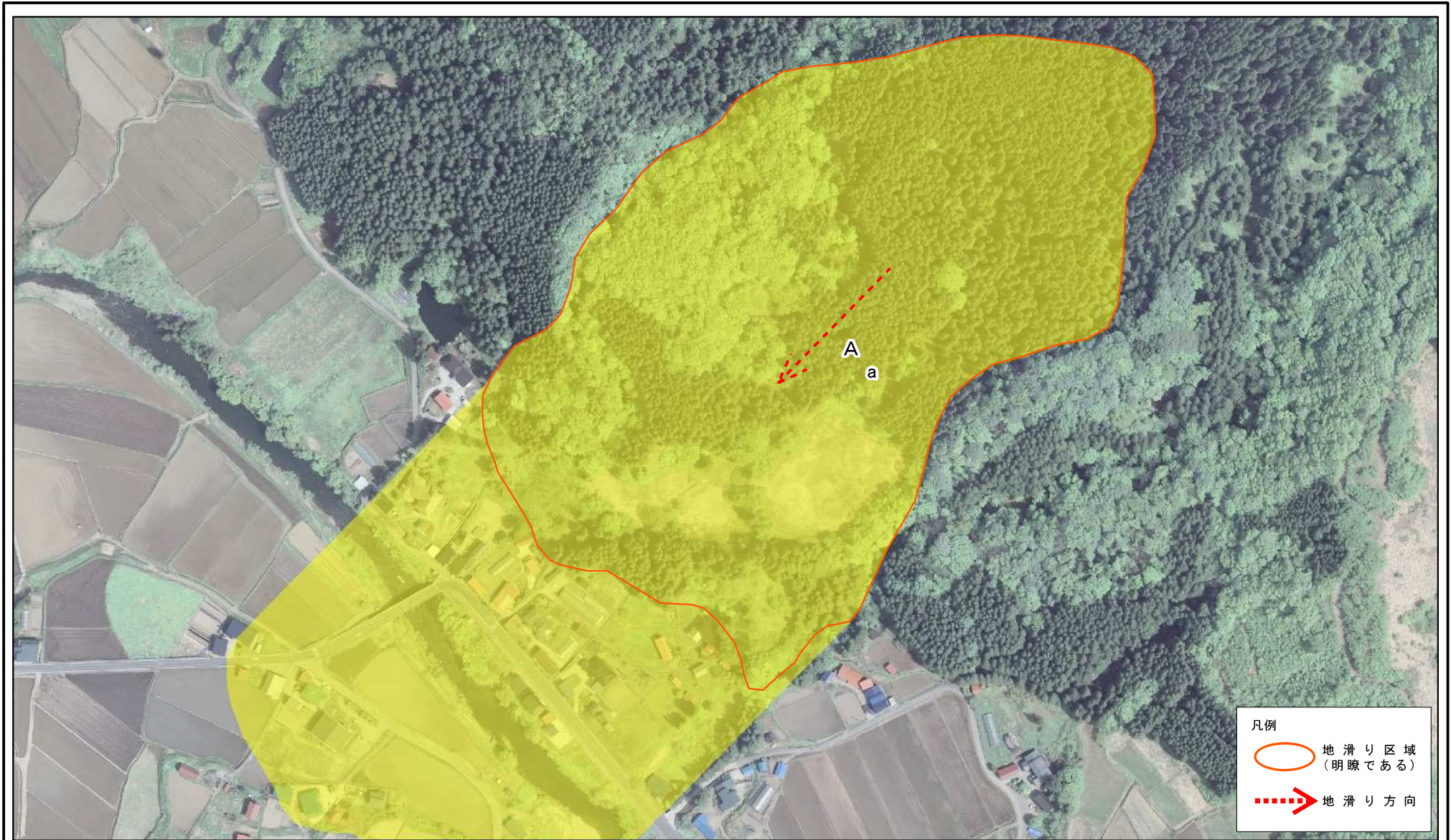
凡例

- 地滑り区域 (明瞭である)
- 地滑り方向



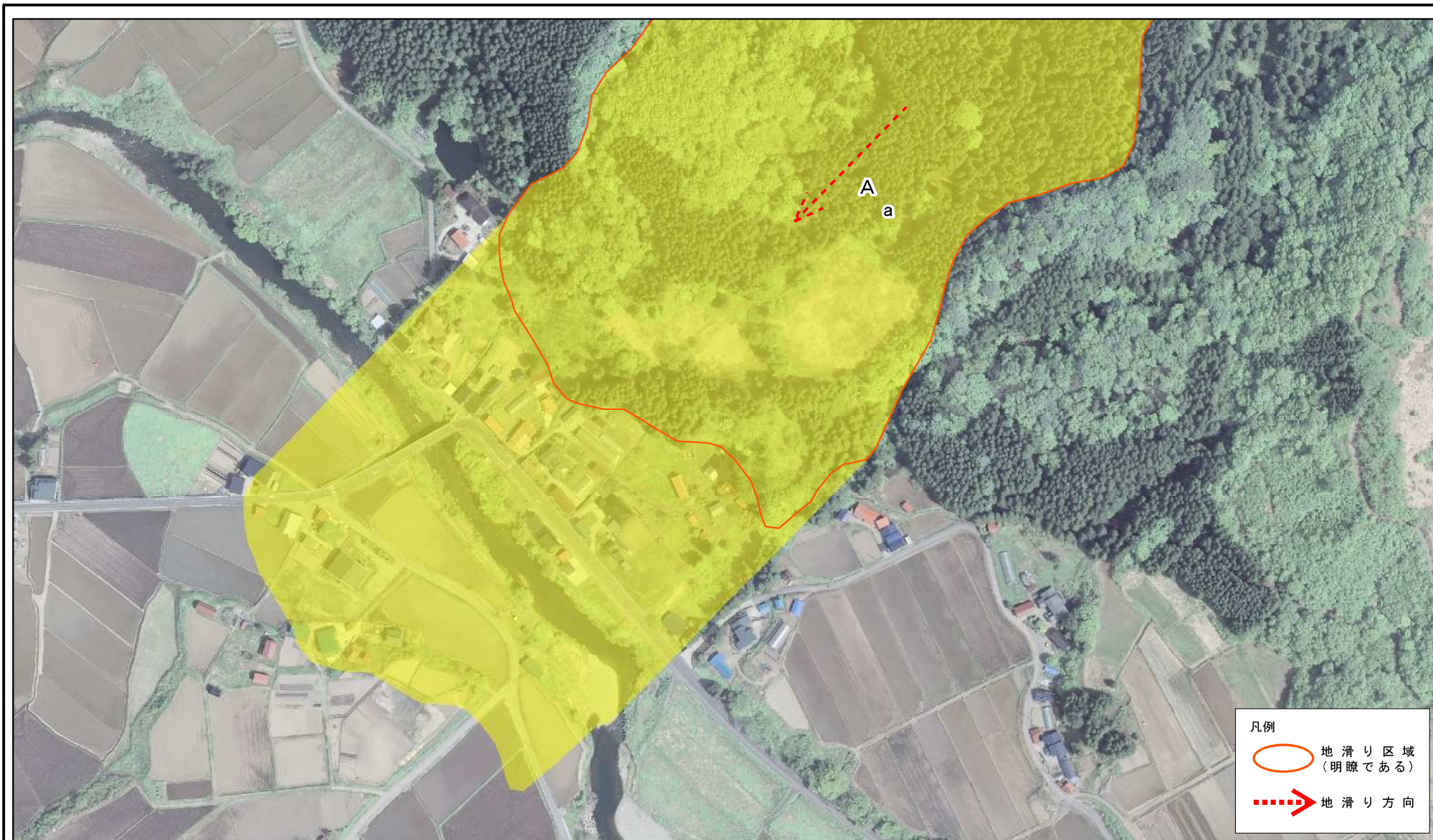
様式-2(地) 土砂災害警戒区域・土砂災害特別警戒区域 区域図	土砂災害防止法施行令第二条の基準に該当する区域(土砂災害警戒区域)		N 縮尺 1:2,500	自然現象の種類	地滑り	箇所番号	110-1	箇所名	小川-1
	土砂災害防止法施行令第三条の基準に該当する区域(土砂災害特別警戒区域)			告示番号	第126号	地滑り区域名	A区域		
				告示年月日	令和2年3月24日	所在地	秋田県由利本荘市鳥海町小川字山ノ田、下小川、国見、倉隅及び大坂		

土砂災害警戒区域等の指定の公示に係る図書(その2)



様式-2(地) 土砂災害警戒区域・土砂災害特別警戒区域 区域図	土砂災害防止法施行令第二条の基準に該当する区域(土砂災害警戒区域)		N 縮尺 1:2,500	自然現象の種類 地滑り	箇所番号 110-1	箇所名 小川-1
	土砂災害防止法施行令第三条の基準に該当する区域(土砂災害特別警戒区域)			告示番号 第126号	地滑り区域名 A区域	
					告示年月日 令和2年3月24日	所在地 秋田県由利本荘市鳥海町小川字山ノ田、下小川、国見、倉隅及び大坂

土砂災害警戒区域等の指定の公示に係る図書(その2)



様式-2(地) 土砂災害警戒区域・土砂災害特別警戒区域 区域図	土砂災害防止法施行令第二条の基準に該当する区域(土砂災害警戒区域)		N 縮尺 1:2,500	自然現象の種類 地滑り	箇所番号 110-1	箇所名 小川-1
	土砂災害防止法施行令第三条の基準に該当する区域(土砂災害特別警戒区域)			告示番号 第126号	地滑り区域名 A区域	
					告示年月日 令和2年3月24日	所在地 秋田県由利本荘市鳥海町小川字山ノ田、下小川、国見、倉隅及び大坂