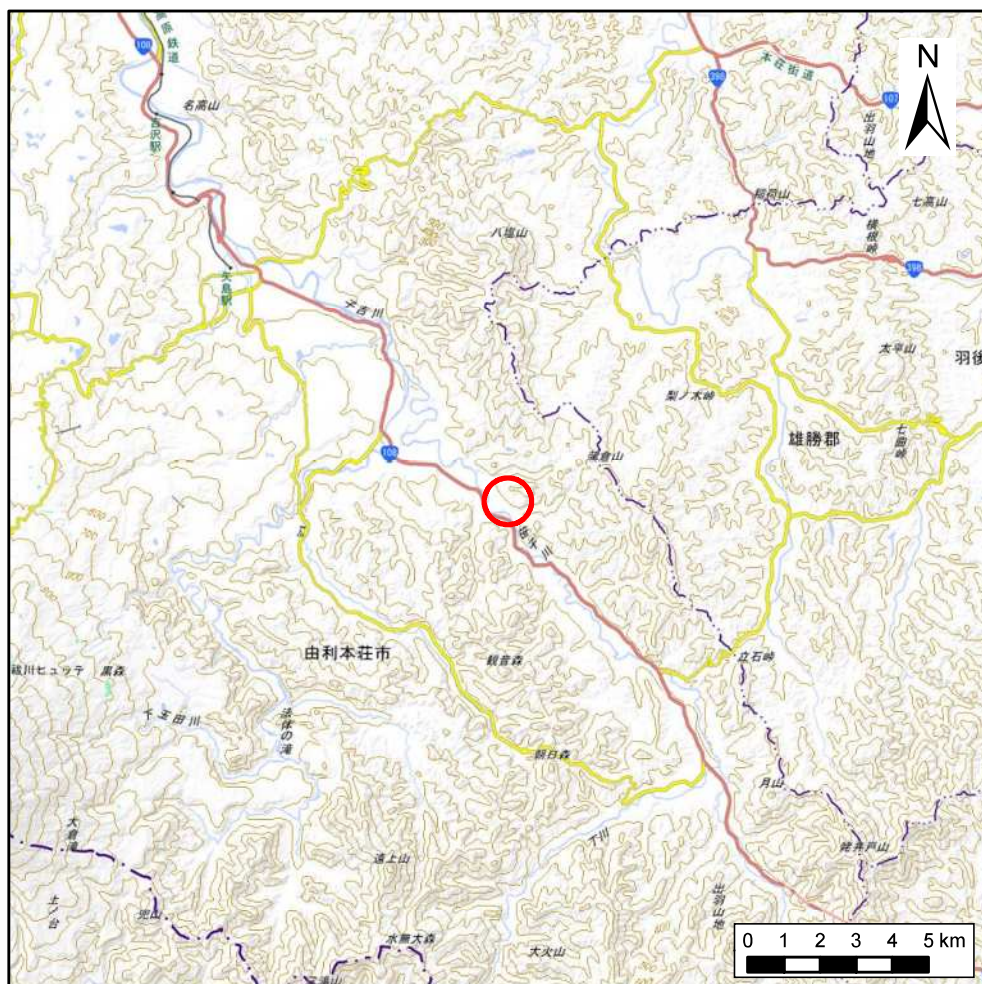
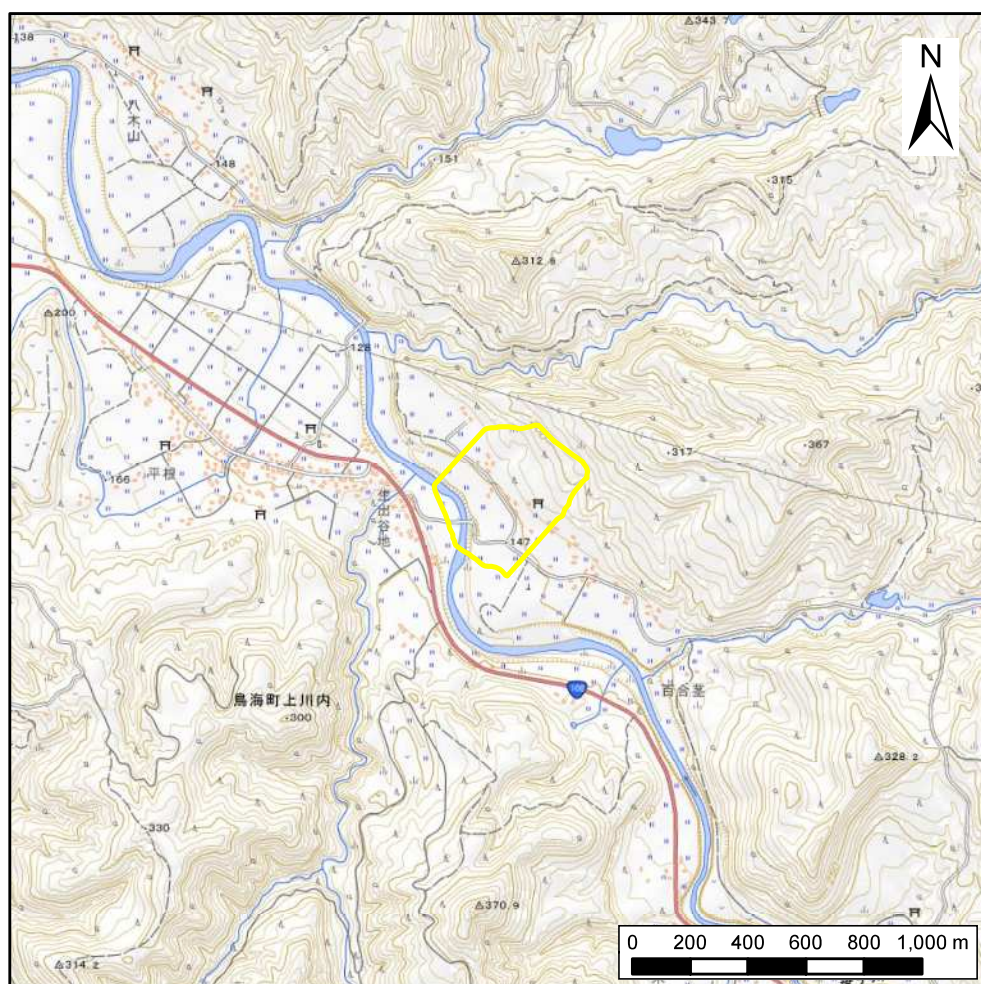


土砂災害警戒区域等の指定の公示に係る図書(その1)



(1/200,000)



(1/25,000)

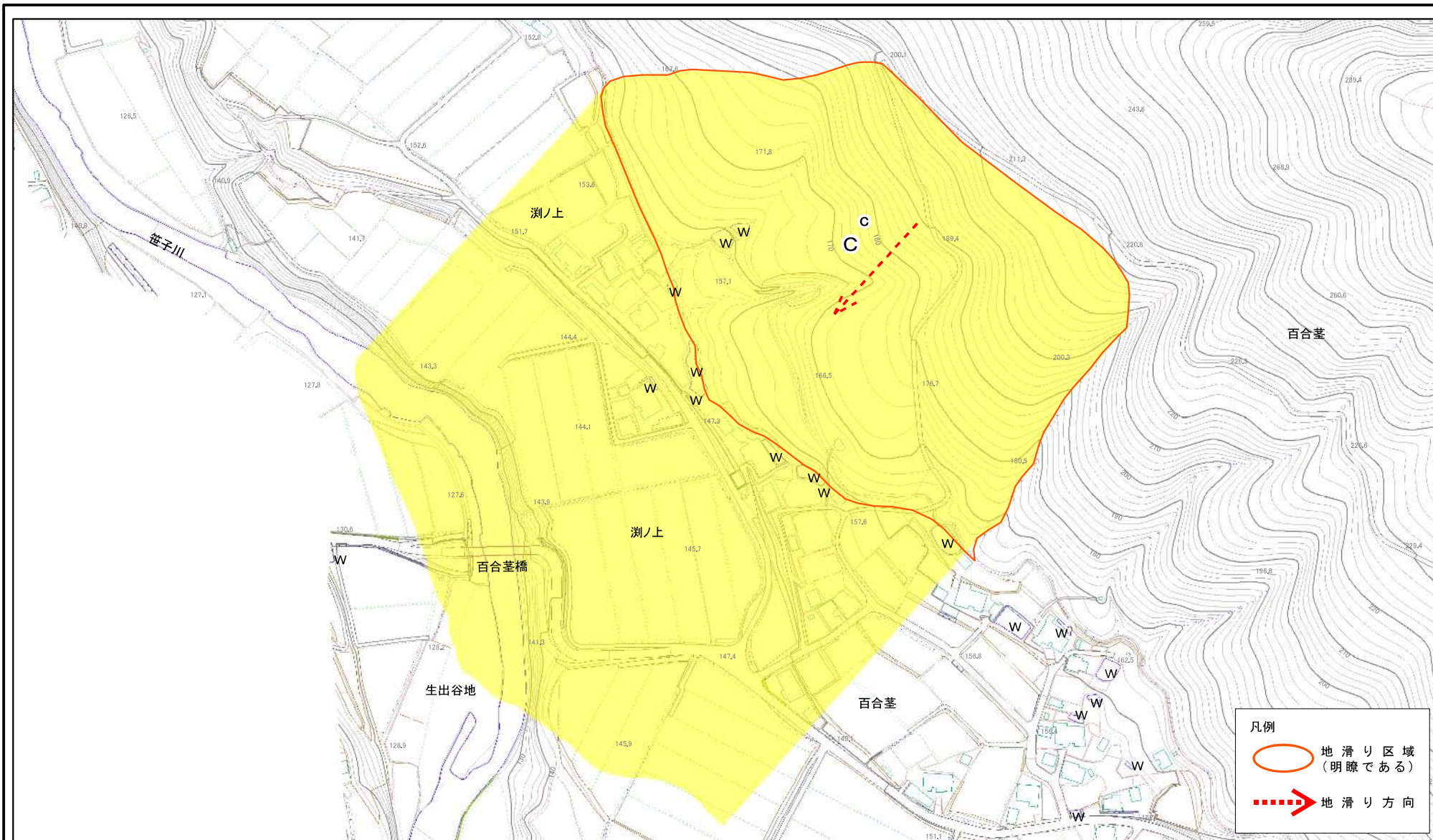
様式-1(地)

土砂災害警戒区域・土砂災害特別警戒区域 位置図

自然現象の種類	地滑り
箇所番号	111-3
箇所名	百合茎-3
地滑り区域名	C区域
所在地	秋田県由利本荘市鳥海町上川内字ムナノ沢、淵ノ上、百合茎、生出谷地及び上谷地

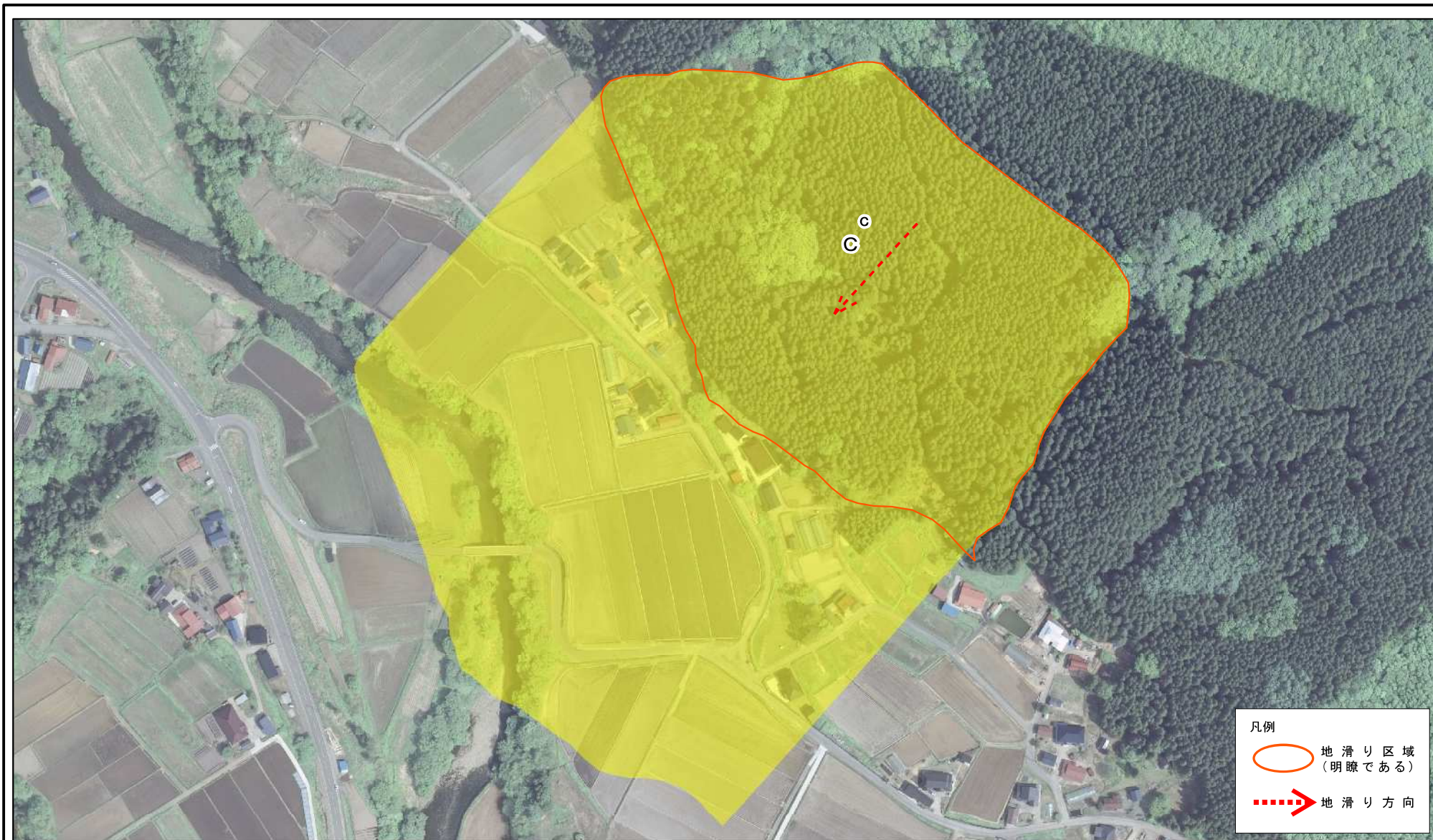
この地図は、国土地理院長の承認を得て、同院発行の電子地形図25000及び電子地形図20万を複製したものである。(承認番号 令元情複、第314号)

土砂災害警戒区域等の指定の公示に係る図書(その2)



様式-2(地) 土砂災害警戒区域・土砂災害特別警戒区域 区域図	土砂災害防止法施行令第二条の基準に該当する区域(土砂災害警戒区域)		縮尺 1:2,500	自然現象の種類 地滑り	箇所番号 111-3	箇所名 百合葦-3
	土砂災害防止法施行令第三条の基準に該当する区域(土砂災害特別警戒区域)			告示番号 第126号	地滑り区域名 C区域	
				告示年月日 令和2年3月24日	所在地 秋田県由利本荘市鳥海町上川内字ムヲナ沢、淵ノ上、百合葦、生出谷地及び上谷地	

土砂災害警戒区域等の指定の公示に係る図書(その2)



様式-2(地) 土砂災害警戒区域・土砂災害特別警戒区域 区域図	土砂災害防止法施行令第二条の基準に該当する区域(土砂災害警戒区域)		N 縮尺 1:2,500	自然現象の種類 地滑り	箇所番号 111-3	箇所名 百合基-3		
	土砂災害防止法施行令第三条の基準に該当する区域(土砂災害特別警戒区域)			告示番号 第126号	地滑り区域名 C区域			
				告示年月日 令和2年3月24日	所在地 秋田県由利本荘市鳥海町上川内字ムナ沢、淵ノ上、百合基、生出谷地及び上谷地			