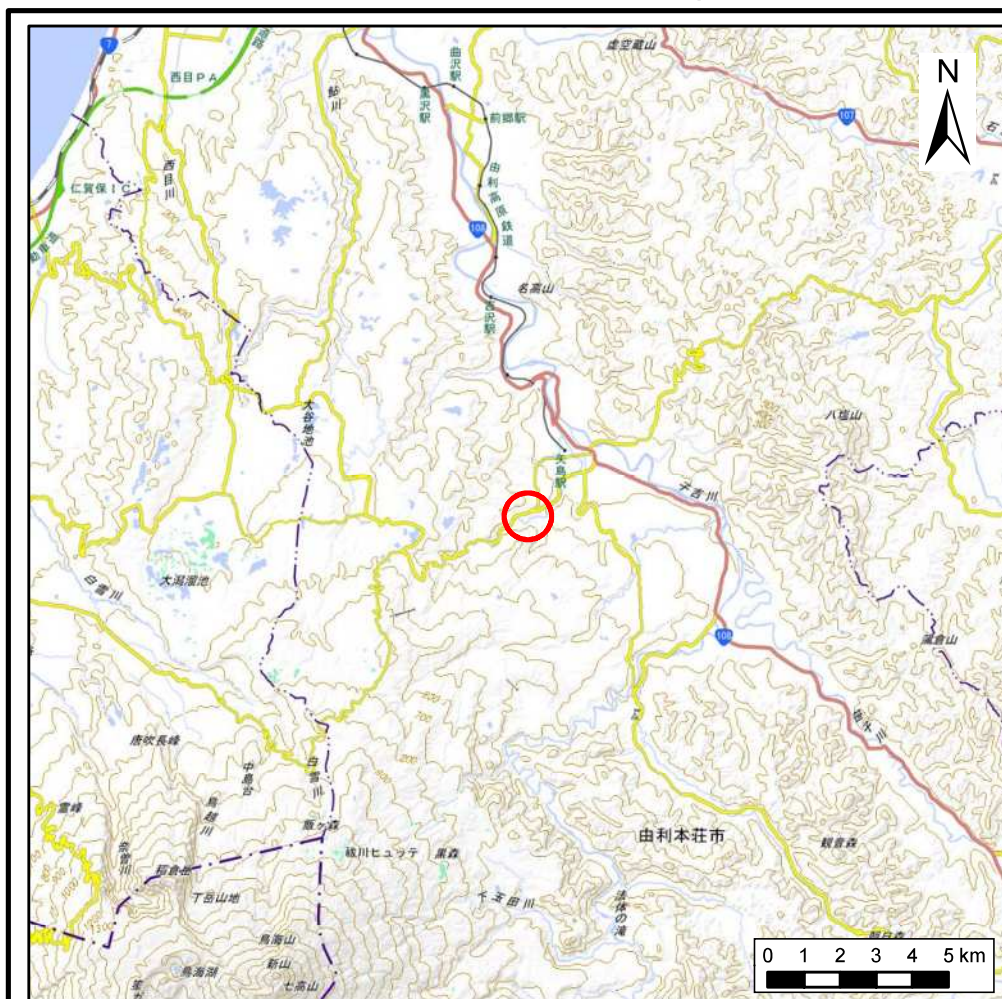
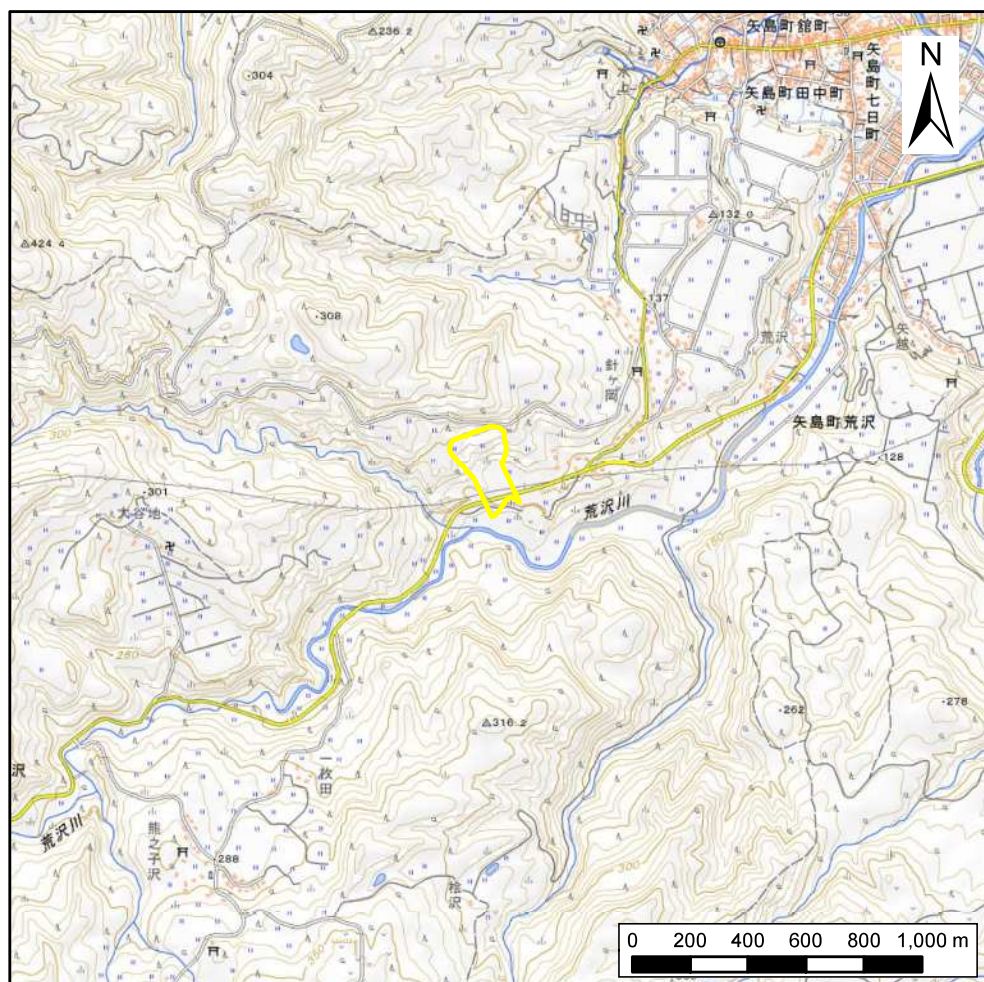


# 土砂災害警戒区域等の指定の公示に係る図書(その1)



(1/200,000)



(1/25,000)

様式-1(地)

土砂災害警戒区域・土砂災害特別警戒区域 位置図

自然現象の種類

地滑り

箇所番号

122-1

箇所名

針ヶ岡-1

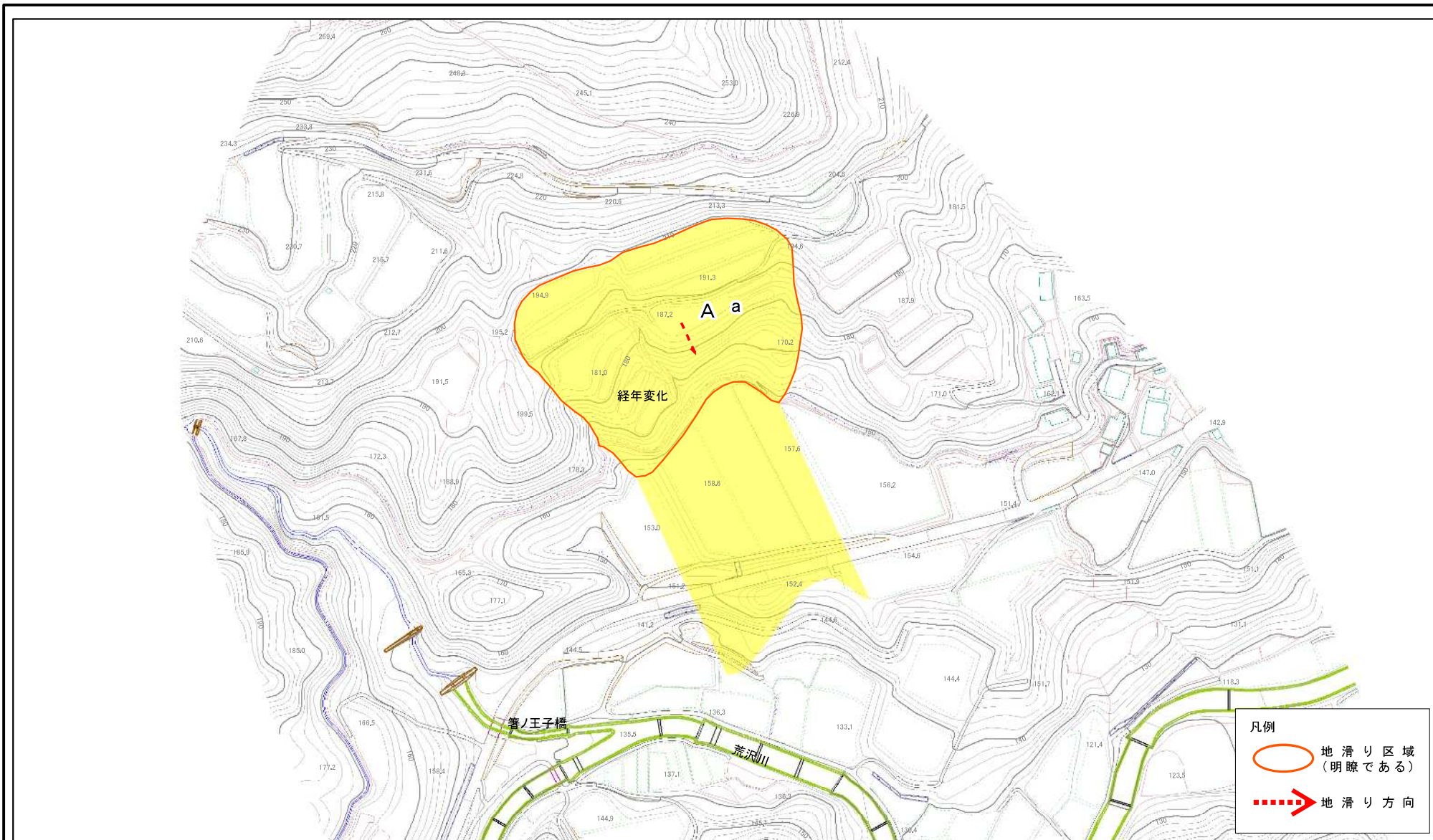
地滑り区域名

A区域

所在地

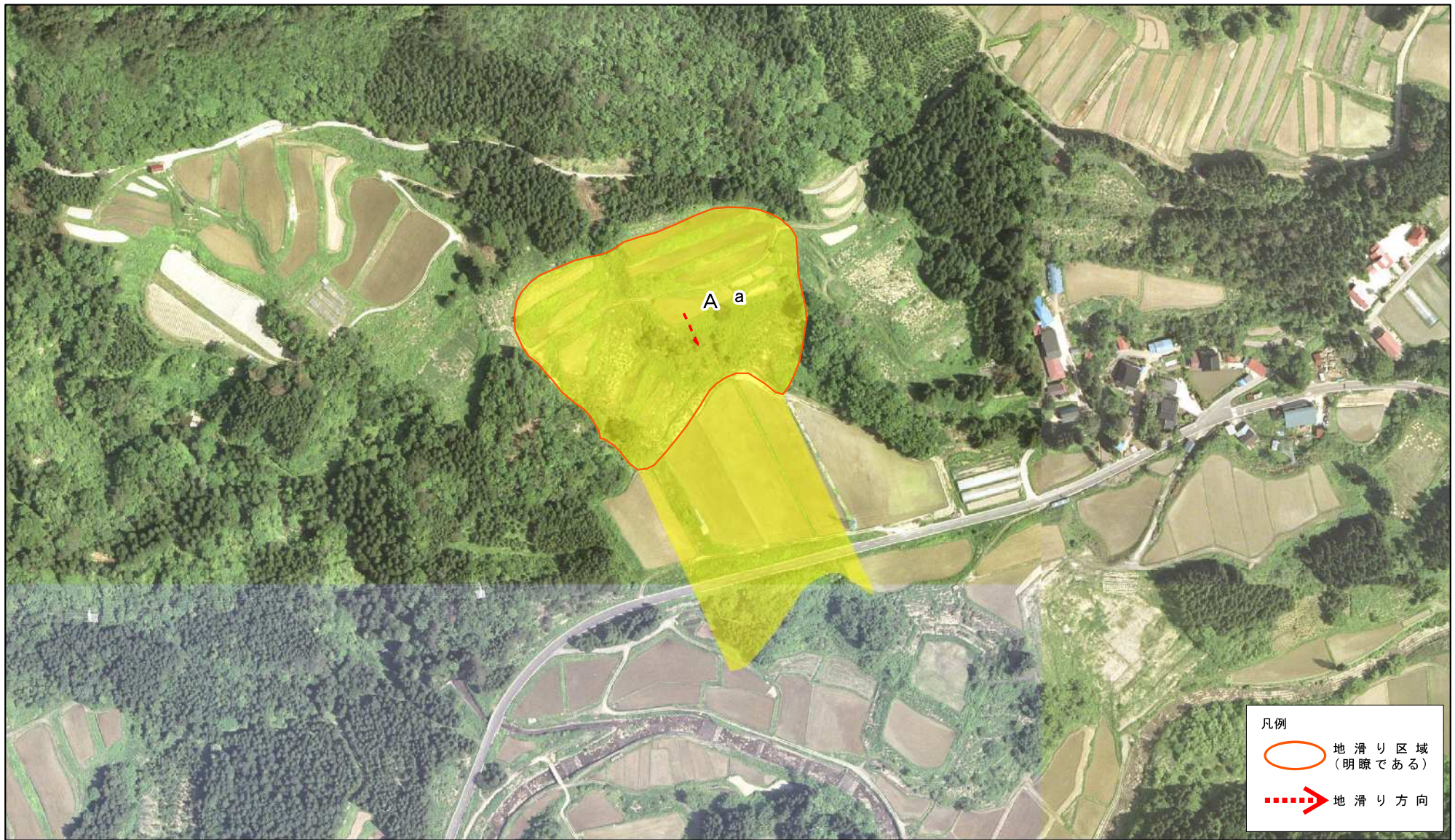
秋田県由利本荘市矢島町荒沢字大森、上針ヶ岡及び箸ノ王子

# 土砂災害警戒区域等の指定の公示に係る図書(その2)



様式-2(地) 土砂災害警戒区域・土砂災害特別警戒区域 区域図	土砂災害防止法施行令第二条の基準に該当する区域(土砂災害警戒区域)		N 縮尺 1:2,500	自然現象の種類	地滑り	箇所番号	122-1	箇所名	針ヶ岡-1
	土砂災害防止法施行令第三条の基準に該当する区域(土砂災害特別警戒区域)			告示番号	第126号	地滑り区域名	A区域		
				告示年月日	令和2年3月24日	所在地	秋田県由利本荘市矢島町荒沢字大森、上針ヶ岡及び箕ノ王子		

土砂災害警戒区域等の指定の公示に係る図書(その2)



0 25 50 100 150 200  
m

様式-2(地)

土砂災害警戒区域・土砂災害特別警戒区域  
区域図

土砂災害防止法施行令第二条の基準に該当する区域(土砂災害警戒区域)



自然現象の種類

地滑り

箇所番号

122-1

箇所名

針ヶ岡-1

土砂災害防止法施行令第三条の基準に該当する区域(土砂災害特別警戒区域)



縮尺  
1:2,500

告示番号

第126号

地滑り区域名

A区域

告示年月日

令和2年3月24日

所在地

秋田県由利本荘市矢島町荒沢字大森、上針ヶ岡及び箸ノ王子