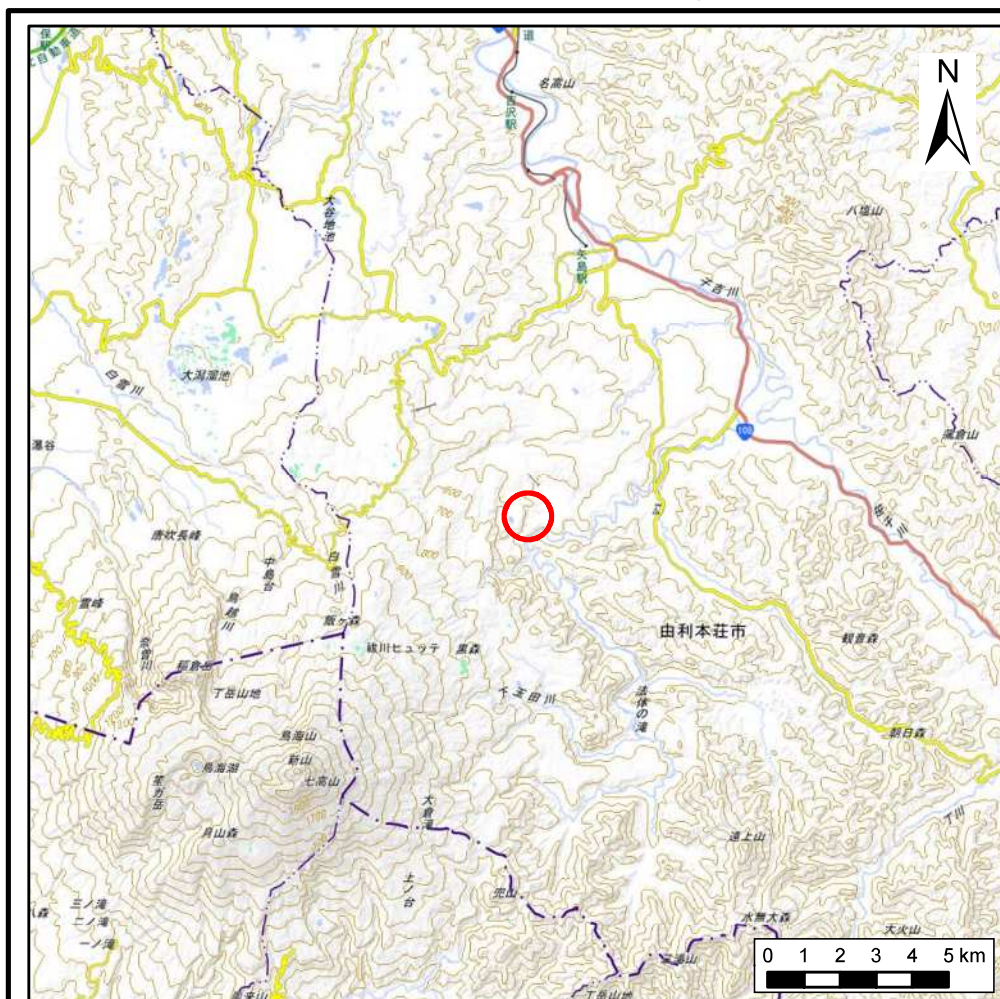
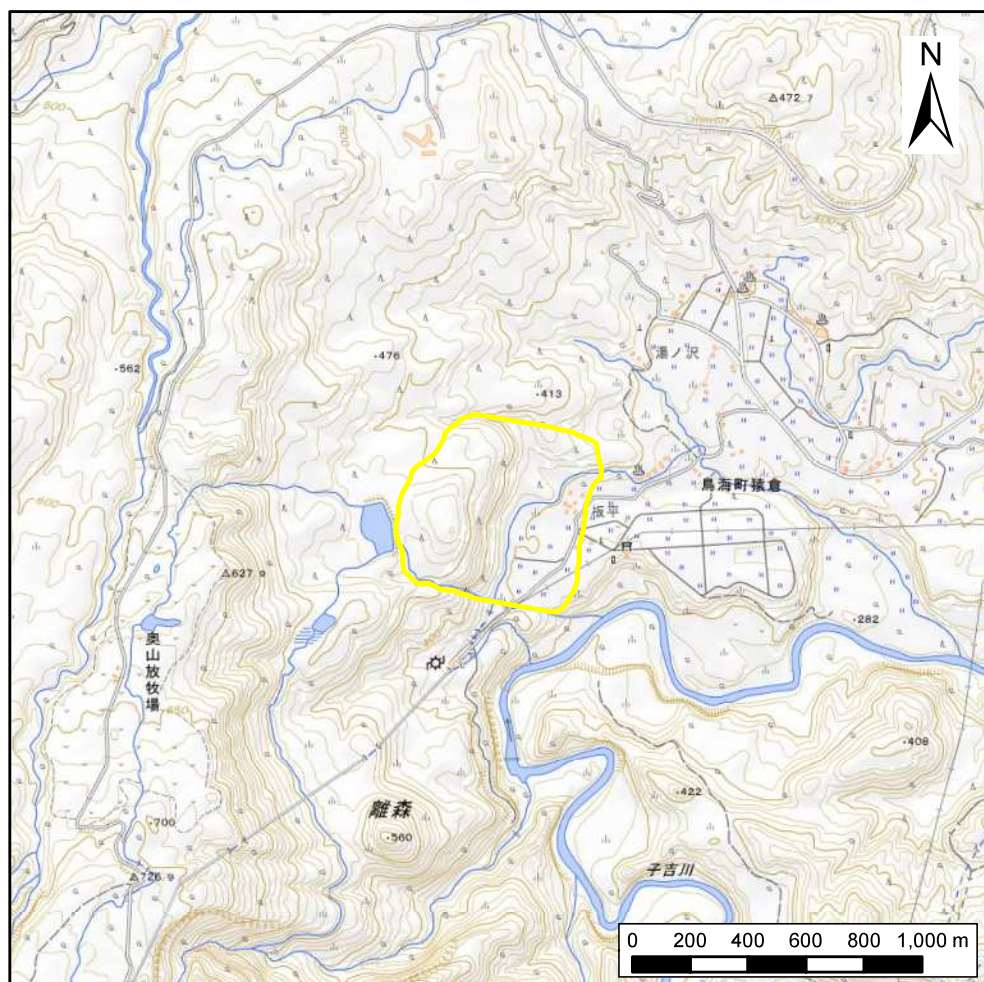


土砂災害警戒区域等の指定の公示に係る図書(その1)



(1/200,000)



(1/25,000)

様式-1(地)

土砂災害警戒区域・土砂災害特別警戒区域 位置図

自然現象の種類

地滑り

箇所番号

2108-0063-2

箇所名

板平-2

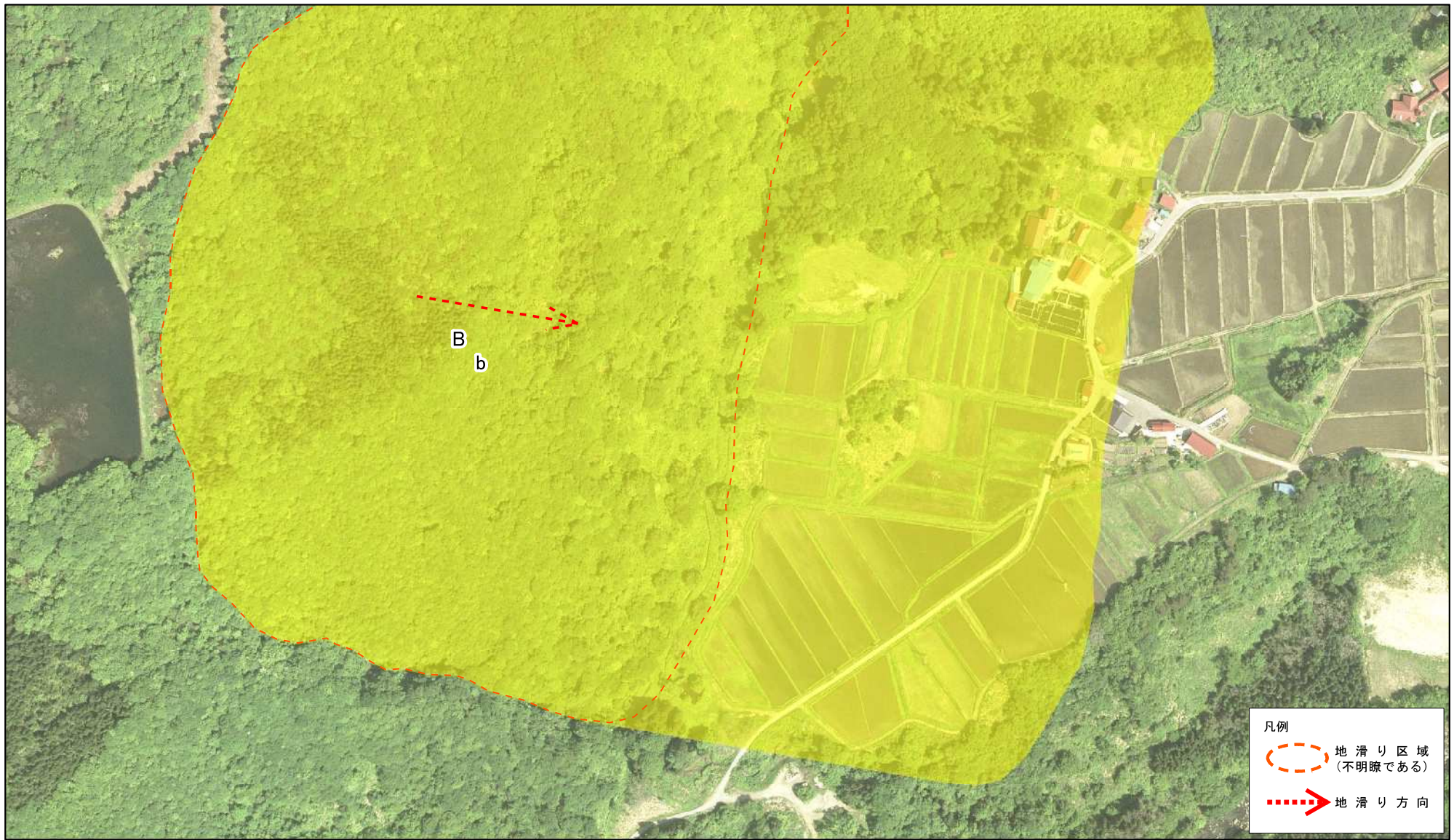
地滑り区域名

B区域



所在地

秋田県由利本荘市鳥海町猿倉字奥山前、板平、外谷地、十二ノ前及び廣野

土砂災害警戒区域等の指定の公示に係る図書(その2)



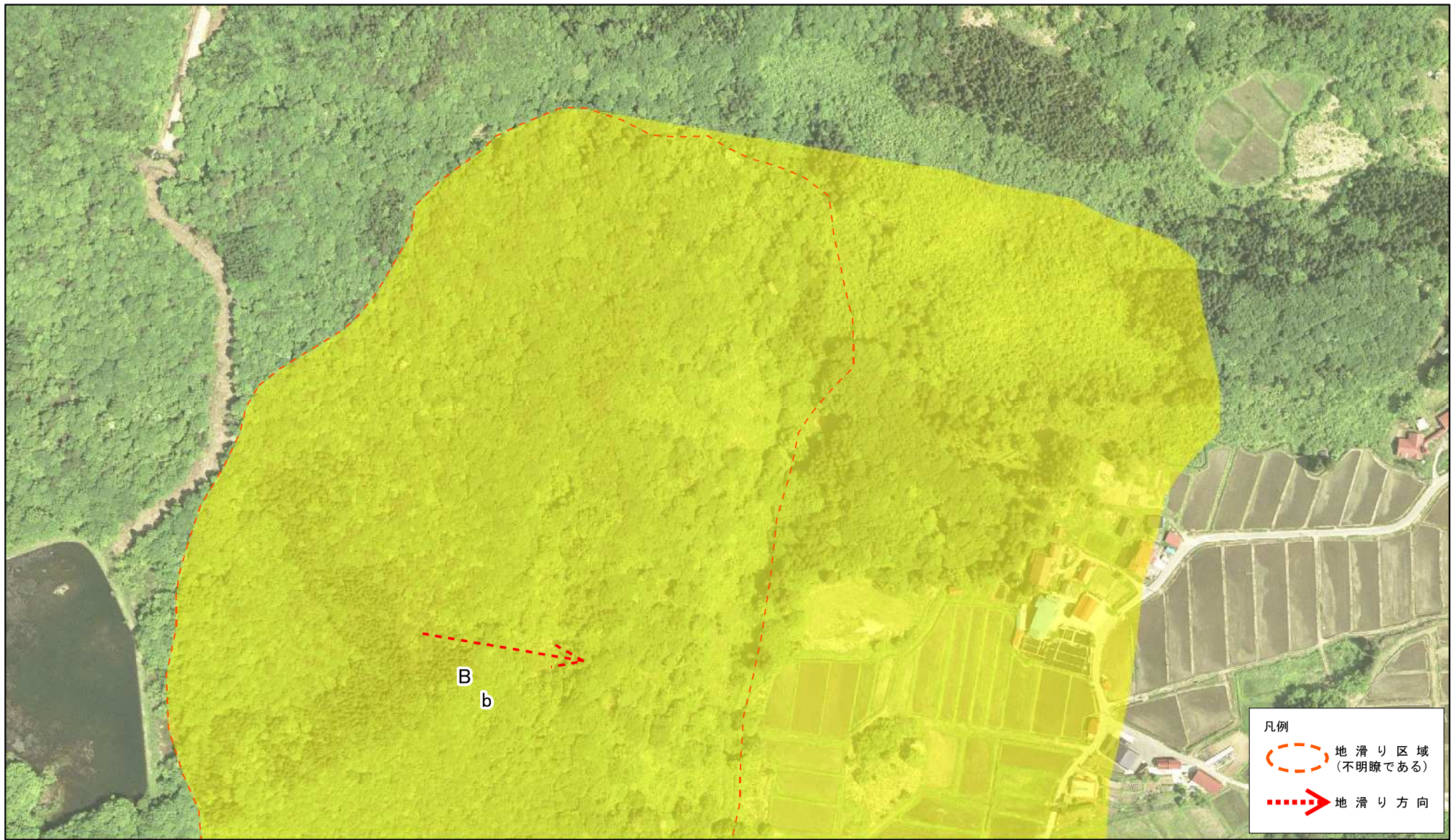
凡例

-  地 滑 り 区 域
(不明瞭である)
-  地 滑 り 方 向

0 25 50 100 150 200
m

様式-2(地) 土砂災害警戒区域・土砂災害特別警戒区域 区域図	土砂災害防止法施行令第二条の基準に該当する区域(土砂災害警戒区域)		N 縮尺 1:2,500	自然現象の種類 地 滑 り	箇所番号 2108-0063-2	箇所名 板平-2
	土砂災害防止法施行令第三条の基準に該当する区域(土砂災害特別警戒区域)			告示番号 第 1 2 6 号	地滑り区域名 B区域	
			告示年月日 令和2年3月24日	所在地 秋田県由利本荘市鳥海町猿倉字奥山前、板平、外谷地、十二ノ前及び廣野		

土砂災害警戒区域等の指定の公示に係る図書(その2)



様式-2(地) 土砂災害警戒区域・土砂災害特別警戒区域 区域図	土砂災害防止法施行令第二条の基準に該当する区域(土砂災害警戒区域)		N 縮尺 1:2,500	自然現象の種類 地滑り	箇所番号 2108-0063-2	箇所名 板平-2
	土砂災害防止法施行令第三条の基準に該当する区域(土砂災害特別警戒区域)			告示番号 第126号	地滑り区域名 B区域	
			告示年月日 令和2年3月24日	所在地 秋田県由利本荘市鳥海町猿倉字奥山前、板平、外谷地、十二ノ前及び廣野		