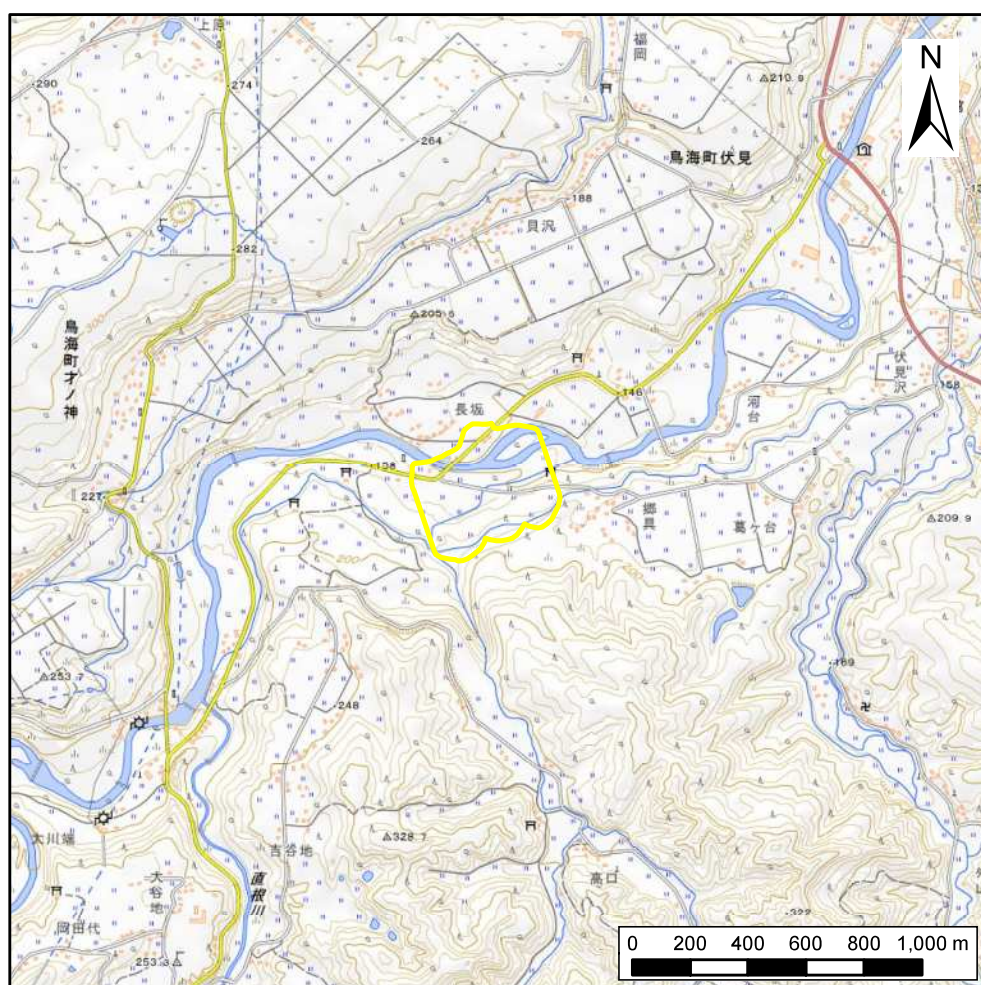


# 土砂災害警戒区域等の指定の公示に係る図書(その1)



(1/200,000)



(1/25,000)

様式-1(地)

土砂災害警戒区域・土砂災害特別警戒区域 位置図

自然現象の種類

地滑り

箇所番号

N1-2

箇所名

休石-2

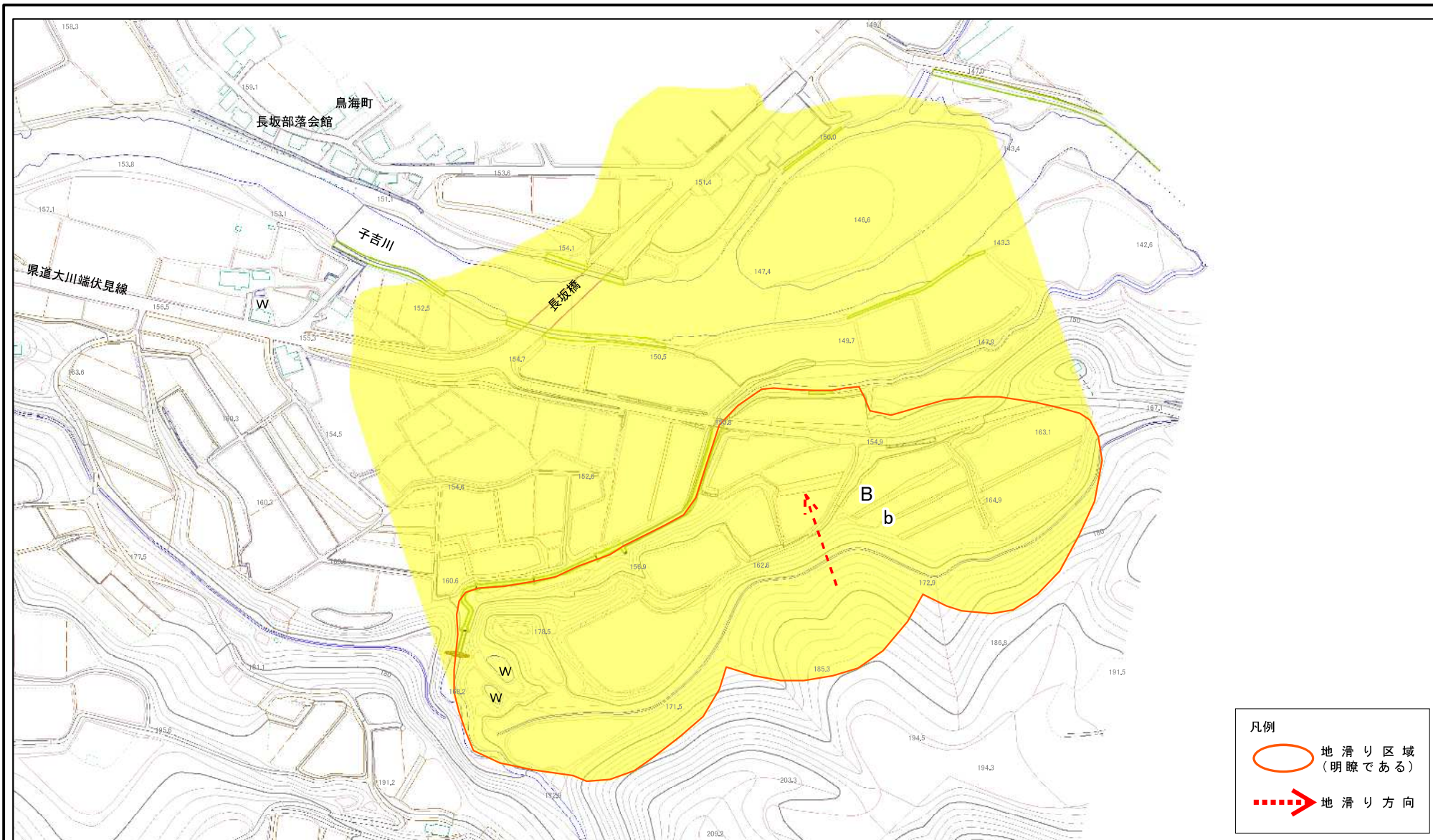
地滑り区域名

B区域

所在地

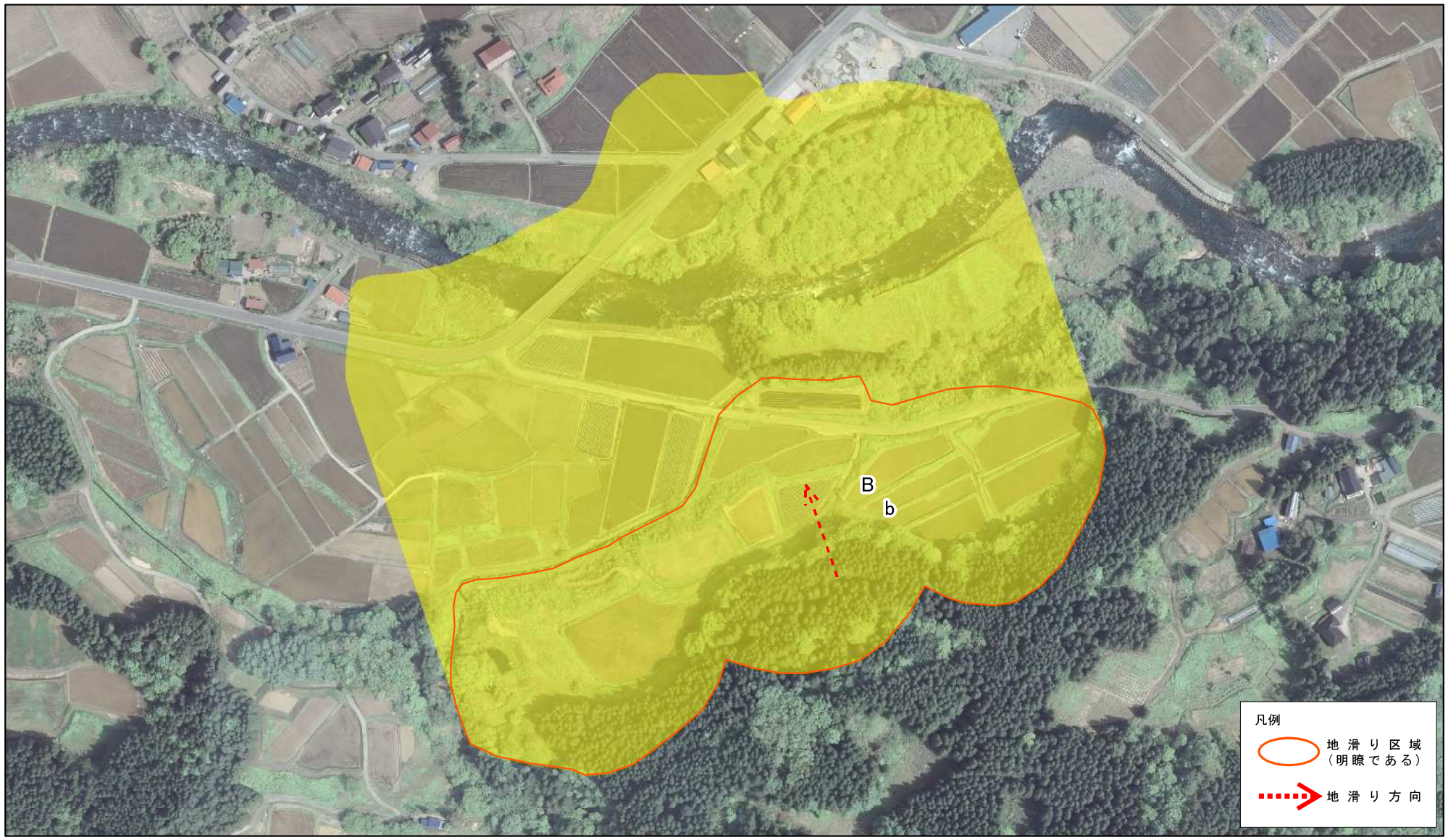
秋田県由利本荘市鳥海町下直根字休石及び間木並びに同市鳥海町上川内字深山、郷具及び川端

# 土砂災害警戒区域等の指定の公示に係る図書(その2)



様式-2(地) 土砂災害警戒区域・土砂災害特別警戒区域 区域図	土砂災害防止法施行令第二条の基準に該当する区域(土砂災害警戒区域)		N 縮尺 1:2,500	自然現象の種類 地滑り	箇所番号 N1-2	箇所名 休石-2
	土砂災害防止法施行令第三条の基準に該当する区域(土砂災害特別警戒区域)			告示番号 第126号	B区域	
	告示年月日 令和2年3月24日	所在地 秋田県由利本荘市鳥海町下直根字休石及び間木並びに同市鳥海町上川内字深山、郷具及び川端				

土砂災害警戒区域等の指定の公示に係る図書(その2)



様式-2(地) 土砂災害警戒区域・土砂災害特別警戒区域 区域図	土砂災害防止法施行令第二条の基準に該当する区域(土砂災害警戒区域)		N 縮尺 1:2,500	自然現象の種類 地滑り	箇所番号 N1-2	箇所名 休石-2
	土砂災害防止法施行令第三条の基準に該当する区域(土砂災害特別警戒区域)			告示番号 第126号	B区域	
				告示年月日 令和2年3月24日	所在地 秋田県由利本荘市鳥海町下直根字休石及び間木並びに同市鳥海町上川内字深山、郷具及び川端	