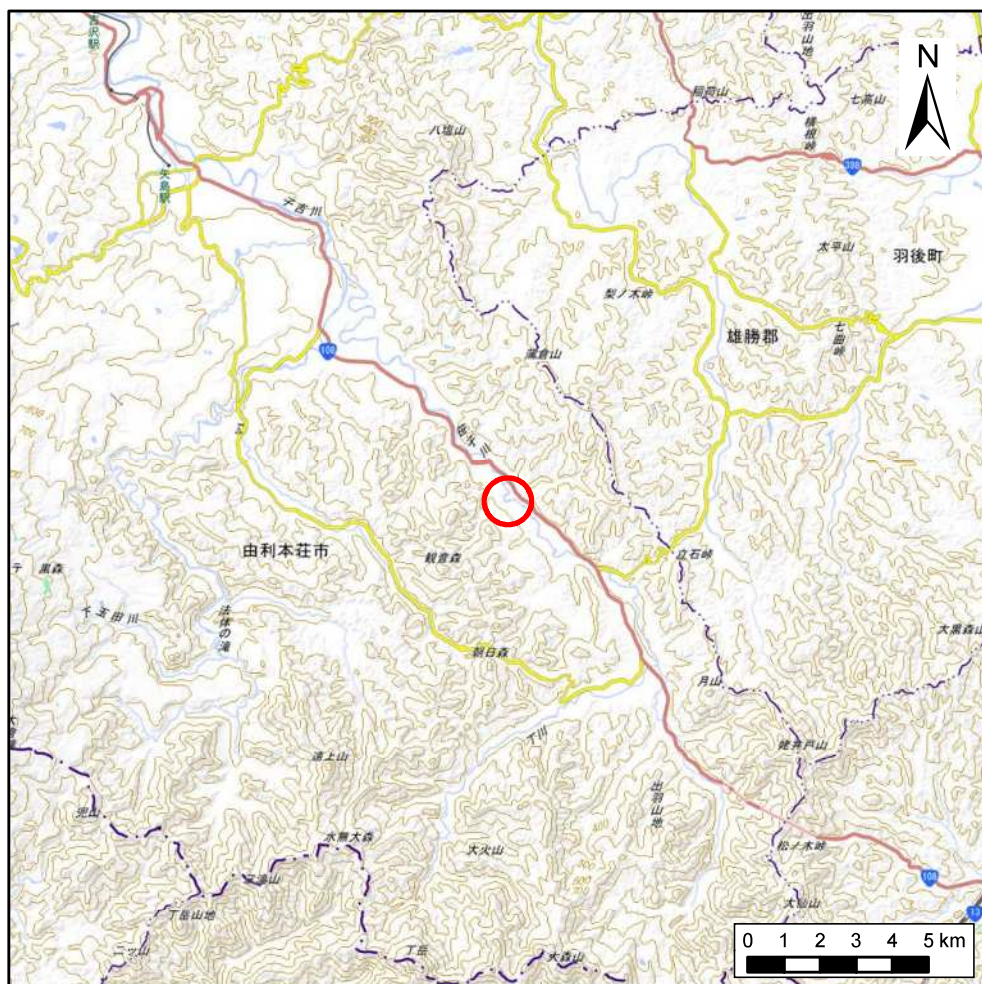
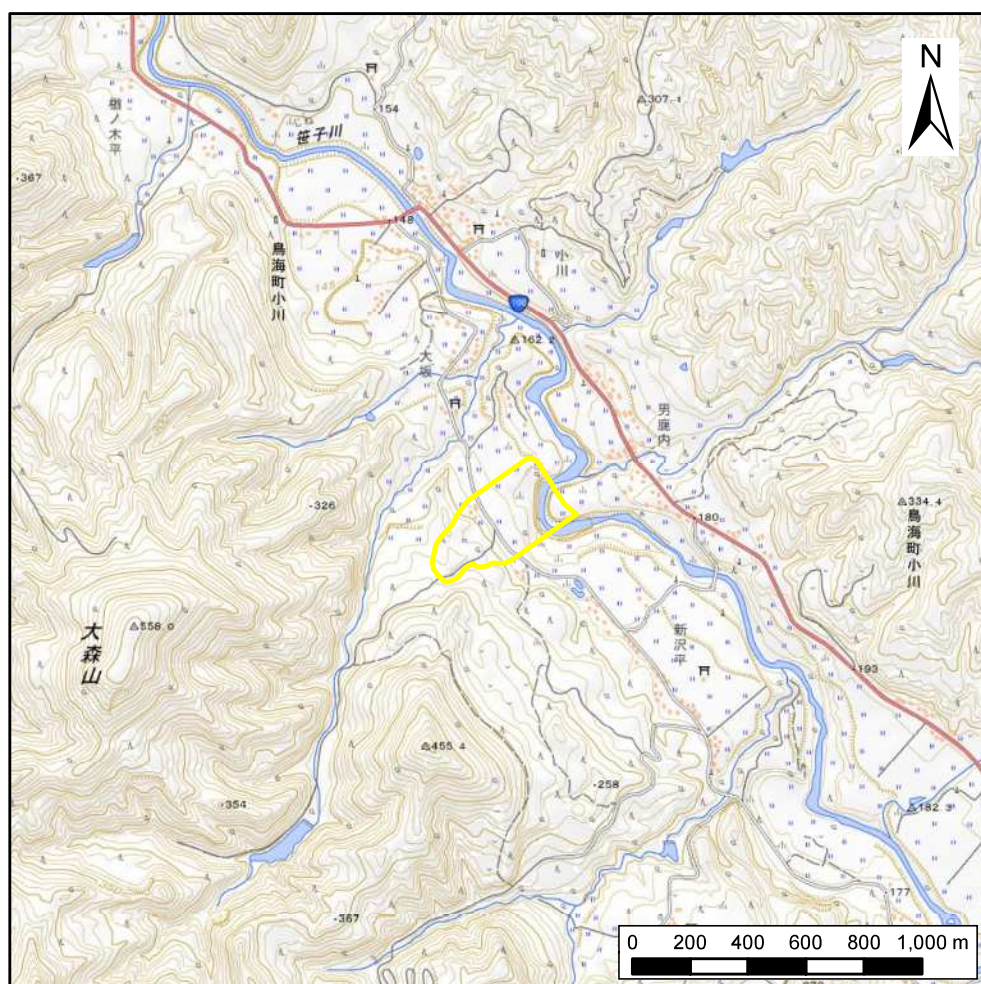


土砂災害警戒区域等の指定の公示に係る図書(その1)



(1/200,000)



(1/25,000)

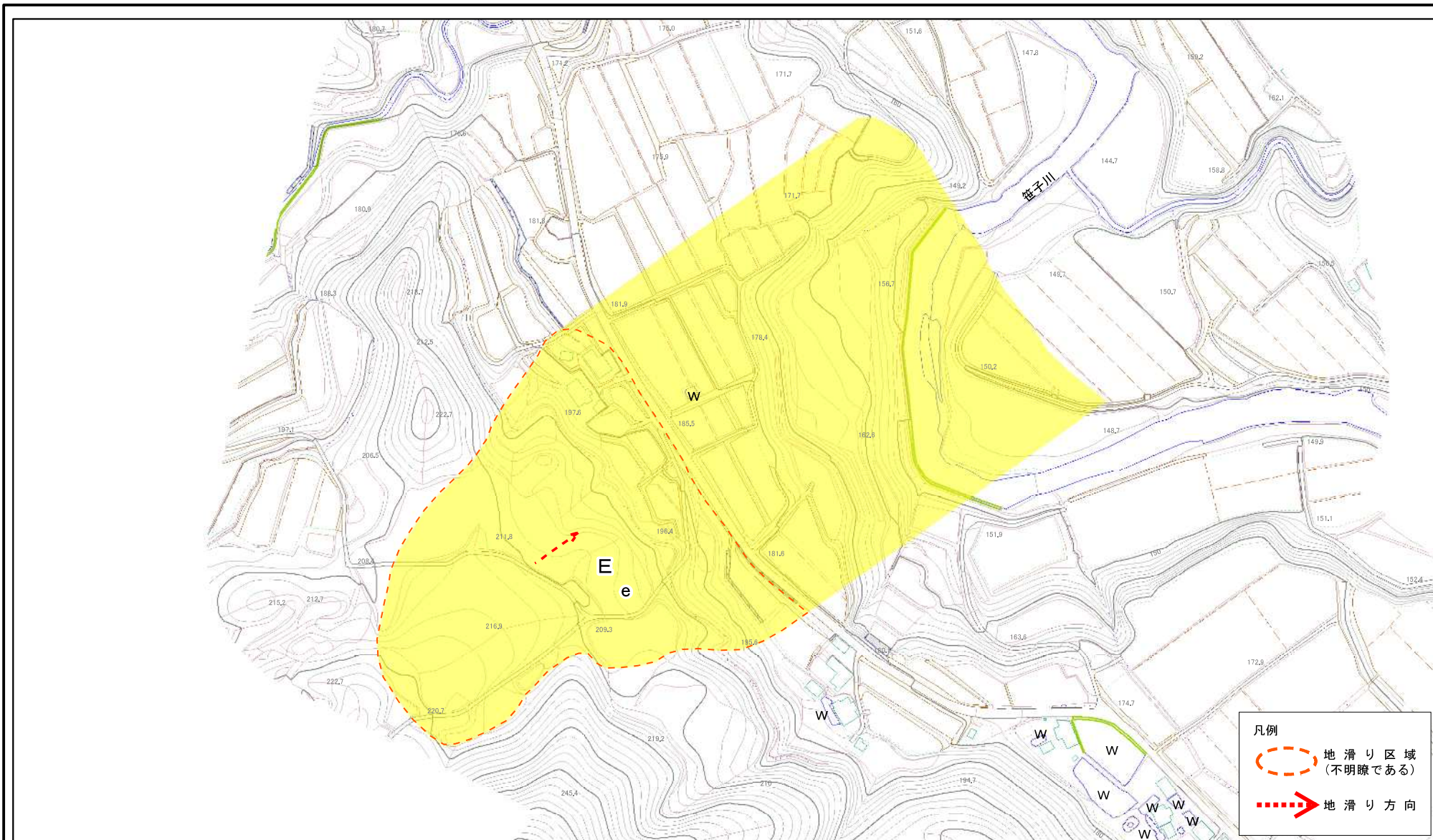
様式-1(地)

土砂災害警戒区域・土砂災害特別警戒区域 位置図

自然現象の種類	地滑り
箇所番号	N3-5
箇所名	八木山-5
地滑り区域名	E区域
所在地	秋田県由利本荘市鳥海町小川字花見場、大久内、八木山、下新沢及び鍋清水

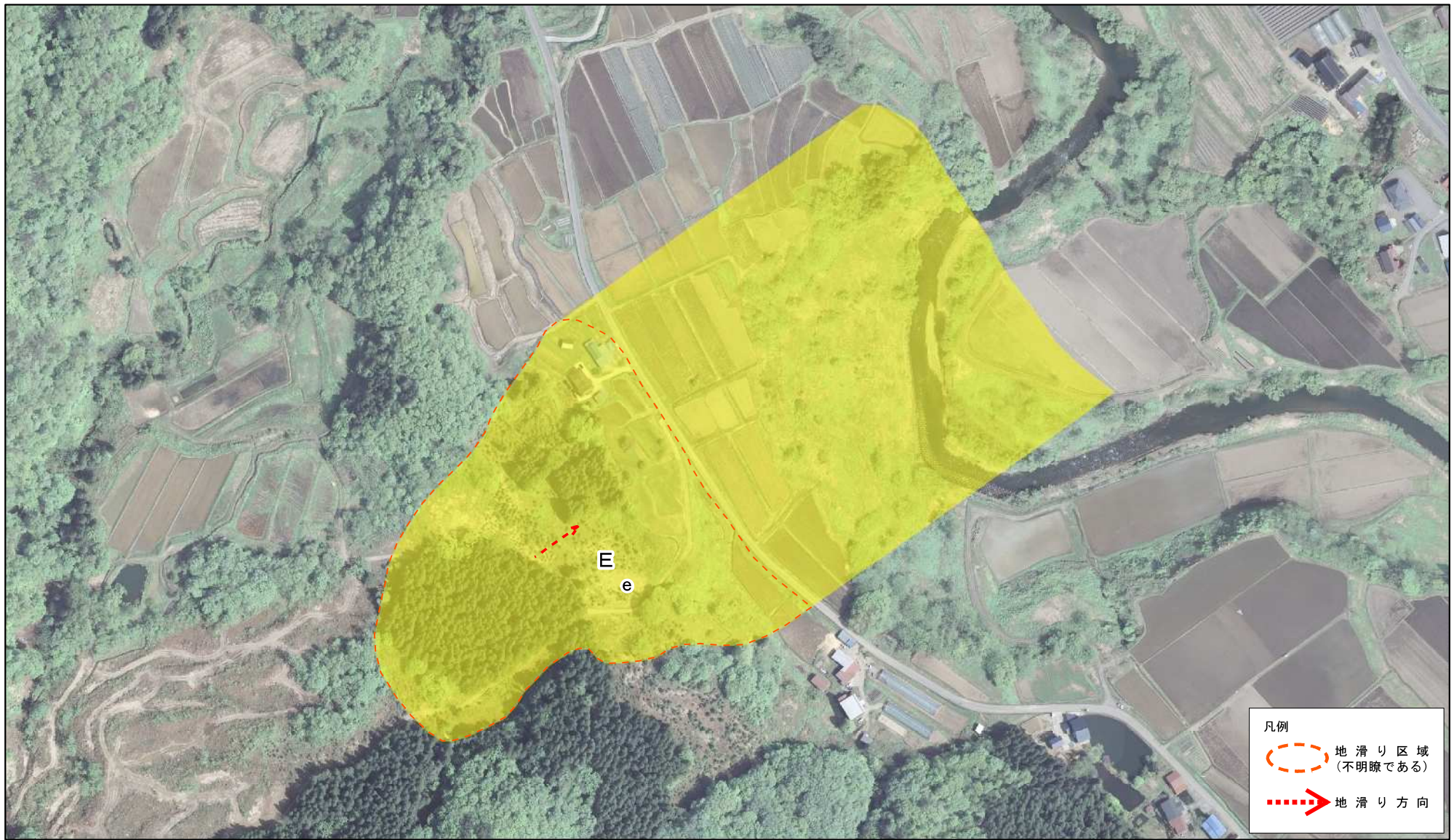
この地図は、国土地理院長の承認を得て、同院発行の電子地形図25000及び電子地形図20万を複製したものである。(承認番号 令元情複、第314号)

土砂災害警戒区域等の指定の公示に係る図書(その2)



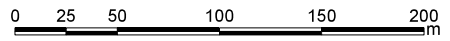
様式-2(地) 土砂災害警戒区域・土砂災害特別警戒区域 区域図	土砂災害防止法施行令第二条の基準に該当する区域(土砂災害警戒区域)		N 縮尺 1:2,500	自然現象の種類 地滑り	箇所番号 N3-5	箇所名 八木山-5
	土砂災害防止法施行令第三条の基準に該当する区域(土砂災害特別警戒区域)			告示番号 第126号	地滑り区域名 E区域	所在地 秋田県由利本荘市鳥海町小川字花見場、大久内、八木山、下新沢及び鍋清水
告示年月日 令和2年3月24日						

土砂災害警戒区域等の指定の公示に係る図書(その2)



凡例

- 地 滑 り 区 域 (不明瞭である)
- 地 滑 り 方 向



様式-2(地) 土砂災害警戒区域・土砂災害特別警戒区域 区域図	土砂災害防止法施行令第二条の基準に該当する区域(土砂災害警戒区域)		N 縮尺 1:2,500	自然現象の種類 地 滑 り	箇所番号 N3-5	箇所名 八木山-5		
	土砂災害防止法施行令第三条の基準に該当する区域(土砂災害特別警戒区域)			告示番号 第 1 2 6 号	地滑り区域名 E区域	所在地 秋田県由利本荘市鳥海町小川字花見場、大久内、八木山、下新沢及び鍋清水		