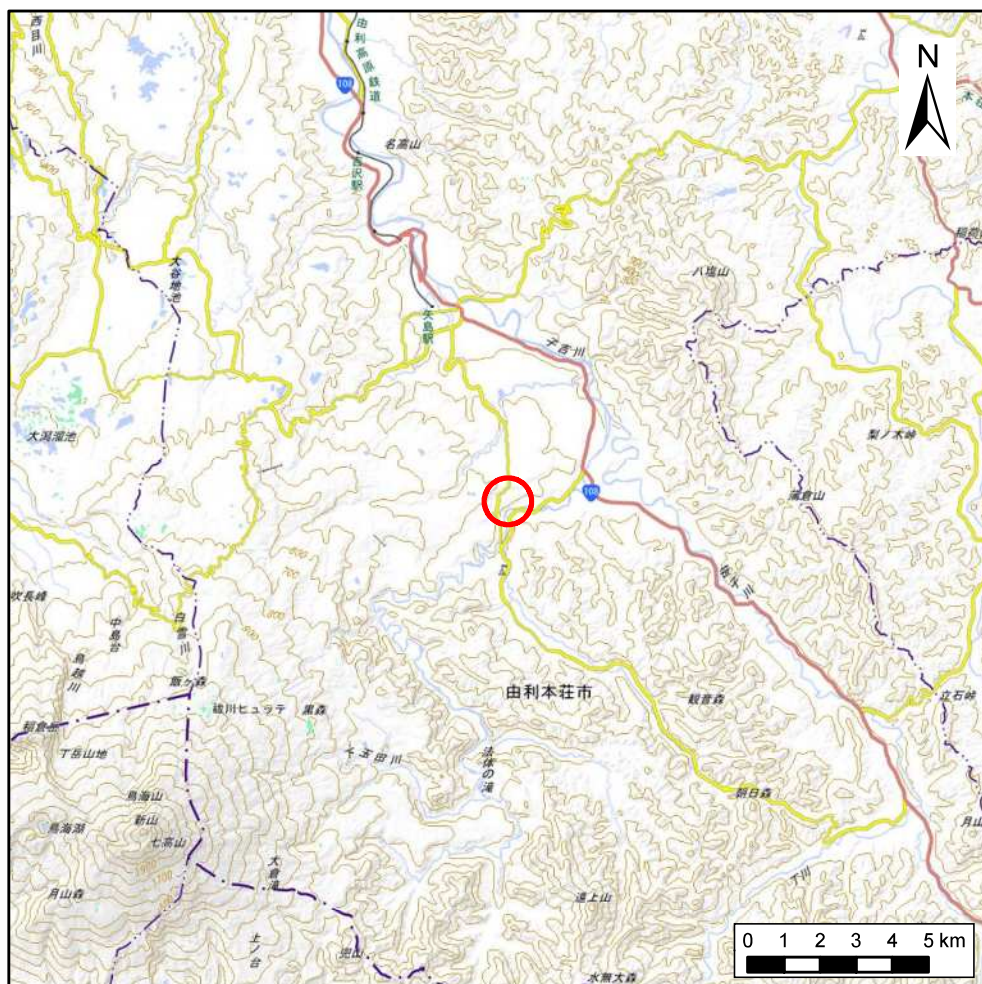
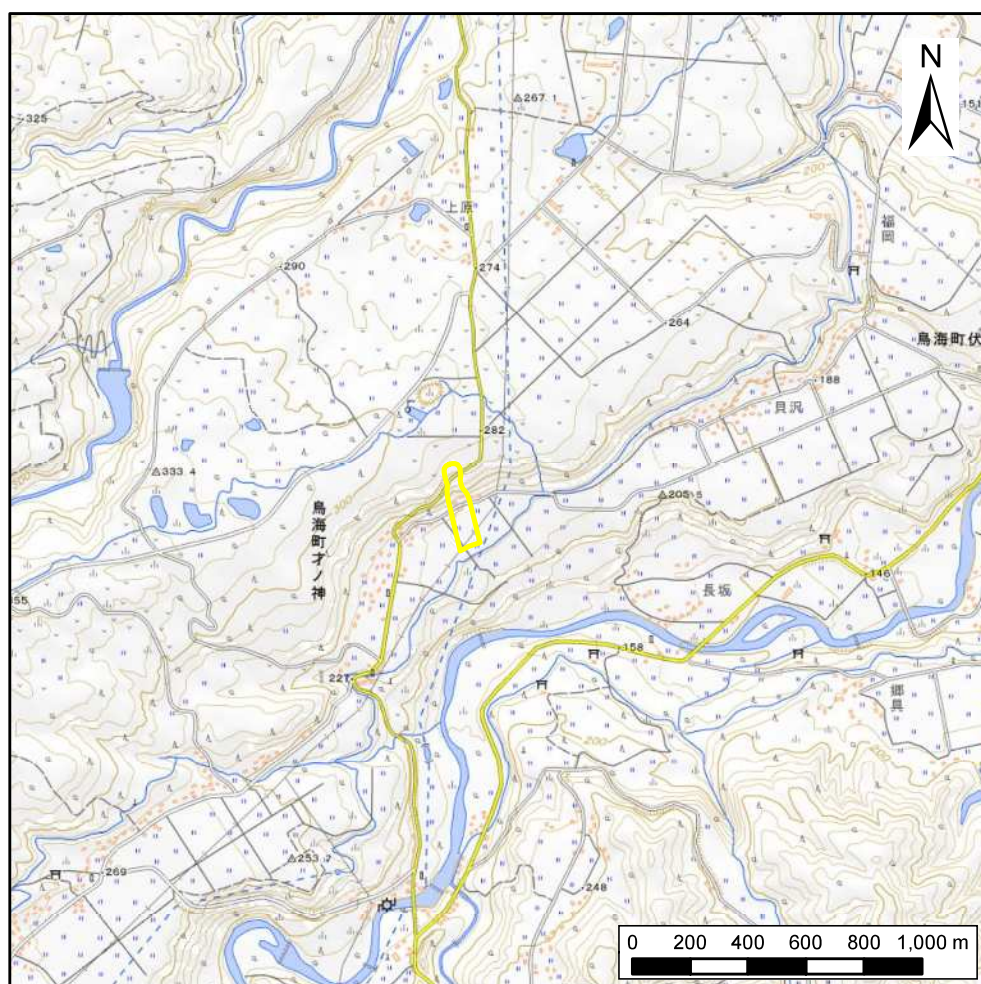


土砂災害警戒区域等の指定の公示に係る図書(その1)



(1/200,000)



(1/25,000)

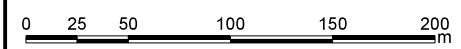
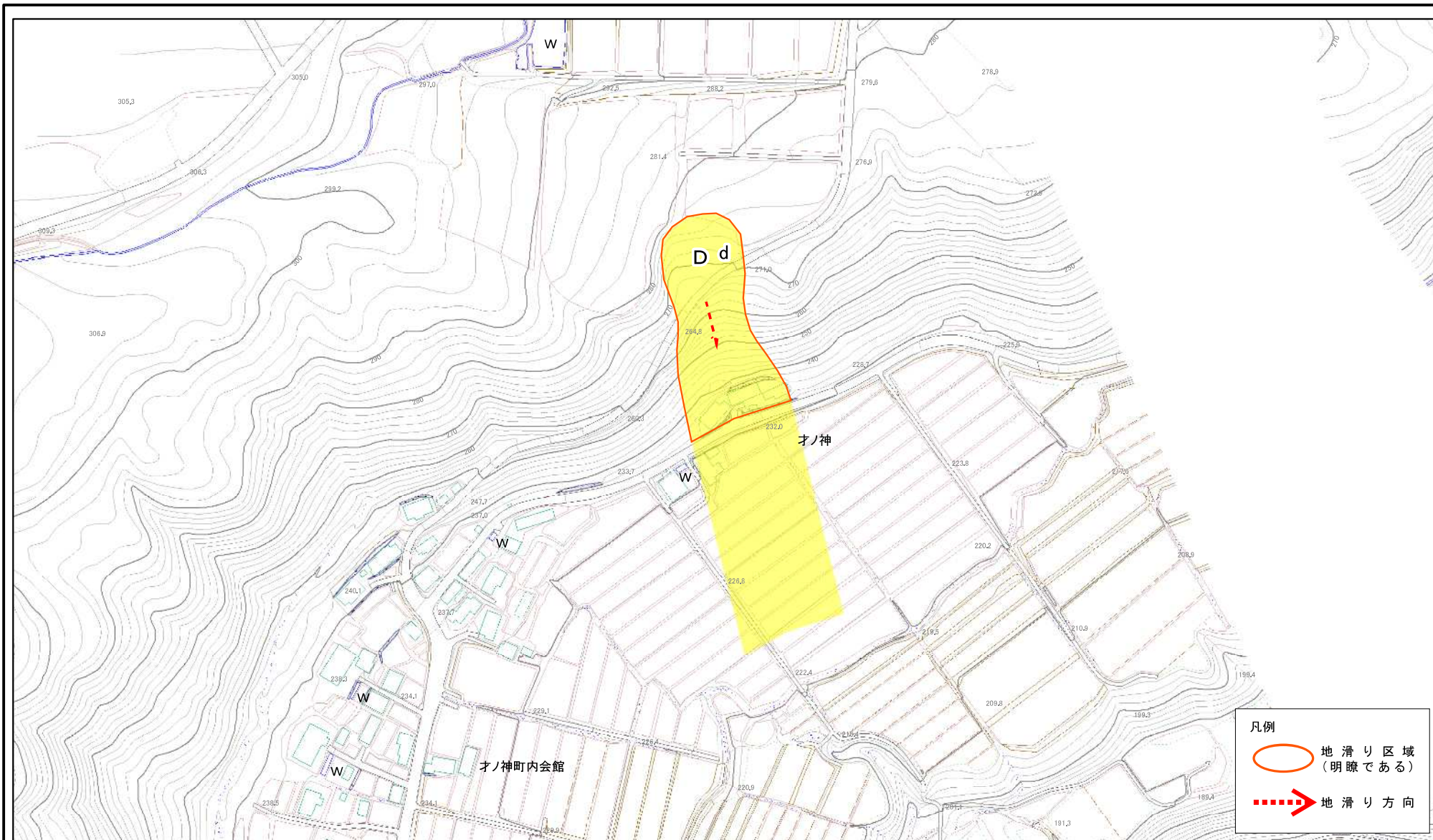
様式-1(地)

土砂災害警戒区域・土砂災害特別警戒区域 位置図

自然現象の種類	地滑り
箇所番号	N12-4
箇所名	才ノ神-4
地滑り区域名	D区域
所在地	秋田県由利本荘市鳥海町伏見字上原及び上ノ平並びに同市鳥海町才ノ神字中谷地

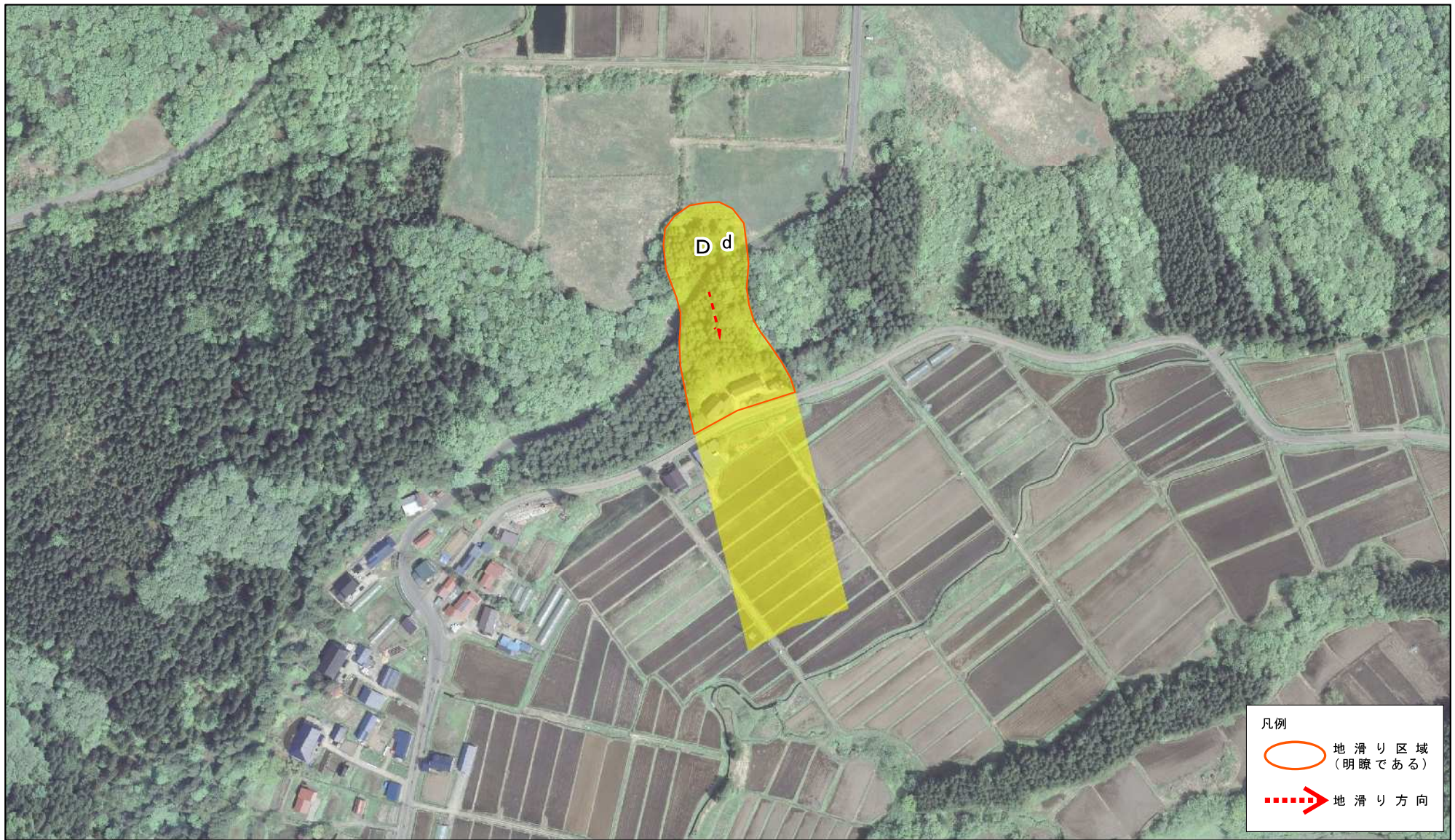
この地図は、国土地理院長の承認を得て、同院発行の電子地形図25000及び電子地形図20万を複製したものである。(承認番号 令元情複、第314号)

土砂災害警戒区域等の指定の公示に係る図書(その2)



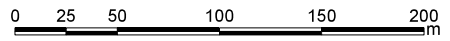
様式-2(地) 土砂災害警戒区域・土砂災害特別警戒区域 区域図	土砂災害防止法施行令第二条の基準に該当する区域(土砂災害警戒区域)		N 縮尺 1:2,500	自然現象の種類 地滑り	箇所番号 N12-4	箇所名 オノ神-4
	土砂災害防止法施行令第三条の基準に該当する区域(土砂災害特別警戒区域)			告示番号 第126号	地滑り区域名 D区域	
				告示年月日 令和2年3月24日	所在地 秋田県由利本荘市鳥海町伏見字上原及び上ノ平並びに同市鳥海町オノ神字中谷地	

土砂災害警戒区域等の指定の公示に係る図書(その2)



凡例

- 地滑り区域
(明瞭である)
- - - > 地滑り方向



様式-2(地) 土砂災害警戒区域・土砂災害特別警戒区域 区域図	土砂災害防止法施行令第二条の基準に該当する区域(土砂災害警戒区域)		N 縮尺 1:2,500	自然現象の種類	地滑り	箇所番号	N12-4	箇所名	オノ神-4
	土砂災害防止法施行令第三条の基準に該当する区域(土砂災害特別警戒区域)			告示番号	第126号	地滑り区域名	D区域		
				告示年月日	令和2年3月24日	所在地	秋田県由利本荘市鳥海町伏見字上原及び上ノ平並びに同市鳥海町オノ神字中谷地		