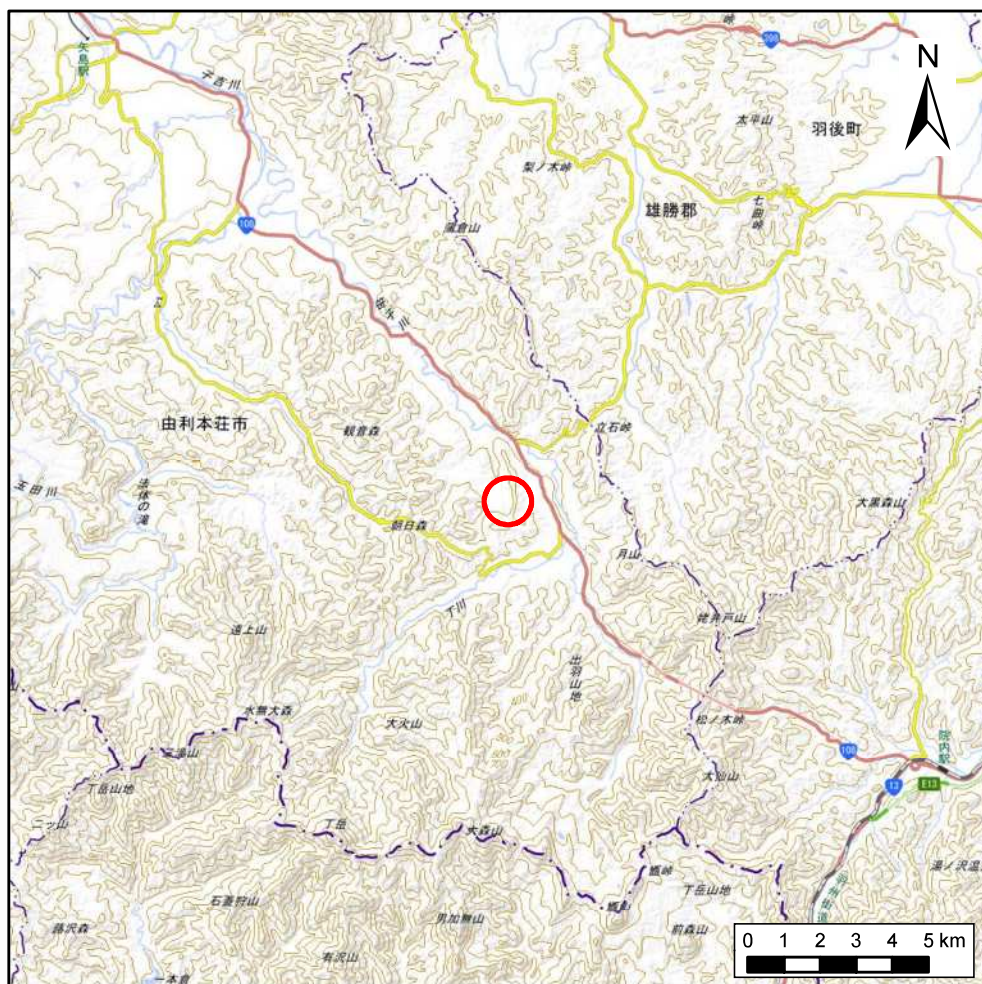


土砂災害警戒区域等の指定の公示に係る図書(その1)



(1/200,000)



(1/25,000)

様式-1(地)

土砂災害警戒区域・土砂災害特別警戒区域 位置図

自然現象の種類

地滑り

箇所番号

N20-10

箇所名

上樁-10

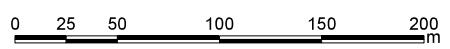
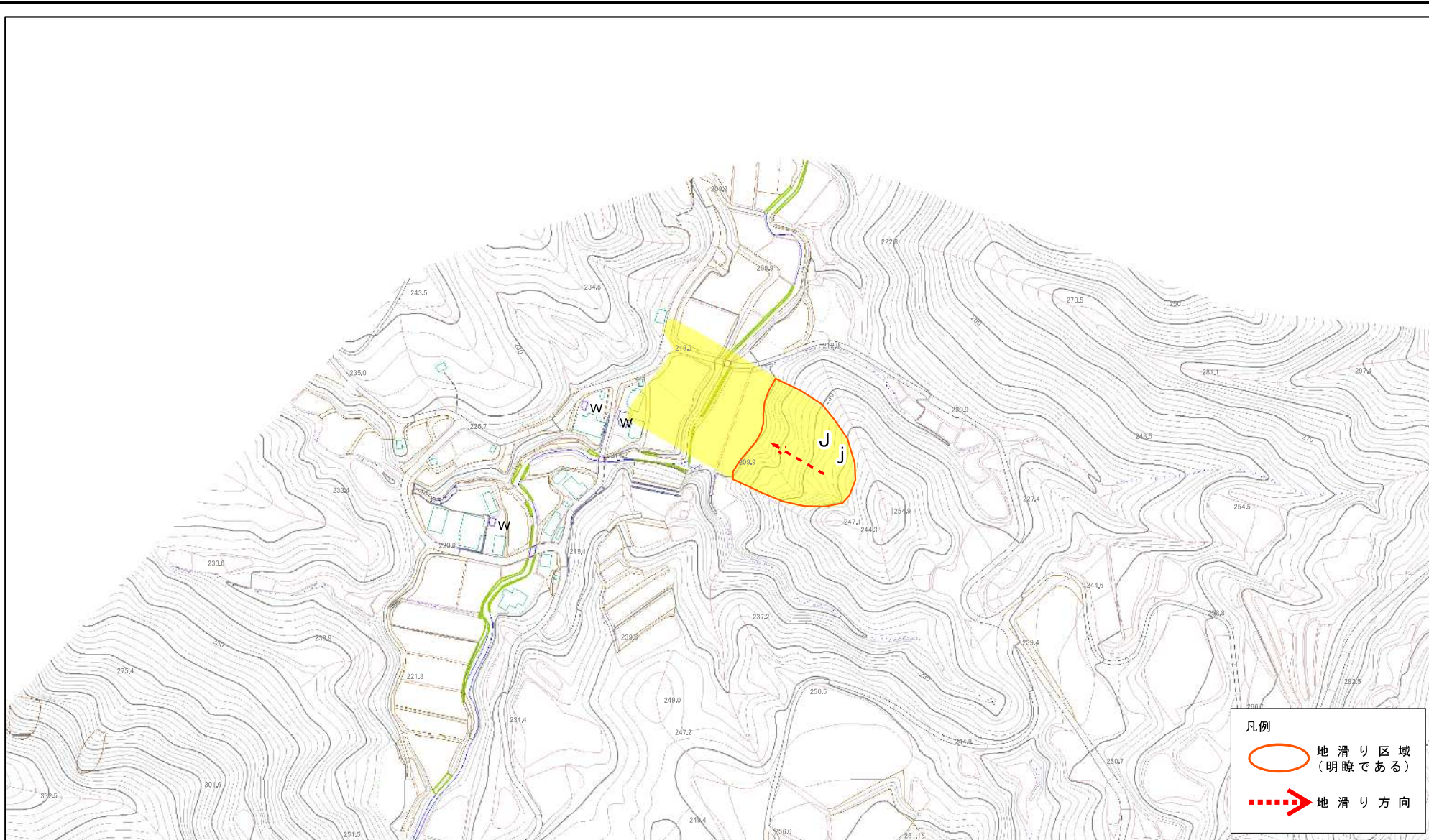
地滑り区域名

J区域

所在地

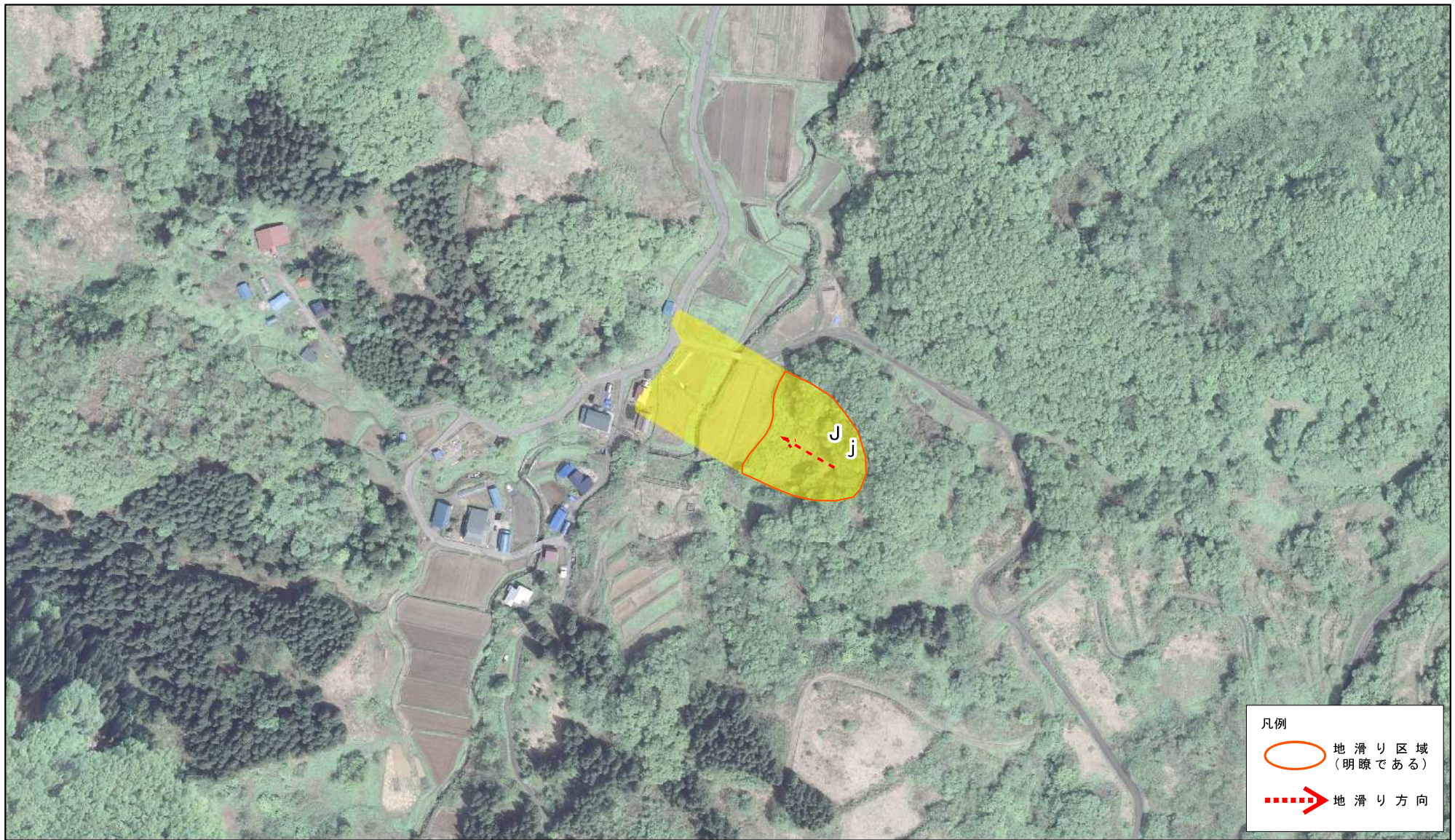
秋田県由利本荘市鳥海町下笹子字上樁、中樁及び日影

土砂災害警戒区域等の指定の公示に係る図書(その2)



様式-2(地) 土砂災害警戒区域・土砂災害特別警戒区域 区域図	土砂災害防止法施行令第二条の基準に該当する区域(土砂災害警戒区域)		N 縮尺 1:2,500	自然現象の種類 地滑り	箇所番号 N20-10	箇所名 上樁-10
	土砂災害防止法施行令第三条の基準に該当する区域(土砂災害特別警戒区域)			告示番号 第126号	地滑り区域名 J区域	
			告示年月日 令和2年3月24日	所在地 秋田県由利本荘市鳥海町下笹子字上樁、中樁及び日影		

土砂災害警戒区域等の指定の公示に係る図書(その2)



0 25 50 100 150 200
m

様式-2(地)

土砂災害警戒区域・土砂災害特別警戒区域
区域図

土砂災害防止法施行令第二条の基準に該当する区域(土砂災害警戒区域)



自然現象の種類

地滑り

箇所番号

N20-10

箇所名

上樺-10

土砂災害防止法施行令第三条の基準に該当する区域(土砂災害特別警戒区域)



縮尺
1:2,500

告示番号

第126号

地滑り区域名

J区域

告示年月日

令和2年3月24日

所在地

秋田県由利本荘市鳥海町下笹子字上樺、中樺及び日影