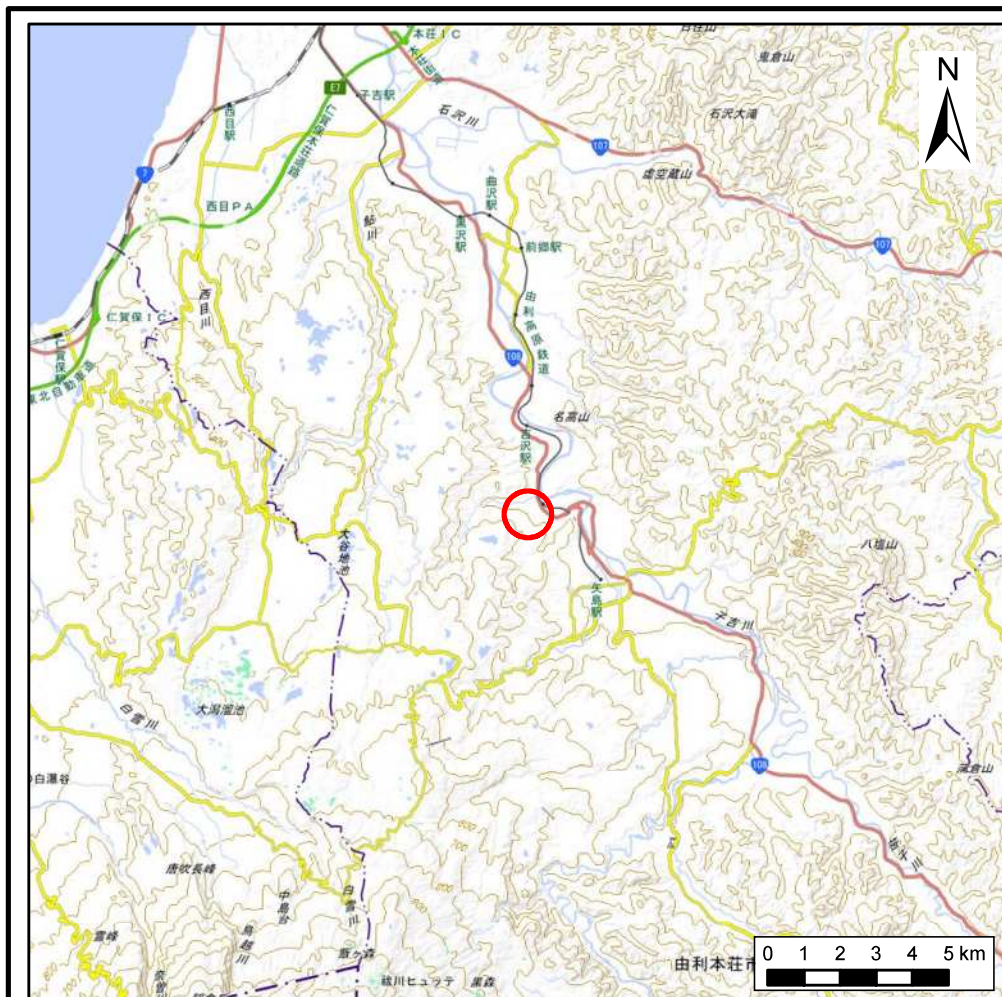
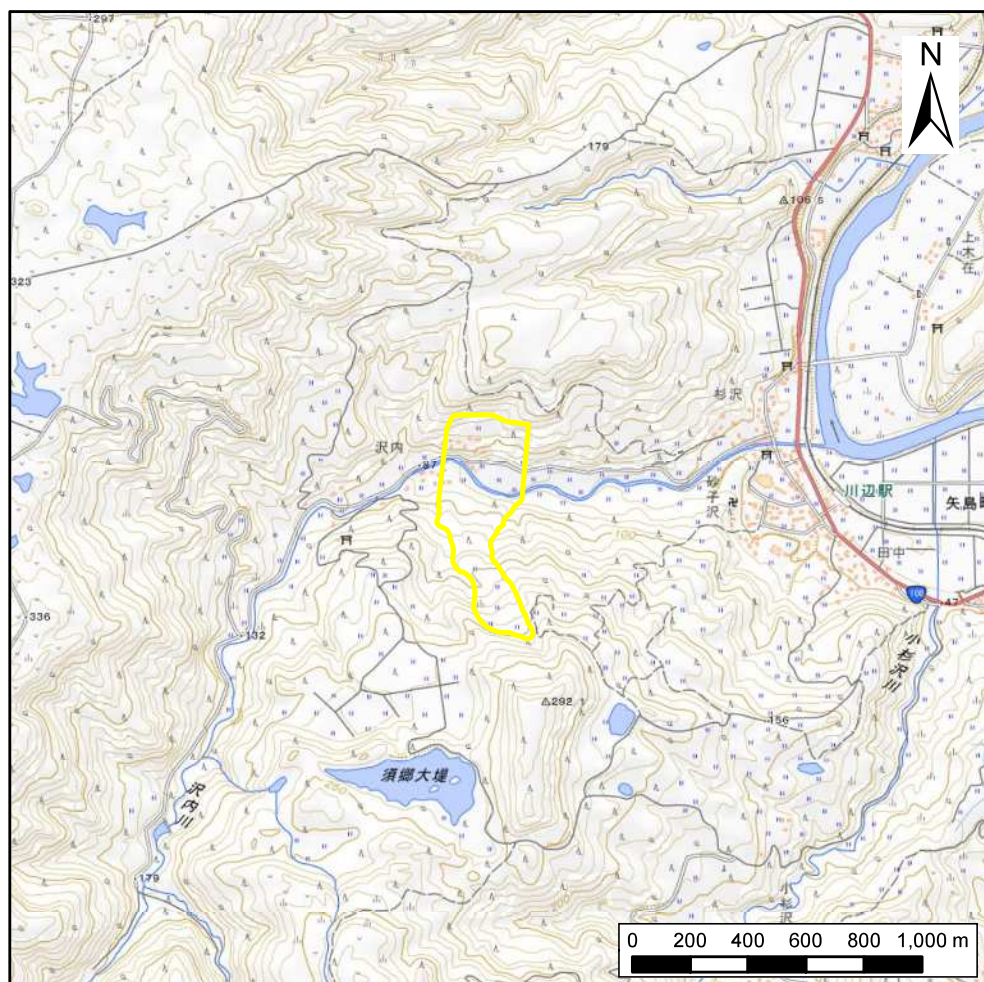


# 土砂災害警戒区域等の指定の公示に係る図書(その1)



(1/200,000)



(1/25,000)

様式-1(地)

土砂災害警戒区域・土砂災害特別警戒区域 位置図

自然現象の種類

地滑り

箇所番号

N49-4

箇所名

田中-4

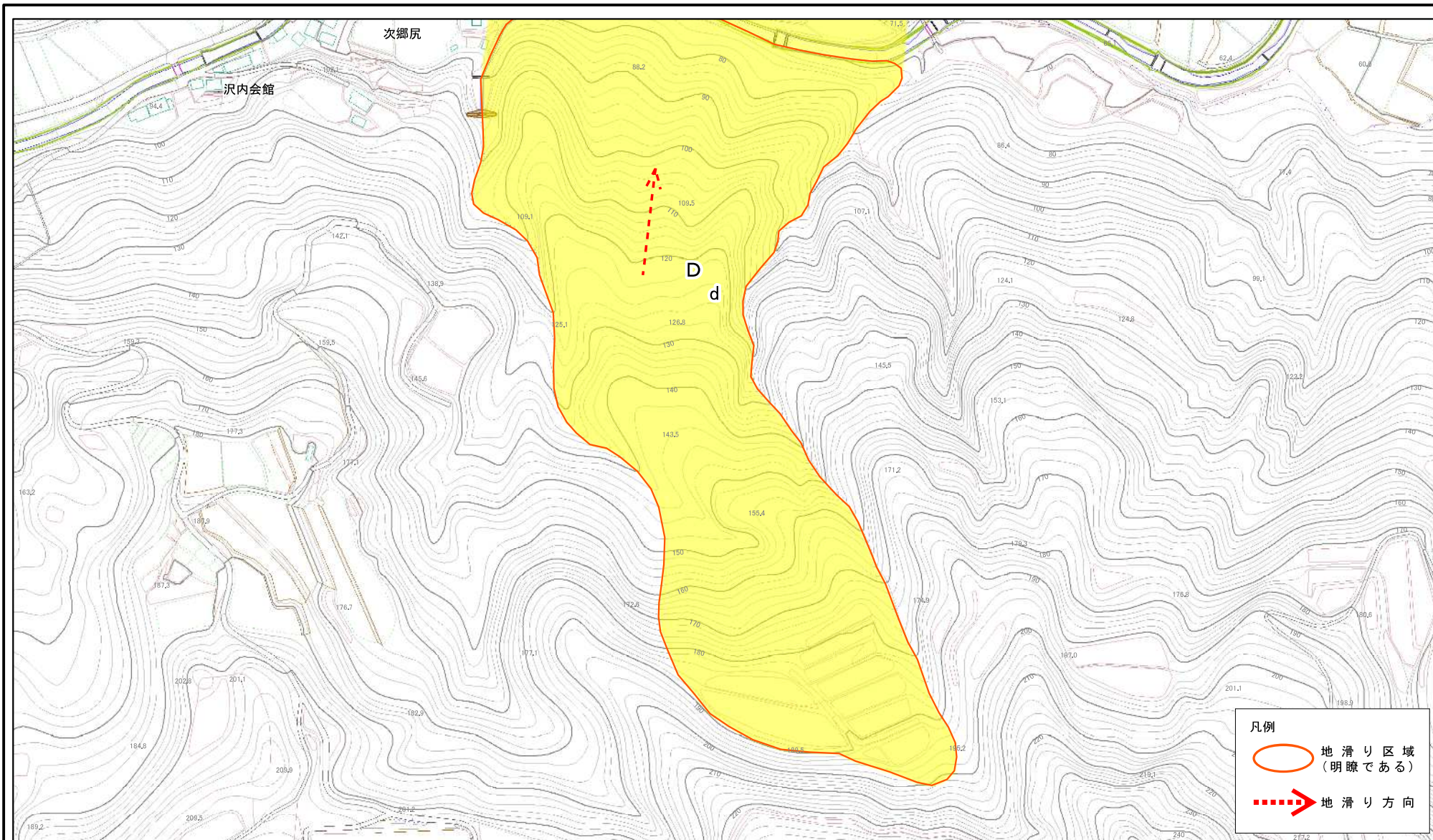
地滑り区域名

D区域

所在地

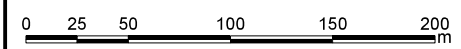
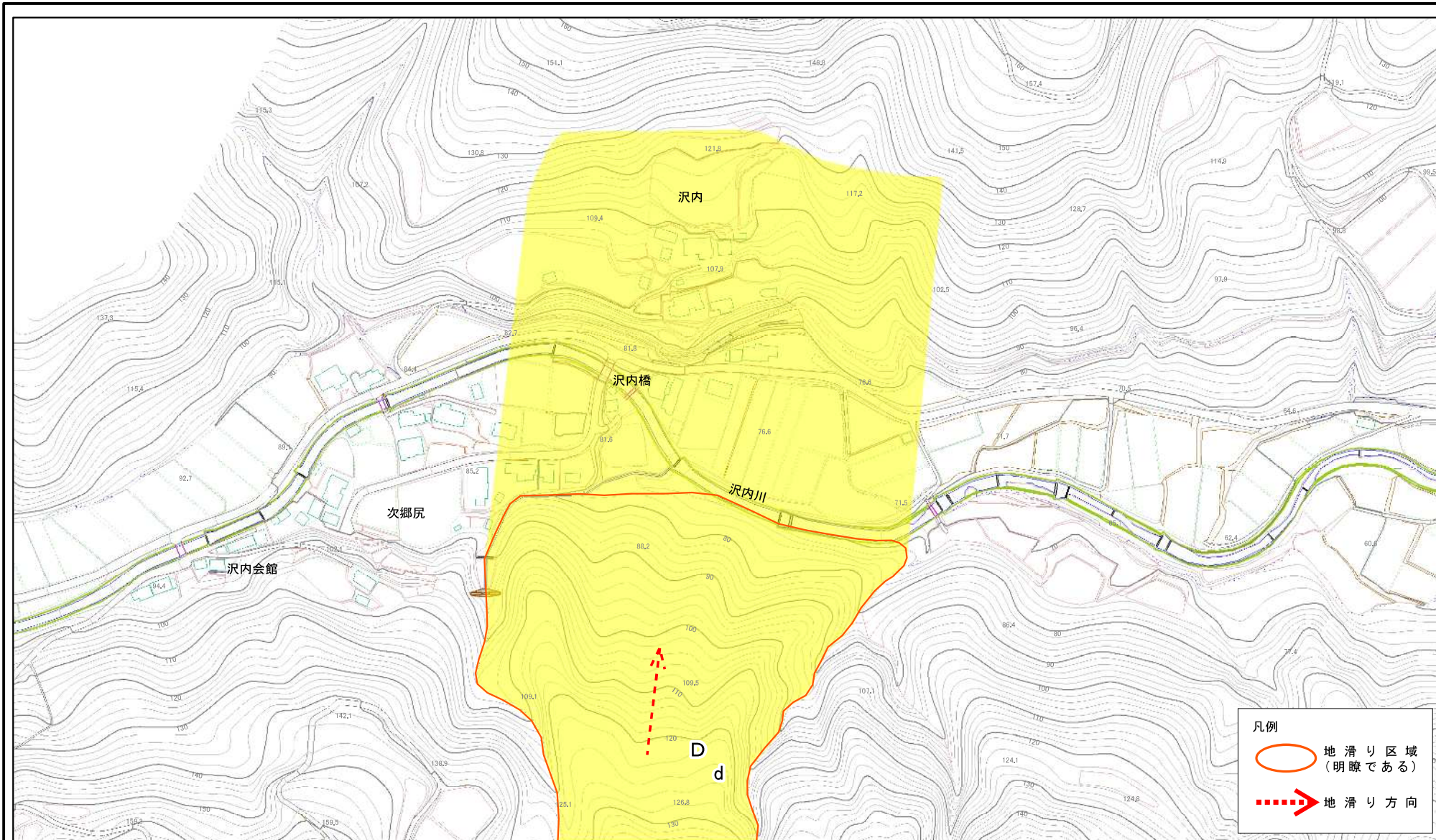
秋田県由利本荘市矢島町川辺字落平、大崩、次郷尻、沢内及び中沢内

# 土砂災害警戒区域等の指定の公示に係る図書(その2)



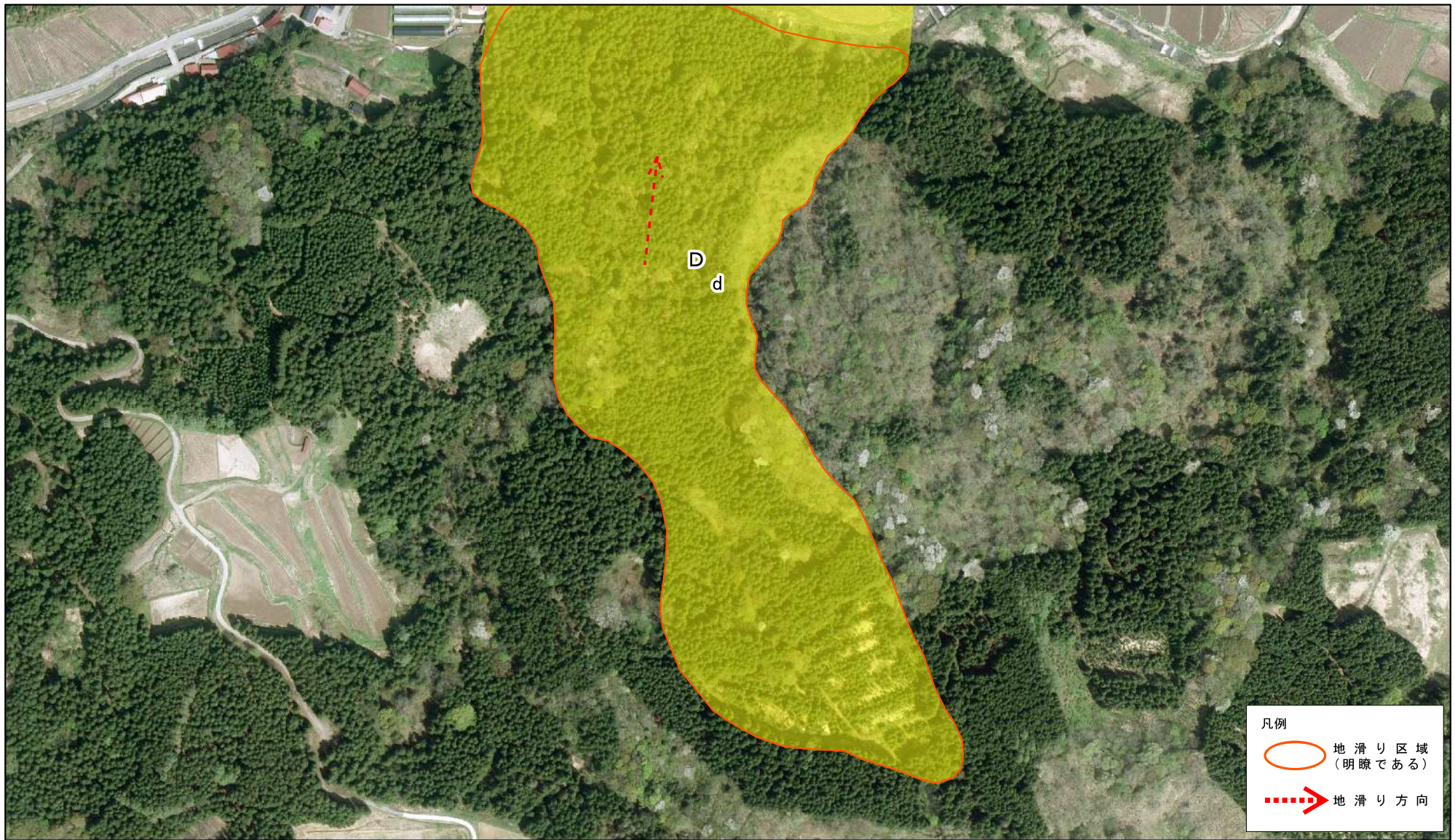
様式-2(地) 土砂災害警戒区域・土砂災害特別警戒区域 区域図	土砂災害防止法施行令第二条の基準に該当する区域(土砂災害警戒区域)		N 縮尺 1:2,500	自然現象の種類	地滑り	箇所番号	N49-4	箇所名	田中-4
	土砂災害防止法施行令第三条の基準に該当する区域(土砂災害特別警戒区域)			告示番号	第126号	地滑り区域名	D区域		
				告示年月日	令和2年3月24日	所在地	秋田県由利本荘市矢島町川辺字路平、大崩、次郷尻、沢内及び中沢内		

# 土砂災害警戒区域等の指定の公示に係る図書(その2)



様式-2(地) 土砂災害警戒区域・土砂災害特別警戒区域 区域図	土砂災害防止法施行令第二条の基準に該当する区域(土砂災害警戒区域)		N 縮尺 1:2,500	自然現象の種類	地滑り	箇所番号	N49-4	箇所名	田中-4
	土砂災害防止法施行令第三条の基準に該当する区域(土砂災害特別警戒区域)			告示番号	第126号	地滑り区域名	D区域		
				告示年月日	令和2年3月24日	所在地	秋田県由利本荘市矢島町川辺字路平、大崩、次郷尻、沢内及び中沢内		

土砂災害警戒区域等の指定の公示に係る図書(その2)



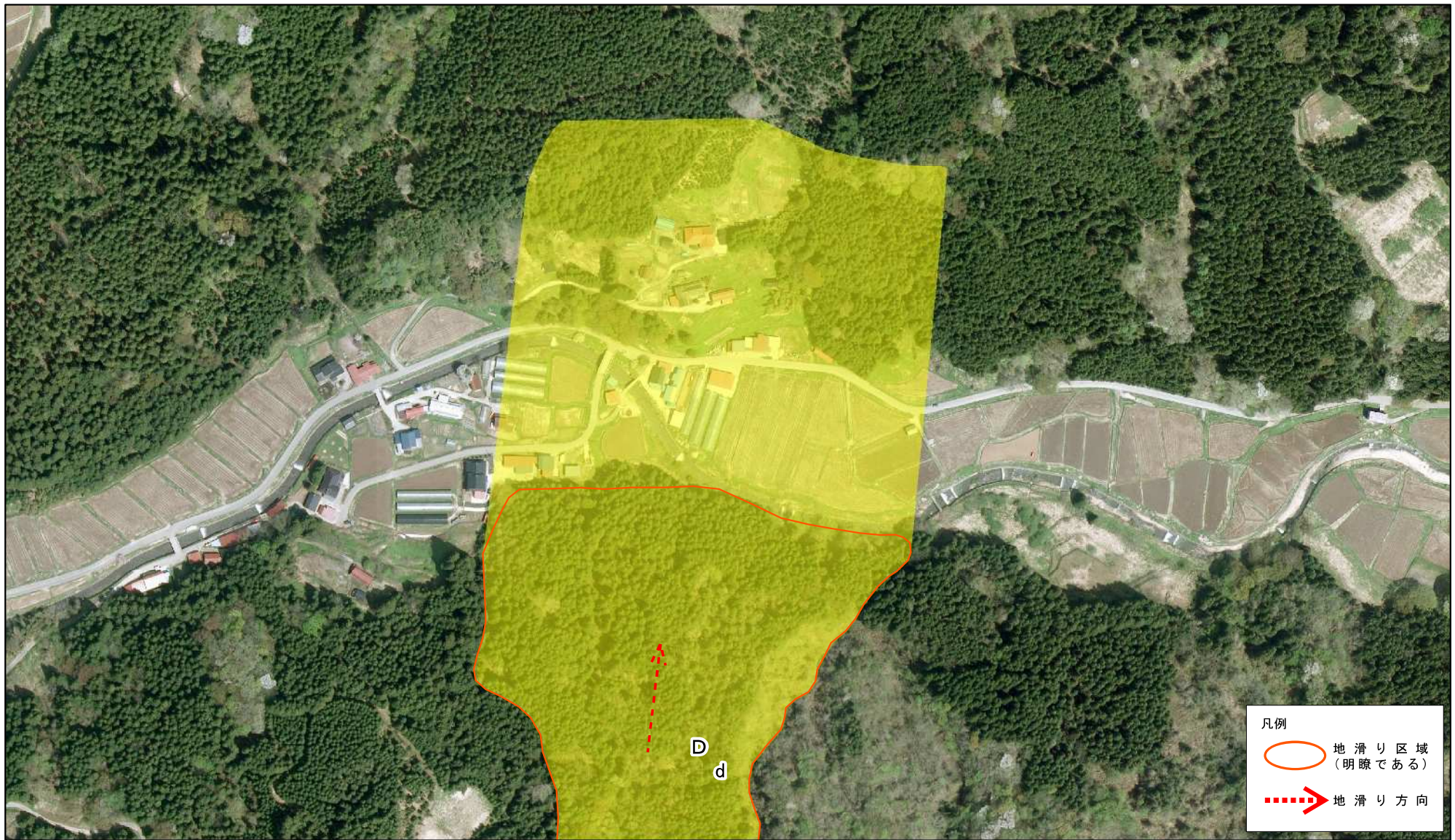
凡例

- 地滑り区域  
(明瞭である)
- ➔ 地滑り方向

0 25 50 100 150 200  
m

様式-2(地) 土砂災害警戒区域・土砂災害特別警戒区域 区域図	土砂災害防止法施行令第二条の基準に該当する区域(土砂災害警戒区域)		N ↑ 縮尺 1:2,500	自然現象の種類 地滑り	箇所番号 N49-4	箇所名 田中-4
	土砂災害防止法施行令第三条の基準に該当する区域(土砂災害特別警戒区域)			告示番号 第126号	地滑り区域名 D区域	
			告示年月日 令和2年3月24日	所在地 秋田県由利本荘市矢島町川辺字路平、大崩、次郷尻、沢内及び中沢内		

土砂災害警戒区域等の指定の公示に係る図書(その2)



0 25 50 100 150 200  
m

様式-2(地)

土砂災害警戒区域・土砂災害特別警戒区域  
区域図

土砂災害防止法施行令第二条の基準に該当する区域(土砂災害警戒区域)



自然現象の種類

地滑り

箇所番号

N49-4

箇所名

田中-4

土砂災害防止法施行令第三条の基準に該当する区域(土砂災害特別警戒区域)



縮尺  
1:2,500

告示番号

第126号

地滑り区域名

D区域

告示年月日

令和2年3月24日

所在地

秋田県由利本荘市矢島町川辺字路平、大崩、次郷尻、沢内及び中沢内