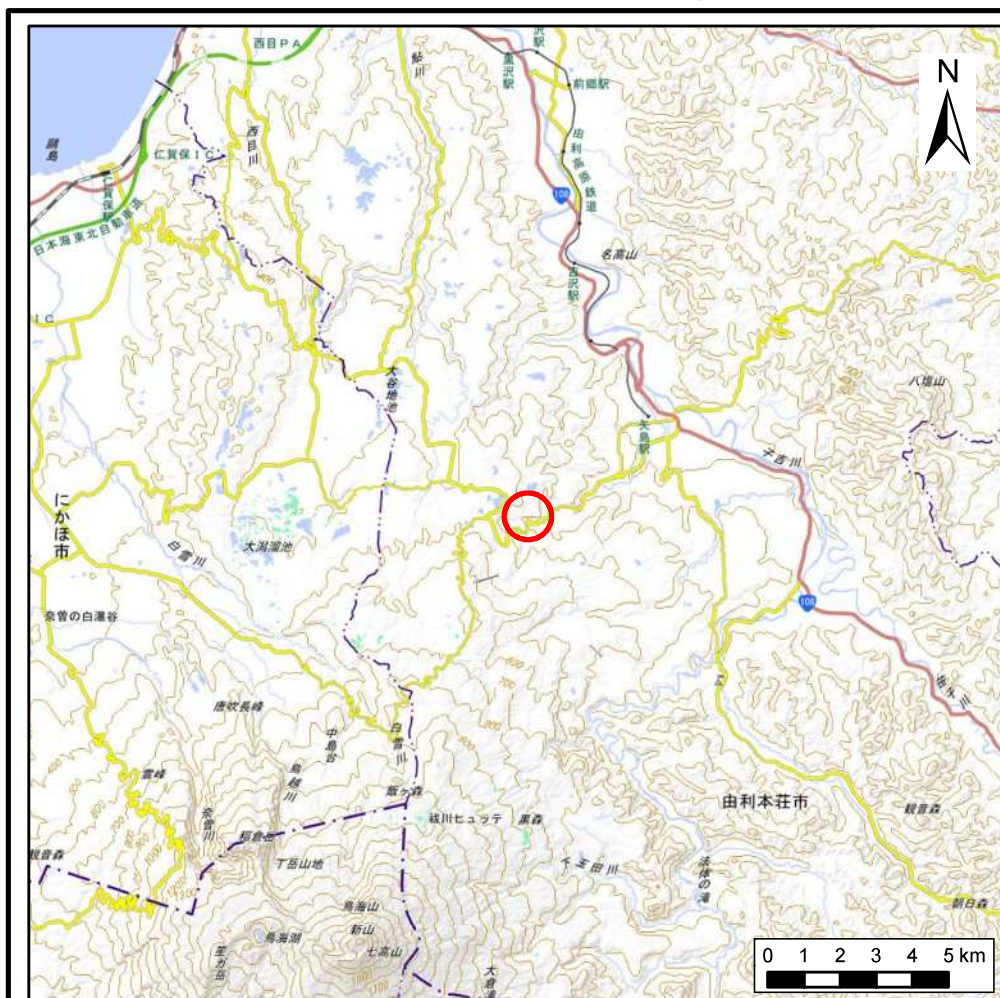
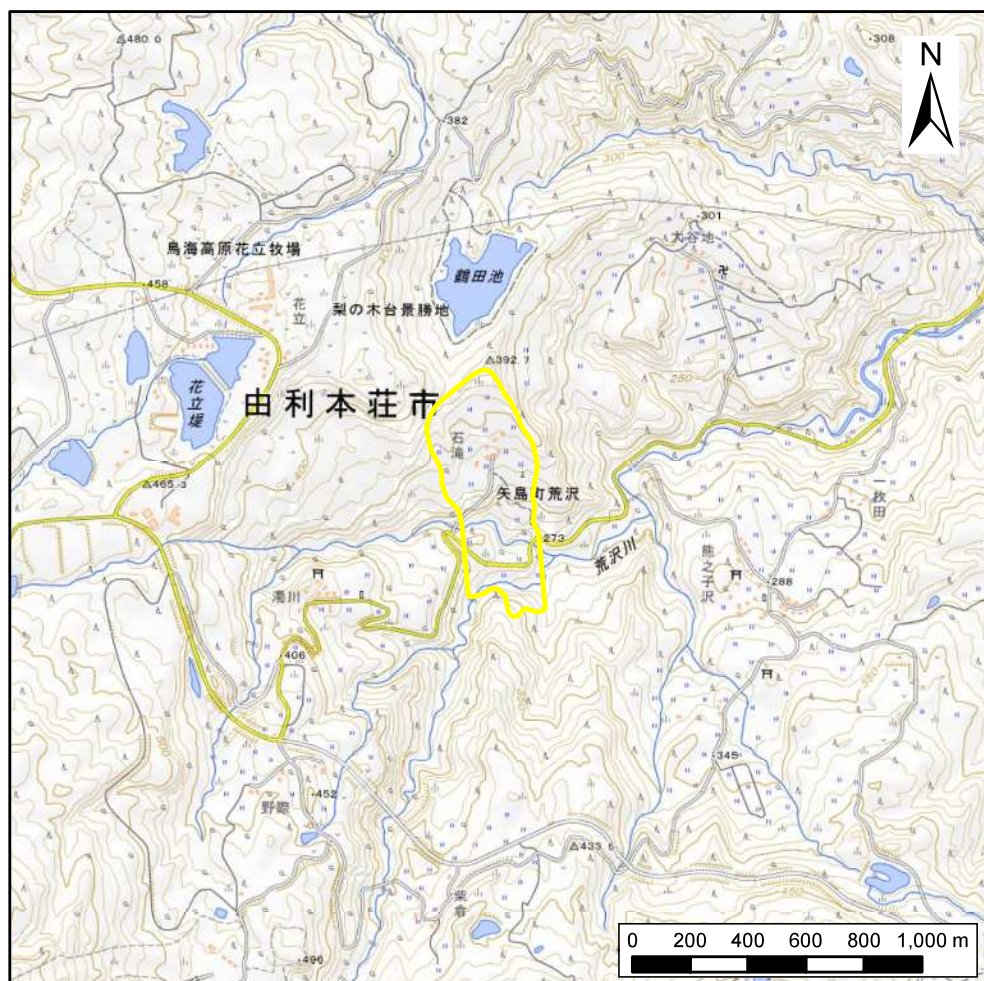


土砂災害警戒区域等の指定に係る図書(その1)



(1/200,000)



(1/25,000)

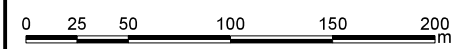
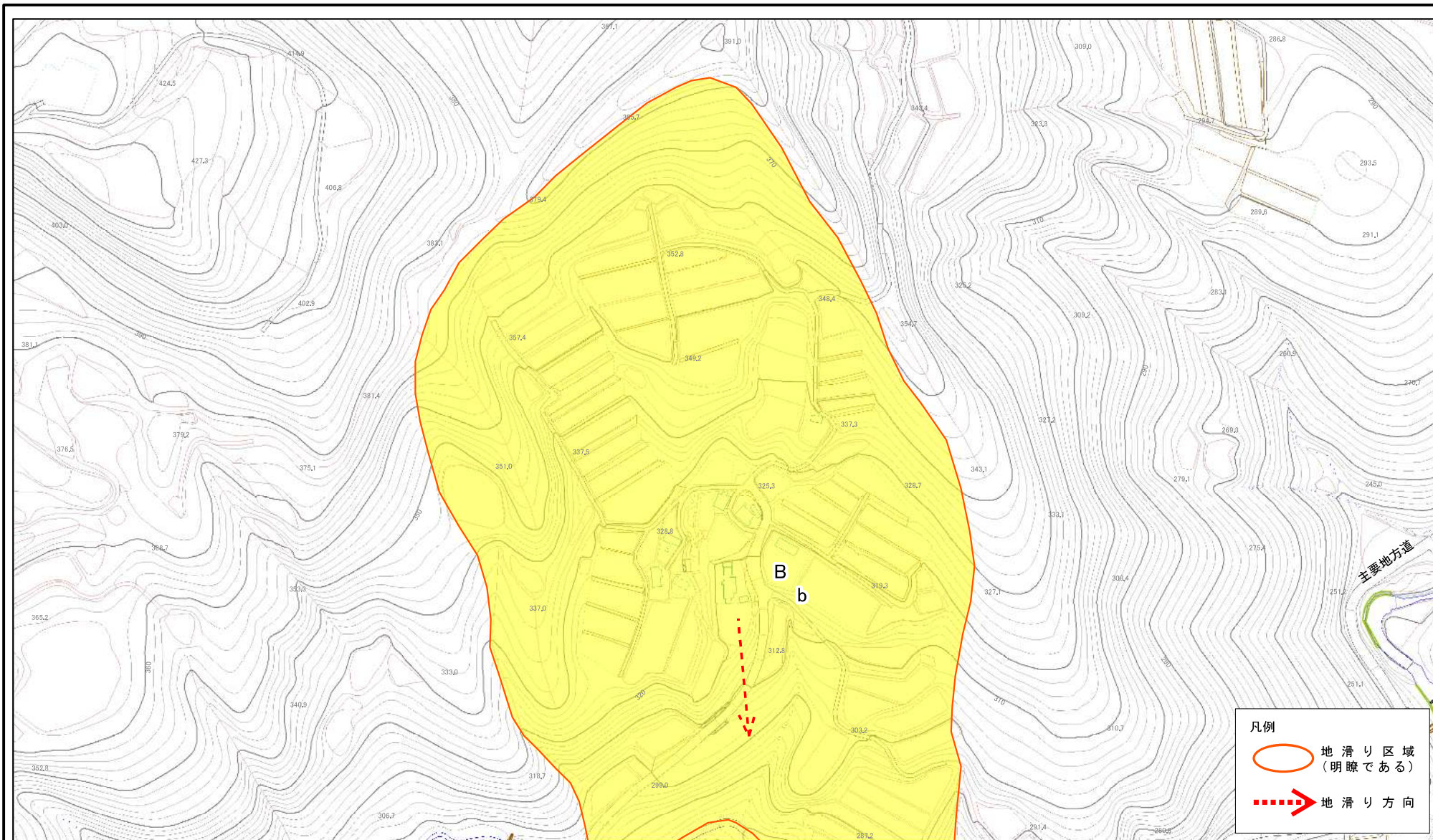
様式-1(地)

土砂災害警戒区域・土砂災害特別警戒区域 位置図

自然現象の種類	地滑り
箇所番号	N52-2
箇所名	石滝-2
地滑り区域名	B区域
所在地	秋田県由利本荘市矢島町荒沢字石滝、濁川、與惣坂及び柴倉

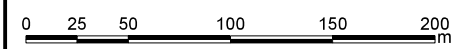
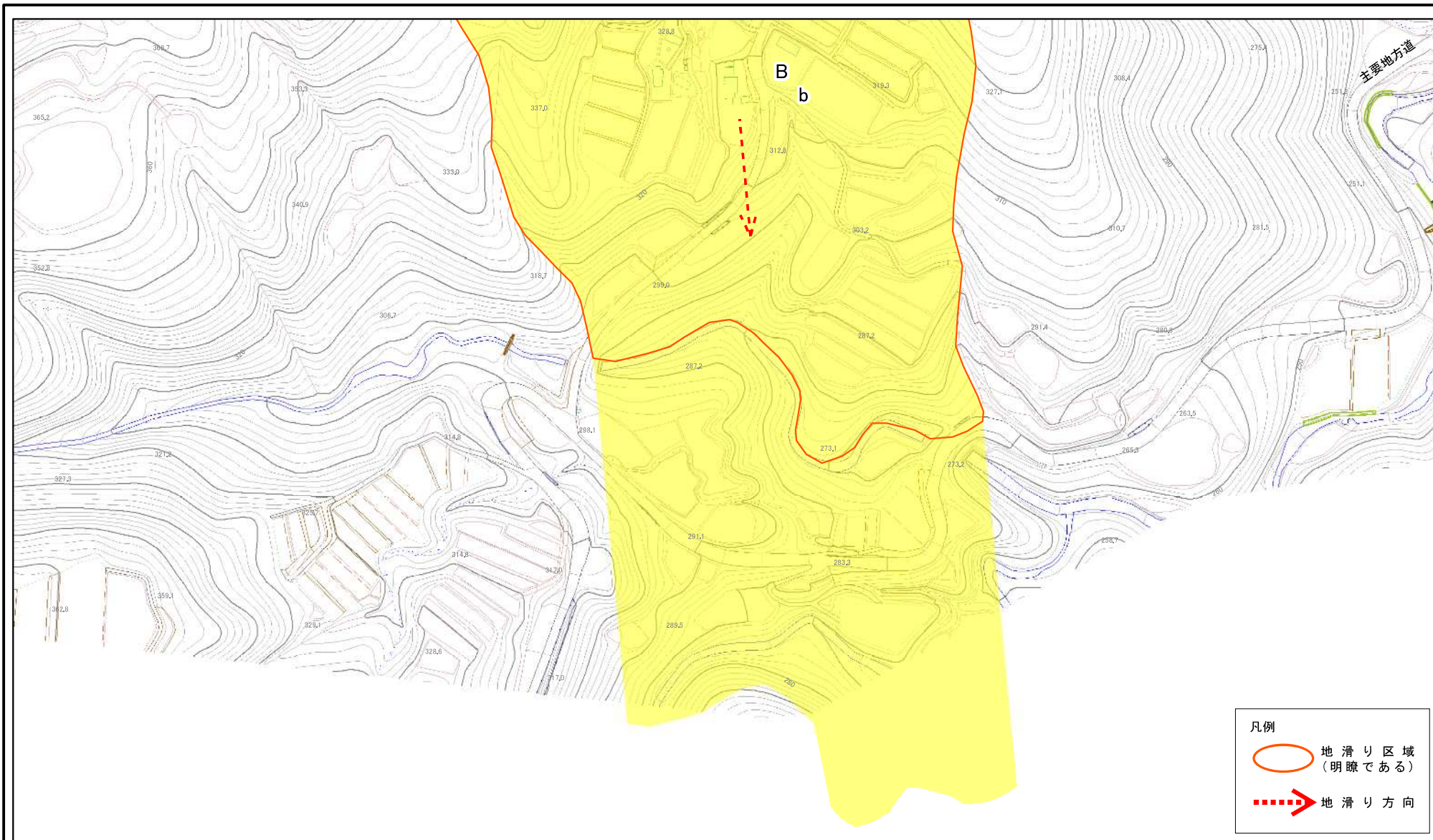
この地図は、国土地理院長の承認を得て、同院発行の電子地形図25000及び電子地形図20万を複製したものである。(承認番号 令元情複、第314号)

土砂災害警戒区域等の指定の公示に係る図書(その2)



様式-2(地) 土砂災害警戒区域・土砂災害特別警戒区域 区域図	土砂災害防止法施行令第二条の基準に該当する区域(土砂災害警戒区域)		N 縮尺 1:2,500	自然現象の種類 地滑り	箇所番号 N52-2	箇所名 石滝-2
	土砂災害防止法施行令第三条の基準に該当する区域(土砂災害特別警戒区域)			告示番号 第126号	地滑り区域名 B区域	
	告示年月日 令和2年3月24日	所在地 秋田県由利本荘市矢島町荒沢字石滝、濁川、與惣坂及び柴倉				

土砂災害警戒区域等の指定の公示に係る図書(その2)

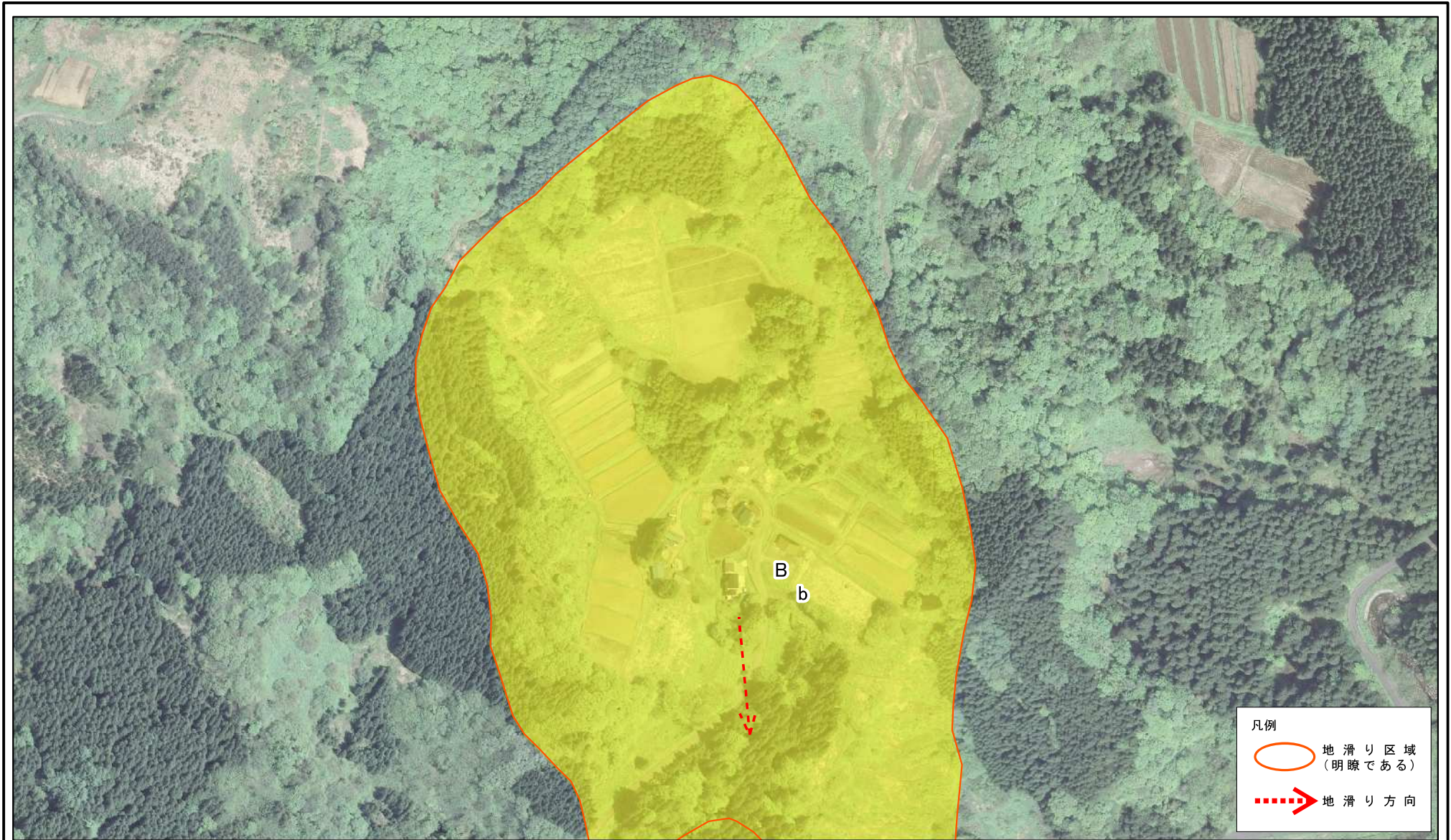


凡例

- 地滑り区域 (明瞭である)
- 地滑り方向

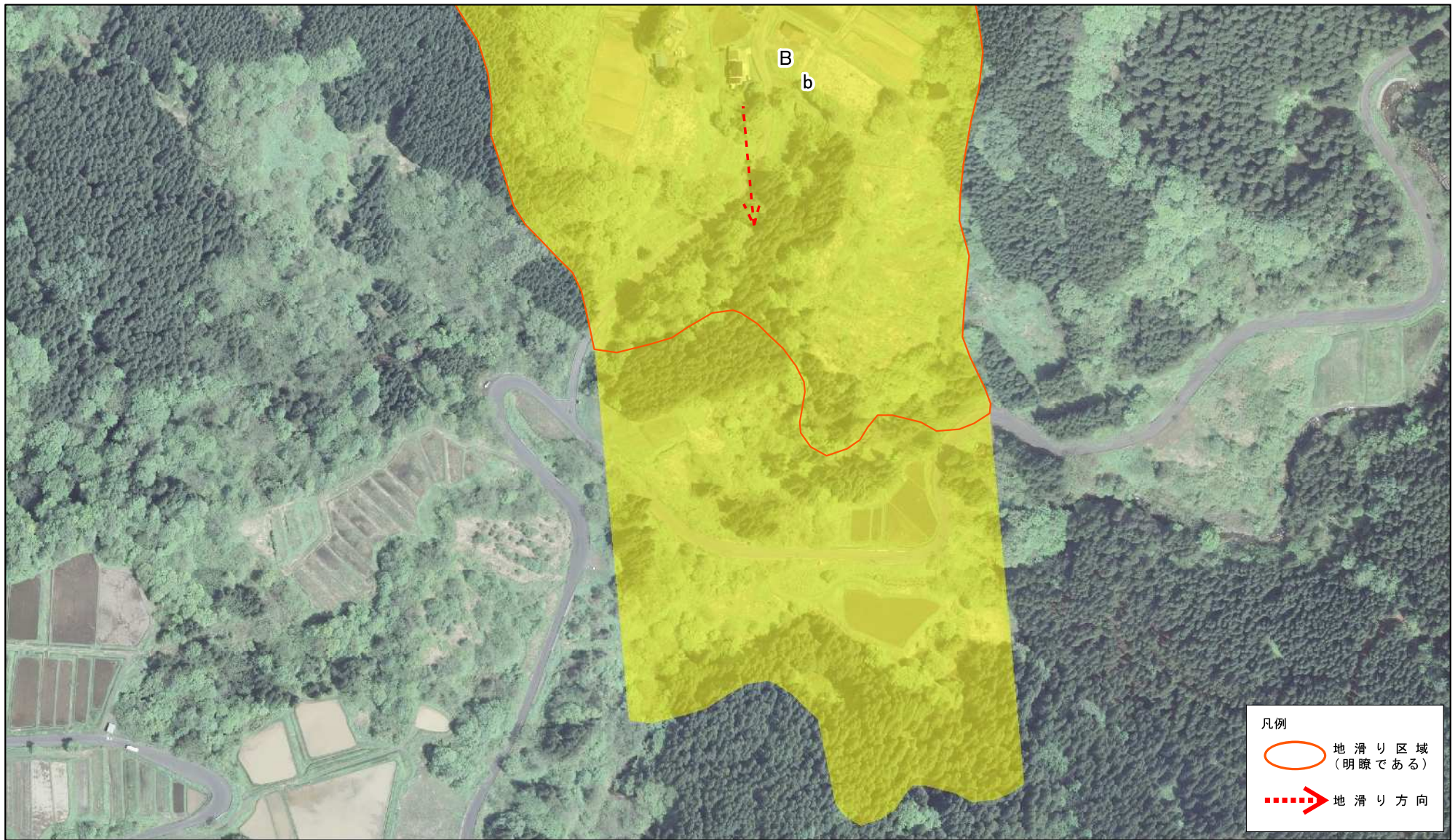
様式-2(地) 土砂災害警戒区域・土砂災害特別警戒区域 区域図	土砂災害防止法施行令第二条の基準に該当する区域(土砂災害警戒区域)		N 縮尺 1:2,500	自然現象の種類 地滑り	箇所番号 N52-2	箇所名 石滝-2
	土砂災害防止法施行令第三条の基準に該当する区域(土砂災害特別警戒区域)			告示番号 第126号	地滑り区域名 B区域	
	告示年月日 令和2年3月24日	所在地 秋田県由利本荘市矢島町荒沢字石滝、濁川、與惣坂及び柴倉				

土砂災害警戒区域等の指定の公示に係る図書(その2)



様式-2(地) 土砂災害警戒区域・土砂災害特別警戒区域 区域図	土砂災害防止法施行令第二条の基準に該当する区域(土砂災害警戒区域)		N 縮尺 1:2,500	自然現象の種類 地滑り	箇所番号 N52-2	箇所名 石滝-2
	土砂災害防止法施行令第三条の基準に該当する区域(土砂災害特別警戒区域)			告示番号 第126号	地滑り区域名 B区域	
					告示年月日 令和2年3月24日	所在地 秋田県由利本荘市矢島町荒沢字石滝、濁川、與惣坂及び柴倉

土砂災害警戒区域等の指定の公示に係る図書(その2)



0 25 50 100 150 200
m

様式-2(地)

土砂災害警戒区域・土砂災害特別警戒区域
区域図

土砂災害防止法施行令第二条の基準に該当する区域(土砂災害警戒区域)



自然現象の種類

地滑り

箇所番号

N52-2

箇所名

石滝-2

告示番号

第126号

地滑り区域名

B区域

告示年月日

令和2年3月24日

所在地

秋田県由利本荘市矢島町荒沢字石滝、濁川、與惣坂及び柴倉

縮尺
1:2,500

土砂災害防止法施行令第三条の基準に該当する区域(土砂災害特別警戒区域)

