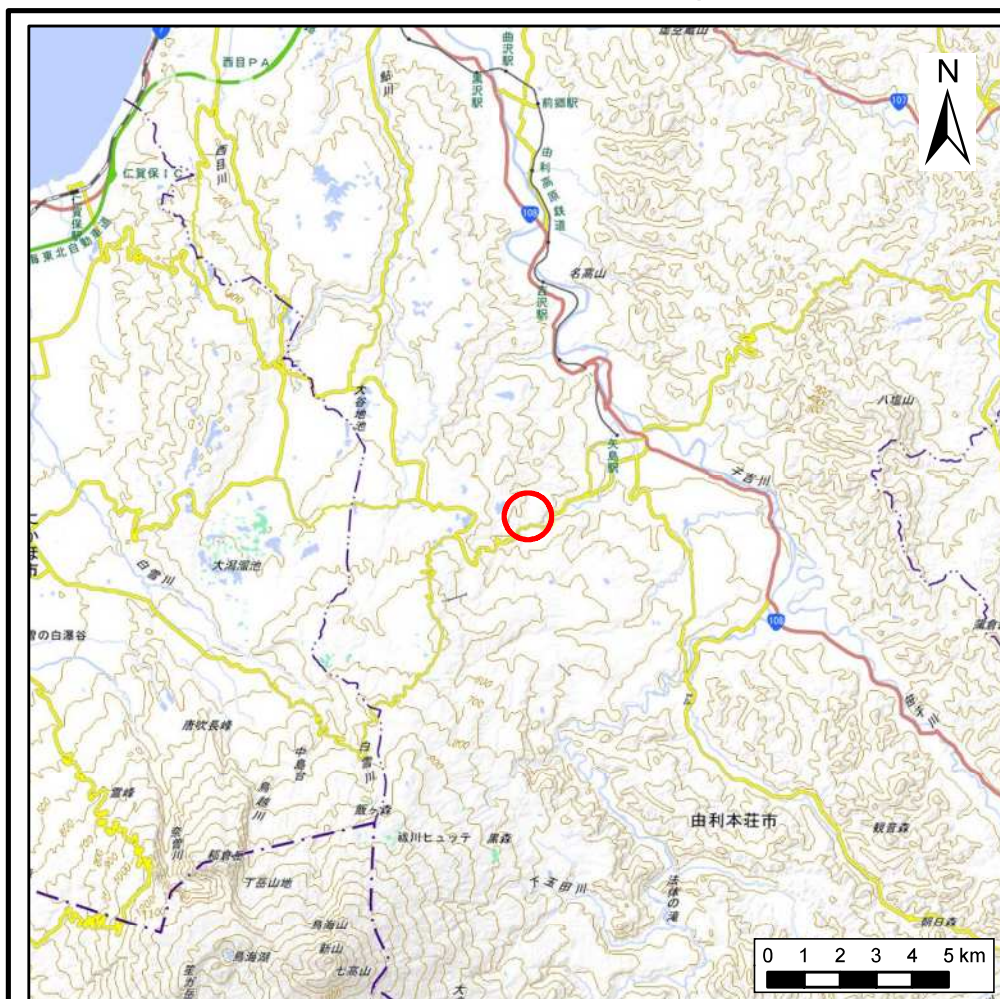
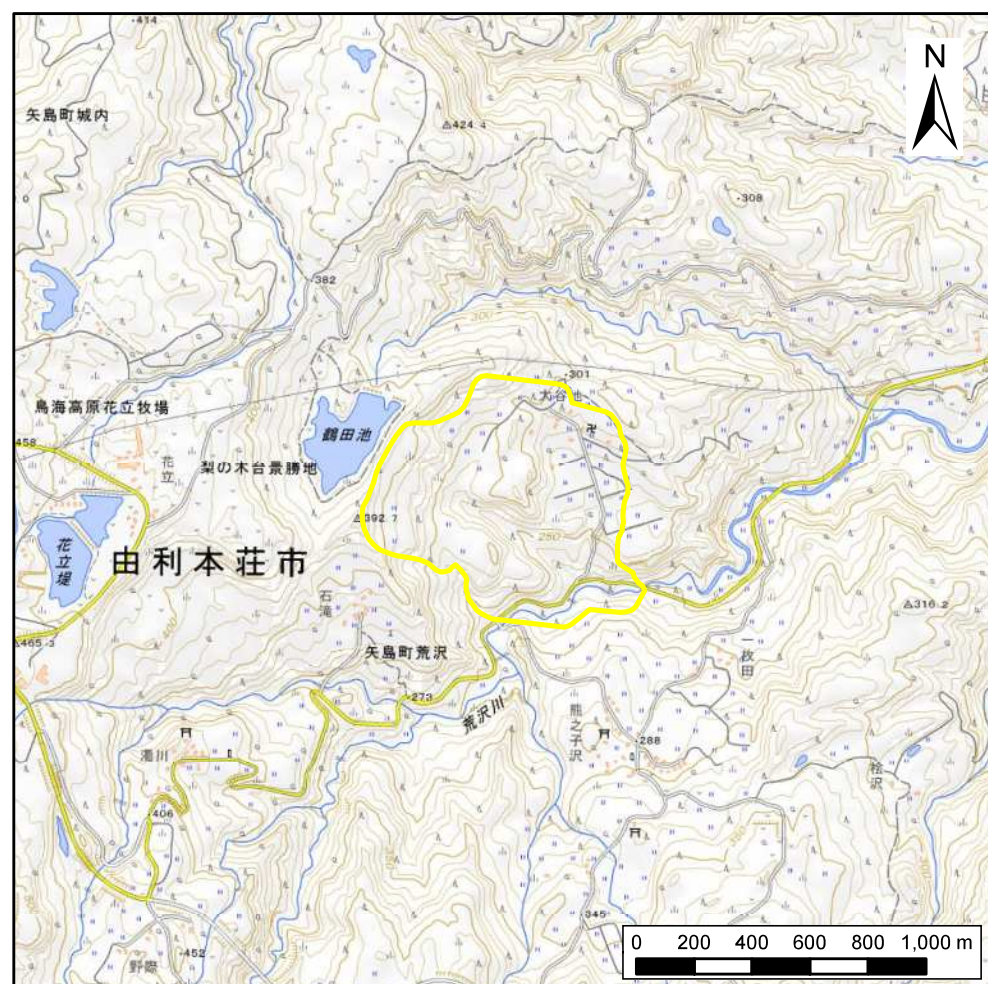


土砂災害警戒区域等の指定の公示に係る図書(その1)



(1/200,000)



(1/25,000)

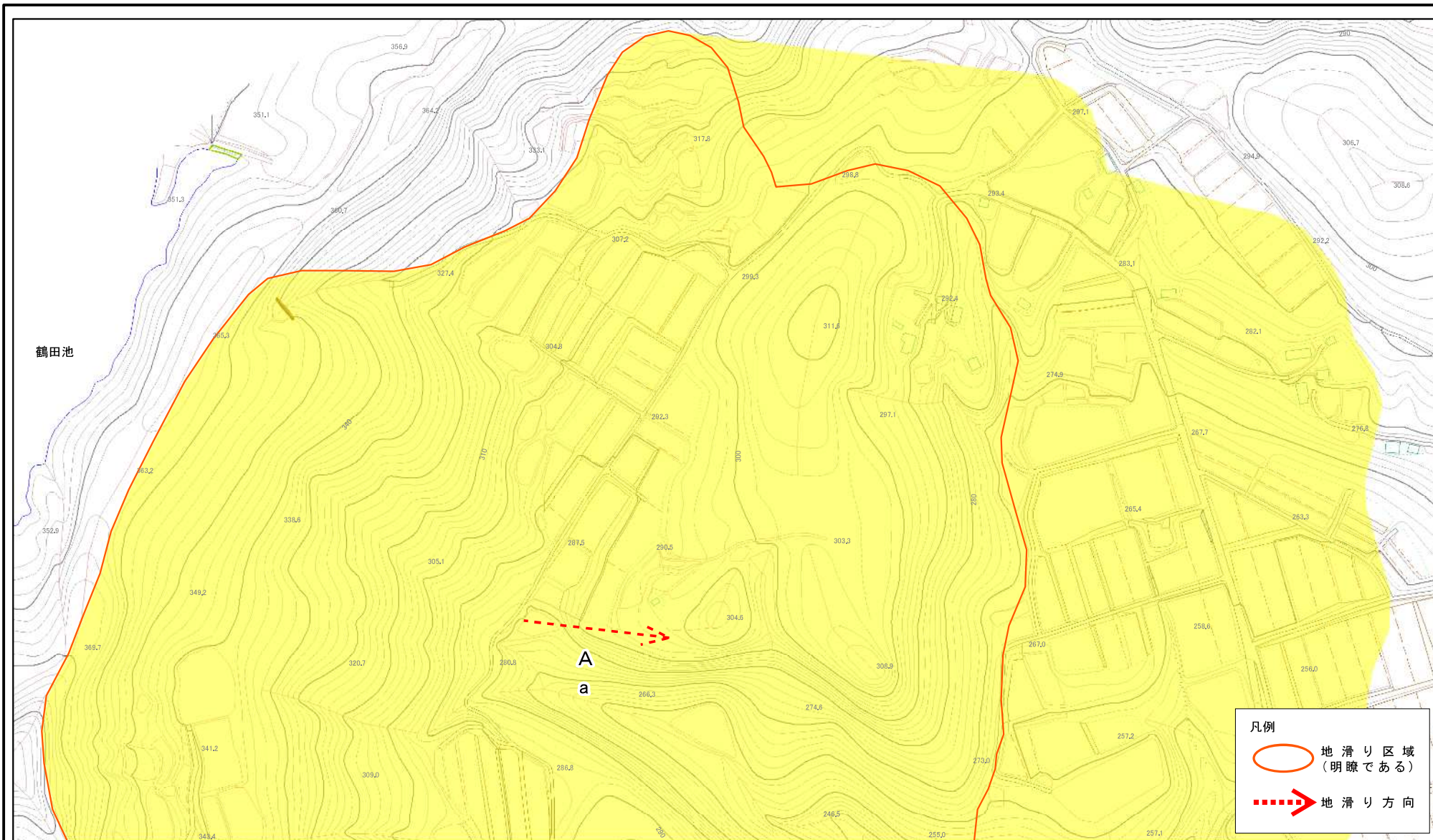
様式-1(地)

土砂災害警戒区域・土砂災害特別警戒区域 位置図

自然現象の種類	地滑り
箇所番号	N54
箇所名	大谷地(2)
地滑り区域名	A区域
所在地	秋田県由利本荘市矢島町荒沢字横長根、大谷地、横長根奥、石滝、深沢、上ユスリキ、下ユスリキ及び上一枚田

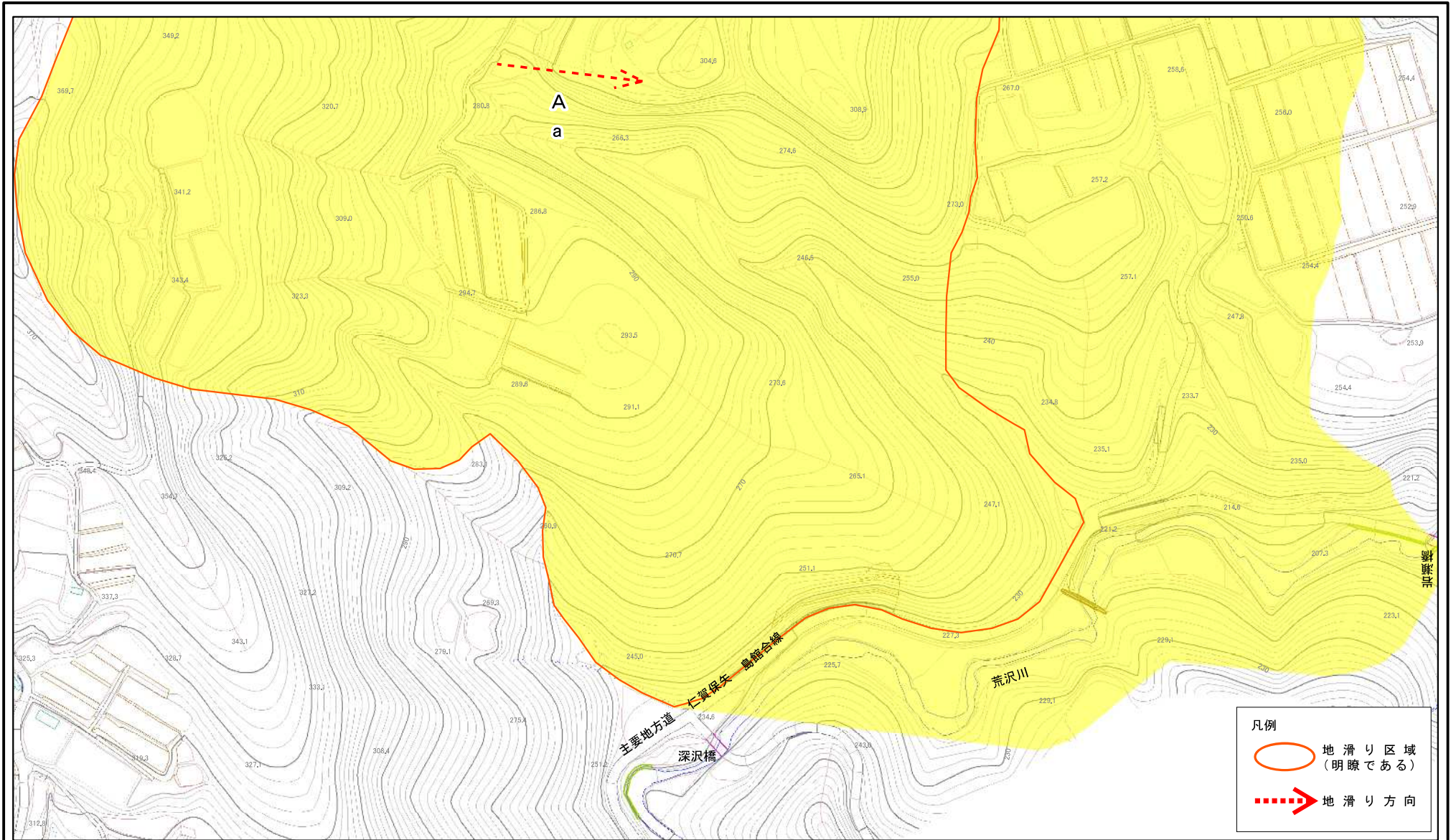
この地図は、国土地理院長の承認を得て、同院発行の電子地形図25000及び電子地形図20万を複製したものである。(承認番号 令元情複、第314号)

土砂災害警戒区域等の指定の公示に係る図書(その2)



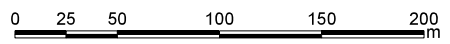
様式-2(地) 土砂災害警戒区域・土砂災害特別警戒区域 区域図	土砂災害防止法施行令第二条の基準に該当する区域(土砂災害警戒区域)		N 縮尺 1:2,500	自然現象の種類 地滑り	箇所番号 N54	箇所名 大谷地(2)
	土砂災害防止法施行令第三条の基準に該当する区域(土砂災害特別警戒区域)			告示番号 第126号	告示年月日 令和2年3月24日	地滑り区域名 A区域

土砂災害警戒区域等の指定の公示に係る図書(その2)



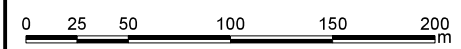
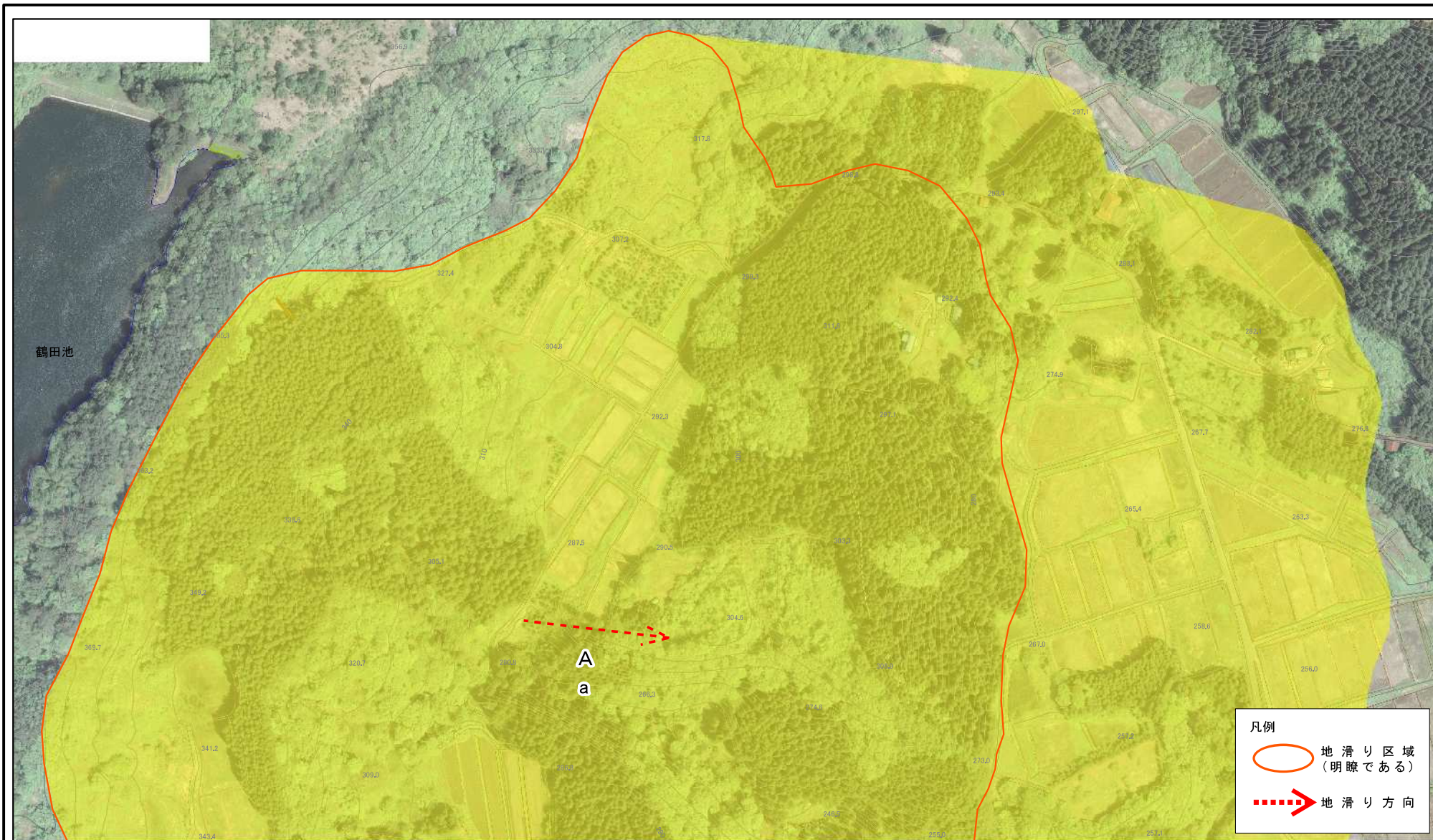
凡例

- 地滑り区域 (明瞭である)
- - - - - ➔ 地滑り方向



様式-2(地) 土砂災害警戒区域・土砂災害特別警戒区域 区域図	土砂災害防止法施行令第二条の基準に該当する区域(土砂災害警戒区域)		N 縮尺 1:2,500	自然現象の種類	地滑り	箇所番号	N54	箇所名	大谷地(2)
	土砂災害防止法施行令第三条の基準に該当する区域(土砂災害特別警戒区域)			告示番号	第126号	地滑り区域名	A区域		
				告示年月日	令和2年3月24日	所在地	秋田県由利本荘市矢島町荒沢字横長根、大谷地、横長根奥、石滝、深沢、上ユスリキ、下ユスリキ及び上一枚田		

土砂災害警戒区域等の指定の公示に係る図書(その2)

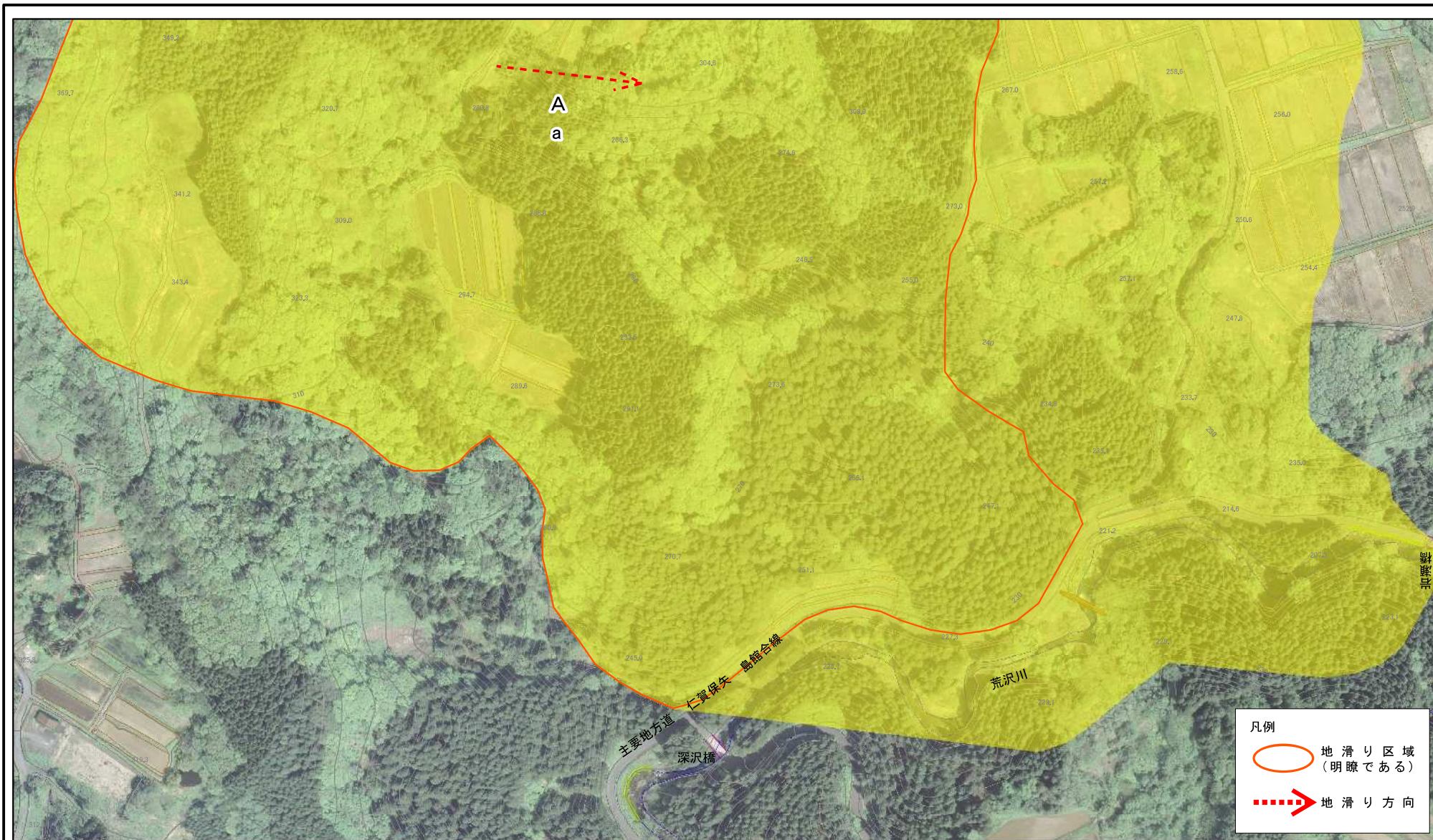


凡例

- 地滑り区域 (明瞭である)
- ➡ 地滑り方向

様式-2(地) 土砂災害警戒区域・土砂災害特別警戒区域 区域図	土砂災害防止法施行令第二条の基準に該当する区域(土砂災害警戒区域)		N 縮尺 1:2,500	自然現象の種類	地滑り	箇所番号	N54	箇所名	大谷地(2)
	土砂災害防止法施行令第三条の基準に該当する区域(土砂災害特別警戒区域)			告示番号	第126号	地滑り区域名	A区域		
				告示年月日	令和2年3月24日	所在地	秋田県由利本荘市矢島町荒沢字横長根、大谷地、横長根奥、石滝、深沢、上ユスリキ、下ユスリキ及び上一枚田		

土砂災害警戒区域等の指定の公示に係る図書(その2)



様式-2(地) 土砂災害警戒区域・土砂災害特別警戒区域 区域図	土砂災害防止法施行令第二条の基準に該当する区域(土砂災害警戒区域)		N 縮尺 1:2,500	自然現象の種類 地滑り	箇所番号 N54	箇所名 大谷地(2)	
	土砂災害防止法施行令第三条の基準に該当する区域(土砂災害特別警戒区域)			告示番号 第126号	A区域		
				告示年月日 令和2年3月24日	所在地 秋田県由利本荘市矢島町荒沢字横長根、大谷地、横長根奥、石滝、深沢、上ユスリキ、下ユスリキ及び上一枚田		