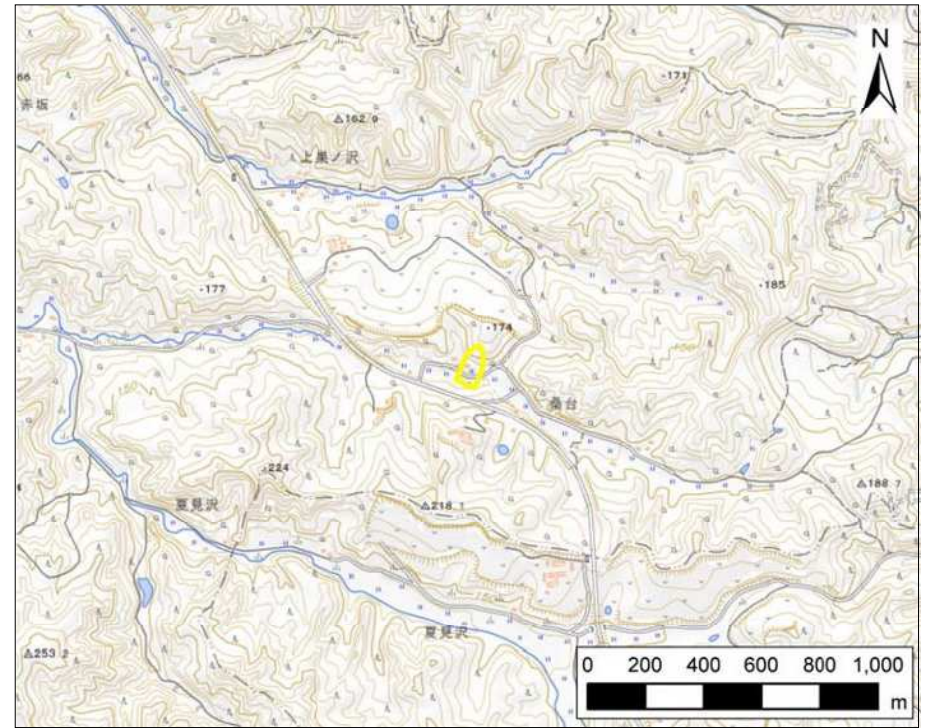


土砂災害警戒区域等の指定の公示に係る図書(その1)



(1/200,000)



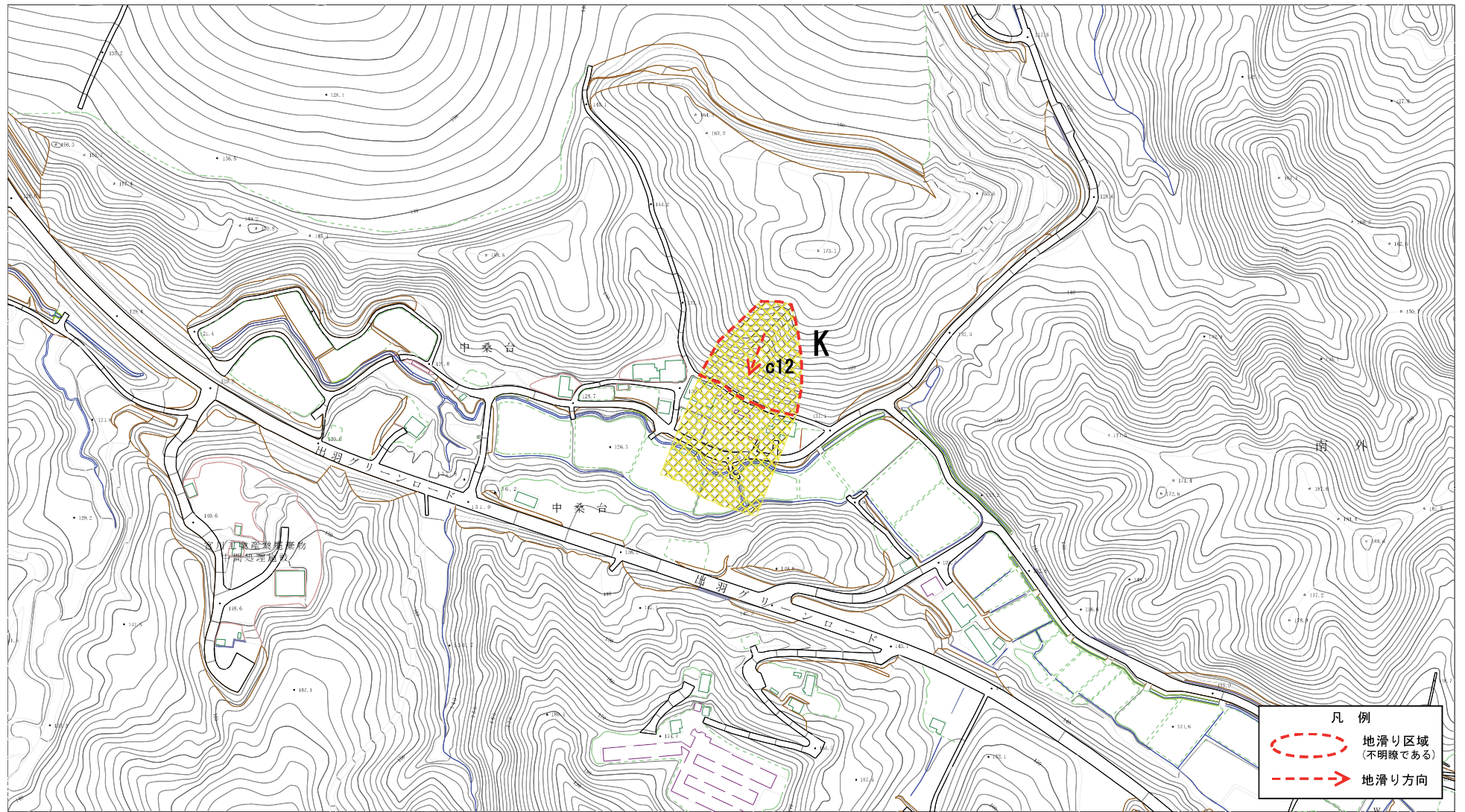
(1/25,000)

様式-1(地)
土砂災害警戒区域・土砂災害特別警戒区域 位置図

自然現象の種類	地滑り
箇所番号	N61-23
箇所名	巢ノ沢C-12
地滑り区域名	K区域
所在地	秋田県大仙市南外字中桑台

この地図は、国土地理院長の承認を得て、同院発行の電子地形図25000及び電子地形図20万を複製したものである。(承認番号 令元情複、第398号)

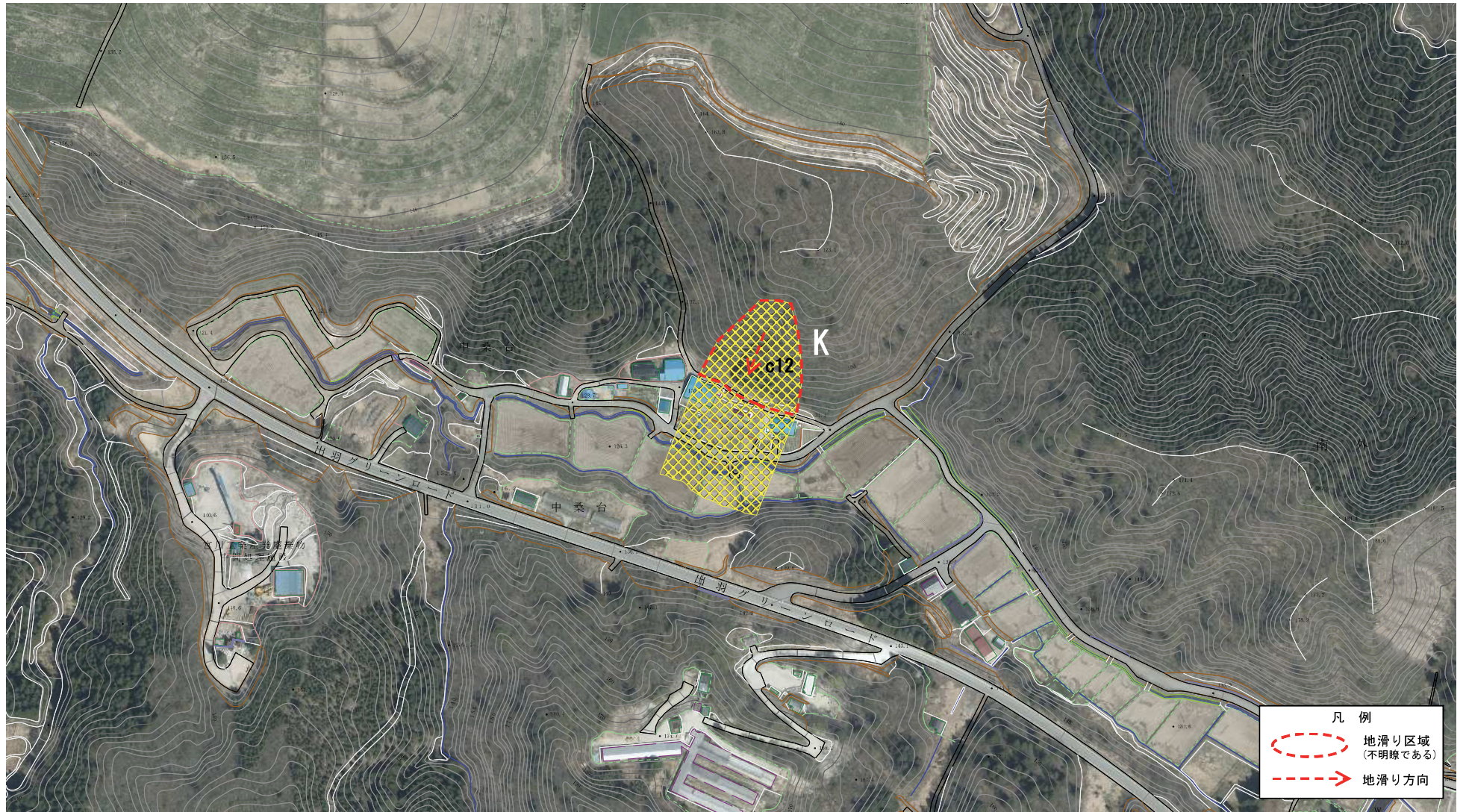
土砂災害警戒区域等の指定の公示に係る図書(その2)



様式一2(地) 土砂災害警戒区域・土砂災害特別警戒区域 区域図


土砂災害防止法施行令第二条の基準に該当する区域(土砂災害警戒区域)	縮尺 1/2500	N	自然現象の種類	地滑り	箇所番号	N61-23	箇所名	巢ノ沢C-12
			告示番号	第126号	地滑り区域名	K区域		
			告示年月日	令和2年3月24日	所在地	秋田県大仙市南外字中桑台		

土砂災害警戒区域等の指定の公示に係る図書(その2)



様式一2(地) 土砂災害警戒区域・土砂災害特別警戒区域 区域図

0 25 50 100m

土砂災害防止法施行令第二条の基準に該当する区域(土砂災害警戒区域)	 縮尺 1/2500	自然現象の種類	地滑り	箇所番号	N61-23	箇所名	巢ノ沢C-12
		告示番号	第126号	地滑り区域名	K区域		
		告示年月日	令和2年3月24日	所在地	秋田県大仙市南外字中桑台		