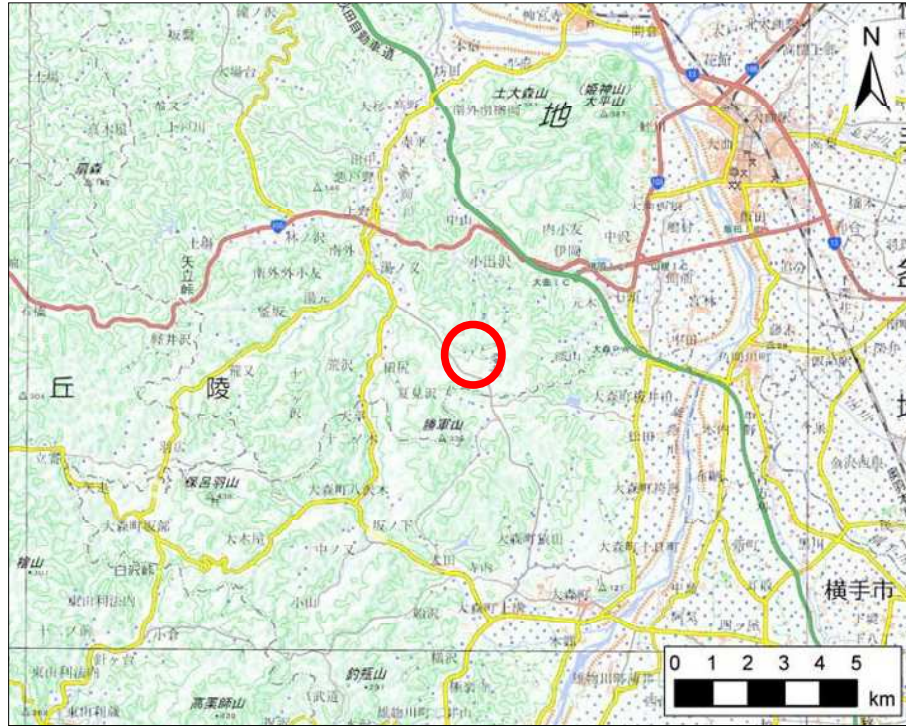
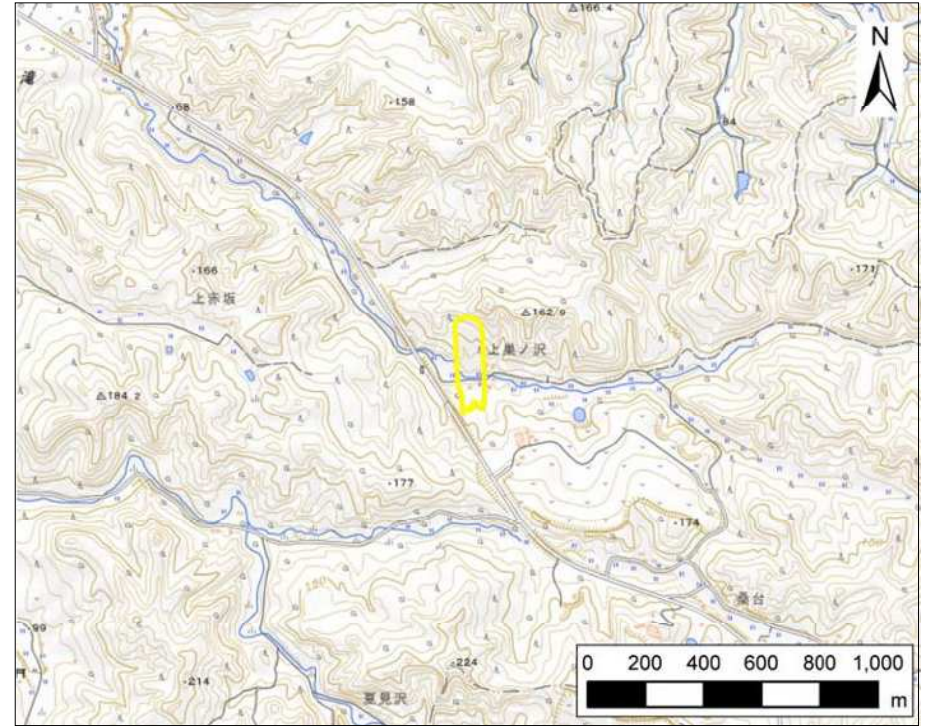


## 土砂災害警戒区域等の指定の公示に係る図書(その1)



(1/200,000)



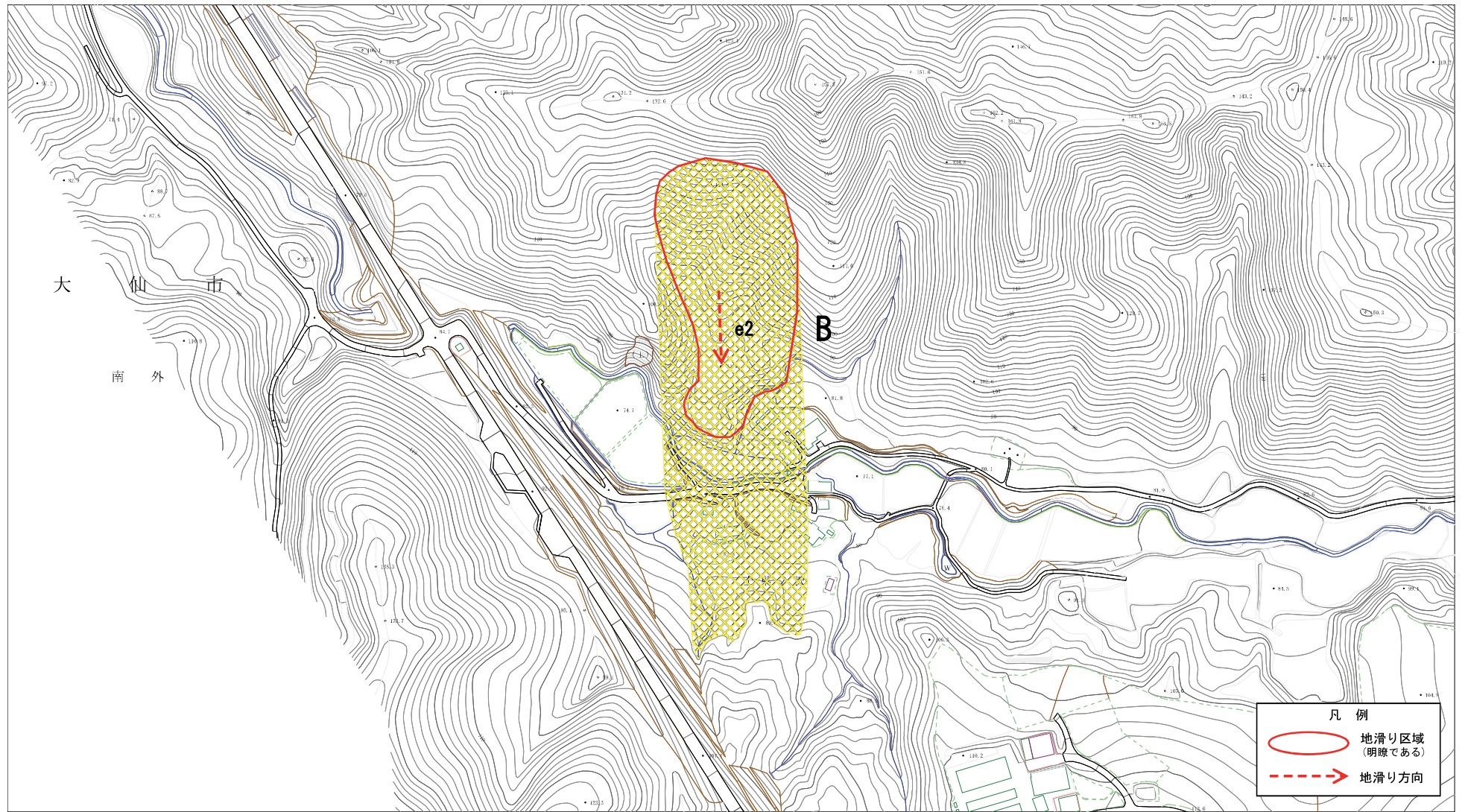
(1/25,000)

様式-1(地)  
土砂災害警戒区域・土砂災害特別警戒区域 位置図

自然現象の種類	地滑り
箇所番号	N61-31
箇所名	巢ノ沢E-2
地滑り区域名	B区域
所在地	秋田県大仙市南外字上巢ノ沢

この地図は、国土地理院長の承認を得て、同院発行の電子地形図25000及び電子地形図20万を複製したものである。(承認番号 令元情複、第398号)

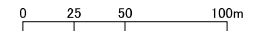
土砂災害警戒区域等の指定の公示に係る図書(その2)





凡例

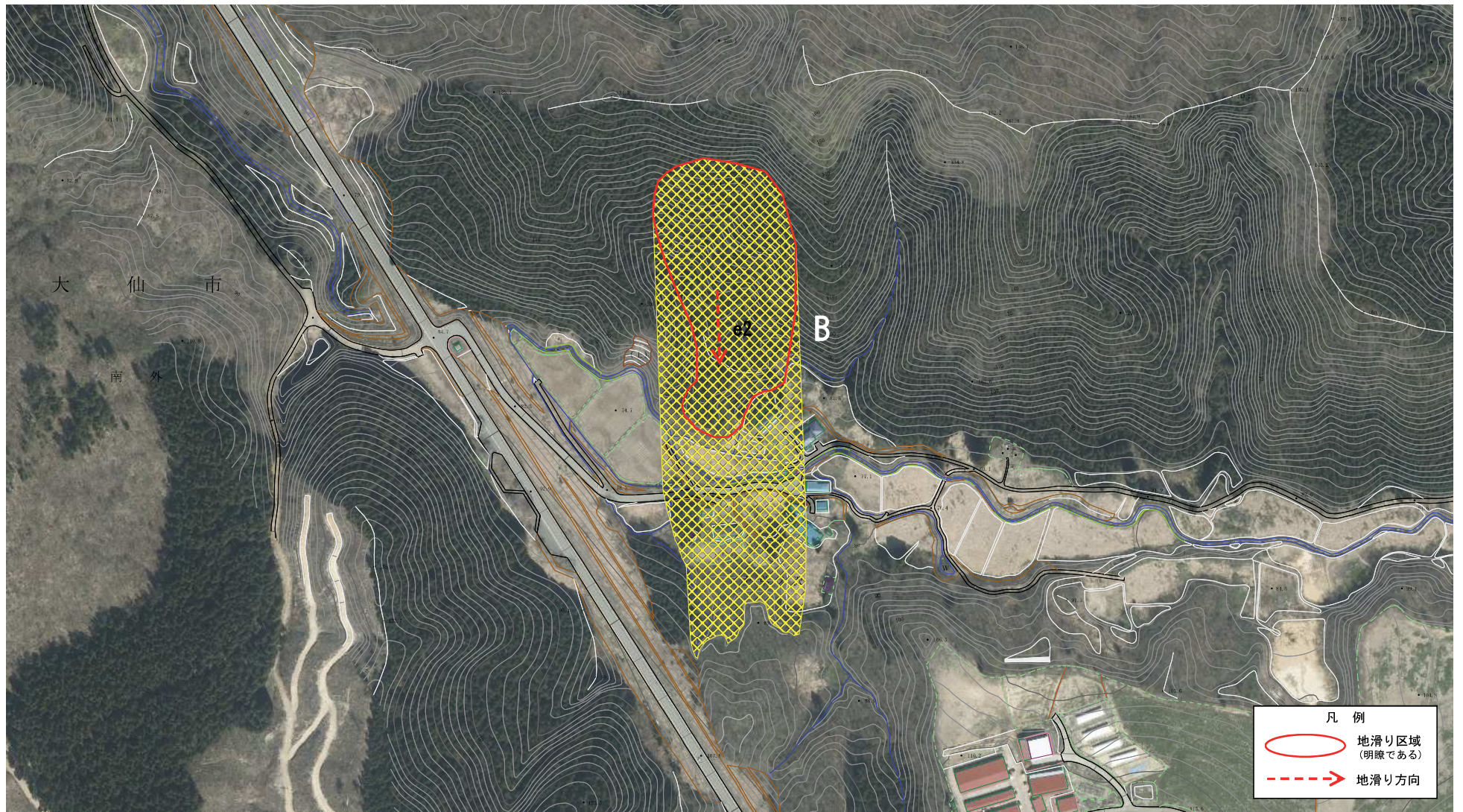
- 地滑り区域 (明瞭である)
- 地滑り方向

様式-2(地) 土砂災害警戒区域・土砂災害特別警戒区域 区域図






土砂災害防止法施行令第二条の基準に該当する区域(土砂災害警戒区域)	  縮尺 1/2500	自然現象の種類	地滑り	箇所番号	N61-31	箇所名	巢ノ沢E-2
		告示番号	第126号	地滑り区域名	B区域		
		告示年月日	令和2年3月24日	所在地	秋田県大仙市南外字上巢ノ沢		

土砂災害警戒区域等の指定の公示に係る図書(その2)



様式一2(地) 土砂災害警戒区域・土砂災害特別警戒区域 区域図

0 25 50 100m

土砂災害防止法施行令第二条の基準に該当する区域(土砂災害警戒区域)	  縮尺 1/2500		自然現象の種類	地滑り	箇所番号	N61-31	箇所名	巢ノ沢E-2
			告示番号	第126号	地滑り区域名	B区域		
			告示年月日	令和2年3月24日	所在地	秋田県大仙市南外字上巢ノ沢		