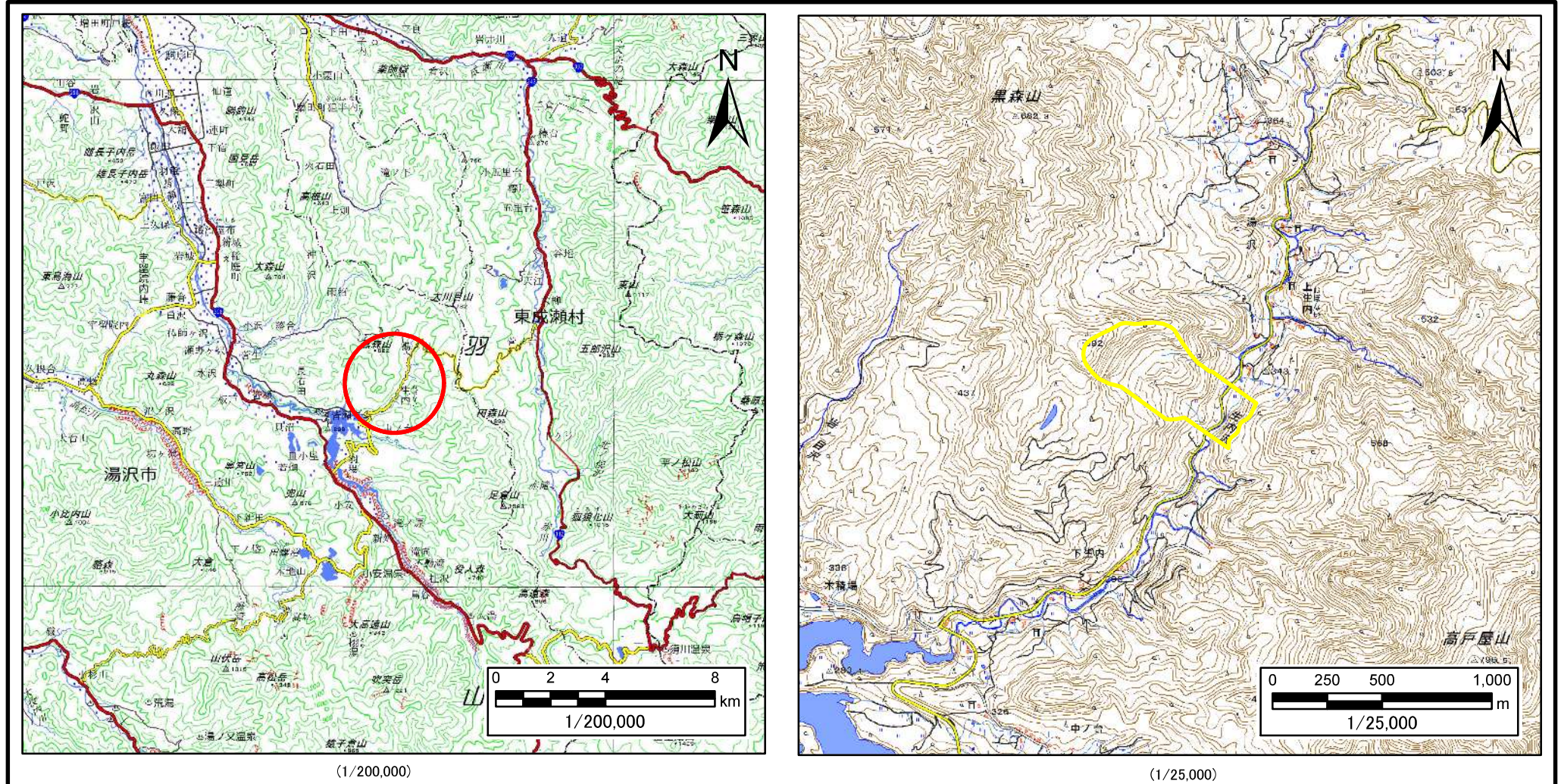


# 土砂災害警戒区域等の指定の公示に係る図書(その1)



(1/200,000)

(1/25,000)

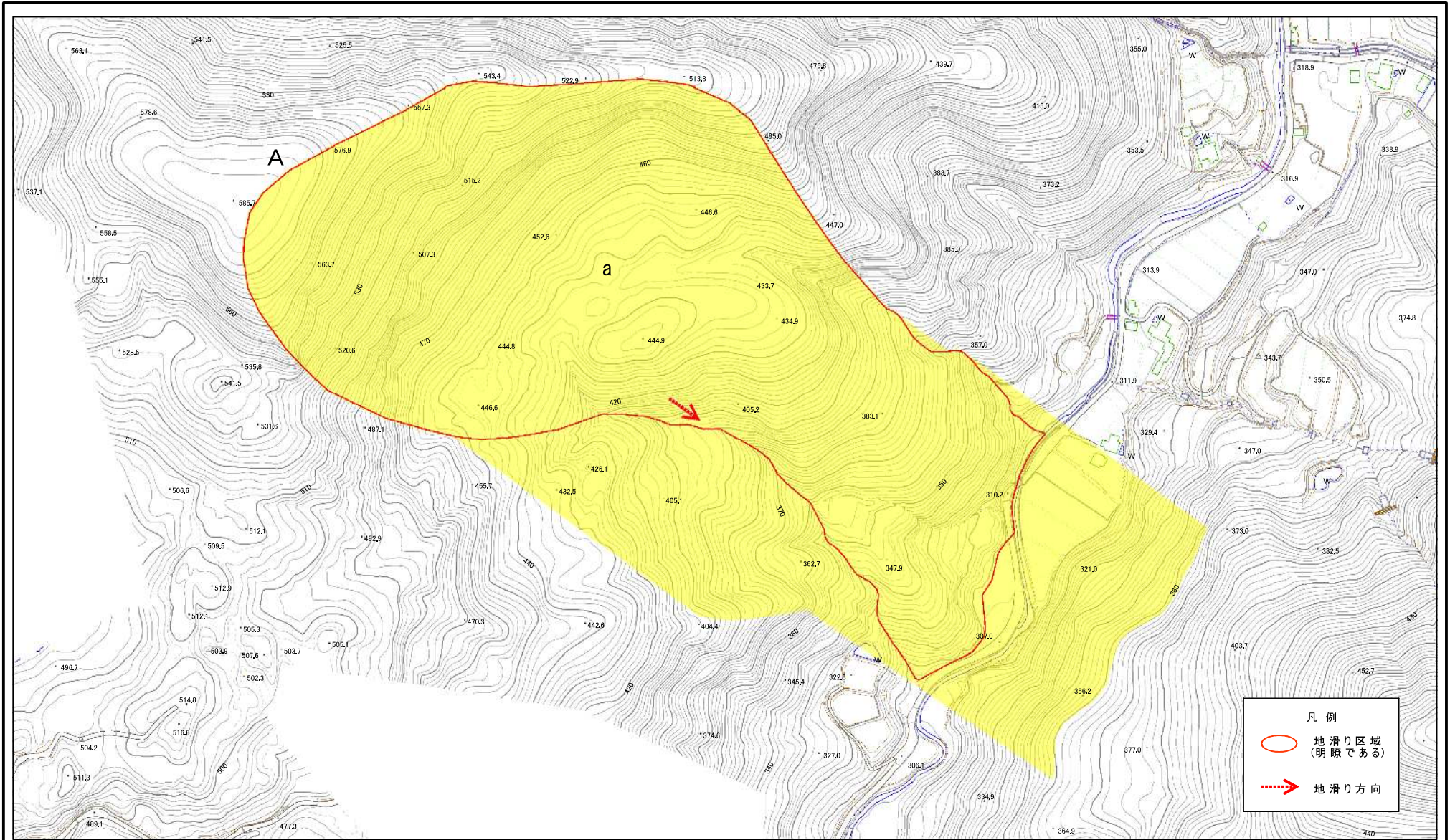
様式-1(地)

土砂災害警戒区域・土砂災害特別警戒区域 位置図

自然現象の種類	地滑り
箇所番号	2078-0001-1
箇所名	上生内-1
地滑り区域名	A区域
所在地	秋田県湯沢市皆瀬字生内、金山沢及び上生内

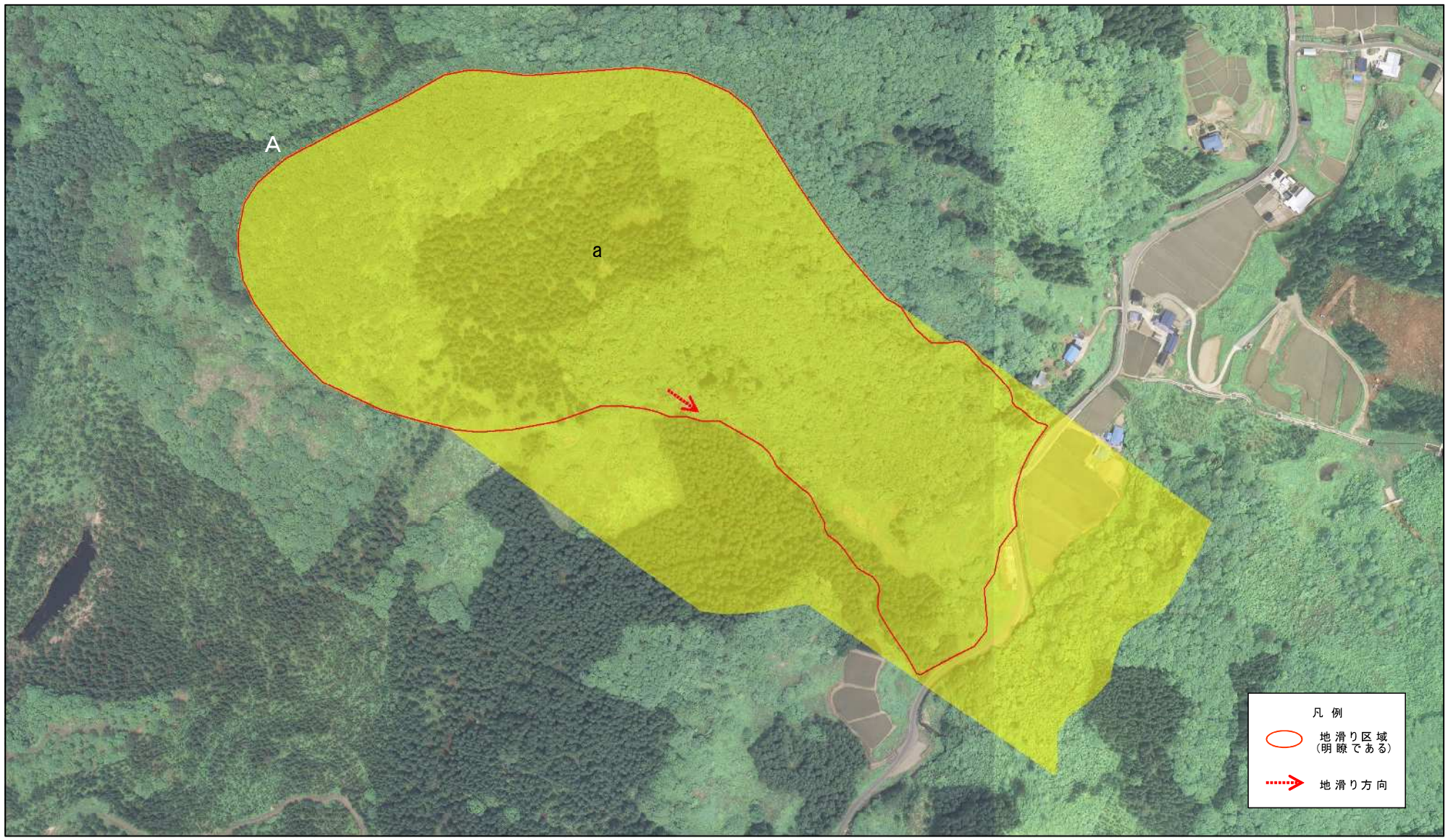
測量法に基づく国土地理院長承認(複製)R 1TOf 43。本製品を複製する場合には、国土地理院の長の承認を得なければならない。

# 土砂災害警戒区域等の指定の公示に係る図書(その2)



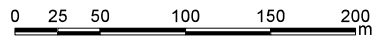
<b>様式-2(地)</b> <b>土砂災害警戒区域・土砂災害特別警戒区域</b> <b>区域図</b>	土砂災害防止法施行令第二条の基準に該当する区域(土砂災害警戒区域)		 縮尺 1:3,000	自然現象の種類	地滑り	箇所番号	2078-0001-1	箇所名	上生内-1	
	土砂災害防止法施行令第三条の基準に該当する区域(土砂災害特別警戒区域)			告示番号	第126号	地滑り区域名	A区域			
				告示年月日	令和2年3月24日	所在地	秋田県湯沢市皆瀬字生内、金山沢及び上生内			

土砂災害警戒区域等の指定の公示に係る図書(その2)



凡例

- 地滑り区域 (明瞭である)
- - - - -➔ 地滑り方向



様式-2(地) 土砂災害警戒区域・土砂災害特別警戒区域 区域図	土砂災害防止法施行令第二条の基準に該当する区域(土砂災害警戒区域)	<span style="background-color: yellow; border: 1px solid black; display: inline-block; width: 15px; height: 10px;"></span>	N 縮尺 1:3,000	自然現象の種類	地滑り	箇所番号	2078-0001-1	箇所名	上生内-1
	土砂災害防止法施行令第三条の基準に該当する区域(土砂災害特別警戒区域)	<span style="background-color: red; border: 1px solid black; display: inline-block; width: 15px; height: 10px;"></span>		告示番号	第126号	地滑り区域名	A区域		
				告示年月日	令和2年3月24日	所在地	秋田県湯沢市皆瀬字生内、金山沢及び上生内		