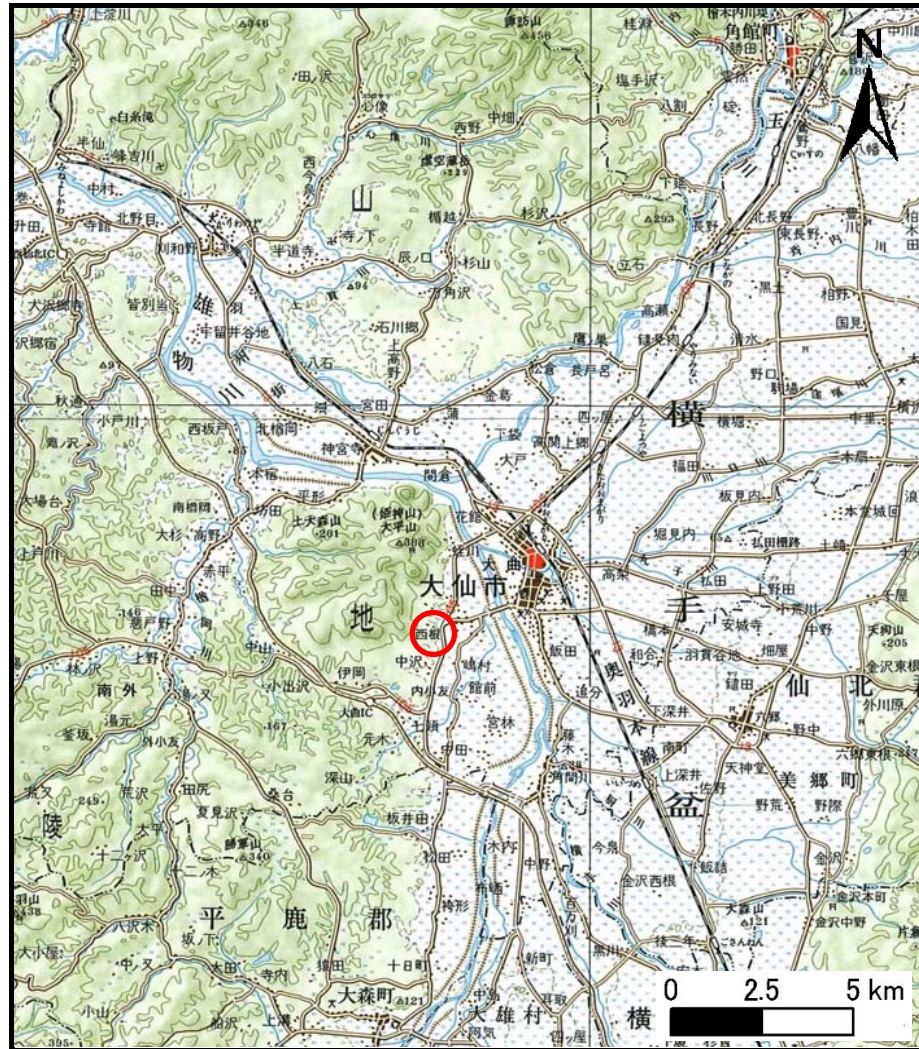
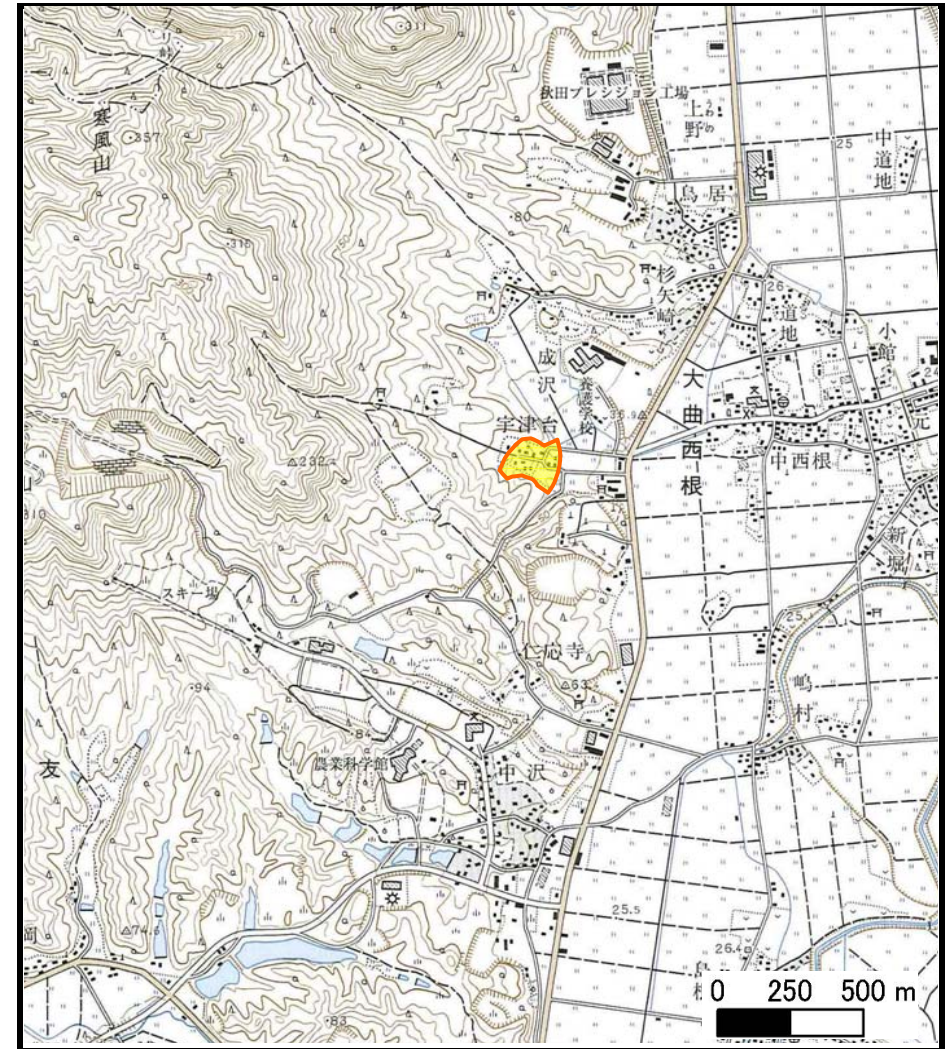


土砂災害警戒区域の指定の公示に係る図書（その1）



(1/200,000)



(1/25,000)

様式 - 1 (土)
土砂災害警戒区域 位置図

自然現象の種類	土石流
溪流番号	208- -003
溪流名	宇津田沢2
所在地	大仙市大曲西根字宇津台、大曲西根字仁応治

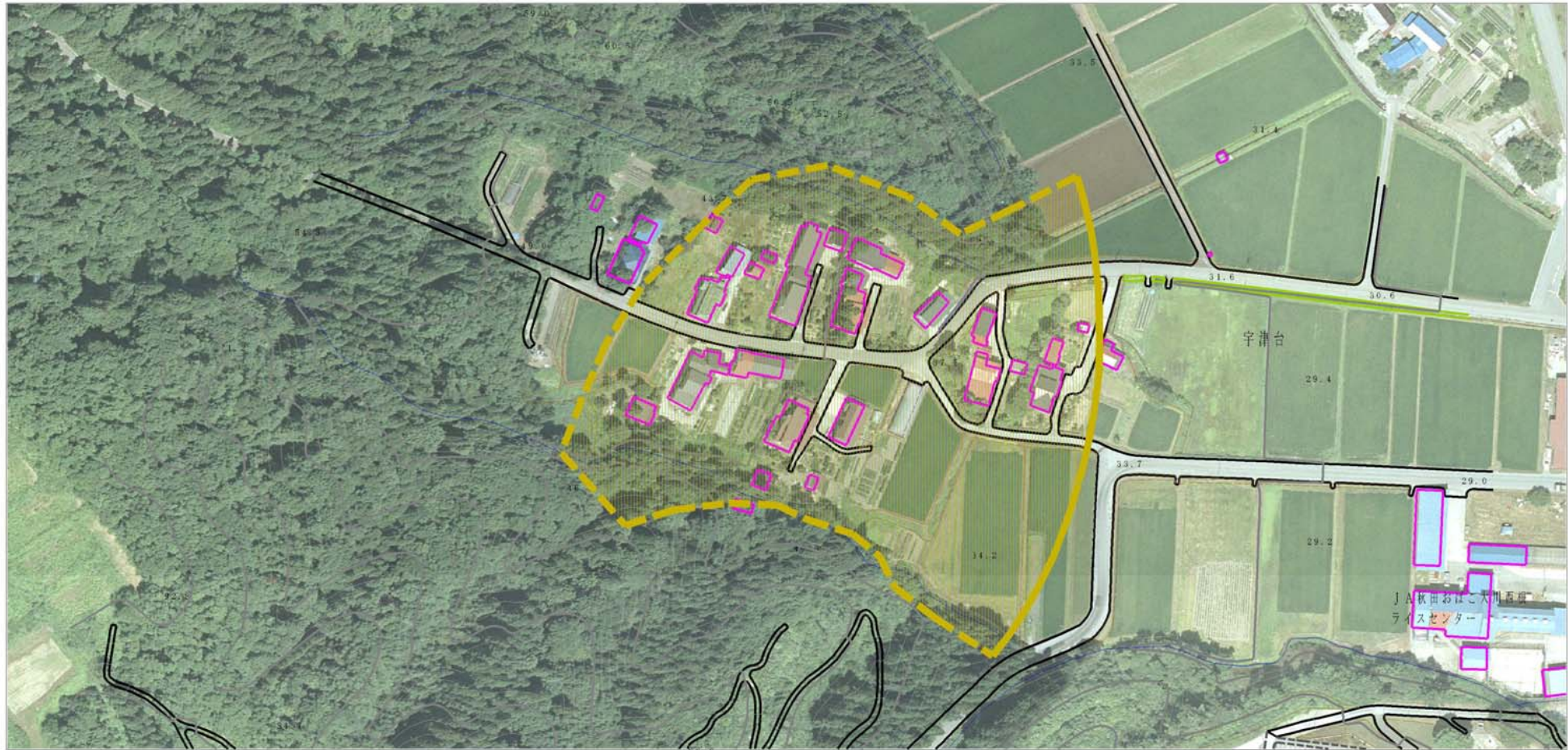
「この地図は、国土地理院長の承認を得て、同院発行の1/25,000地形図、1/200,000地勢図を複製したものです。(承認番号 平20東複第124号)」

土砂災害警戒区域等の指定の公示に係る図書（その2）



様式-2(土) 土砂災害警戒区域 区域図	土砂災害防止法施行令第二条の基準に該当する区域 (土砂災害警戒区域)		N 	自然現象の種類 土石流	溪流番号 208-I-003
				告示番号 第483号	溪流名 宇津田沢2
	縮尺 1:2,500			告示年月日 平成21年10月30日	所在地 大仙市大曲西根字宇津台、 大曲西根字仁応治

参考資料（その3）



0 1 x100m

様式一2(土)

土砂災害警戒区域 区域図

土砂災害防止法施行令第二条の基準に該当する区域
(土砂災害警戒区域)



縮尺
1:2,500

自然現象
の種類

告示番号

告示年月日

土石流

第483号

平成21年10月30日

溪流番号

溪流名

所在地

208-I-003

宇津田沢2

大仙市大曲西根字宇津台、
大曲西根字仁応治