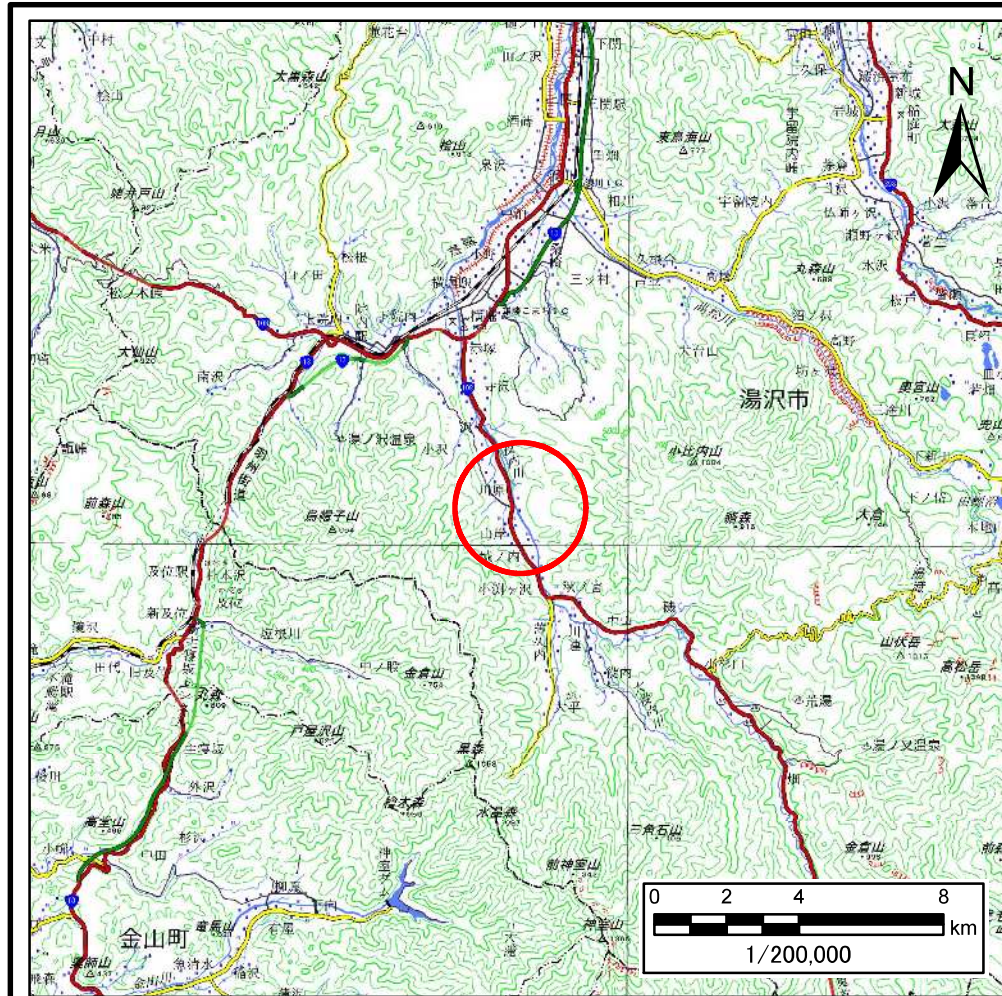
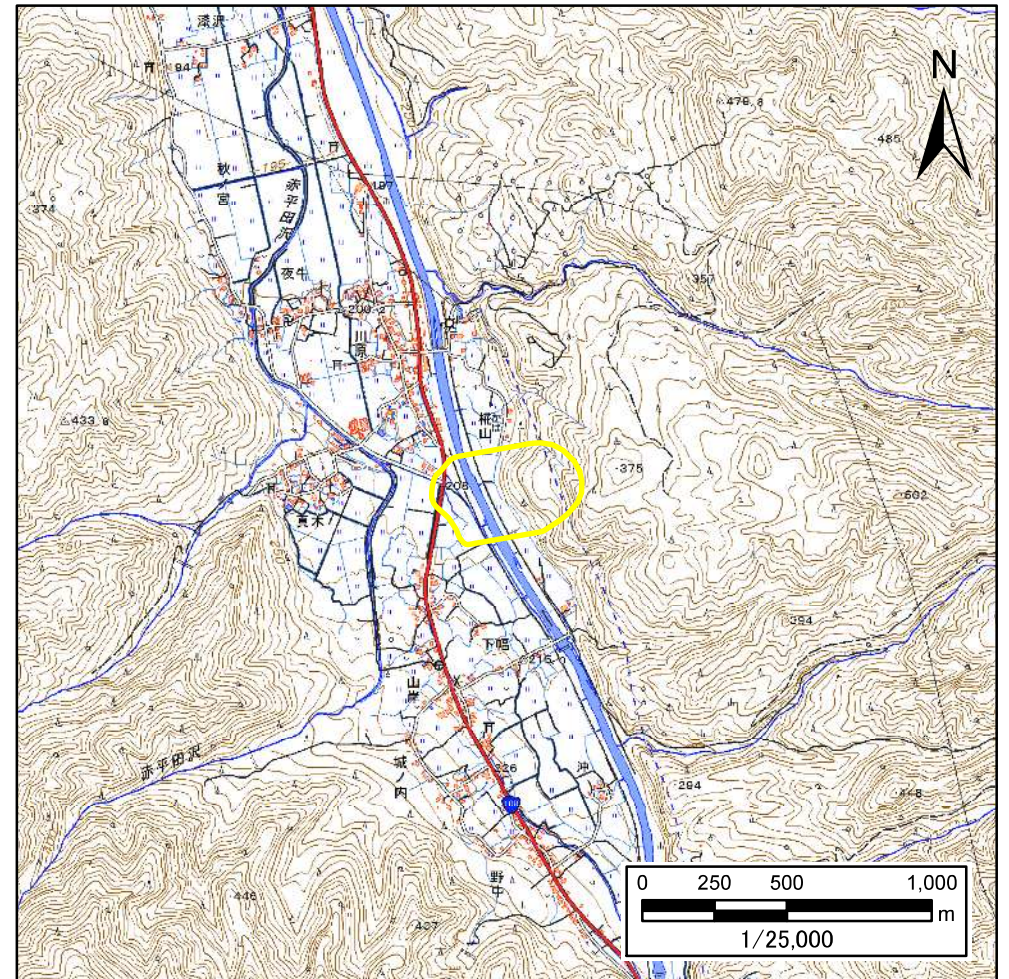


土砂災害警戒区域等の指定の公示に係る図書(その1)



(1/200,000)



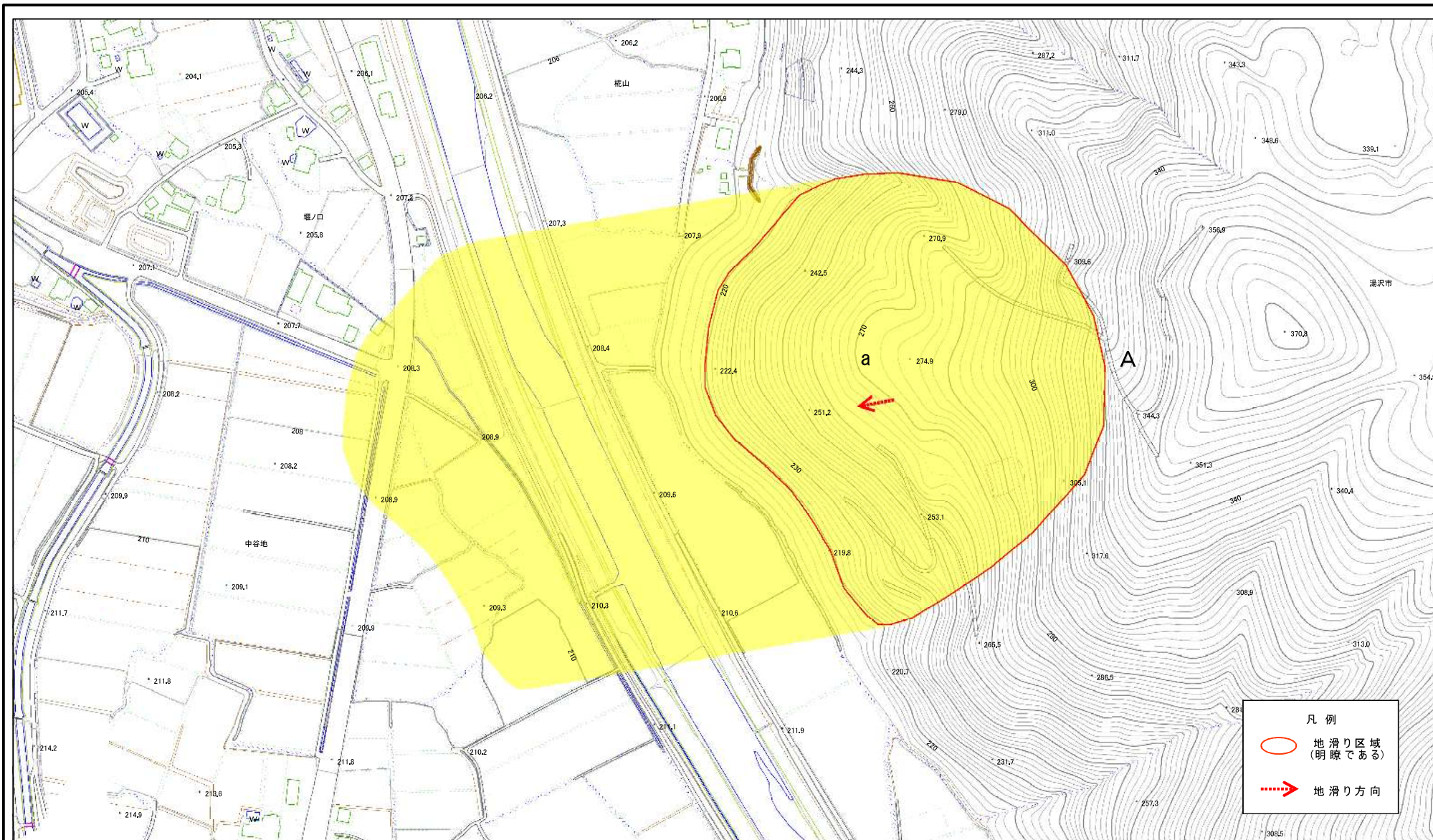
(1/25,000)

様式-1(地)

土砂災害警戒区域・土砂災害特別警戒区域 位置図

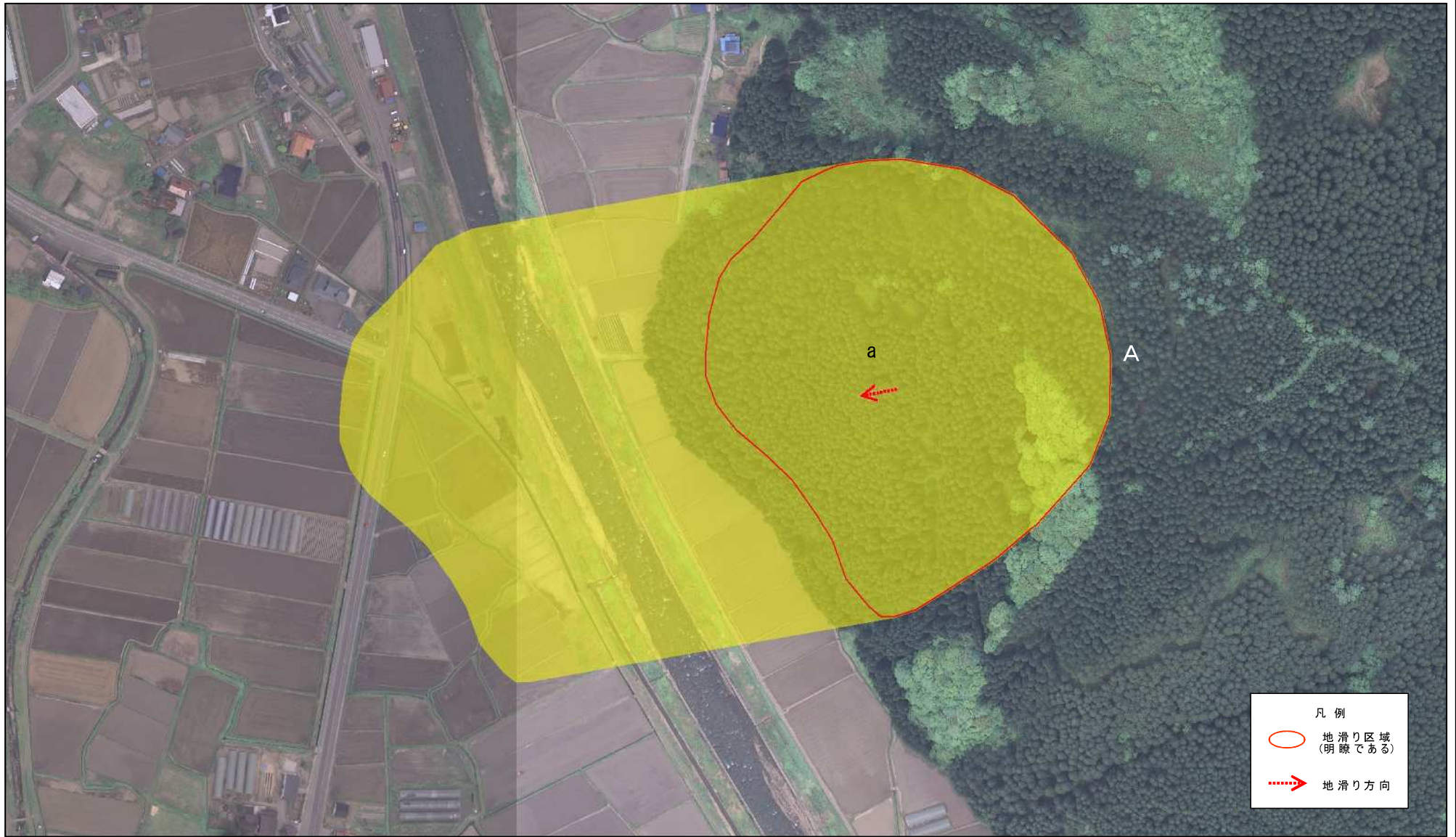
自然現象の種類	地滑り
箇所番号	2078-0009
箇所名	栴山
地滑り区域名	A区域
所在地	秋田県湯沢市秋ノ宮字栴山、堰ノ口及び中谷地

土砂災害警戒区域等の指定の公示に係る図書(その2)

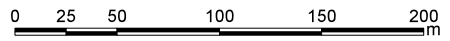


様式-2(地) 土砂災害警戒区域・土砂災害特別警戒区域 区域図	土砂災害防止法施行令第二条の基準に該当する区域(土砂災害警戒区域)		N 縮尺 1:2,500	自然現象の種類 地滑り	箇所番号 2078-0009	箇所名 栴山
	土砂災害防止法施行令第三条の基準に該当する区域(土砂災害特別警戒区域)			告示番号 第126号	地滑り区域名 A区域	
	告示年月日 令和2年3月24日	所在地 秋田県湯沢市秋ノ宮宇栴山、堰ノ口及び中谷地				

土砂災害警戒区域等の指定の公示に係る図書(その2)



- 凡例
- 地滑り区域
(明瞭である)
 - 地滑り方向



様式-2(地) 土砂災害警戒区域・土砂災害特別警戒区域 区域図	土砂災害防止法施行令第二条の基準に該当する区域(土砂災害警戒区域)		N 縮尺 1:2,500	自然現象の種類 地滑り	箇所番号 2078-0009	箇所名 栂山		
	土砂災害防止法施行令第三条の基準に該当する区域(土砂災害特別警戒区域)			告示番号 第126号	地滑り区域名 A区域			
			告示年月日 令和2年3月24日	所在地 秋田県湯沢市秋ノ宮字栂山、堰ノ口及び中谷地				