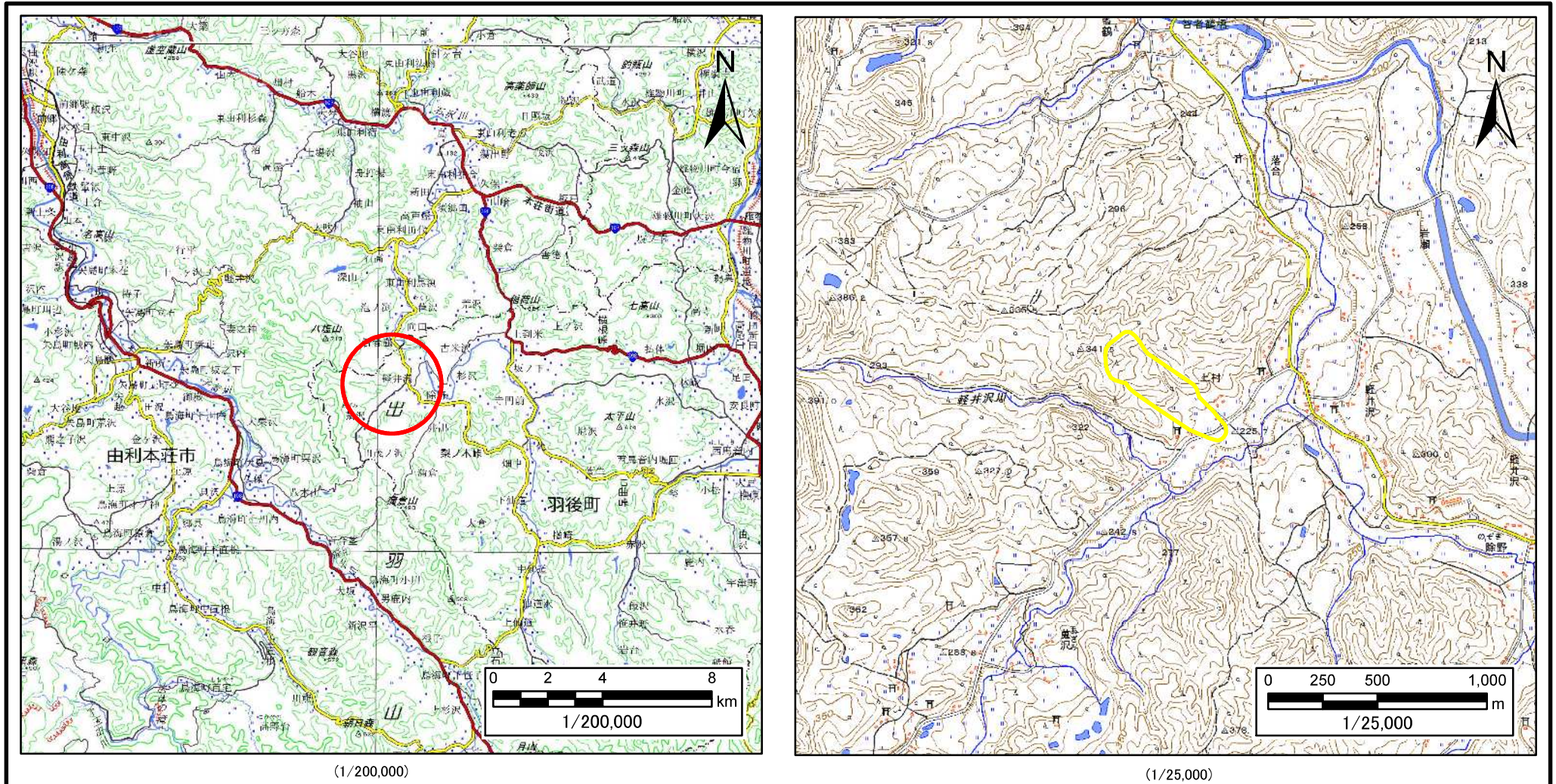


# 土砂災害警戒区域等の指定の公示に係る図書(その1)



(1/200,000)

(1/25,000)

様式-1(地)

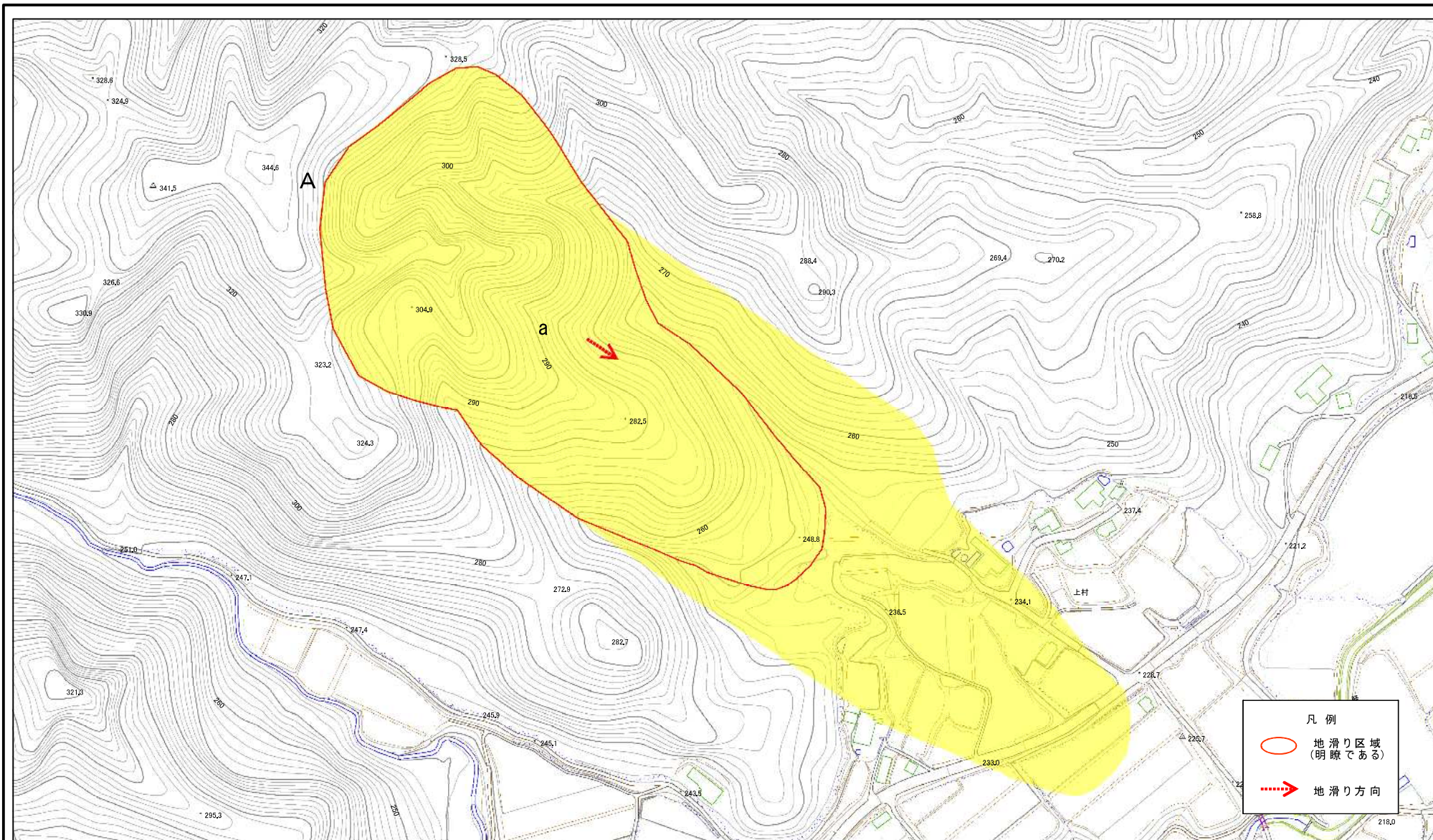
土砂災害警戒区域・土砂災害特別警戒区域 位置図

自然現象の種類	地滑り
箇所番号	4631-0009
箇所名	上村
地滑り区域名	A区域
所在地	秋田県雄勝郡羽後町軽井沢字上村山及び上村

測量法に基づく国土地理院長承認(複製)R 1TOf 43。本製品を複製する場合には、国土地理院の長の承認を得なければならない。



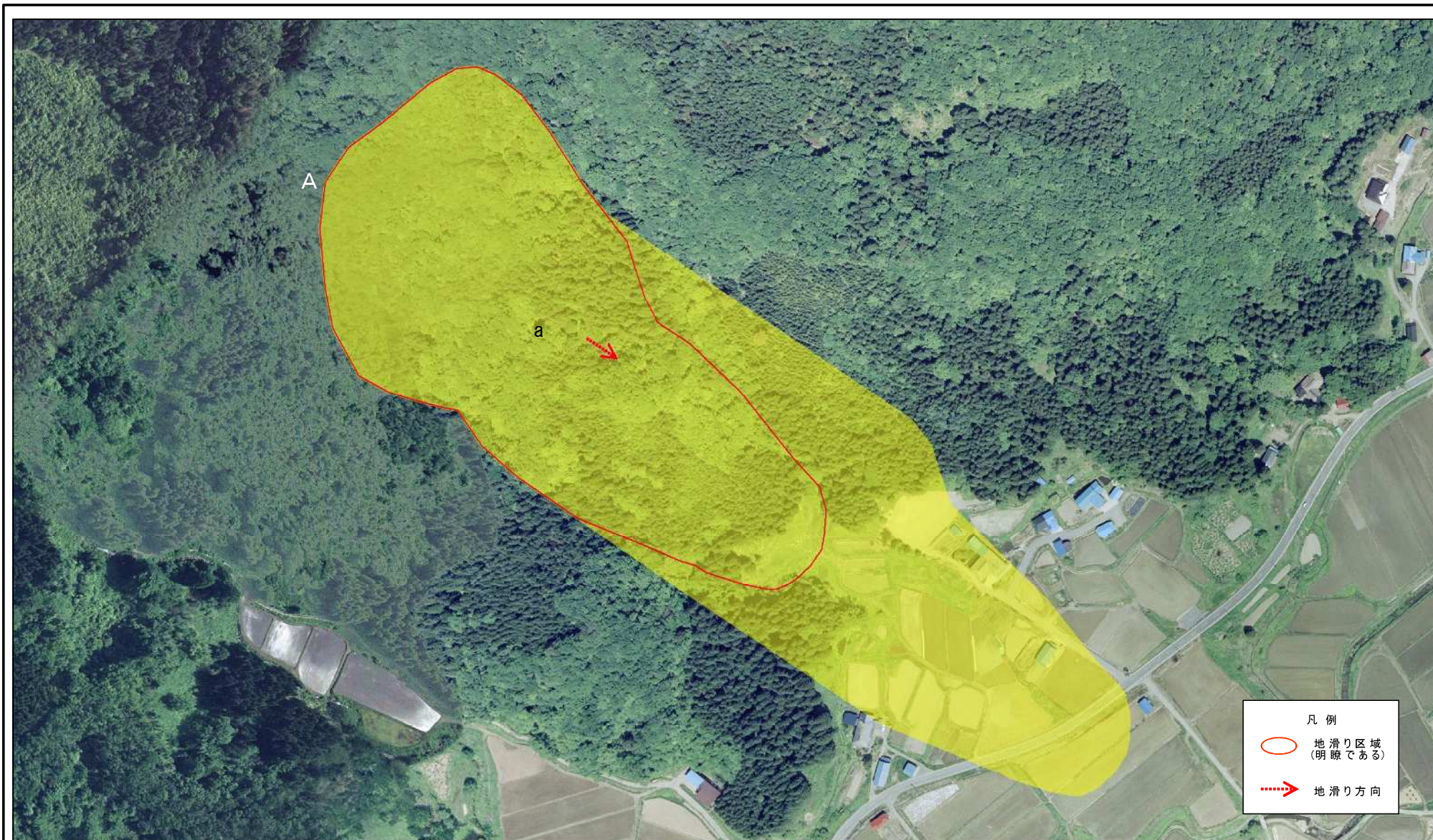
# 土砂災害警戒区域等の指定の公示に係る図書(その2)



様式-2(地) 土砂災害警戒区域・土砂災害特別警戒区域 区域図	土砂災害防止法施行令第二条の基準に該当する区域(土砂災害警戒区域)		N 縮尺 1:2,500	自然現象の種類	地滑り	箇所番号	4631-0009	箇所名	上村	
	土砂災害防止法施行令第三条の基準に該当する区域(土砂災害特別警戒区域)			告示番号	第126号	地滑り区域名	A区域			
				告示年月日	令和2年3月24日	所在地	秋田県雄勝郡羽後町軽井沢字上村山及び上村			



土砂災害警戒区域等の指定の公示に係る図書(その2)



様式-2(地) 土砂災害警戒区域・土砂災害特別警戒区域 区域図	土砂災害防止法施行令第二条の基準に該当する区域(土砂災害警戒区域)		N 縮尺 1:2,500	自然現象の種類 地滑り	箇所番号 4631-0009	箇所名 上村
	土砂災害防止法施行令第三条の基準に該当する区域(土砂災害特別警戒区域)			告示番号 第126号	地滑り区域名 A区域	
	告示年月日 令和2年3月24日	所在地 秋田県雄勝郡羽後町軽井沢字上村山及び上村				