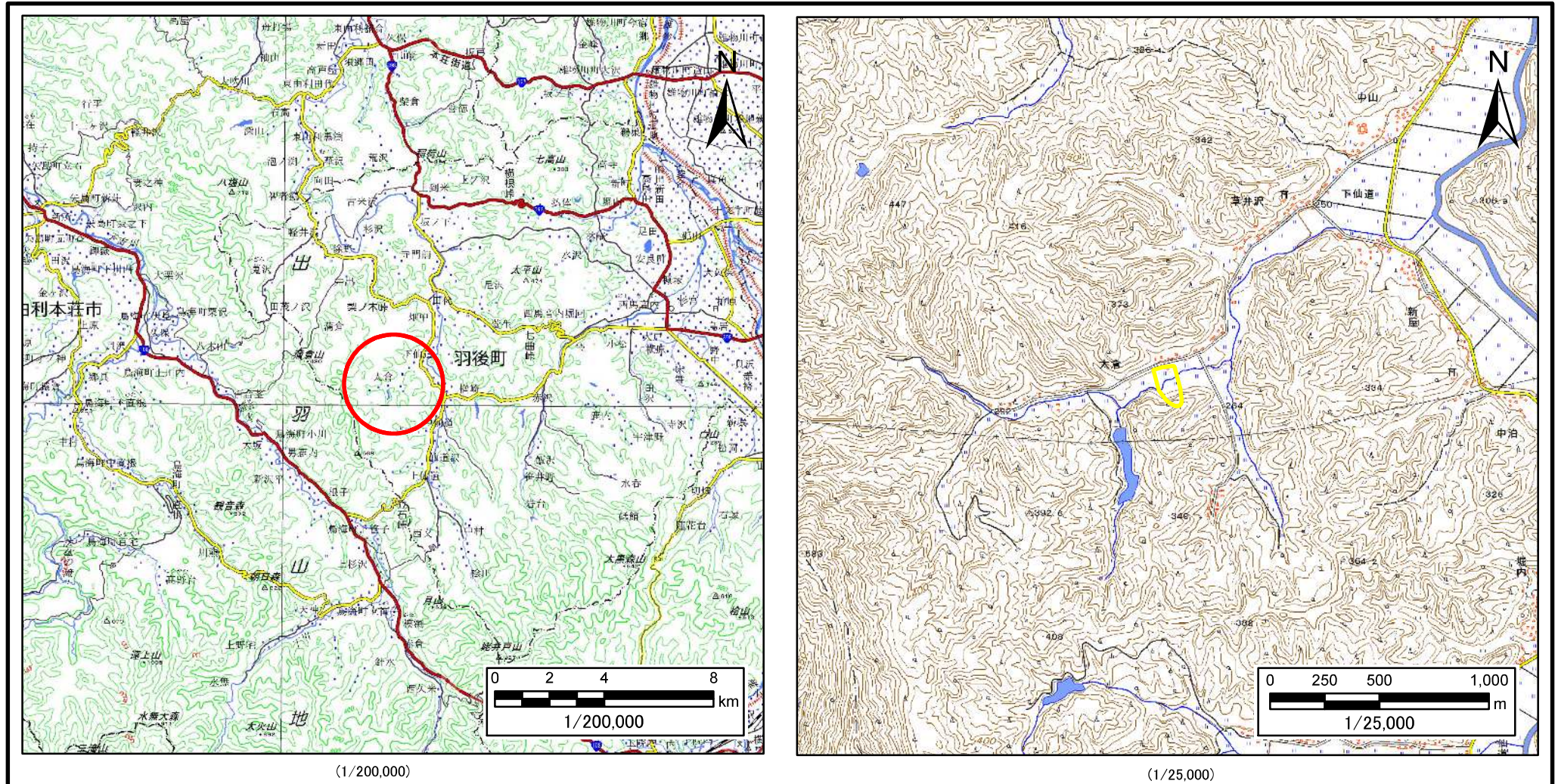


# 土砂災害警戒区域等の指定の公示に係る図書(その1)



(1/200,000)

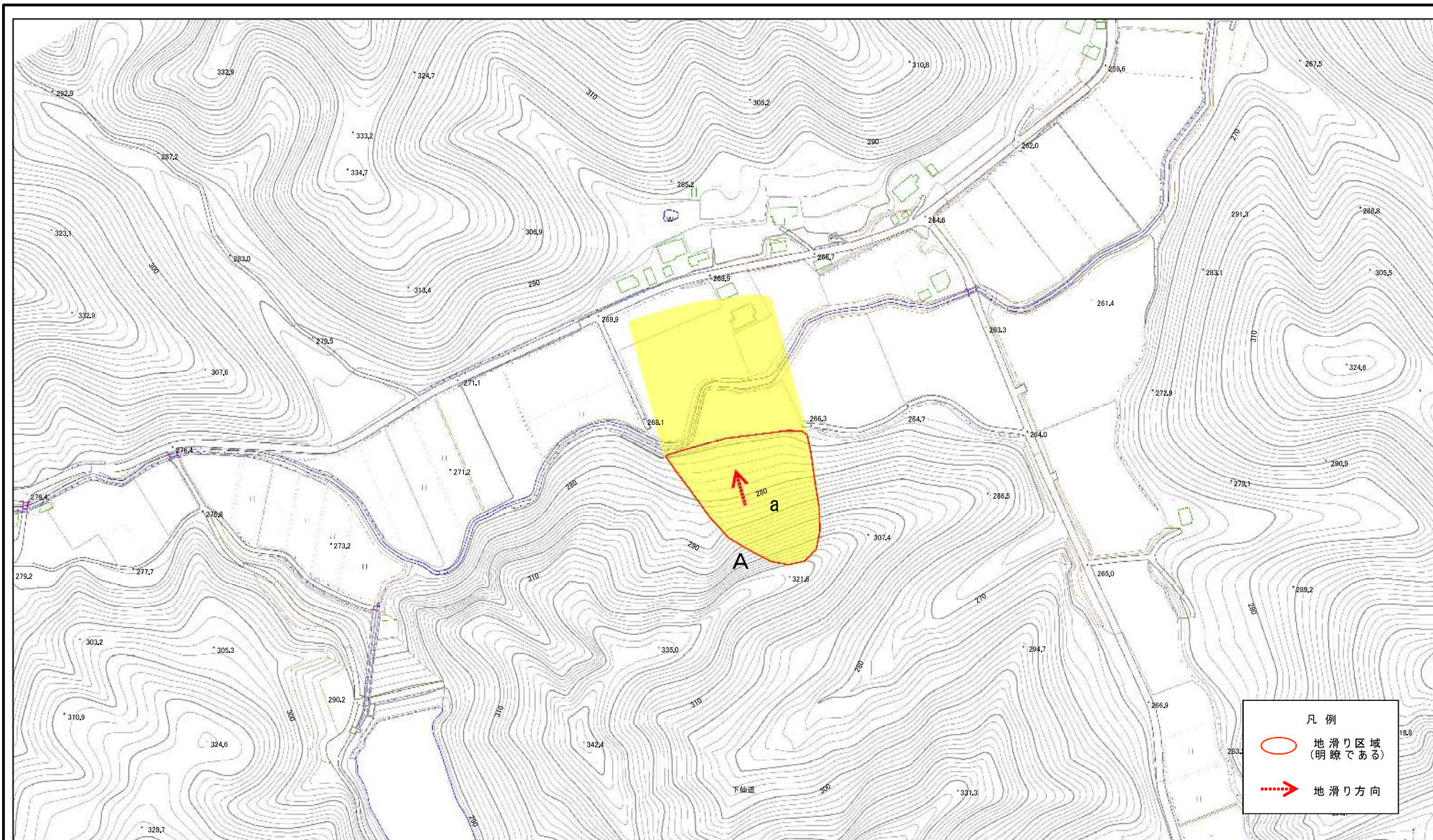
(1/25,000)

様式-1(地)

土砂災害警戒区域・土砂災害特別警戒区域 位置図

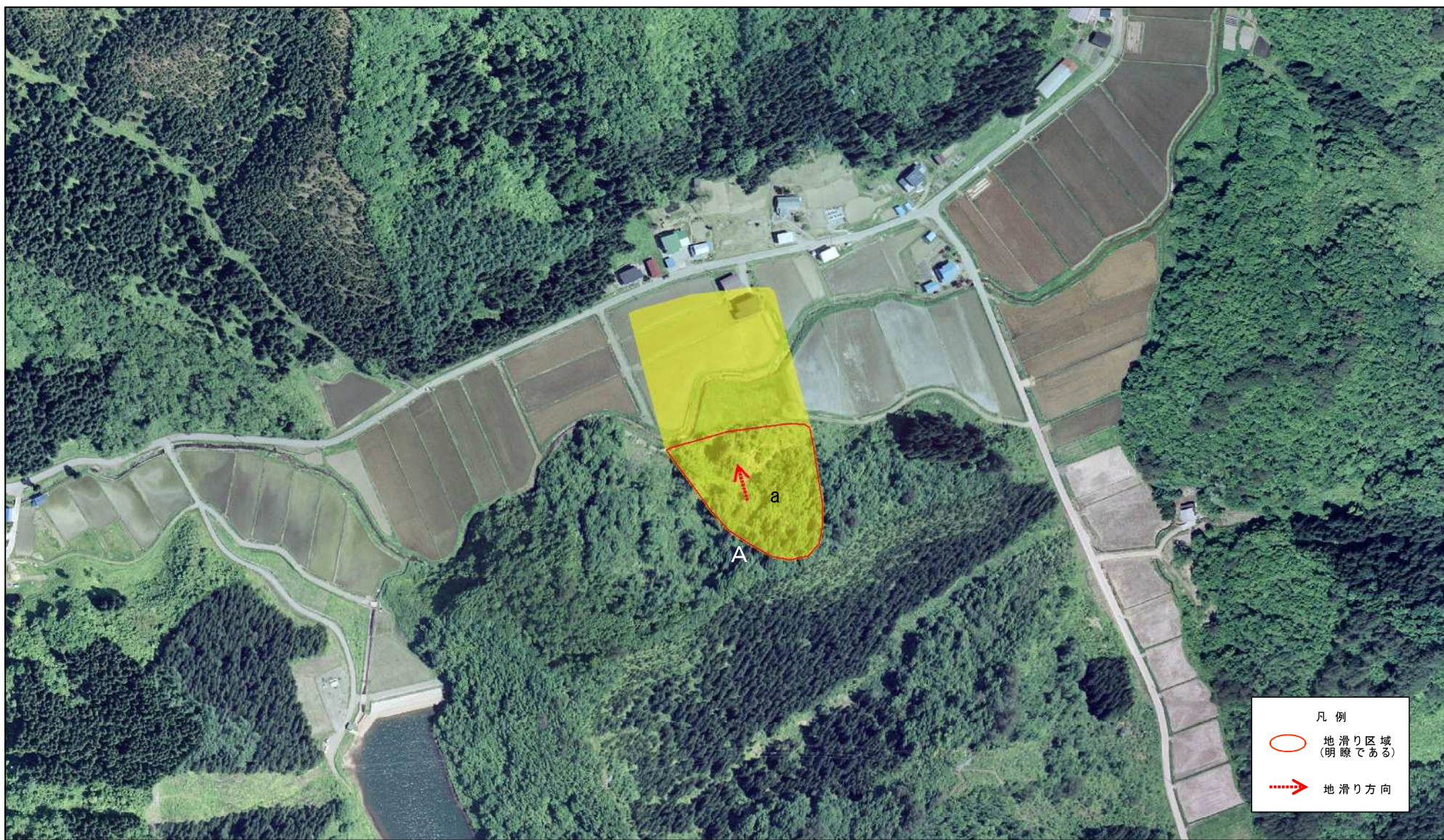
自然現象の種類	地滑り
箇所番号	N11-1
箇所名	太倉
地滑り区域名	A区域
所在地	秋田県雄勝郡羽後町下仙道字滑ノ沢及び小田廻

# 土砂災害警戒区域等の指定の公示に係る図書(その2)



様式-2(地) 土砂災害警戒区域・土砂災害特別警戒区域 区域図	土砂災害防止法施行令第二条の基準に該当する区域(土砂災害警戒区域)		N 縮尺 1:2,500	自然現象の種類 地滑り	箇所番号 N11-1	箇所名 太倉
	土砂災害防止法施行令第三条の基準に該当する区域(土砂災害特別警戒区域)			告示番号 第126号	地滑り区域名 A区域	
	告示年月日 令和2年3月24日	所在地 秋田県雄勝郡羽後町下仙道字滑ノ沢及び小田廻				

土砂災害警戒区域等の指定の公示に係る図書(その2)



0 25 50 100 150 200  
m

様式-2(地)

土砂災害警戒区域・土砂災害特別警戒区域  
区域図

土砂災害防止法施行令第二条の基準に該当する区域(土砂災害警戒区域)



自然現象の種類

地滑り

箇所番号

N11-1

箇所名

太倉

土砂災害防止法施行令第三条の基準に該当する区域(土砂災害特別警戒区域)



縮尺  
1:2,500

告示番号

第126号

地滑り区域名

A区域

告示年月日

令和2年3月24日

所在地

秋田県雄勝郡羽後町下仙道字滑ノ沢及び小田廻