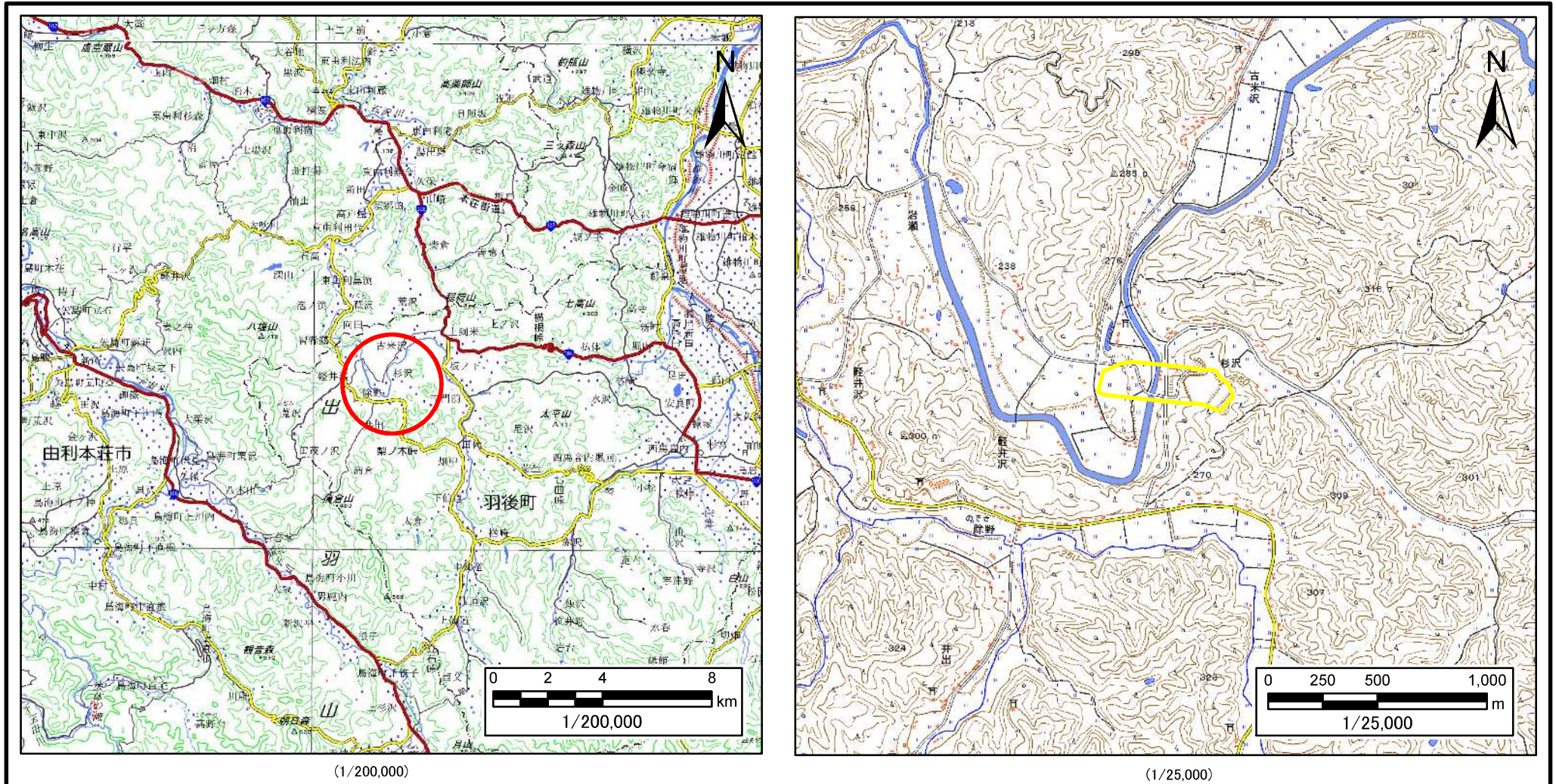


土砂災害警戒区域等の指定の公示に係る図書(その1)



(1/200,000)

(1/25,000)

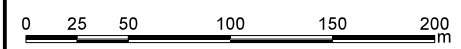
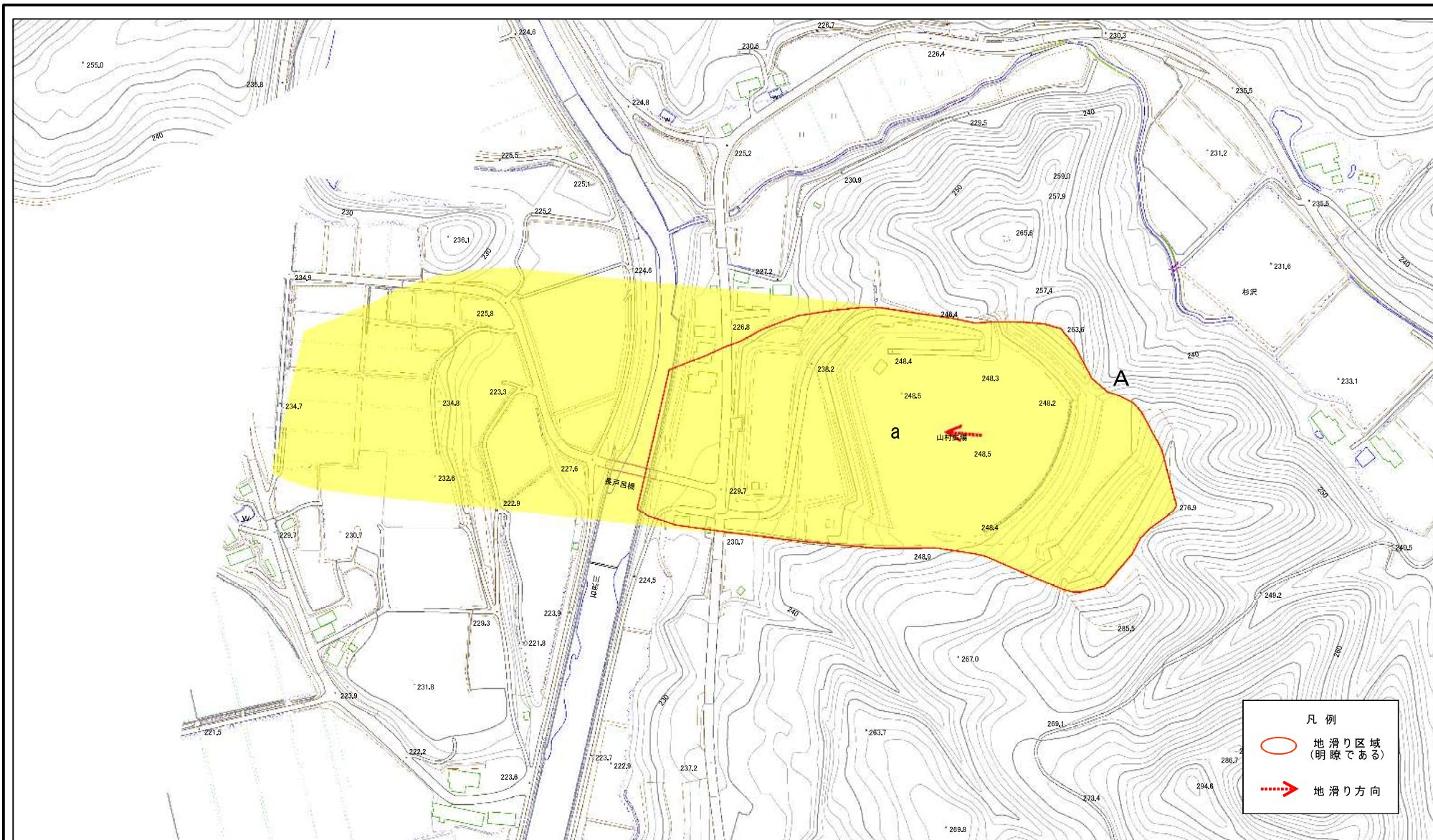
様式-1(地)

土砂災害警戒区域・土砂災害特別警戒区域 位置図

自然現象の種類	地滑り
箇所番号	N18-1
箇所名	除野-1
地滑り区域名	A区域
所在地	秋田県雄勝郡羽後町軽井沢字下杉沢山、長戸呂及び向岩瀬山

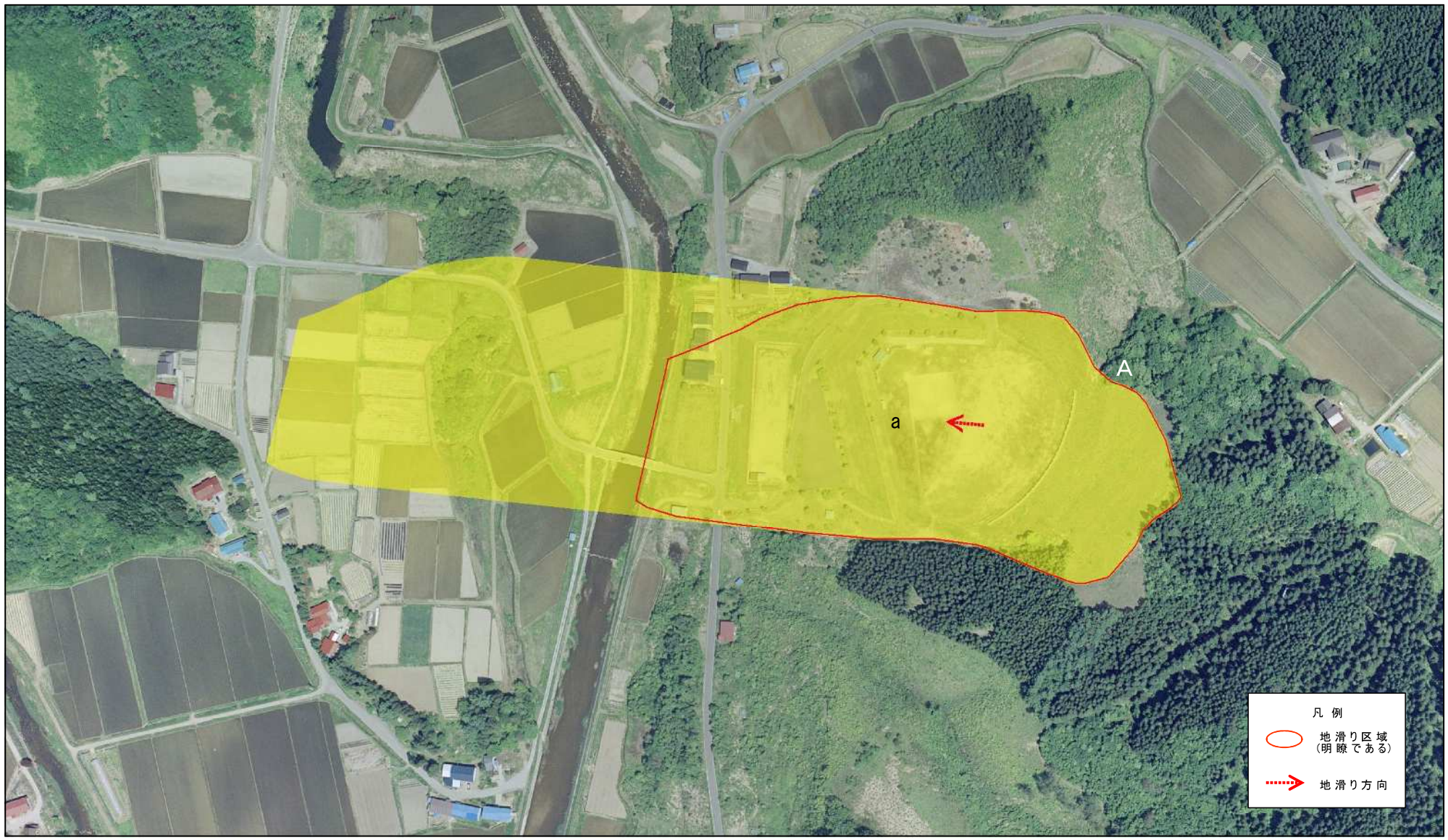
測量法に基づく国土地理院長承認(複製)R 1TOf 43。本製品を複製する場合には、国土地理院の長の承認を得なければならない。

土砂災害警戒区域等の指定の公示に係る図書(その2)



様式-2(地) 土砂災害警戒区域・土砂災害特別警戒区域 区域図	土砂災害防止法施行令第二条の基準に該当する区域(土砂災害警戒区域)		N 縮尺 1:2,500	自然現象の種類	地滑り	箇所番号	N18-1	箇所名	除野-1
	土砂災害防止法施行令第三条の基準に該当する区域(土砂災害特別警戒区域)			告示番号	第126号	地滑り区域名	A区域		
				告示年月日	令和2年3月24日	所在地	秋田県雄勝郡羽後町軽井沢字下杉沢山、長戸呂及び岩瀬山		

土砂災害警戒区域等の指定の公示に係る図書(その2)



0 25 50 100 150 200 m

様式-2(地)
土砂災害警戒区域・土砂災害特別警戒区域
区域図

土砂災害防止法施行令第二条の基準に該当する区域(土砂災害警戒区域)
土砂災害防止法施行令第三条の基準に該当する区域(土砂災害特別警戒区域)

N
縮尺
1:2,500

自然現象の種類	地滑り	箇所番号	N18-1	箇所名	除野-1
告示番号	第126号	地滑り区域名	A区域		
告示年月日	令和2年3月24日	所在地	秋田県雄勝郡羽後町軽井沢下杉沢山、長戸呂及び向岩瀬山		