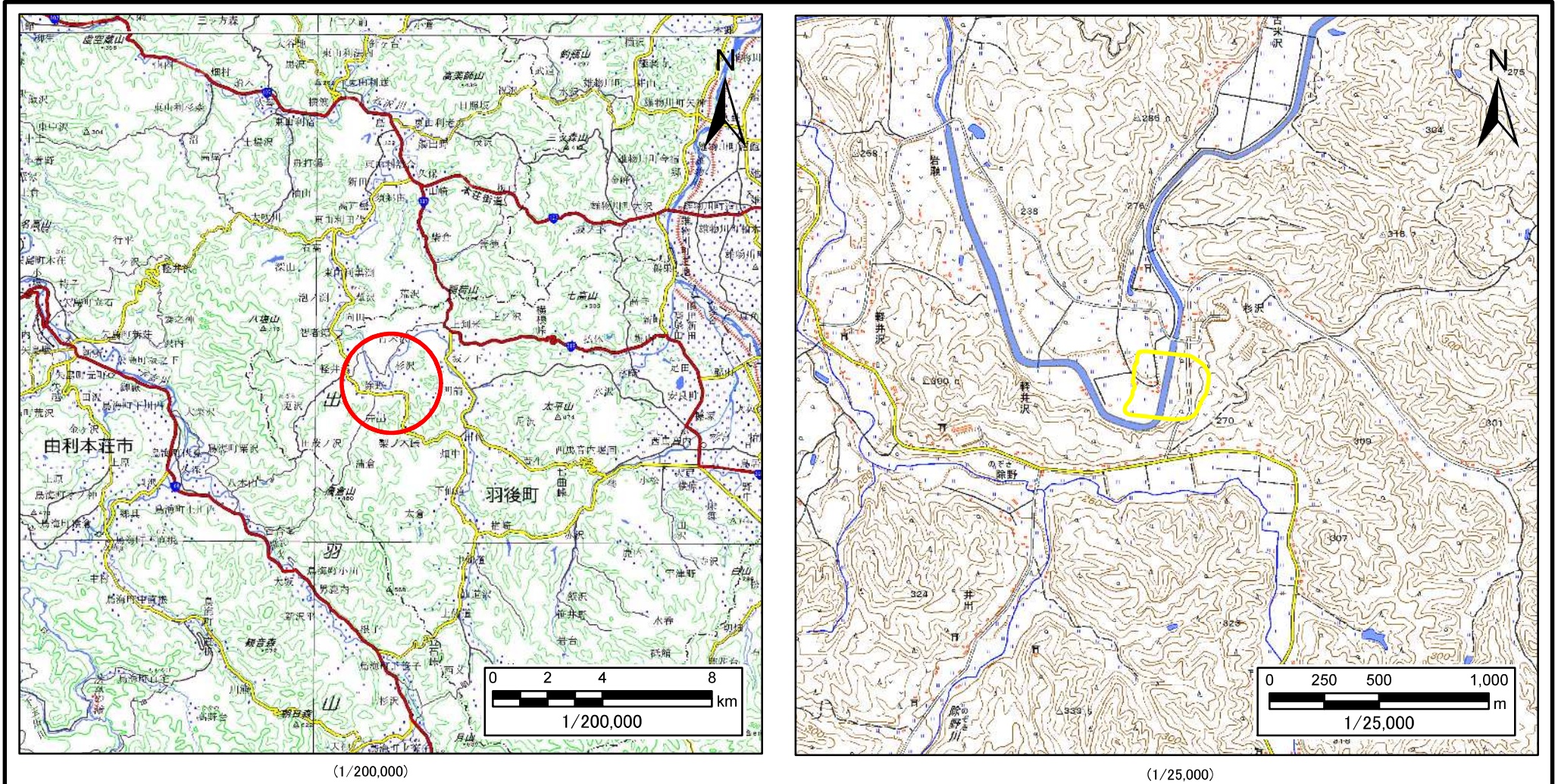


土砂災害警戒区域等の指定の公示に係る図書(その1)



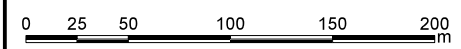
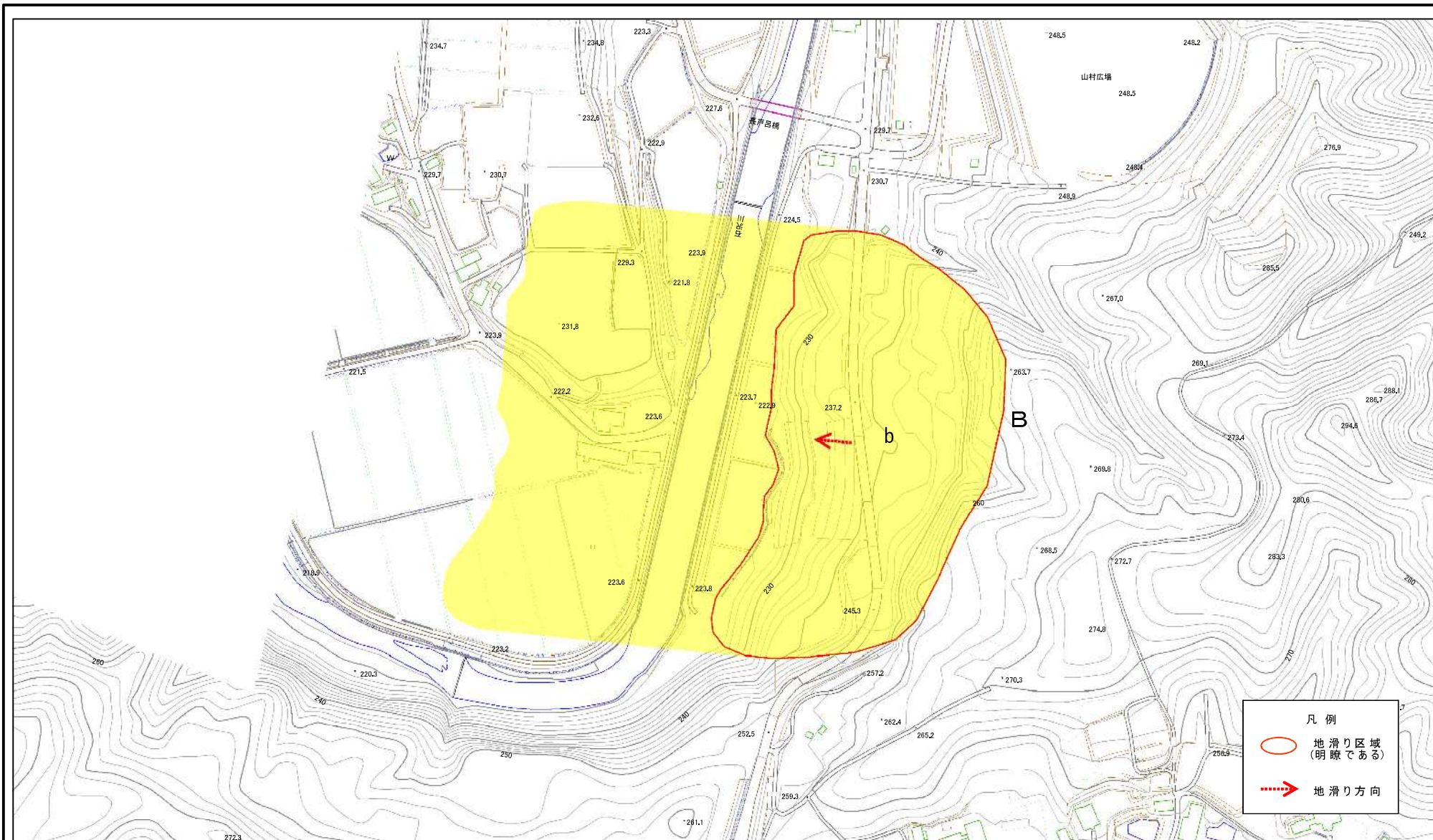
(1/200,000)

(1/25,000)

様式-1(地) 土砂災害警戒区域・土砂災害特別警戒区域 位置図	自然現象の種類	地滑り
	箇所番号	N18-2
	箇所名	除野-2
	地滑り区域名	B区域
	所在地	秋田県雄勝郡羽後町軽井沢字下杉沢山及び長戸呂

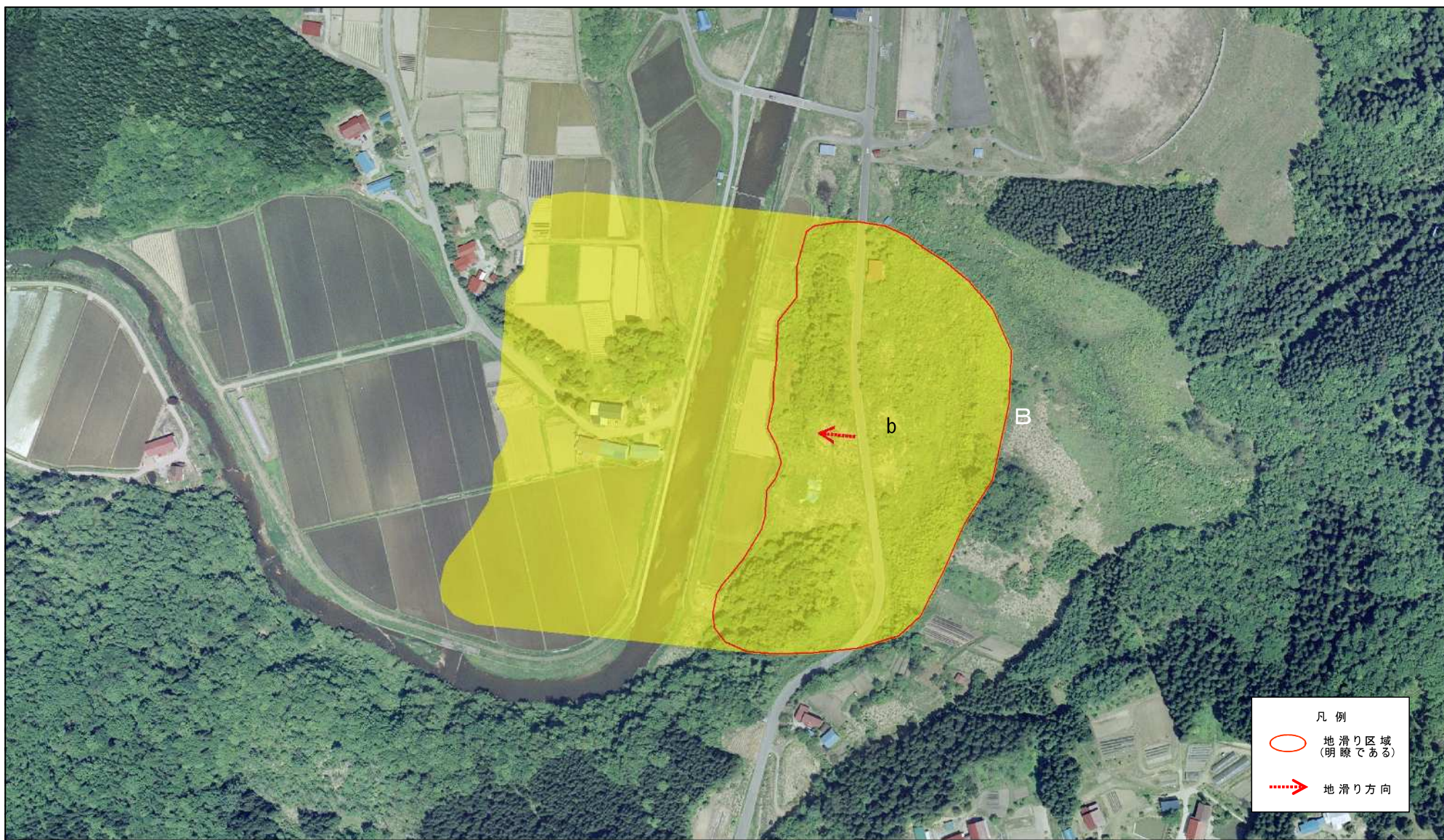
測量法に基づく国土地理院長承認(複製)R 1TOF 43。本製品を複製する場合には、国土地理院の長の承認を得なければならない。

土砂災害警戒区域等の指定の公示に係る図書(その2)



様式-2(地) 土砂災害警戒区域・土砂災害特別警戒区域 区域図	土砂災害防止法施行令第二条の基準に該当する区域(土砂災害警戒区域)		N 縮尺 1:2,500	自然現象の種類 地滑り	箇所番号 N18-2	箇所名 除野-2
	土砂災害防止法施行令第三条の基準に該当する区域(土砂災害特別警戒区域)			告示番号 第126号	地滑り区域名 B区域	
	告示年月日 令和2年3月24日	所在地 秋田県雄勝郡羽後町軽井沢字下杉沢山及び長戸呂				

土砂災害警戒区域等の指定の公示に係る図書(その2)



0 25 50 100 150 200
m

様式-2(地)

土砂災害警戒区域・土砂災害特別警戒区域
区域図

土砂災害防止法施行令第二条の基準に該当する区域(土砂災害警戒区域)



自然現象の種類

地滑り

箇所番号

N18-2

箇所名

除野-2

土砂災害防止法施行令第三条の基準に該当する区域(土砂災害特別警戒区域)



縮尺
1:2,500

告示番号

第126号

地滑り区域名

B区域

告示年月日

令和2年3月24日

所在地

秋田県雄勝郡羽後町軽井沢字下杉沢山及び長戸呂