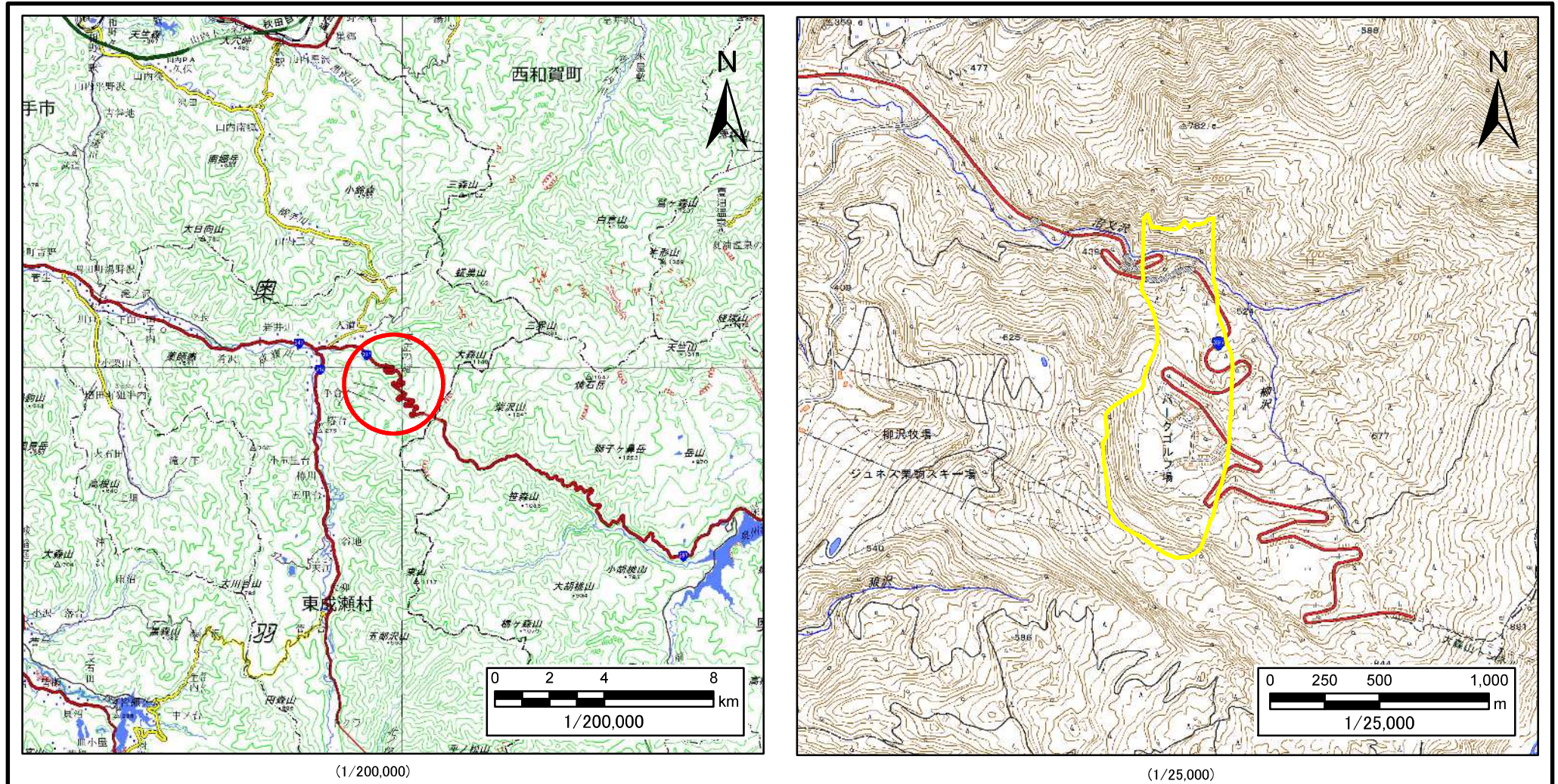


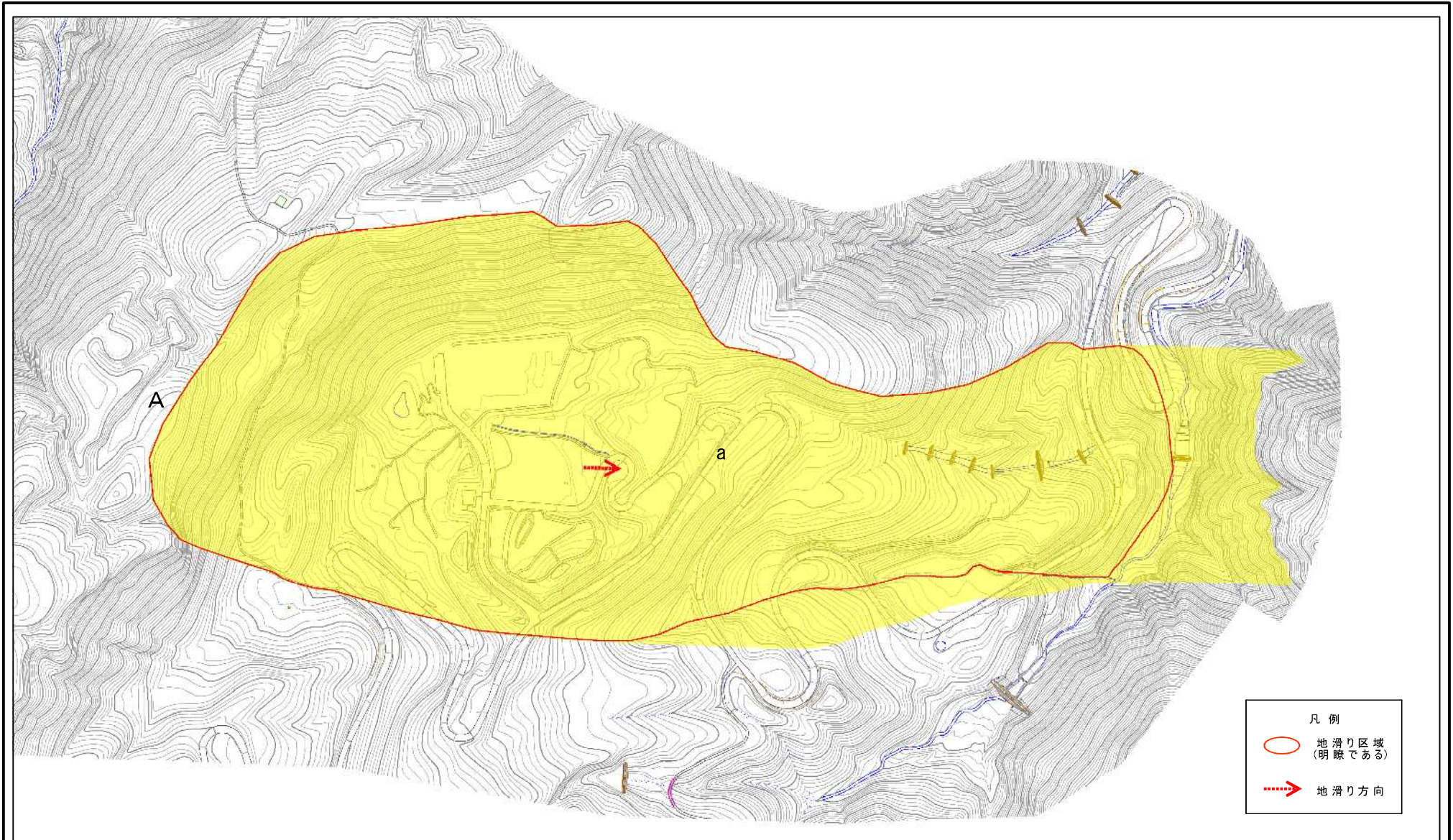
# 土砂災害警戒区域等の指定の公示に係る図書(その1)



|                                    |         |                           |
|------------------------------------|---------|---------------------------|
| 様式-1(地)<br>土砂災害警戒区域・土砂災害特別警戒区域 位置図 | 自然現象の種類 | 地滑り                       |
|                                    | 箇所番号    | 4640-0001                 |
|                                    | 箇所名     | 沼又                        |
|                                    | 地滑り区域名  | A区域                       |
|                                    | 所在地     | 秋田県雄勝郡東成瀬村岩井川字沼又及び同村樺川字柳沢 |

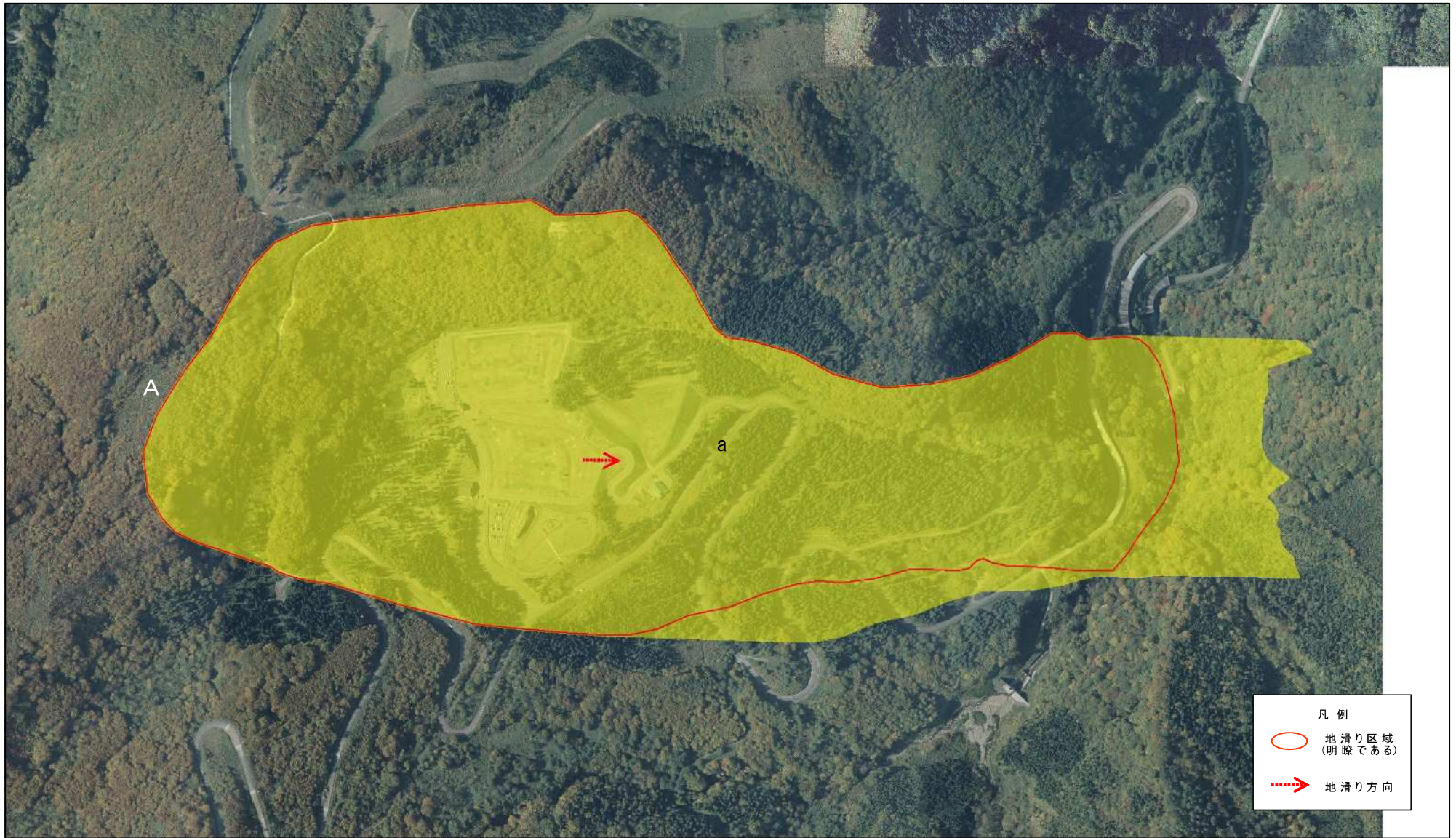
測量法に基づく国土地理院長承認(複製)R 1TOF 43。本製品を複製する場合には、国土地理院の長の承認を得なければならない。

土砂災害警戒区域等の指定の公示に係る図書(その2)



|                                       |                                     |  |  |               |       |           |           |                           |    |
|---------------------------------------|-------------------------------------|--|--|---------------|-------|-----------|-----------|---------------------------|----|
| 様式-2(地)<br>土砂災害警戒区域・土砂災害特別警戒区域<br>区域図 | 土砂災害防止法施行令第二条の基準に該当する区域(土砂災害警戒区域)   |  |  | 自然現象の種類       | 地滑り   | 箇所番号      | 4640-0001 | 箇所名                       | 沼又 |
|                                       | 土砂災害防止法施行令第三条の基準に該当する区域(土砂災害特別警戒区域) |  |  | 縮尺<br>1:5,000 | 告示番号  | 第126号     | 地滑り区域名    | A区域                       |    |
|                                       |                                     |  |  |               | 告示年月日 | 令和2年3月24日 | 所在地       | 秋田県雄勝郡東成瀬村岩井川字沼又及び同村椿川字柳沢 |    |

土砂災害警戒区域等の指定の公示に係る図書(その2)



|                                       |                                     |  |                   |         |           |        |                           |     |    |
|---------------------------------------|-------------------------------------|--|-------------------|---------|-----------|--------|---------------------------|-----|----|
| 様式-2(地)<br>土砂災害警戒区域・土砂災害特別警戒区域<br>区域図 | 土砂災害防止法施行令第二条の基準に該当する区域(土砂災害警戒区域)   |  | <br>縮尺<br>1:5,000 | 自然現象の種類 | 地滑り       | 箇所番号   | 4640-0001                 | 箇所名 | 沼又 |
|                                       | 土砂災害防止法施行令第三条の基準に該当する区域(土砂災害特別警戒区域) |  |                   | 告示番号    | 第126号     | 地滑り区域名 | A区域                       |     |    |
|                                       |                                     |  |                   | 告示年月日   | 令和2年3月24日 | 所在地    | 秋田県雄勝郡東成瀬村岩井川字沼又及び同村榑川字柳沢 |     |    |