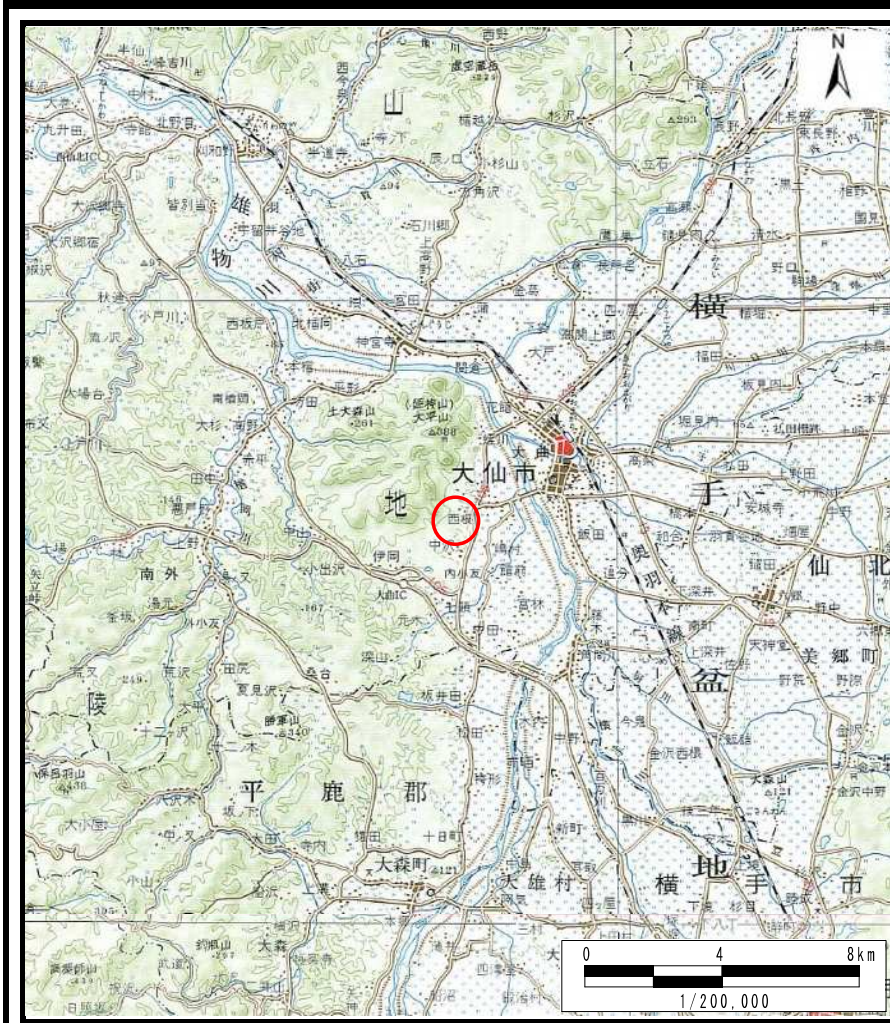
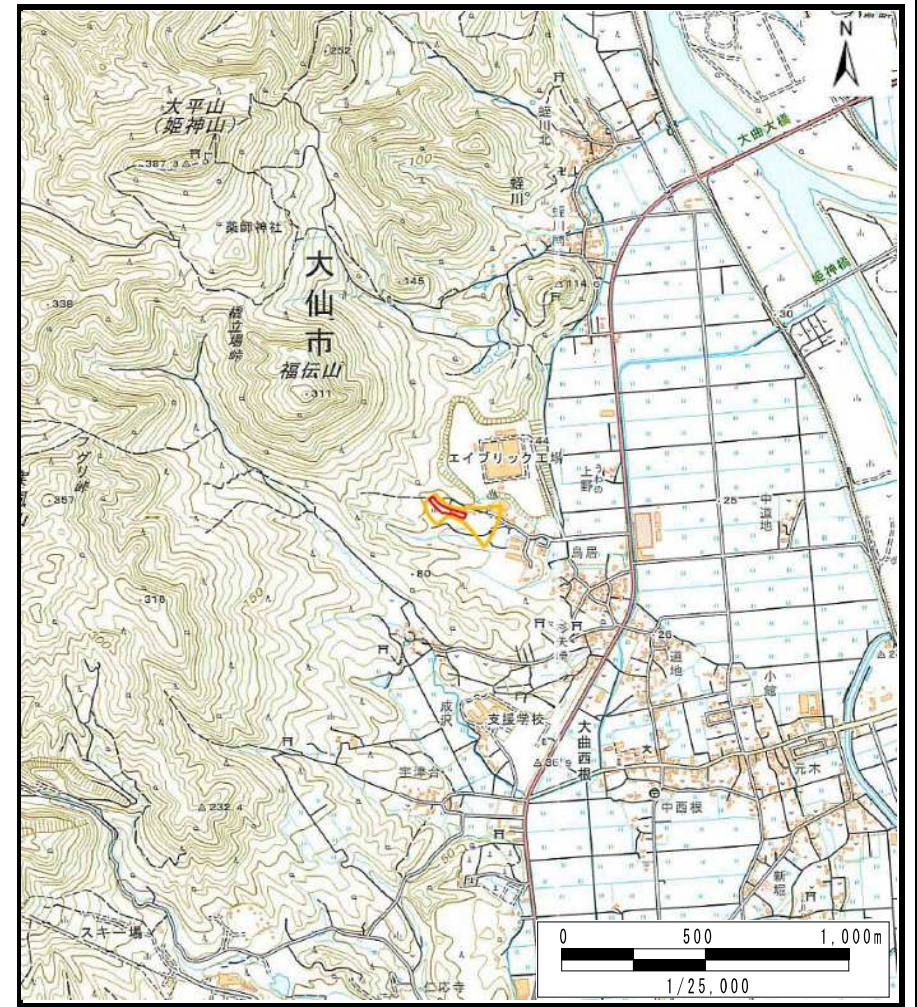


土砂災害警戒区域等の指定の公示に係る図書（その1）



(1/200,000)



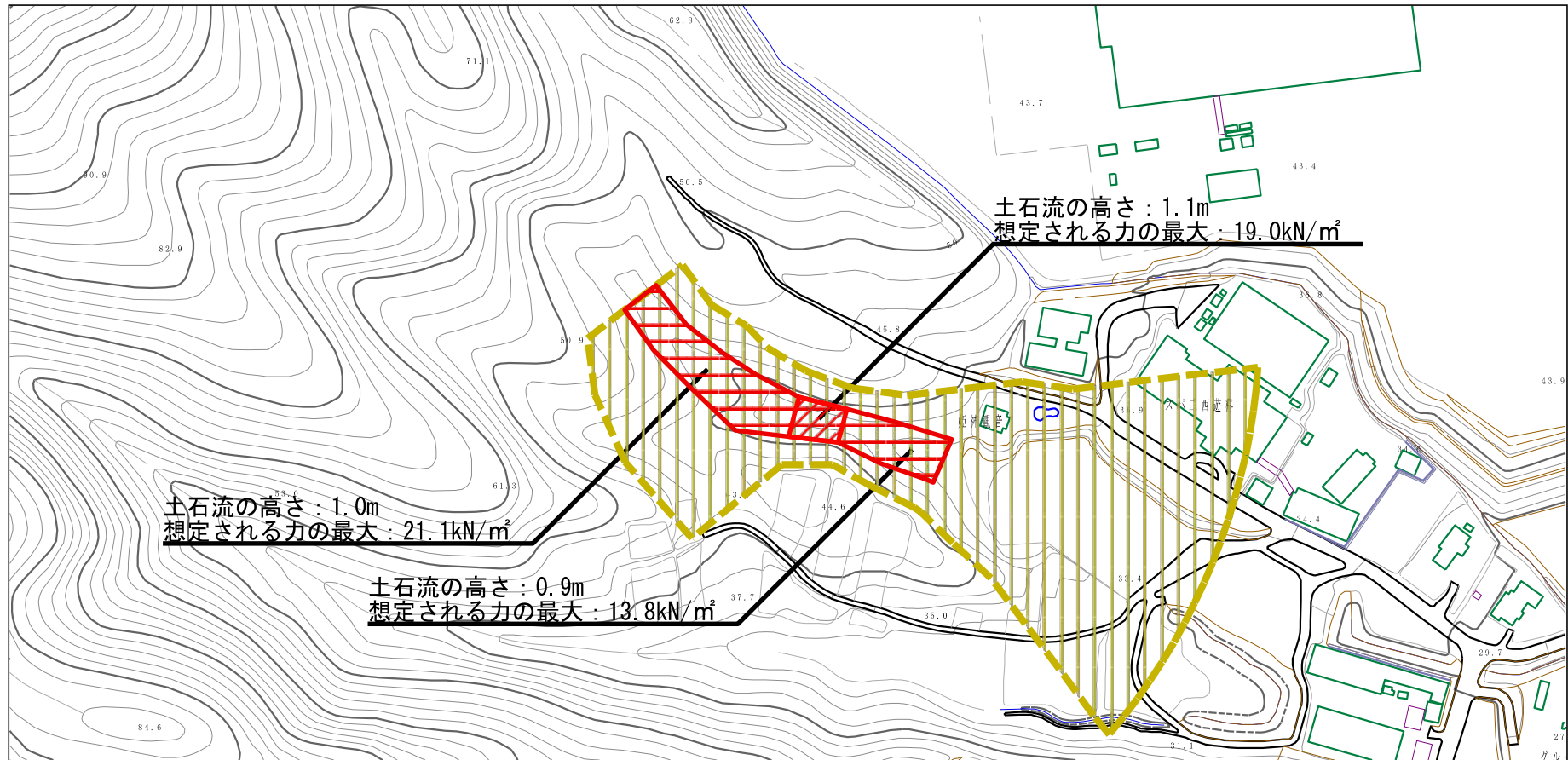
(1/25,000)

様式-1 (土)
土砂災害警戒区域・土砂災害特別警戒区域 位置図

自然現象の種類	土石流
溪流番号	208-I-007
溪流名	鳥居沢
所在地	秋田県大仙市大曲西根字鳥居並びに同市蛭川字福伝山

「測量法に基づく国土地理院長承認（複製）R 3JHf 302」「本製品を複製する場合には、国土地理院の長の承認を得なければならない。」

土砂災害警戒区域等の指定の公示に係る図書（その2）



0 1 × 100m

様式-2(土)

土砂災害警戒区域・土砂災害特別警戒区域
区域図

土砂災害防止法施行令第二条の基準に該当する区域

土石流の高さが1mを超える場合、土石等の
移動による力が50kN/m²を超える区域

土石流の高さが1mを超える場合、土石等の
移動による力が50kN/m²以下の区域

それ以外の区域



縮尺
1:2,500

自然現象
の種類

土石流

告示番号

第135号

告示年月日

令和4年3月22日

溪流番号

208-I-007

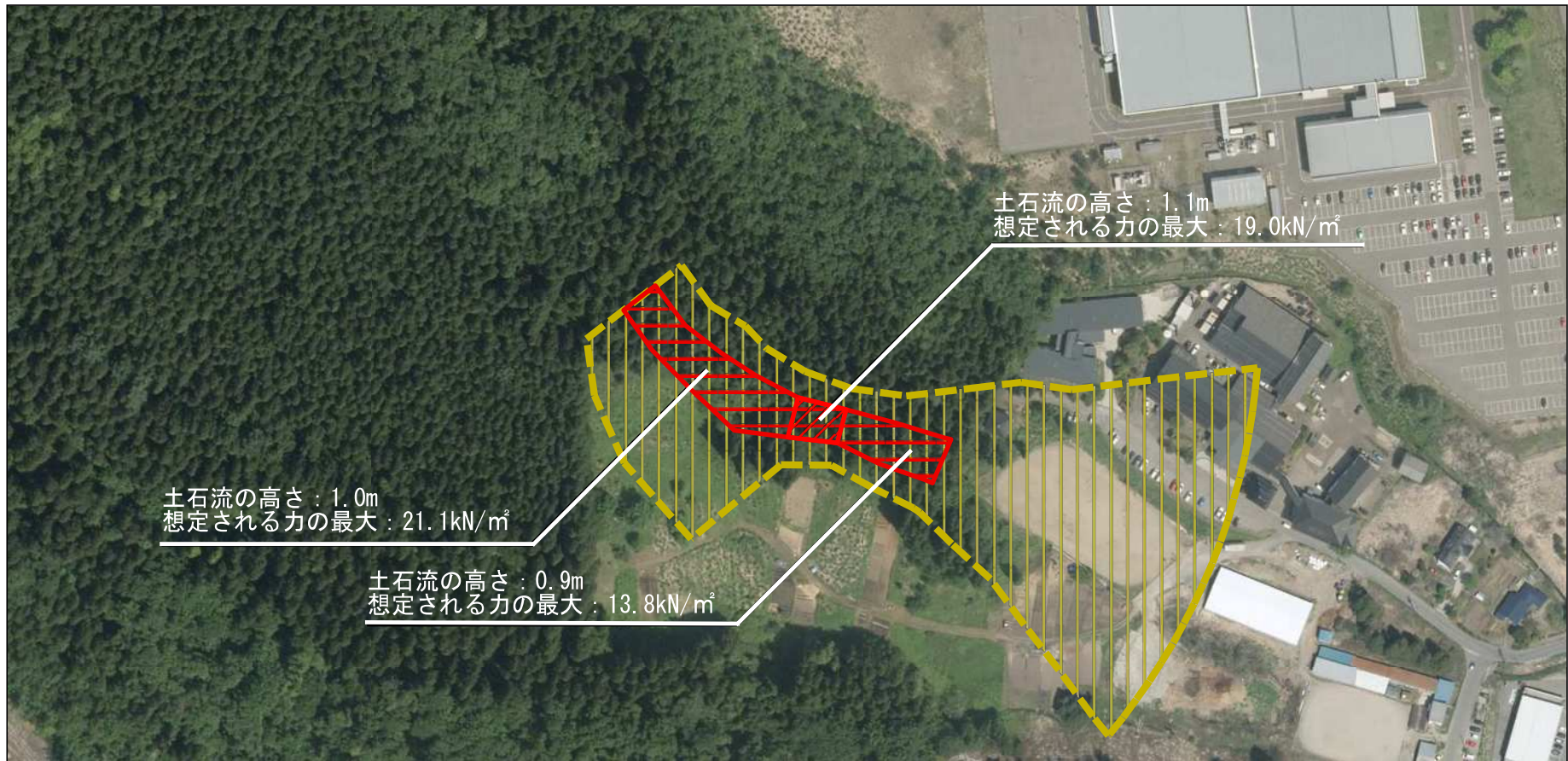
溪流名

鳥居沢

所在地

秋田県大仙市大曲西根字鳥居
並びに同市蛭川字福伝山

参考資料



参考資料

土砂災害防止法施行令第二条の基準に該当する区域



自然現象の種類

土石流

溪流番号

208-I-007

土石流の高さが1mを超える場合、土石等の移動による力が50kN/m²を超える区域



縮尺
1:2,500

告示番号

第135号

溪流名

鳥居沢

土石流の高さが1mを超える場合、土石等の移動による力が50kN/m²以下の区域



告示年月日

令和4年3月22日

所在地

秋田県大仙市大曲西根字鳥居
並びに同市蛭川字福伝山

それ以外の区域



