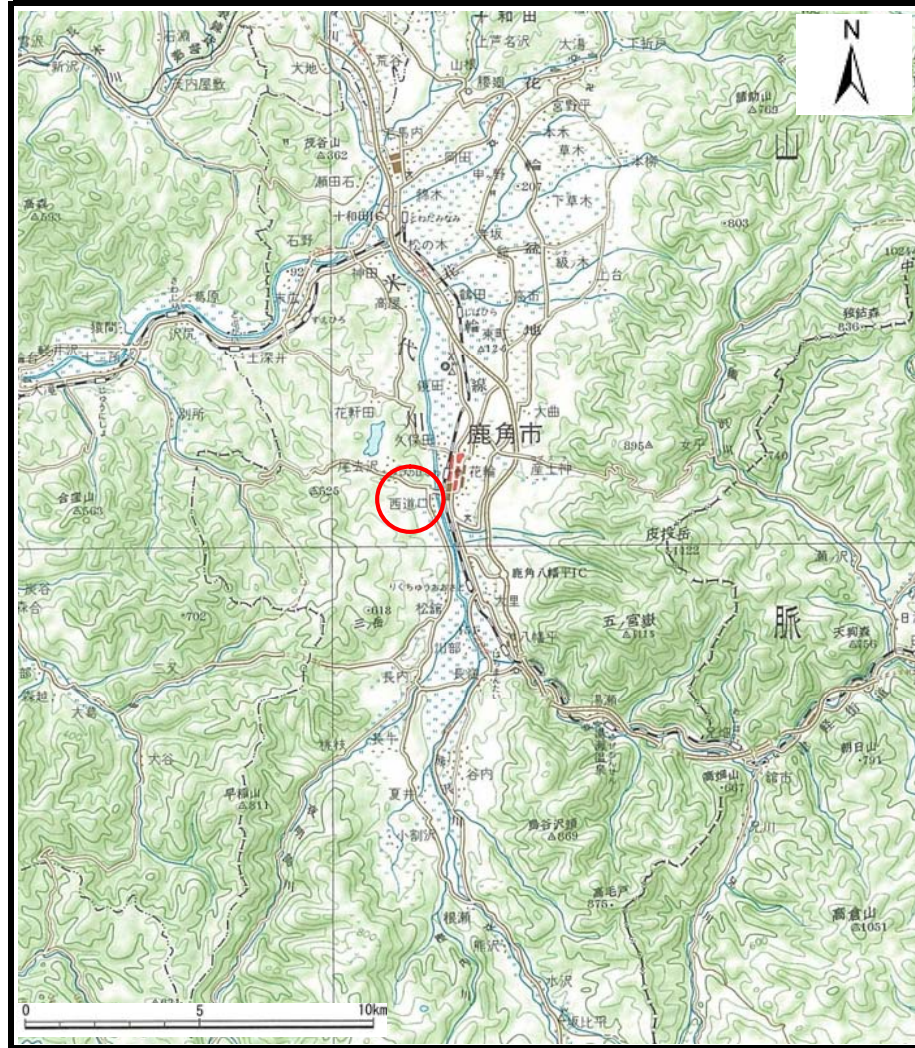
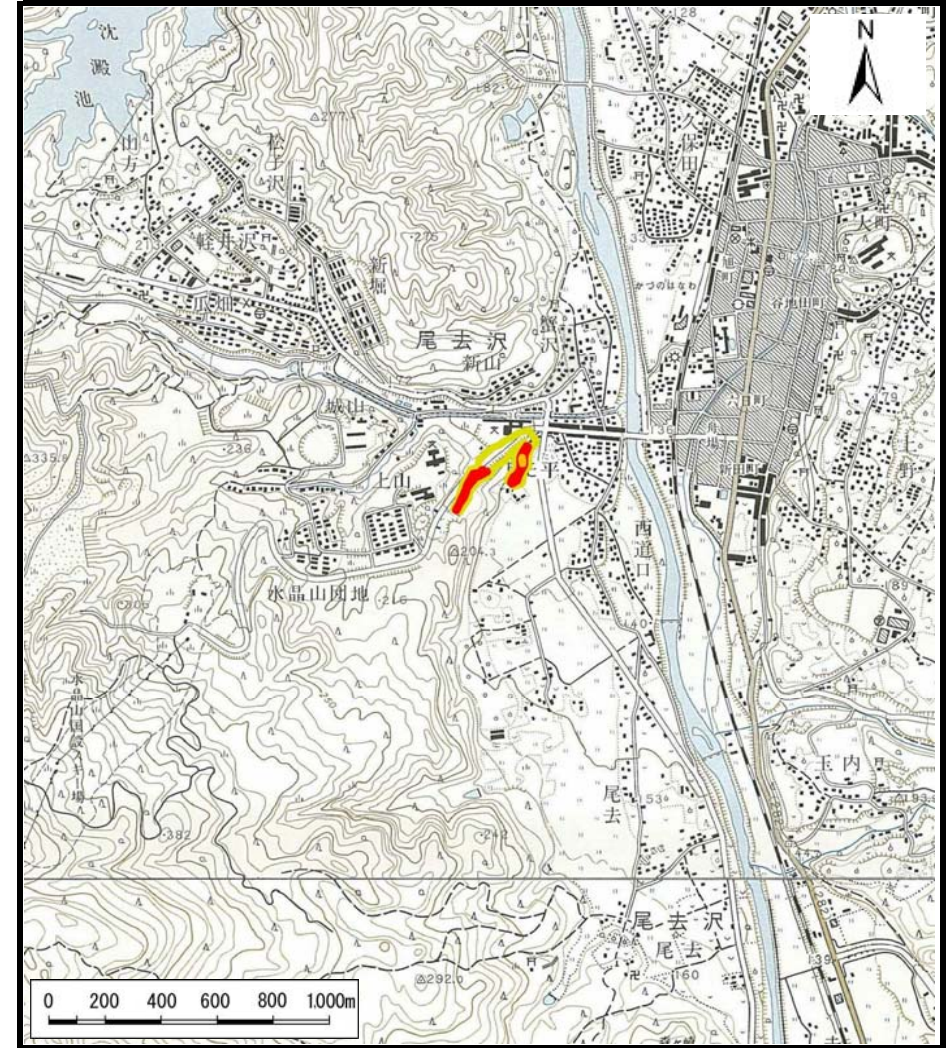


土砂災害警戒区域等の指定の公示に係る図書（その1）



(1/200,000)



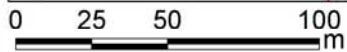
(1/25,000)

様式-1(急)
土砂災害警戒区域・土砂災害特別警戒区域 位置図

自然現象の種類	急傾斜地の崩壊
箇所番号	I-68
箇所名	上山
所在地	秋田県鹿角市尾去沢字上山及び山根

この地図は、国土地理院長の承認を得て、同院発行の1/25,000地形図、1/200,000地勢図を複製したものです。(認証番号 平20東複第208号)

土砂災害警戒区域等の指定の公示に係る図書(その2)



図中の数字は横断測線番号を示す

様式-2(急)

土砂災害警戒区域・土砂災害特別警戒区域
区域図(その1)

土砂災害防止法施行令第二条の基準に該当する区域



土砂災害防止法
施行令第三条の
基準に該当する
区域



土石等の(移動)高さが1m以下の場合、
土石等の移動による力が100kN/m²を超える区域
土石等の堆積の高さが3mを超える区域
それ以外の区域



縮尺
1:2,500



自然現象
の種類

急傾斜地の崩壊

箇所番号

I-68

告示番号

第17号

箇所名

上山

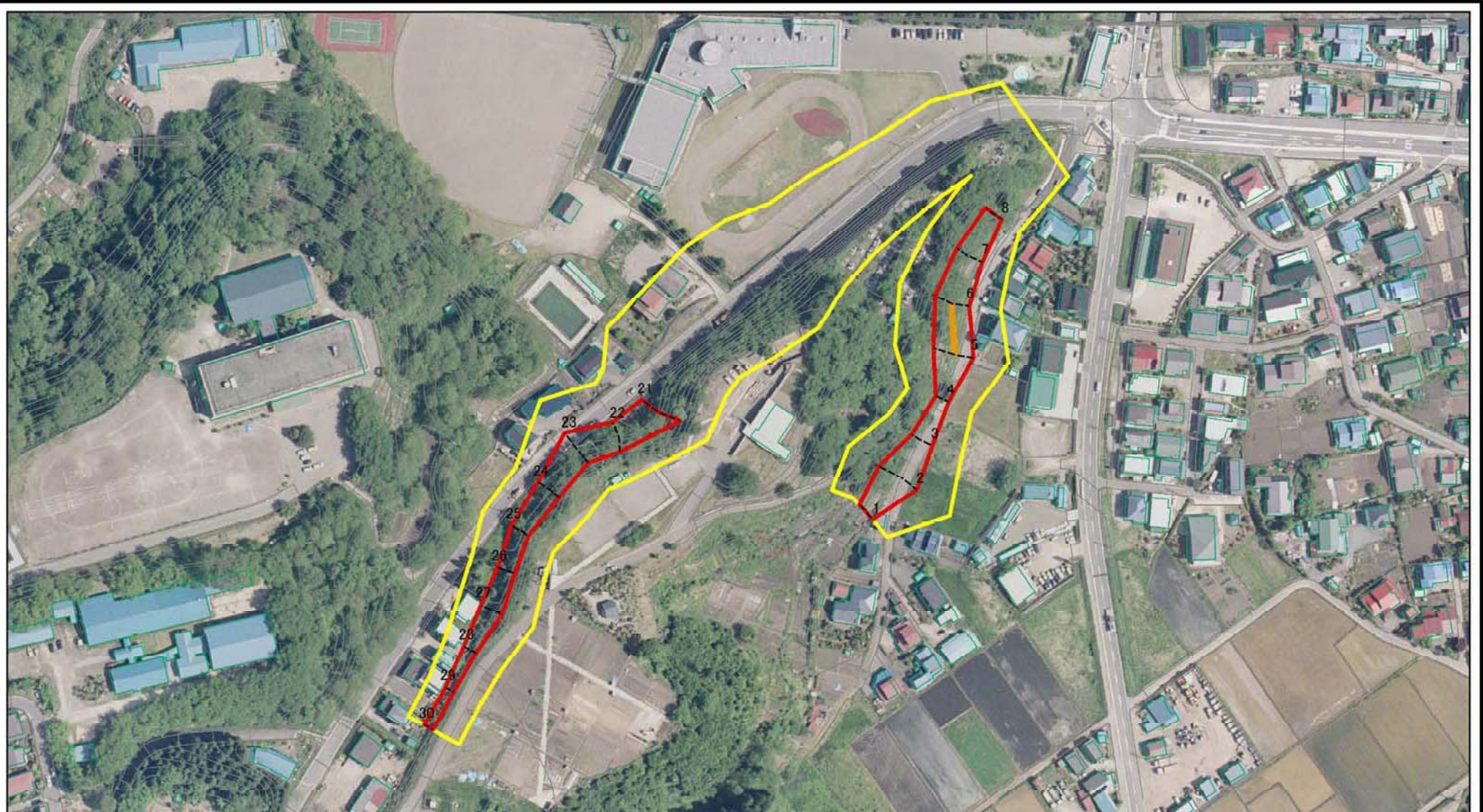
告示年月日

平成22年1月15日

所在地

秋田県鹿角市尾去沢字上山及び山根

土砂災害警戒区域等の指定の公示に係る図書(その2)

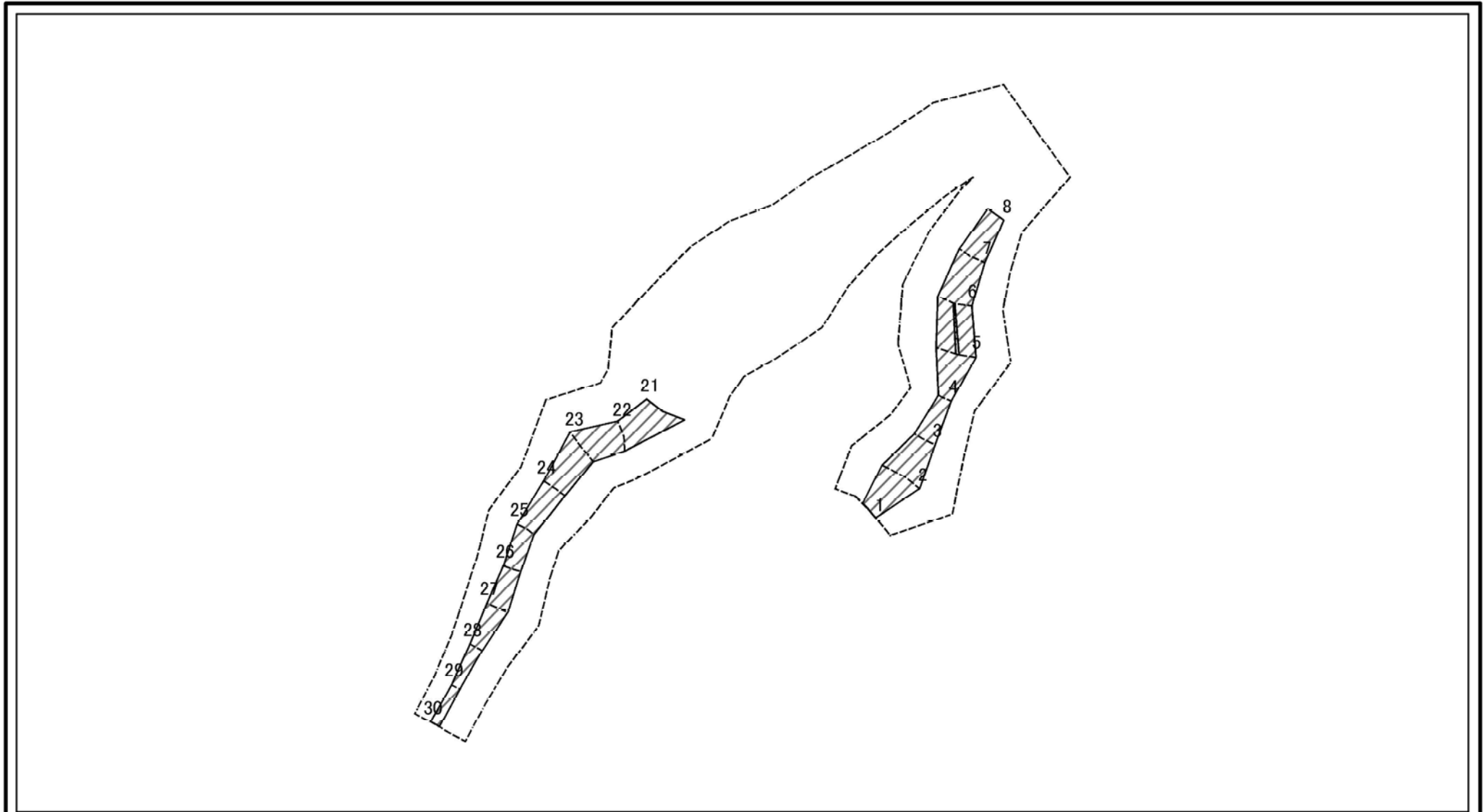


0 25 50 100
m

図中の数字は横断測線番号を示す

様式-2(急) 土砂災害警戒区域・土砂災害特別警戒区域 区域図(その1)	土砂災害防止法施行令第二条の基準に該当する区域		N 縮尺 1:2,500	自然現象の種類	急傾斜地の崩壊	箇所番号	I-68
	土砂災害防止法施行令第三条の基準に該当する区域			告示番号	第17号	箇所名	上山
	それ以外の区域			告示年月日	平成22年1月15日	所在地	秋田県鹿角市尾去沢字上山及び山根

土砂災害警戒区域等の指定の公示に係る図書(その2-2)



図中の数字は横断測線番号を示す

様式-2-2(急)
土砂災害特別警戒区域の区域区分図
(急傾斜地の崩壊に伴う土石等の移動により
建築物の地上部に作用すると想定される力)

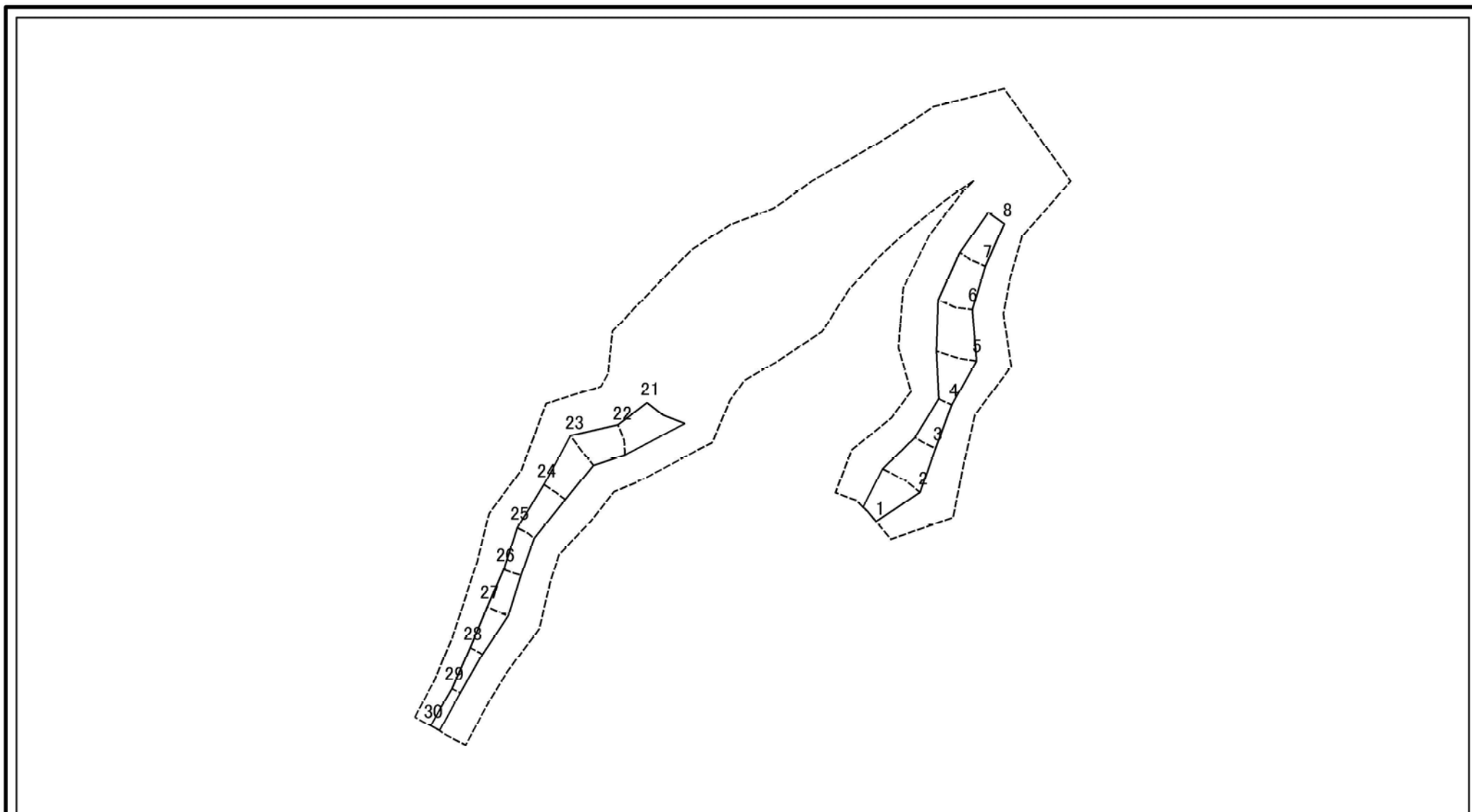
土砂災害防止法施行令第二条の基準に該当する区域	
土砂災害防止法施行令第三条の基準に該当する区域	
それ以外の区域	

N	縮尺
1:2,500	

自然現象の種類	急傾斜地の崩壊
告示番号	
告示年月日	

箇所番号	I-68
箇所名	上山
所在地	秋田県鹿角市尾去沢字上山及び山根

土砂災害警戒区域等の指定の公示に係る図書(その2-3)



図中の数字は横断測線番号を示す

様式-2-3(急)
土砂災害特別警戒区域の区域区分図
(急傾斜地の崩壊に伴う土石等の堆積により
建築物の地上部に作用すると想定される力)

土砂災害防止法施行令第二条の基準に該当する区域	
土砂災害防止法施行令第三条の基準に該当する区域	
それ以外の区域	

N	
縮尺	
1:2,500	

自然現象の種類	急傾斜地の崩壊
告示番号	第17号
告示年月日	平成22年1月15日

箇所番号	I-68
箇所名	上山
所在地	秋田県鹿角市尾去沢字上山及び山根

土砂災害警戒区域等の指定の公示に係る図書(その3)

横断測線の区間	土石等の移動により建築物の地上部に作用すると想定される力				土石等の堆積により建築物の地上部に作用すると想定される力				横断測線の区間	土石等の移動により建築物の地上部に作用すると想定される力				土石等の堆積により建築物の地上部に作用すると想定される力			
	土石等の(移動)高さが1m以下の場合、土石等の移動による力が100kN/m ² を超える区域		それ以外の区域		土石等の堆積の高さが3mを超える区域		それ以外の区域			土石等の(移動)高さが1m以下の場合、土石等の移動による力が100kN/m ² を超える区域		それ以外の区域		土石等の堆積の高さが3mを超える区域		それ以外の区域	
	力の大きさのうち最大のもの(kN/m ²)	土石等の高さ(m)	力の大きさのうち最大のもの(kN/m ²)	土石等の高さ(m)	力の大きさのうち最大のもの(kN/m ²)	土石等の高さ(m)	力の大きさのうち最大のもの(kN/m ²)	土石等の高さ(m)		力の大きさのうち最大のもの(kN/m ²)	土石等の高さ(m)	力の大きさのうち最大のもの(kN/m ²)	土石等の高さ(m)	力の大きさのうち最大のもの(kN/m ²)	土石等の高さ(m)	力の大きさのうち最大のもの(kN/m ²)	土石等の高さ(m)
1 ~ 2	-	-	95.31	1.00	-	-	11.18	2.13	27 ~ 28	-	-	71.47	1.00	-	-	10.85	2.07
2 ~ 3	-	-	98.16	1.00	-	-	12.77	2.44	28 ~ 29	-	-	51.64	1.00	-	-	11.92	2.28
3 ~ 4	-	-	67.43	1.00	-	-	13.17	2.51	29 ~ 30	-	-	46.47	1.00	-	-	12.09	2.31
4 ~ 5	-	-	79.53	1.00	-	-	11.48	2.19	~								
5 ~ 6	103.35	1.00	-	-	-	-	9.85	1.88	~								
6 ~ 7	-	-	99.15	1.00	-	-	9.36	1.78	~								
7 ~ 8	-	-	86.20	1.00	-	-	10.06	1.92	~								
8 ~ 9	-	-	38.38	1.00	-	-	5.23	1.00	~								
9 ~ 10	-	-	-	-	-	-	-	-	~								
10 ~ 11	-	-	-	-	-	-	-	-	~								
11 ~ 12	-	-	-	-	-	-	-	-	~								
12 ~ 13	-	-	-	-	-	-	-	-	~								
13 ~ 14	-	-	-	-	-	-	-	-	~								
14 ~ 15	-	-	-	-	-	-	-	-	~								
15 ~ 16	-	-	-	-	-	-	-	-	~								
16 ~ 17	-	-	-	-	-	-	-	-	~								
17 ~ 18	-	-	-	-	-	-	-	-	~								
18 ~ 19	-	-	-	-	-	-	-	-	~								
19 ~ 20	-	-	-	-	-	-	-	-	~								
20 ~ 21	-	-	59.74	1.00	-	-	6.86	1.31	~								
21 ~ 22	107.11	1.00	-	-	-	-	13.84	2.64	~								
22 ~ 23	102.47	1.00	-	-	-	-	13.28	2.53	~								
23 ~ 24	100.16	1.00	-	-	-	-	11.38	2.17	~								
24 ~ 25	-	-	79.59	1.00	-	-	11.09	2.12	~								
25 ~ 26	-	-	68.05	1.00	-	-	11.89	2.27	~								
26 ~ 27	-	-	75.56	1.00	-	-	10.99	2.10	~								

様式-3(急) 建築物の構造の規制に必要な衝撃に関する事項	自然現象の種類	急傾斜地の崩壊	箇所番号	I-68
	告示番号	第17号	箇所名	上山
	告示年月日	平成22年1月15日	所在地	秋田県鹿角市尾去沢字上山及び山根