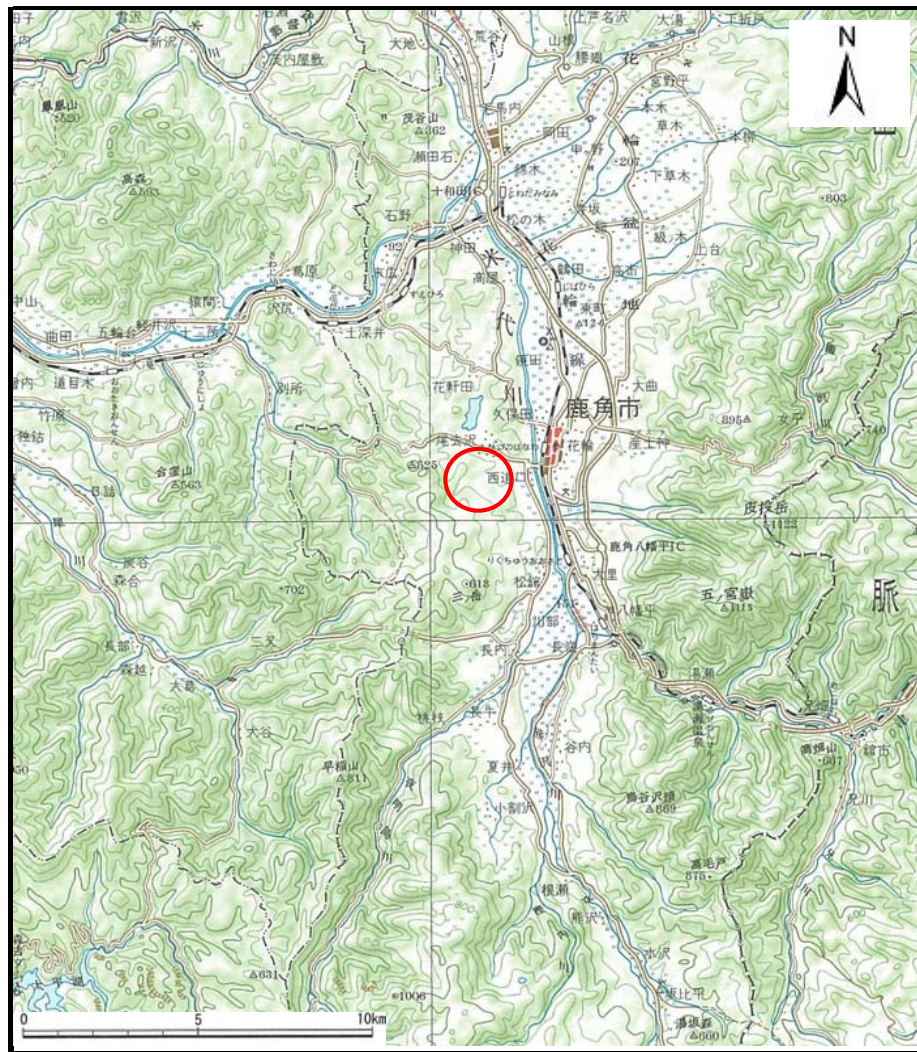
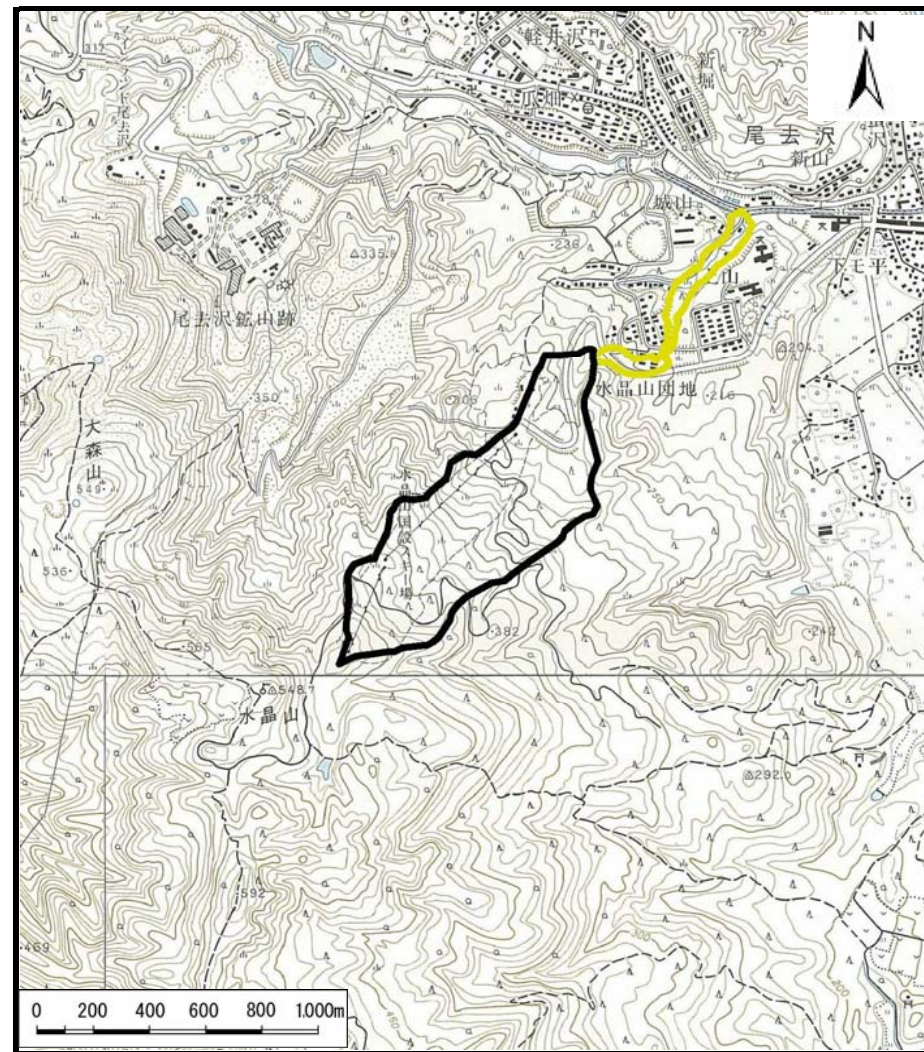


土砂災害警戒区域の指定の公示に係る図書（その1）



(1/200,000)



(1/25,000)

様式-1 (土)
土砂災害警戒区域 位置図

自然現象の種類	土石流
溪流番号	209-I-037
溪流名	水晶山団地沢
所在地	秋田県鹿角市尾去沢字上山、新堀、新山及び尾去沢国有林

この地図は、国土地理院長の承認を得て、同院発行の1/25,000地形図、1/200,000地勢図を複製したものです。（認証番号 平20東複第208号）

土砂災害警戒区域等の指定の公示に係る図書（その2）



様式-2(土)

土砂災害警戒区域・土砂災害特別警戒区域
区域図

土砂災害防止法施行令第二条の基準に該当する区域



縮尺
1:2,500

自然現象
の種類

告示番号

告示年月日

土石流

第18号

平成22年1月15日

溪流番号

溪流名

所在地 尾去沢字上山、新堀、新山及び尾去沢国有林

209-I-037

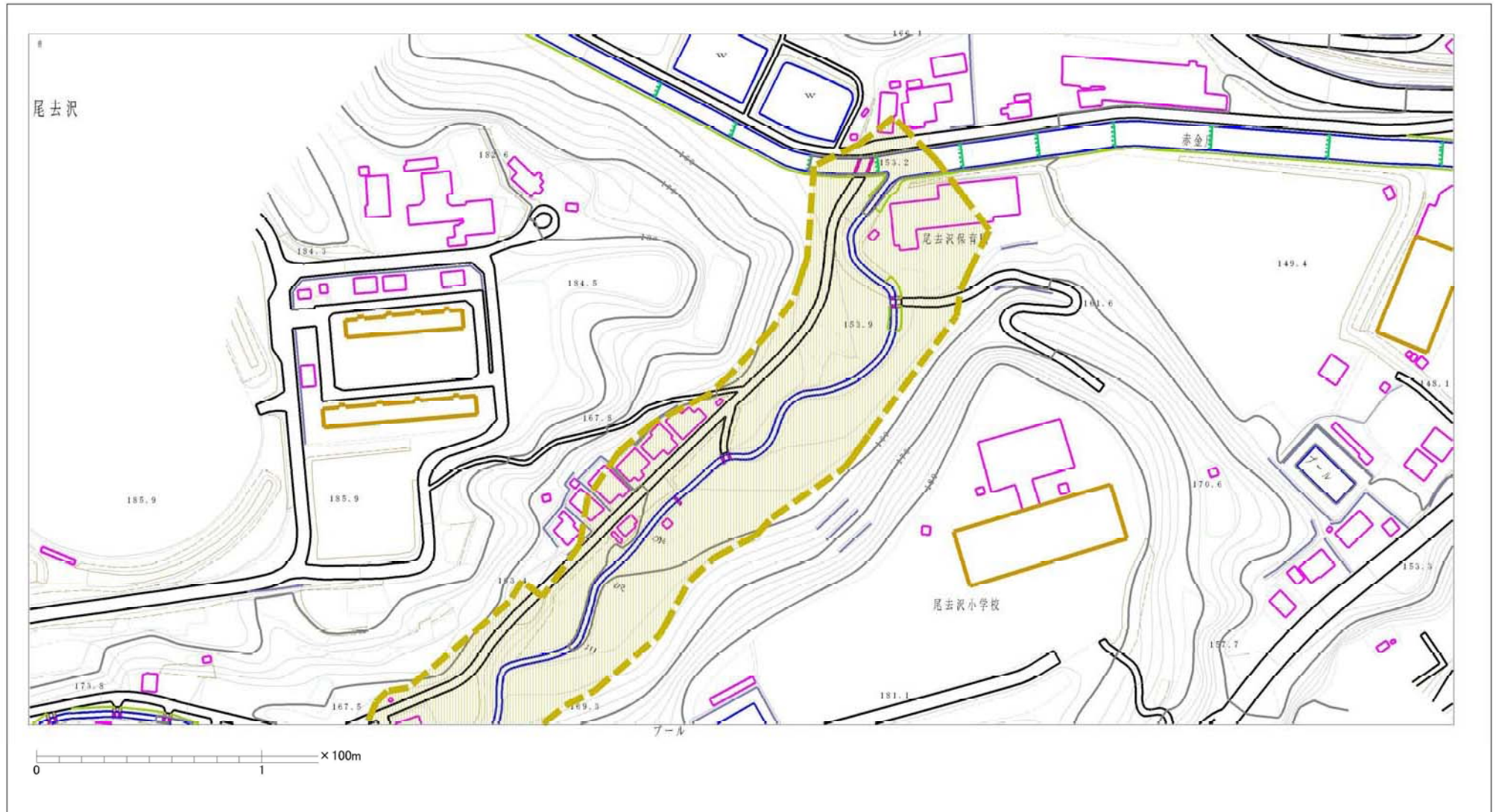
水晶山団地沢

土砂災害警戒区域等の指定の公示に係る図書（その2）



様式-2(土) 土砂災害警戒区域・土砂災害特別警戒区域 区域図	土砂災害防止法施行令第2条の基準に該当する区域 	N 縮尺 1:2,500	自然現象 の種類 土石流	溪流番号 209-I-037
			告示番号 第18号	溪流名 水晶山団地沢
	告示年月日 平成22年1月15日		所在地 尾去沢字上山、新堀、新山及び尾去沢国有林	

土砂災害警戒区域等の指定の公示に係る図書（その2）



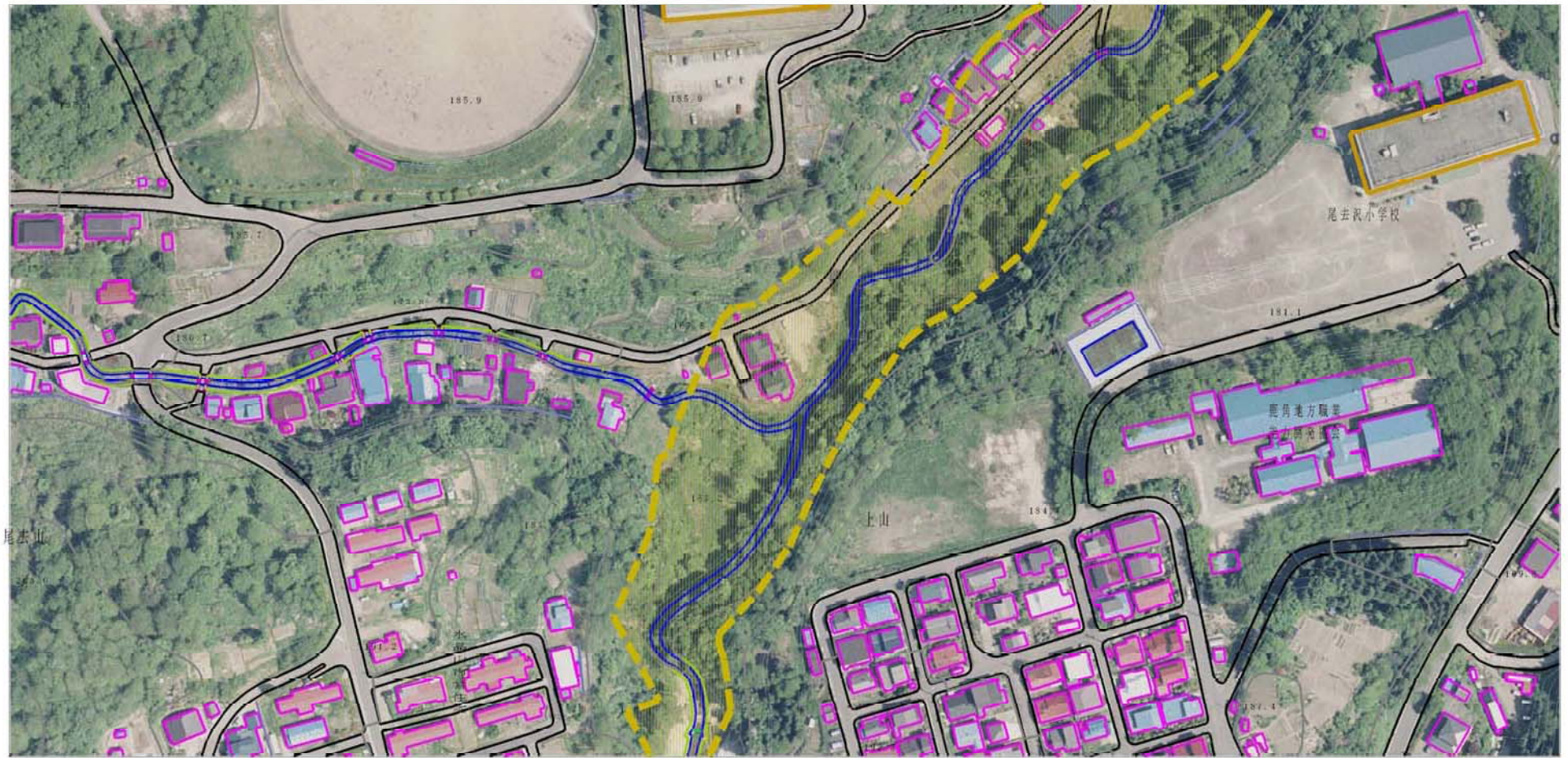
様式-2(土) 土砂災害警戒区域・土砂災害特別警戒区域 区域図	土砂災害防止法施行令第二条の基準に該当する区域		N  縮尺 1:2,500	自然現象 の種類 土石流	溪流番号 209-I-037
				告示番号 第18号	溪流名 水晶山団地沢
				告示年月日 平成22年1月15日	所在地 尾去沢字上山、新堀、新山及び尾去沢国有林

土砂災害警戒区域等の指定の公示に係る図書（その2）



様式-2(土) 土砂災害警戒区域・土砂災害特別警戒区域 区域図	土砂災害防止法施行令第二条の基準に該当する区域		N 	自然現象 の種類	土石流	溪流番号	209-I-037
			縮尺 1:2,500	告示番号	第18号	溪流名	水晶山団地沢
				告示年月日	平成22年1月15日	所在地	尾去沢字上山、新堀、新山及び尾去沢国有林

土砂災害警戒区域等の指定の公示に係る図書（その2）



0 1 × 100m

様式-2(土)

土砂災害警戒区域・土砂災害特別警戒区域
区域図

土砂災害防止法施行令第二条の基準に該当する区域



縮尺
1:2,500

自然現象
の種類

告示番号

告示年月日

土石流

第18号

平成22年1月15日

溪流番号

溪流名

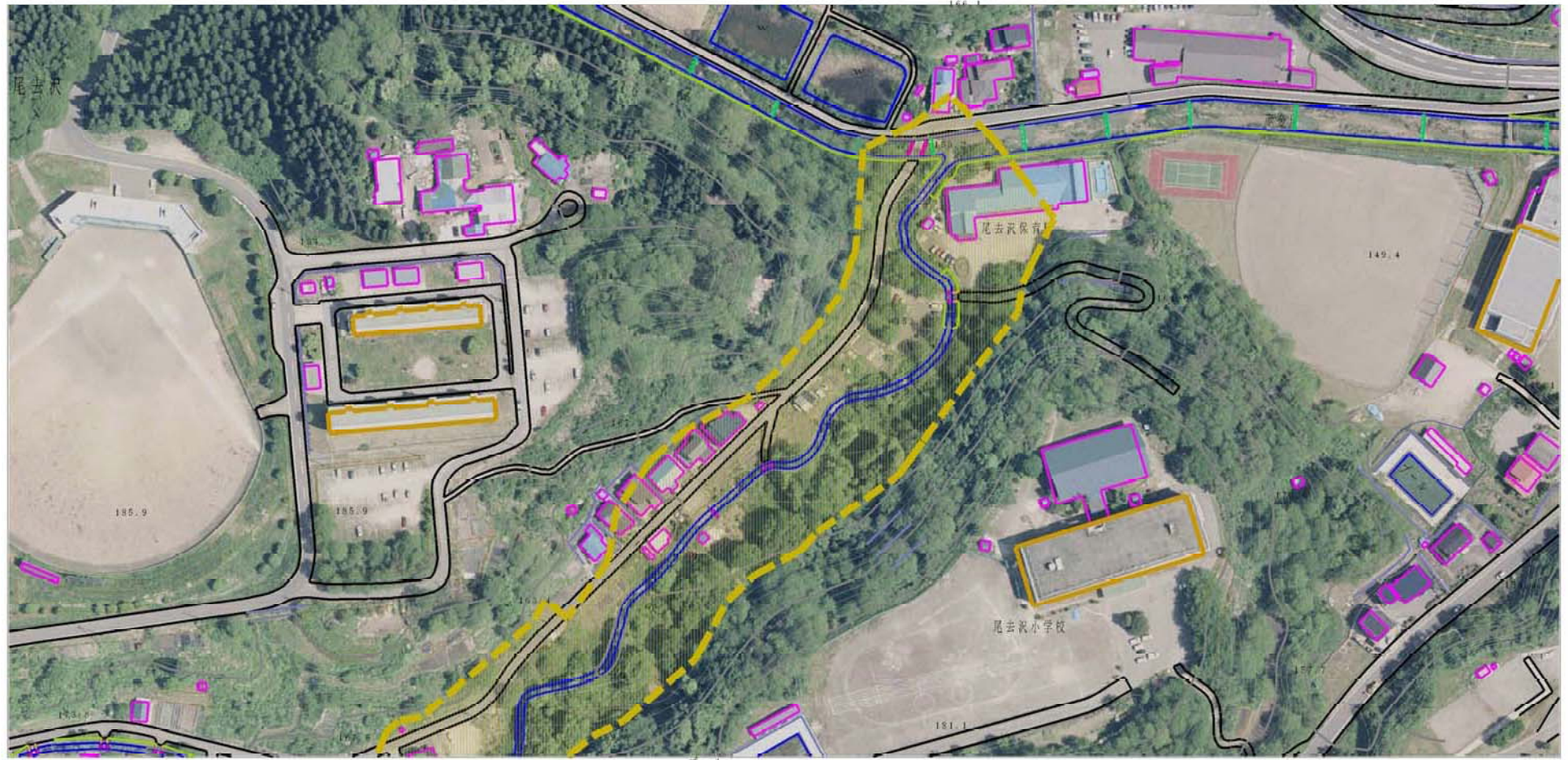
所在地

209-I-037

水晶山団地沢

尾去沢字上山、新堀、新山及び尾去沢国有林

土砂災害警戒区域等の指定の公示に係る図書（その2）



0 1 × 100m

様式-2(土)

土砂災害警戒区域・土砂災害特別警戒区域
区域図

土砂災害防止法施行令第2条の基準に該当する区域



縮尺
1:2,500

自然現象
の種類

土石流

溪流番号

209-I-037

告示番号

第18号

溪流名

水晶山団地沢

告示年月日

平成22年1月15日

所在地

尾去沢字上山、新堀、新山及び尾去沢国有林