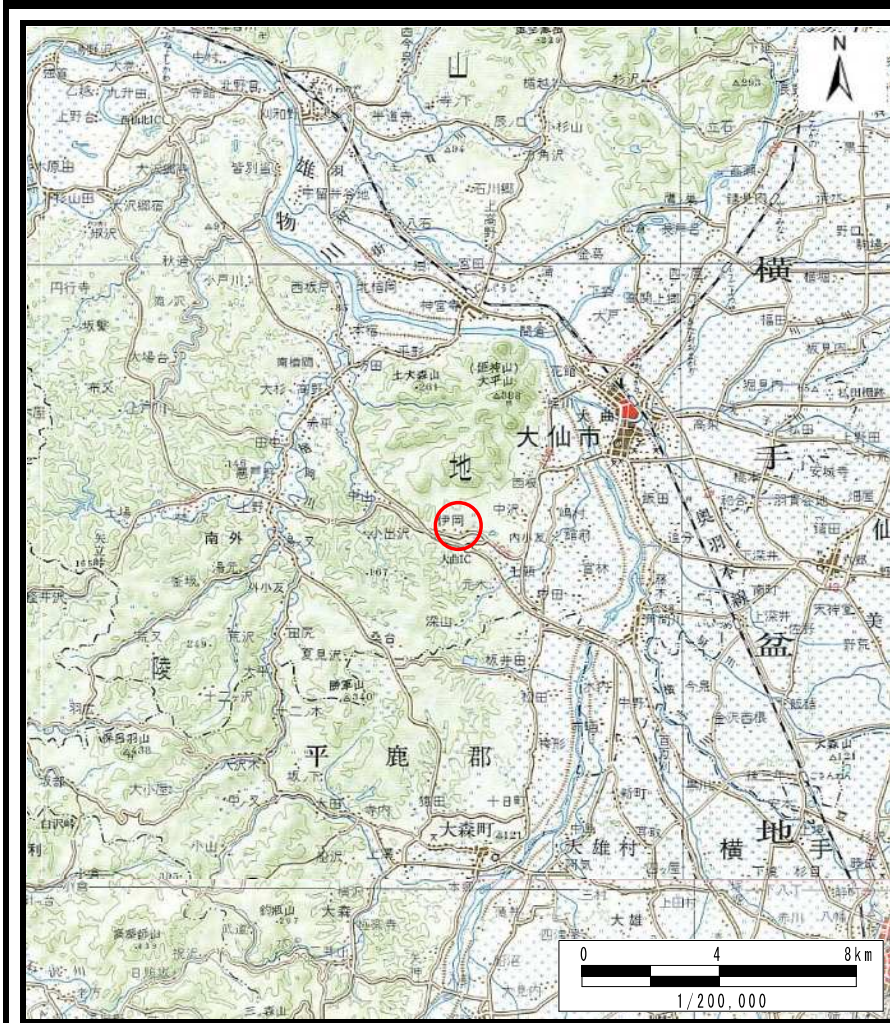
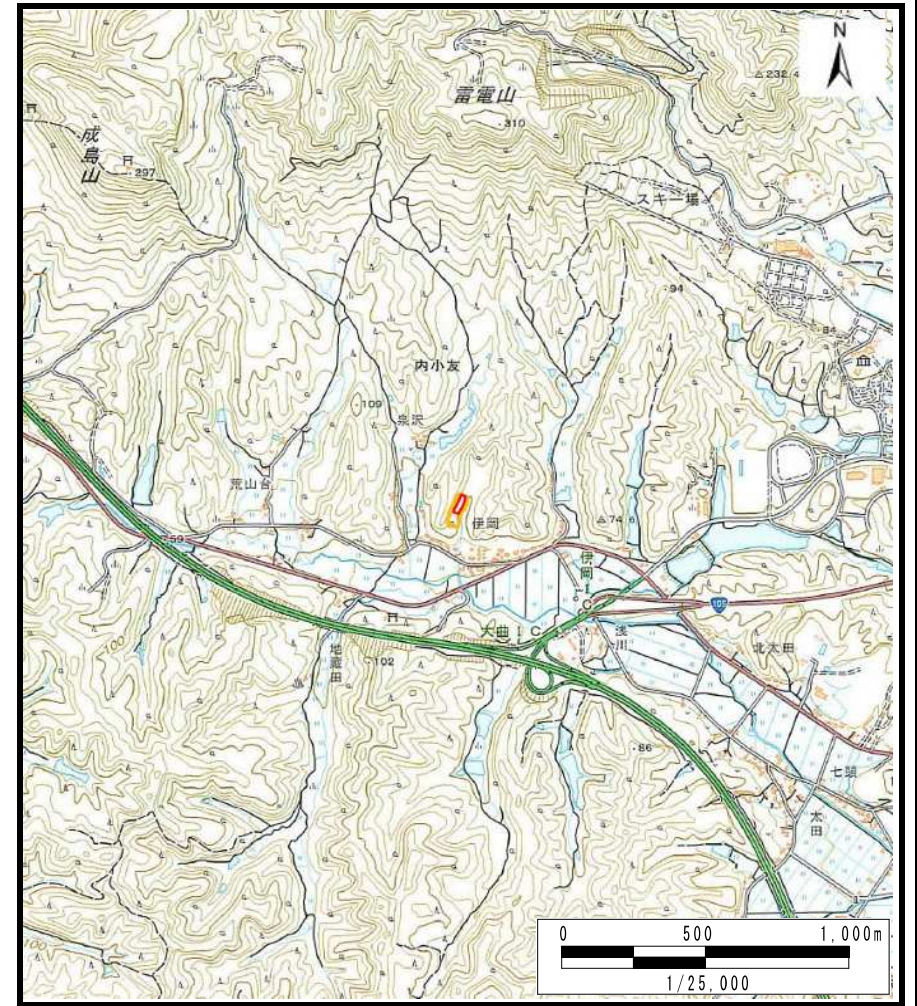


土砂災害警戒区域等の指定の公示に係る図書（その1）



(1/200,000)



(1/25,000)

様式-1(土)

土砂災害警戒区域・土砂災害特別警戒区域 位置図

自然現象の種類

土石流

溪流番号

208-I-016

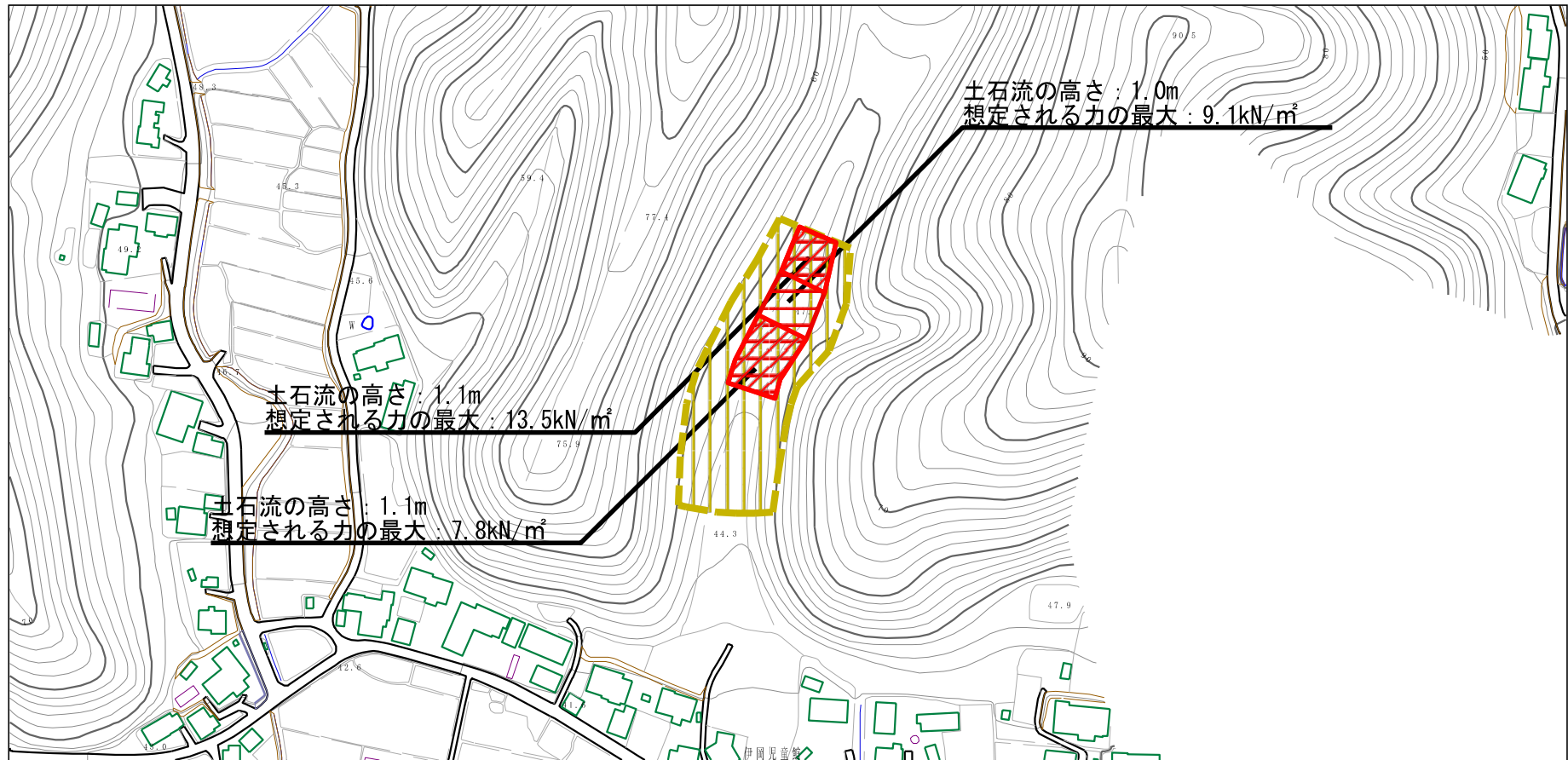
溪流名

上伊岡沢

所在地

秋田県大仙市内小友字上伊岡及び中伊岡

土砂災害警戒区域等の指定の公示に係る図書（その2）



様式-2(土) 土砂災害警戒区域・土砂災害特別警戒区域 区域図	土砂災害防止法施行令第二条の基準に該当する区域			N 縮尺 1:2,500	自然現象の種類	土石流	溪流番号	208-I-016
	土砂災害防止法施行令第三条の基準に該当する区域					告示番号	第135号	溪流名
	それ以外の区域					告示年月日	令和4年3月22日	所在地

参考資料



0 1 × 100m

参考資料

土砂災害防止法施行令第二条の基準に該当する区域



自然現象の種類

土石流

溪流番号

208-I-016

土砂災害防止法施行令第三条の基準に該当する区域

土石流の高さが1mを超える場合、土石等の移動による力が50kN/m²を超える区域



縮尺
1:2,500

告示番号

第135号

溪流名

上伊岡沢

土石流の高さが1mを超える場合、土石等の移動による力が50kN/m²以下の区域



告示年月日

令和4年3月22日

所在地

秋田県大仙市内小友字上伊岡及び中伊岡

それ以外の区域



