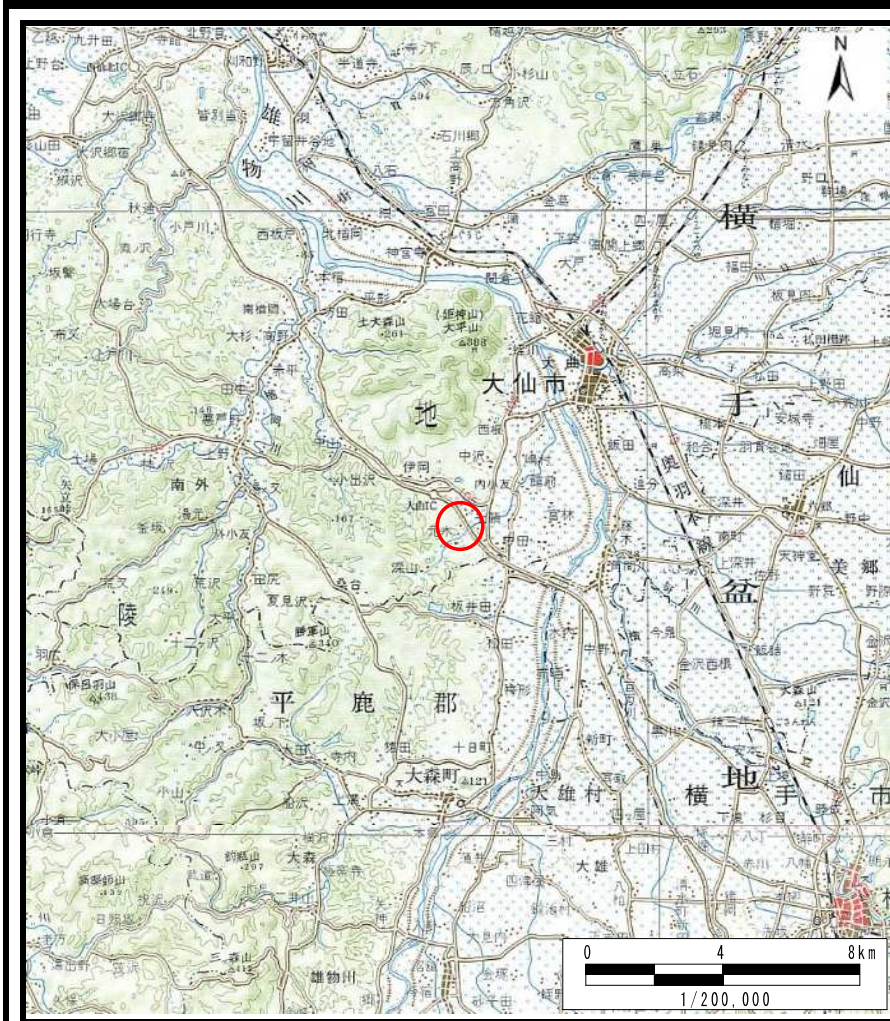
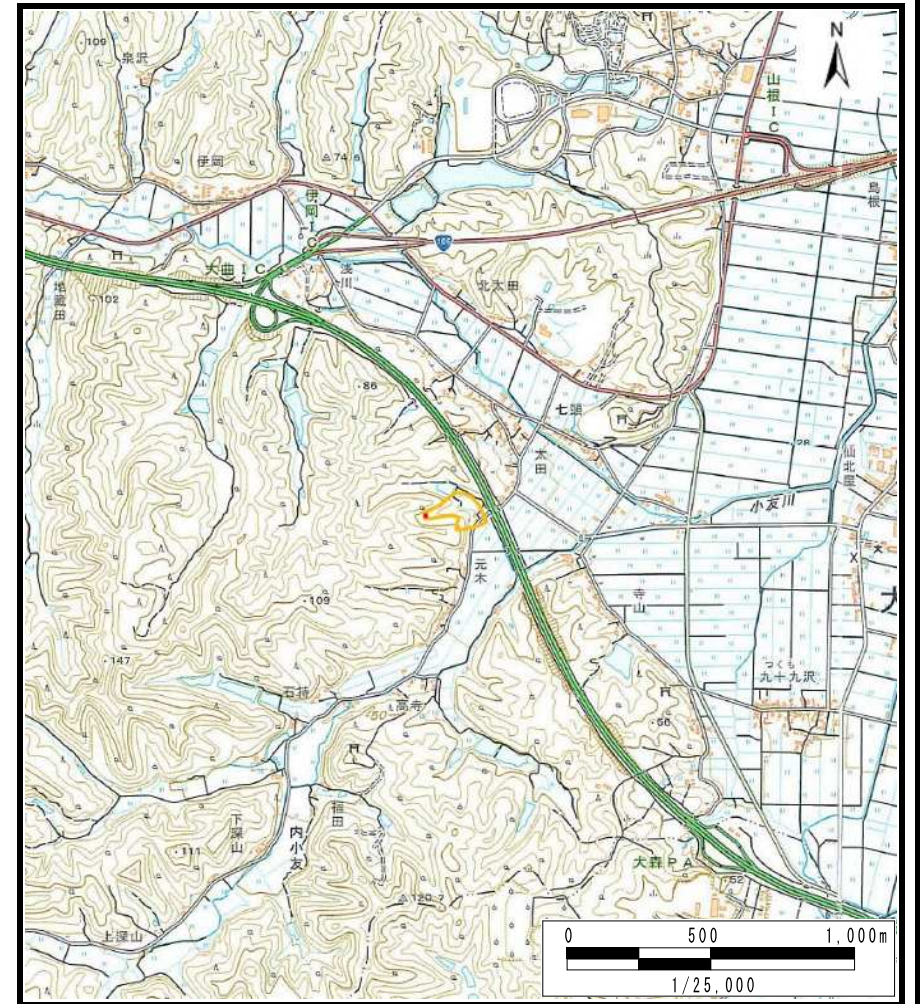


土砂災害警戒区域等の指定の公示に係る図書（その1）



(1/200,000)



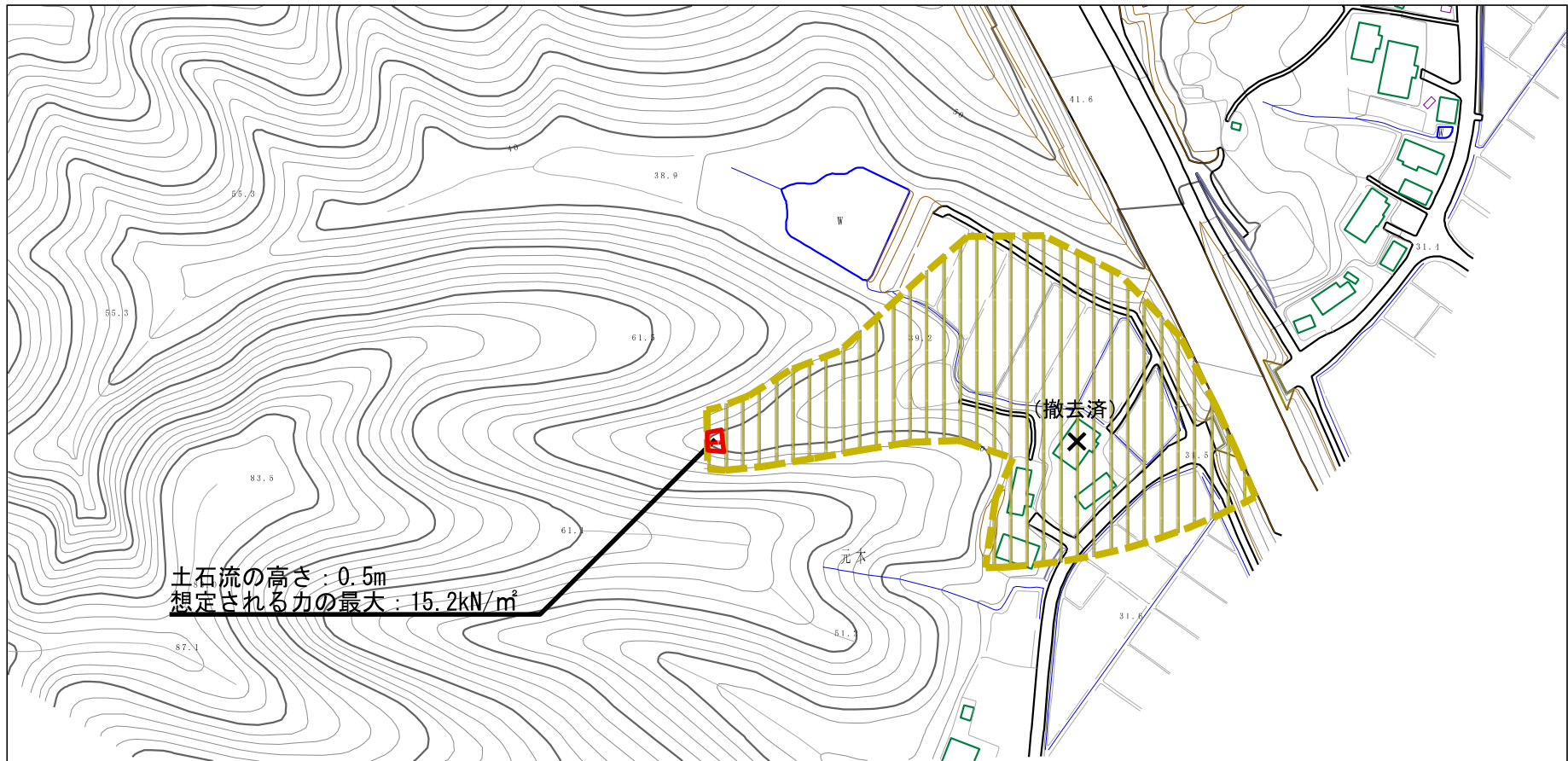
(1/25,000)

様式-1 (土)
土砂災害警戒区域・土砂災害特別警戒区域 位置図

| | |
|---------|--------------|
| 自然現象の種類 | 土石流 |
| 溪流番号 | 208-II-016 |
| 溪流名 | 元木沢5 |
| 所在地 | 秋田県大仙市内小友字元木 |

「測量法に基づく国土地理院長承認（複製）R 3JHf 302」「本製品を複製する場合には、国土地理院の長の承認を得なければならない。」

土砂災害警戒区域等の指定の公示に係る図書（その2）

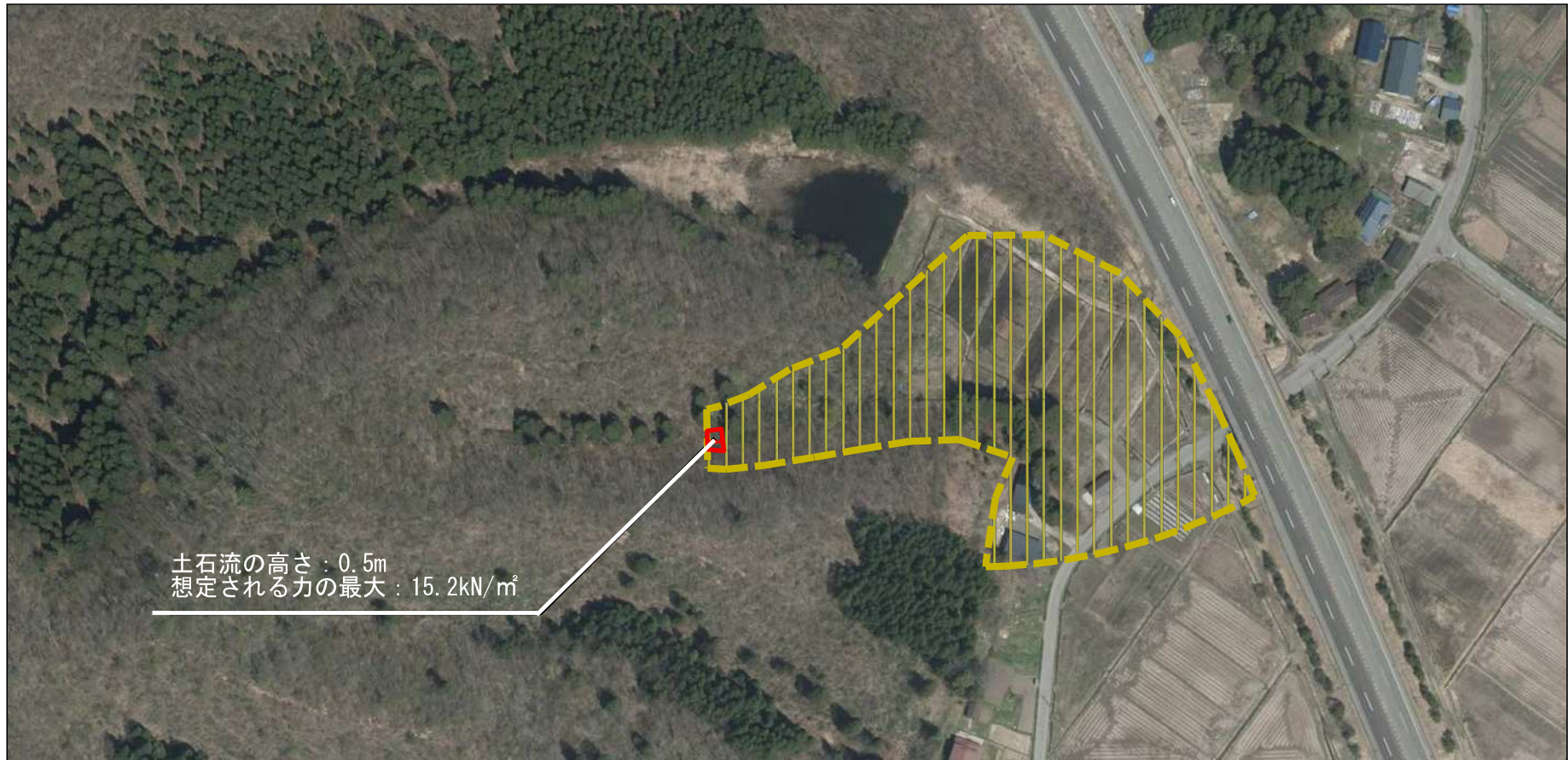


土石流の高さ：0.5m
 想定される力の最大：15.2kN/m²






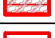
| | | | | | | | | |
|---------------------------------------|-------------------------|---|--|---------------|---------|-------|-----------|------------|
| 様式-2(土) 土砂災害警戒区域・土砂災害特別警戒区域 区域図 | 土砂災害防止法施行令第二条の基準に該当する区域 | | | N | 自然現象の種類 | 土石流 | 溪流番号 | 208-II-016 |
| | 土砂災害防止法施行令第三条の基準に該当する区域 | 土石流の高さが1mを超える場合、土石等の移動による力が50kN/m ² を超える区域 | | | | 告示番号 | 第135号 | 溪流名 |
| | | 土石流の高さが1mを超える場合、土石等の移動による力が50kN/m ² 以下の区域 | | | | 告示年月日 | 令和4年3月22日 | 所在地 |
| | それ以外の区域 | | | 縮尺 1:2,500 | | | | |

参考資料



土石流の高さ : 0.5m
 想定される力の最大 : 15.2kN/m²



| | | | | | | | |
|------|-------------------------|---|---|---------|-----------|------|--------------|
| 参考資料 | 土砂災害防止法施行令第二条の基準に該当する区域 |  | N  縮尺 1:2,500 | 自然現象の種類 | 土石流 | 溪流番号 | 208-II-016 |
| | 土砂災害防止法施行令第三条の基準に該当する区域 |  | | 告示番号 | 第135号 | 溪流名 | 元木沢5 |
| | それ以外の区域 |  | | 告示年月日 | 令和4年3月22日 | 所在地 | 秋田県大仙市内小友字元木 |

