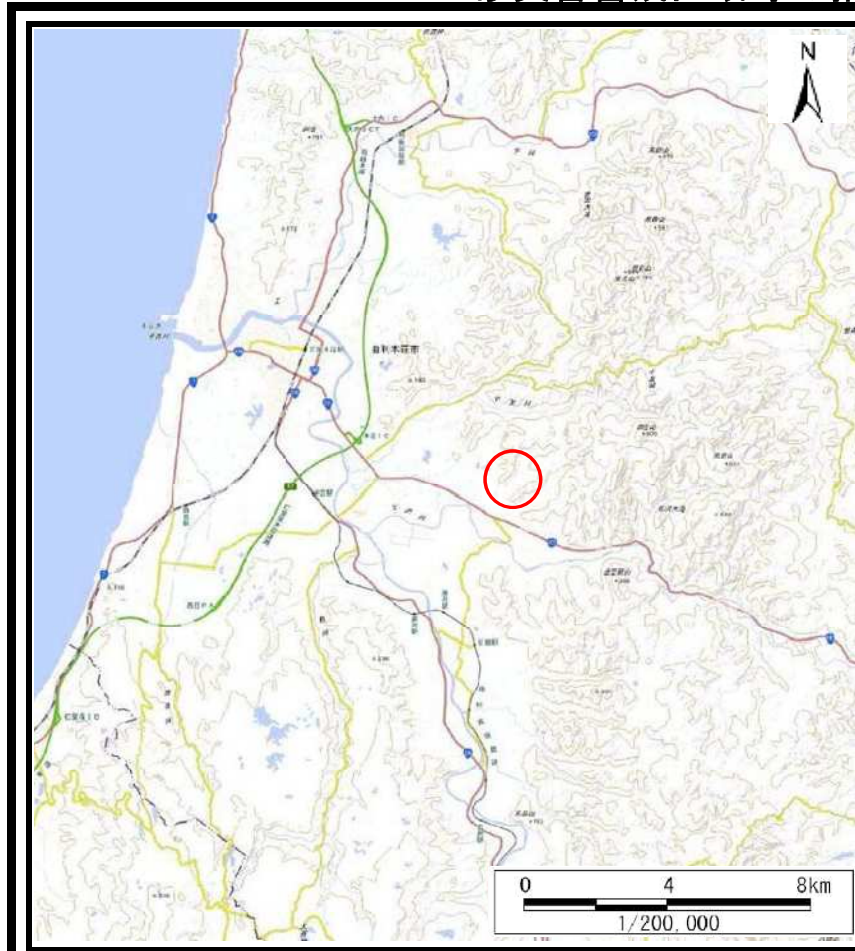
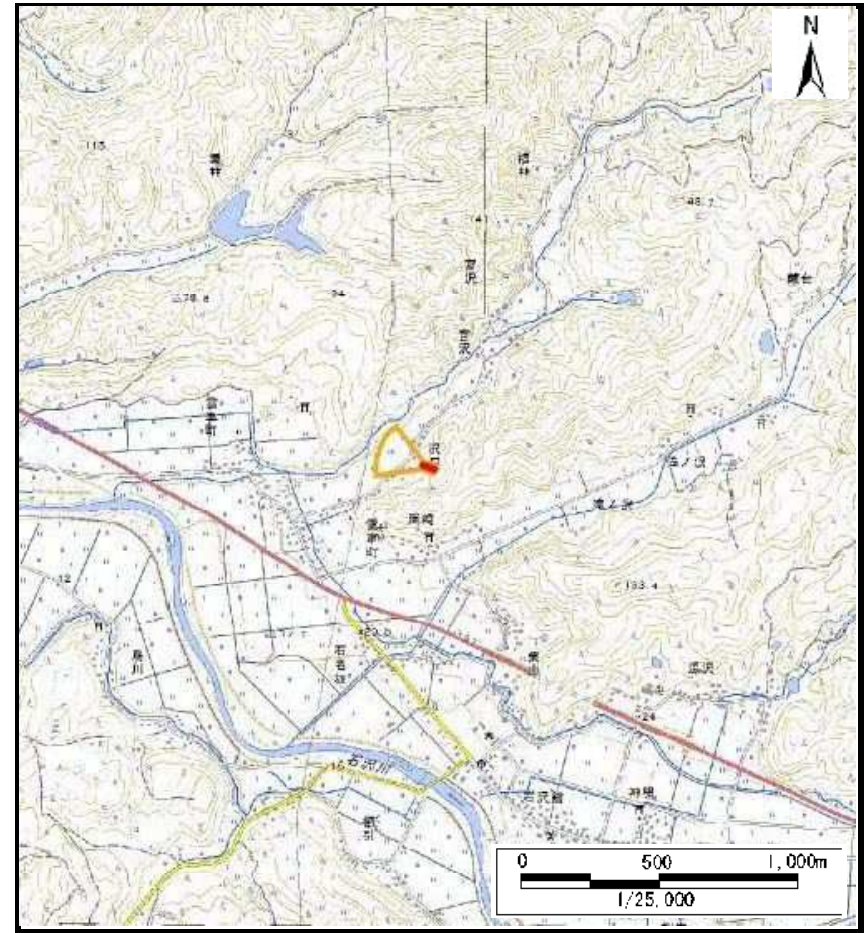


## 土砂災害警戒区域等の指定の公示に係る図書（その1）



(1/200,000)



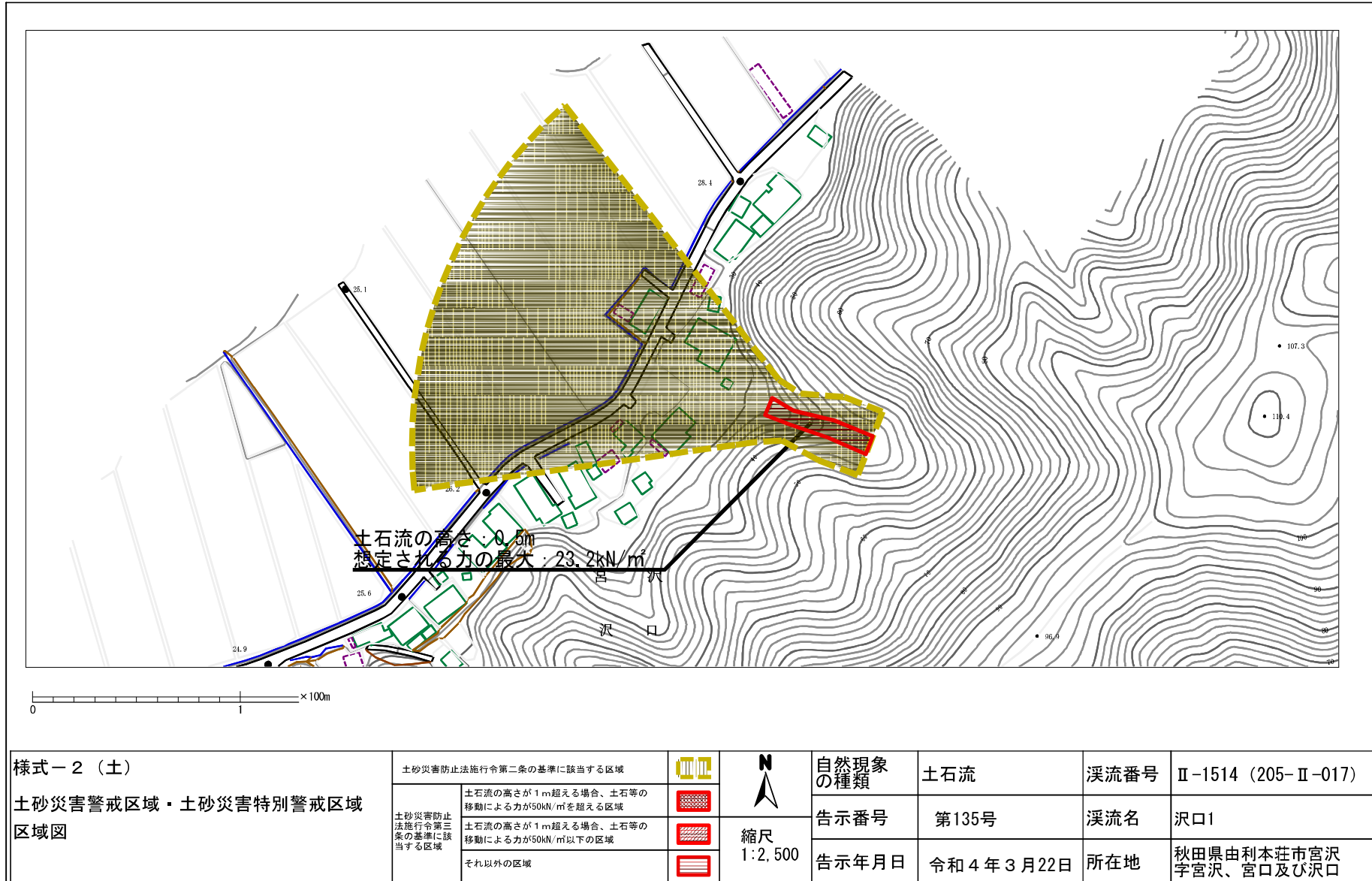
(1/25,000)

様式-1 (土)  
土砂災害警戒区域・土砂災害特別警戒区域 位置図

自然現象の種類	土石流
溪流番号	Ⅱ-1514 (205-Ⅱ-017)
溪流名	沢口1
所在地	秋田県由利本荘市宮沢字宮沢、宮口及び沢口

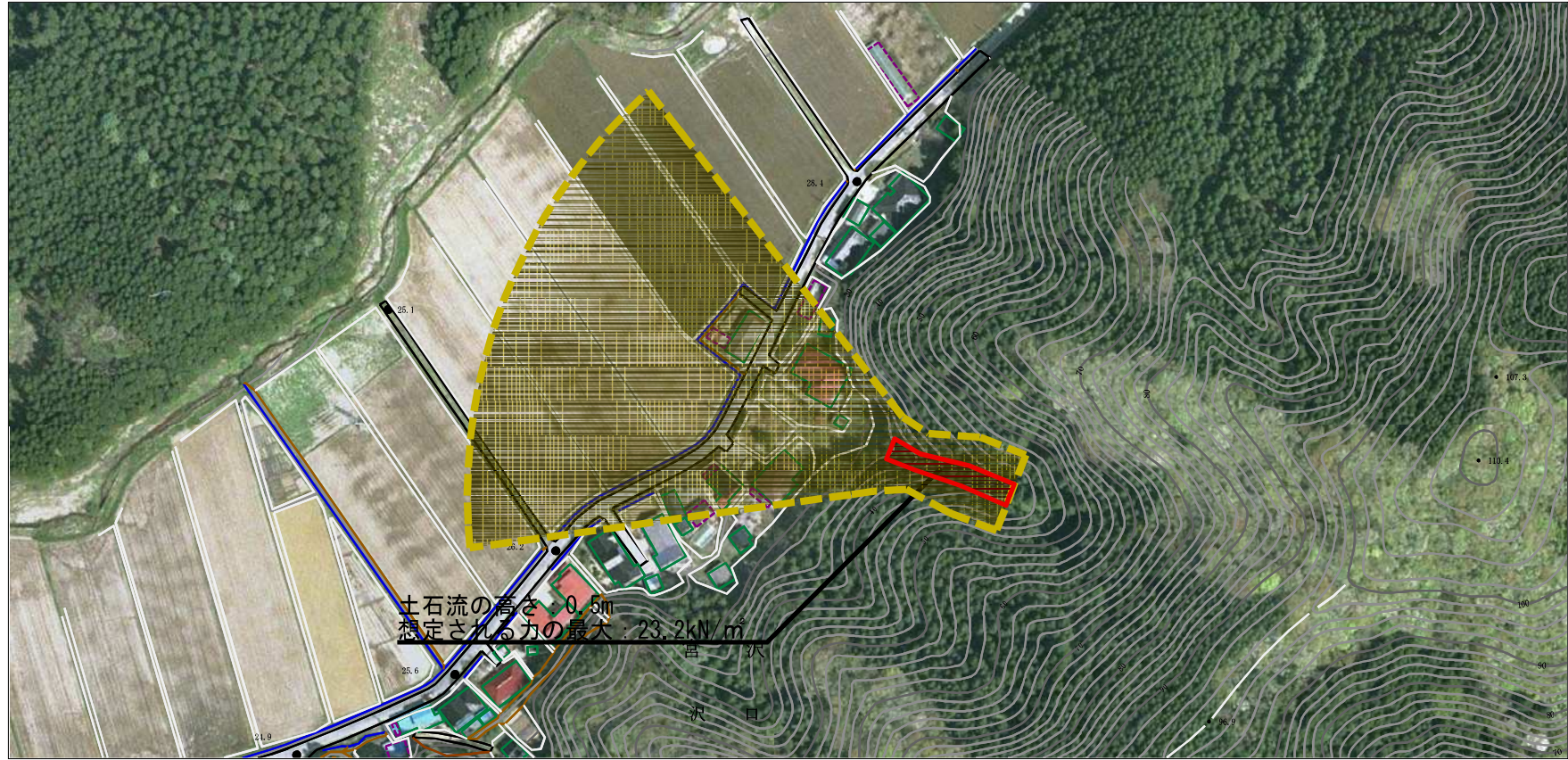
「測量法に基づく国土地理院長承認(複製)R 3JHf 333」「本製品を複製する場合には、国土地理院の長の承認を得なければならない。」

## 土砂災害警戒区域等の指定の公示に係る図書（その2）






様式-2 (土) 土砂災害警戒区域・土砂災害特別警戒区域 区域図	土砂災害防止法施行令第二条の基準に該当する区域		 縮尺 1:2,500	自然現象の種類	土石流	溪流番号	Ⅱ-1514 (205-Ⅱ-017)	
	土砂災害防止法施行令第三条の基準に該当する区域			告示番号	第135号	溪流名	沢口1	
	土砂災害防止法施行令第三条の基準に該当する区域			告示年月日	令和4年3月22日	所在地	秋田県由利本荘市宮沢字宮沢、宮口及び沢口	
	それ以外の区域							

# 参考資料 (その3)



土石流の高さ 0.5m  
 想定される力の最大 23.2kN/m<sup>2</sup>



参考資料	土砂災害防止法施行令第二条の基準に該当する区域			自然現象の種類 土石流	溪流番号	II-1514 (205-II-017)		
	土砂災害防止法施行令第三条の基準に該当する区域	土石流の高さが1mを超える場合、土石等の移動による力が50kN/m <sup>2</sup> を超える区域			告示番号	第135号	溪流名 沢口I	
		土石流の高さが1mを超える場合、土石等の移動による力が50kN/m <sup>2</sup> 以下の区域			縮尺 1:2,500	告示年月日	令和4年3月22日	所在地 秋田県由利本荘市宮沢字宮沢、宮口及び沢口
		それ以外の区域	