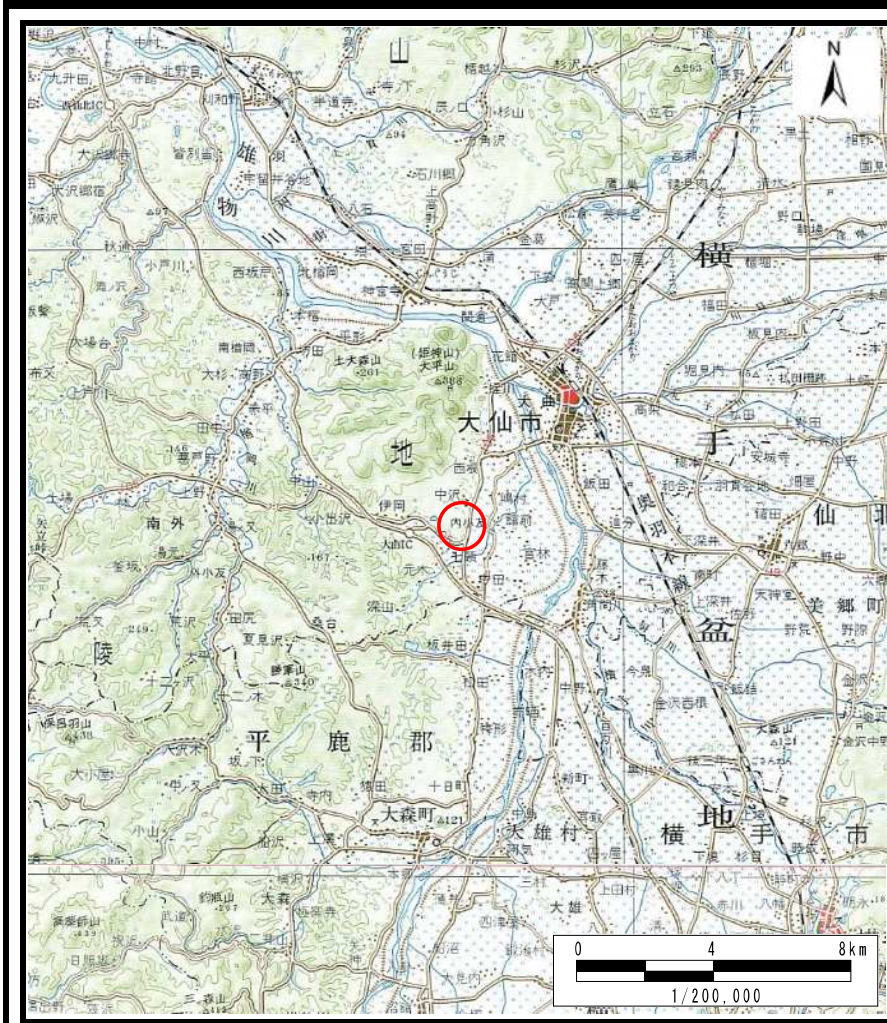
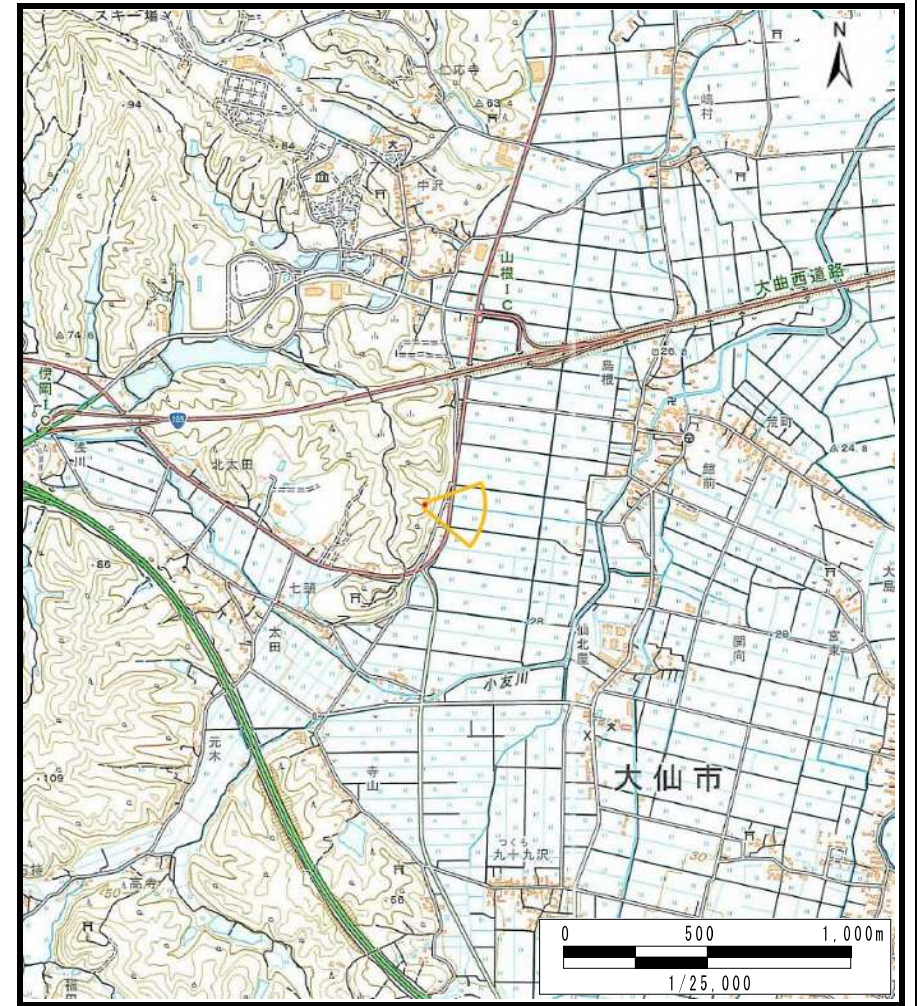


# 土砂災害警戒区域等の指定の公示に係る図書（その1）



(1/200,000)



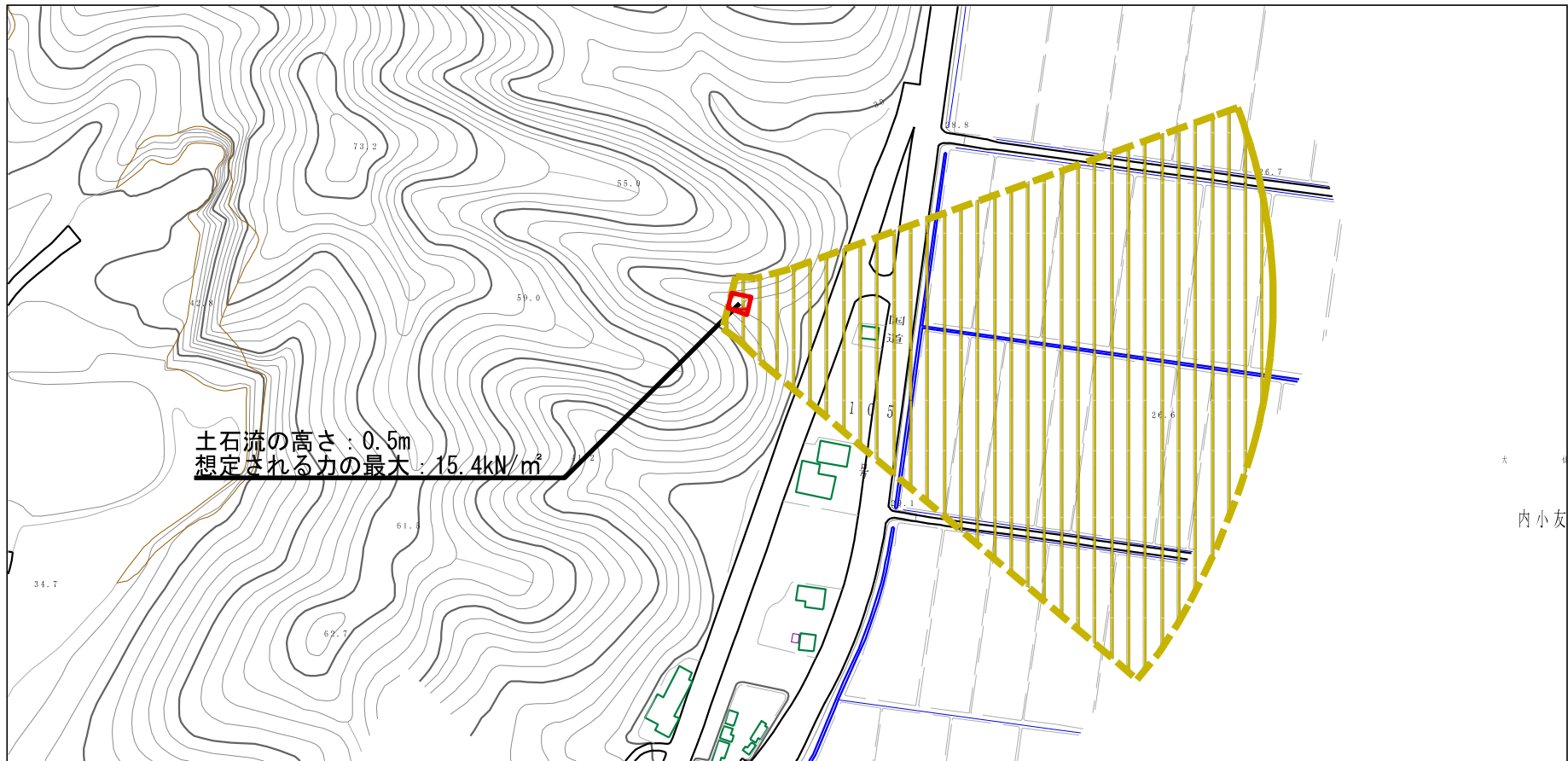
(1/25,000)

様式-1 (土)  
土砂災害警戒区域・土砂災害特別警戒区域 位置図

自然現象の種類	土石流
溪流番号	208-Ⅲ-026
溪流名	内小友沢24
所在地	秋田県大仙市内小友字上余り目及び余り目

「測量法に基づく国土地理院長承認（複製）R 3JHf 302」「本製品を複製する場合には、国土地理院の長の承認を得なければならない。」

# 土砂災害警戒区域等の指定の公示に係る図書（その2）



0 1 × 100m

様式-2 (土)

土砂災害警戒区域・土砂災害特別警戒区域  
区域図

土砂災害防止法施行令第二条の基準に該当する区域

土石流の高さが1mを超える場合、土石等の  
移動による力が50kN/m<sup>2</sup>を超える区域

土石流の高さが1mを超える場合、土石等の  
移動による力が50kN/m<sup>2</sup>以下の区域

それ以外の区域



縮尺  
1:2,500

自然現象  
の種類

告示番号

告示年月日

土石流

第135号

令和4年3月22日

溪流番号

溪流名

所在地

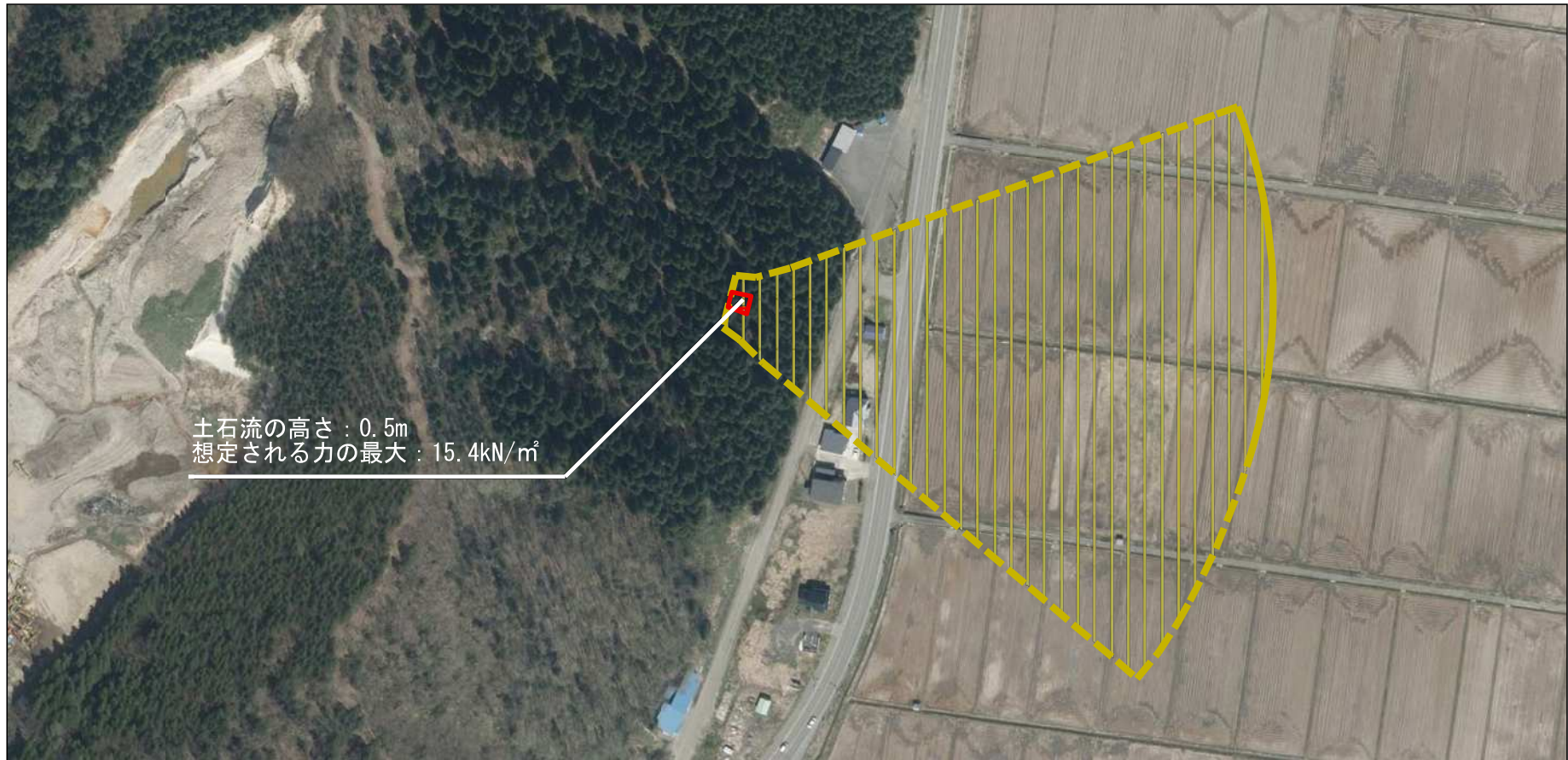
208-Ⅲ-026

内小友沢24

秋田県大仙市内小友字  
上余り目及び余り目

内小友

# 参考資料



0 1 × 100m

## 参考資料

参考資料	土砂災害防止法施行令第二条の基準に該当する区域		N 縮尺 1:2,500	自然現象の種類	土石流	溪流番号	208-Ⅲ-026
	土砂災害防止法施行令第三条の基準に該当する区域			告示番号	第135号	溪流名	内小友沢24
	それ以外の区域		告示年月日	令和4年3月22日	所在地	秋田県大仙市内小友字上余り目及び余り目	

