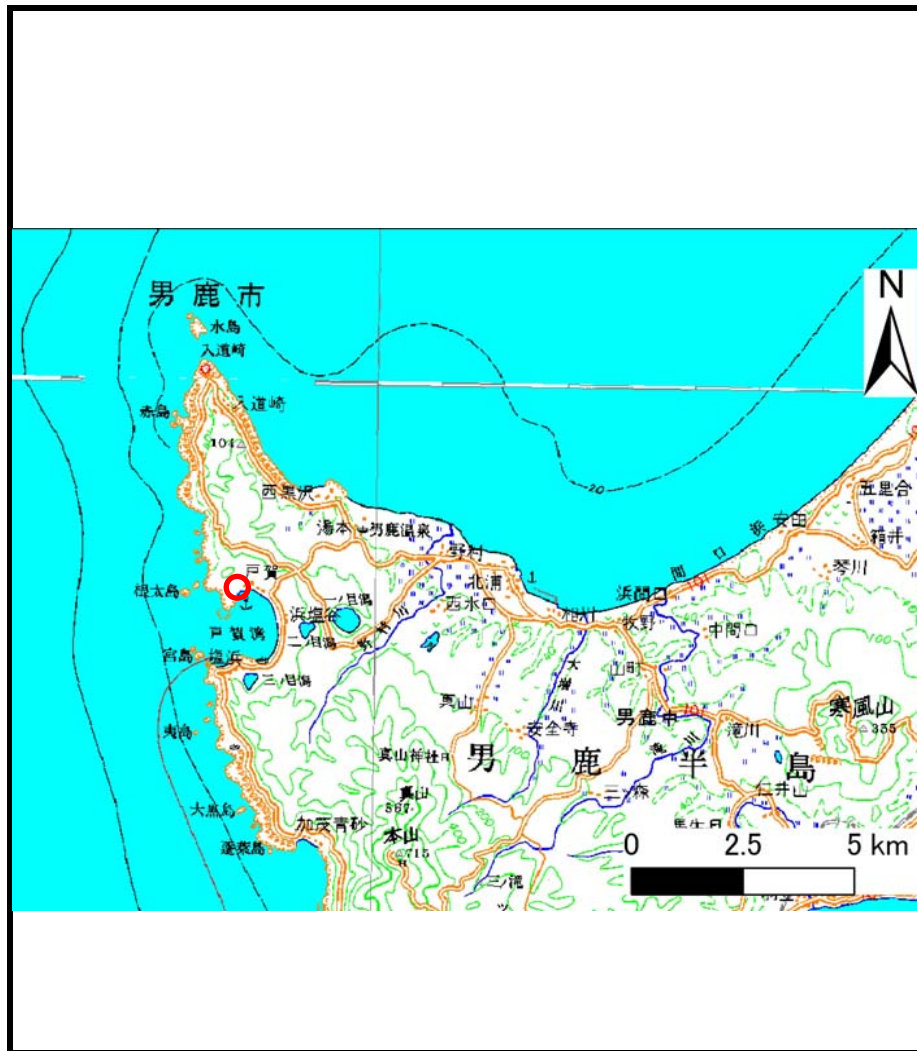
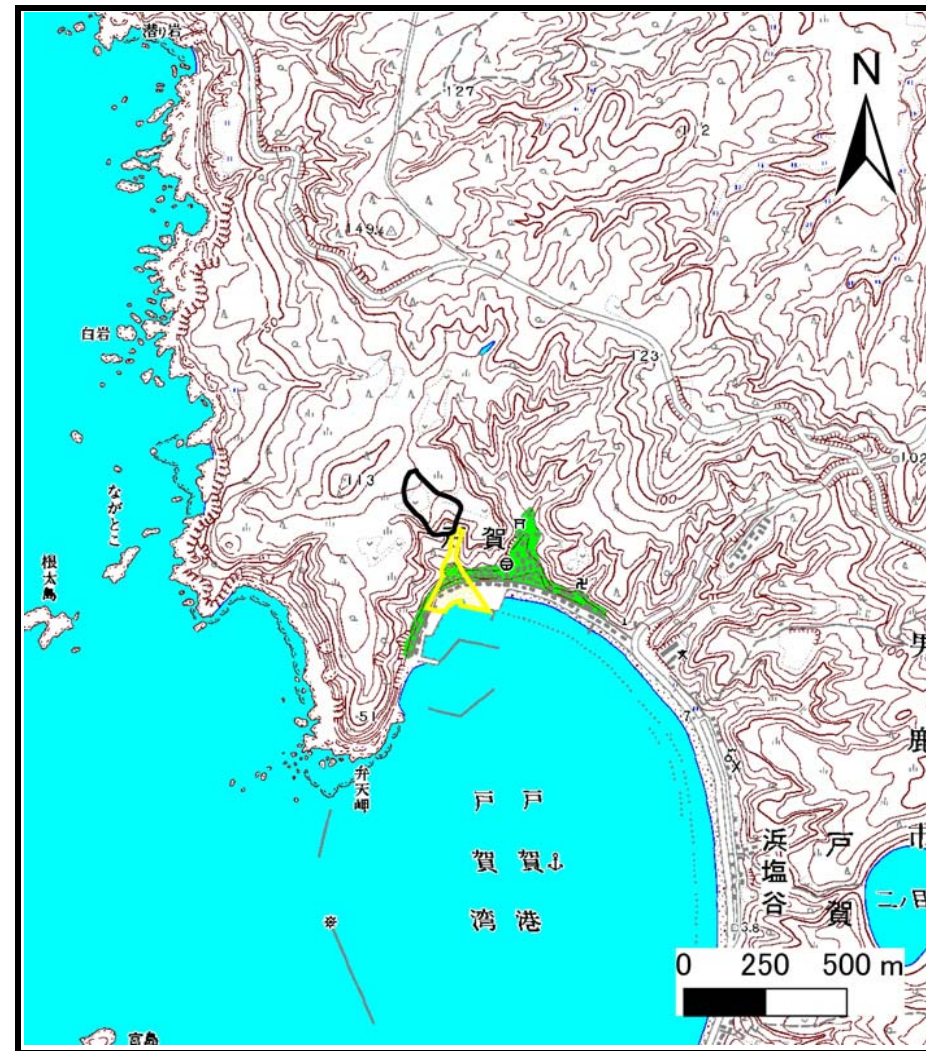


土砂災害警戒区域等の指定の公示に係る図書（その1）



(1/200,000)

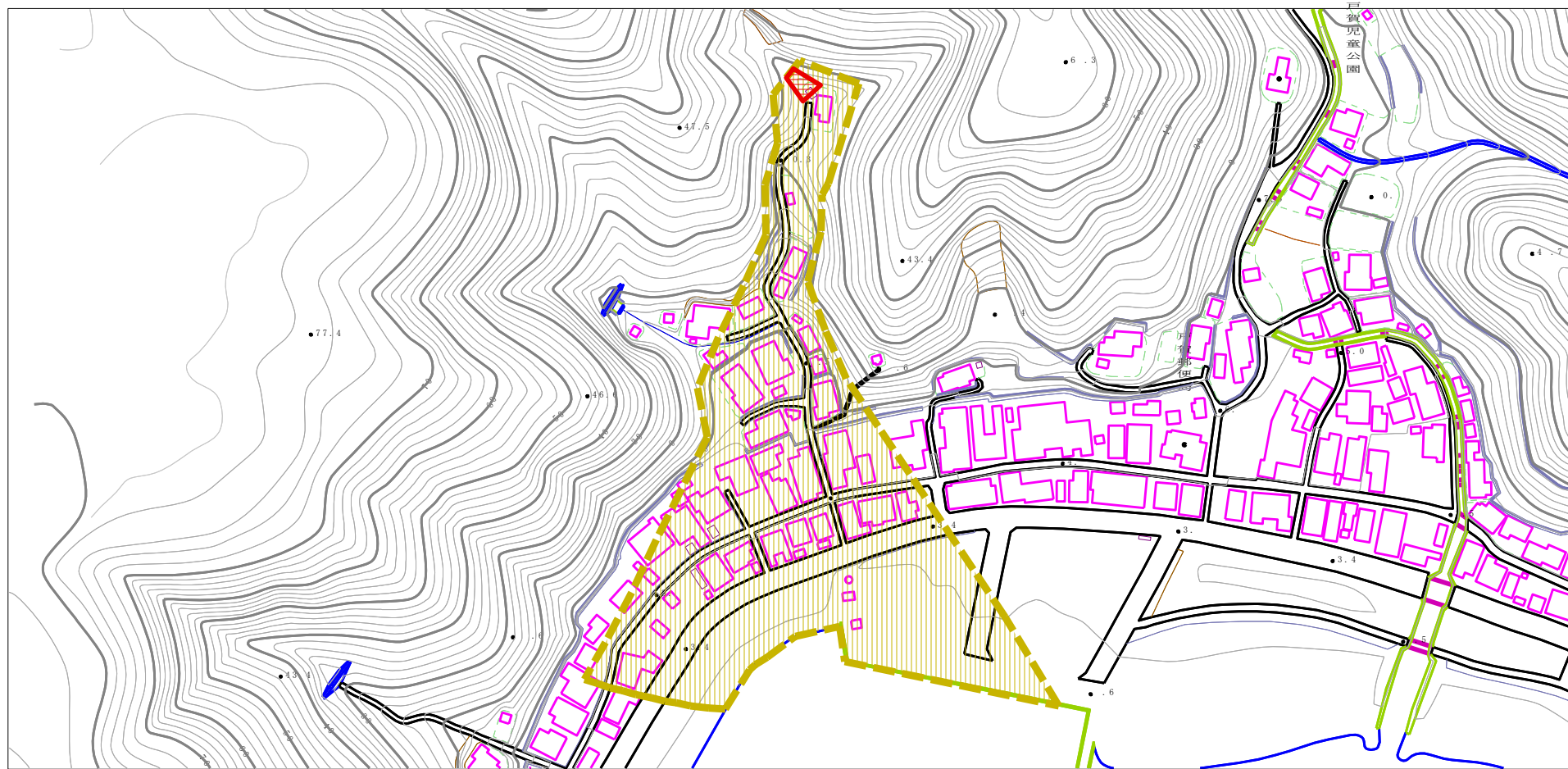


(1/25,000)

様式-1 (土)
土砂災害警戒区域・土砂災害特別警戒区域 位置図

自然現象の種類	土石流
溪流番号	206-I-018
溪流名	戸賀沢 2
所在地	男鹿市戸賀字戸賀

土砂災害警戒区域等の指定の公示に係る図書（その2）



0 1 × 100m

様式-2(土)

土砂災害警戒区域・土砂災害特別警戒区域
区域図

土砂災害防止法施行令第二条の基準に該当する区域

土砂災害防止
法施行令第三
条の基準に該
当する区域

土石流の高さが1mを超える場合、土石等の
移動による力が50kN/m²を超える区域

土石流の高さが1mを超える場合、土石等の
移動による力が50kN/m²を超えない区域

その他の区域



縮尺
1:2,500

自然現象
の種類

告示番号

告示年月日

土石流

第18号

平成23年1月14日

溪流番号

溪流名

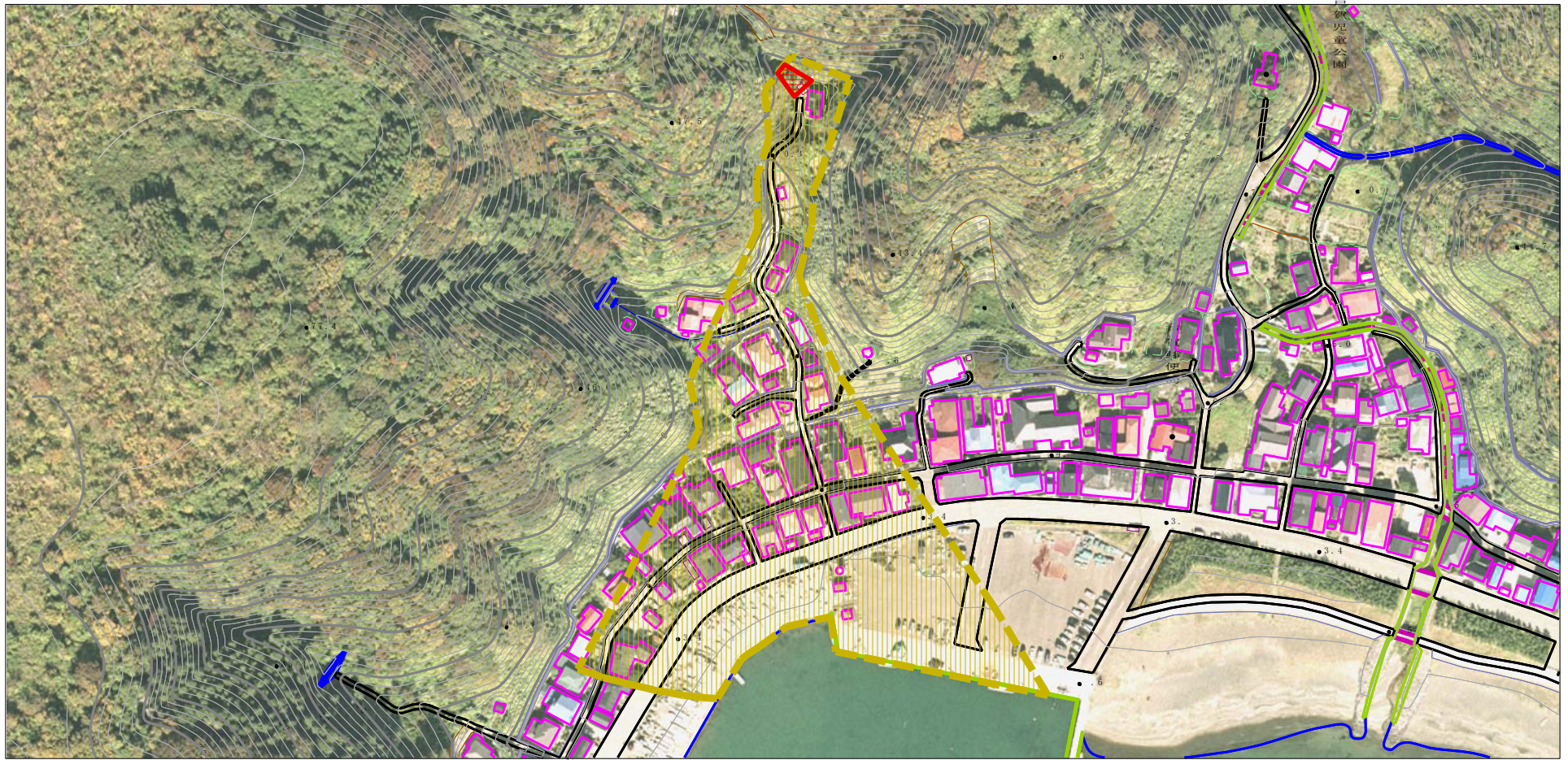
所在地

206-I-018

戸賀沢2




男鹿市戸賀字戸賀

参考資料 (その3)



0 1 × 100m

参考資料

土砂災害防止法施行令第二條の基準に該当する区域		N 縮尺 1:2,500	自然現象の種類	土石流	溪流番号	206-I-018
			告示番号	第18号	溪流名	戸賀沢2
			告示年月日	平成23年1月14日	所在地	男鹿市戸賀字戸賀
土砂災害防止法施行令第三條の基準に該当する区域						
その他の区域						

土砂災害警戒区域等の指定の公示に係わる図書(その3)

区分番号	力の大きさのうち 最大のもの(kN/m ²)	土石流の高さ(m)
No.0	34.44	0.56
No.1	19.04	0.37
No.2	13.56	0.31
No.3	14.36	0.40
No.4	3.48	0.23
No.5	3.35	0.23
No.6	2.60	0.22
No.7	3.00	0.20
No.8	2.60	0.22
No.9	2.66	0.22
No.10	2.34	0.22
No.11	1.73	0.22
No.12	1.16	0.24
No.13	1.25	0.23
No.14	0.97	0.25

様式-3(土) 建築物の構造の規制に必要な衝撃に関する事項	自然現象の種類	土石流	溪流番号	206- I -018
	公示番号	第 1 8 号	溪流名	戸賀沢2
	公示年月日	平成 2 3 年 1 月 1 4 日	所在地	男鹿市戸賀字戸賀