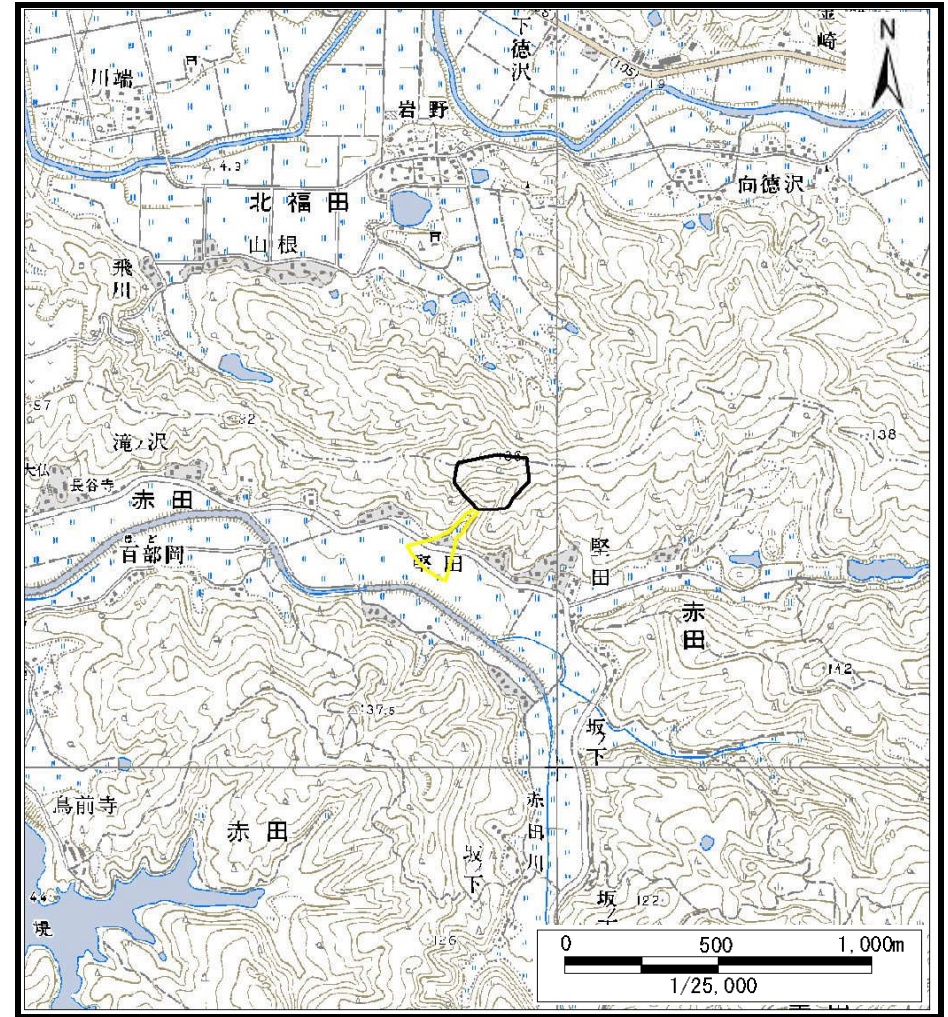


土砂災害警戒区域等の指定の公示に係る図書（その1）



(1/200,000)



(1/25,000)

様式-1 (土)
土砂災害警戒区域・土砂災害特別警戒区域 位置図

自然現象の種類

土石流

溪流番号

II-1584

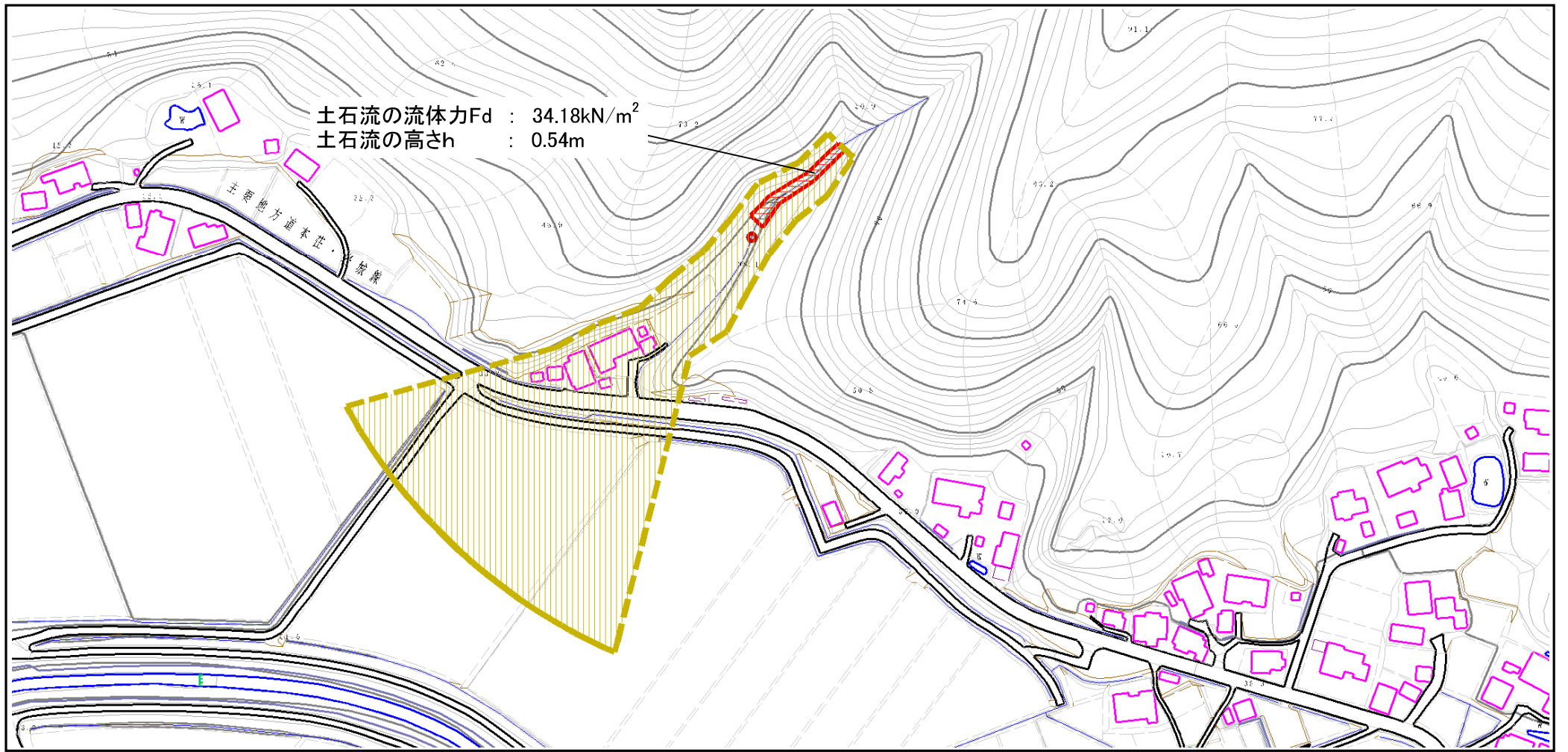
溪流名

猫沢2

所在地

秋田県由利本荘市赤田字泉野、字猫沢、字山崎

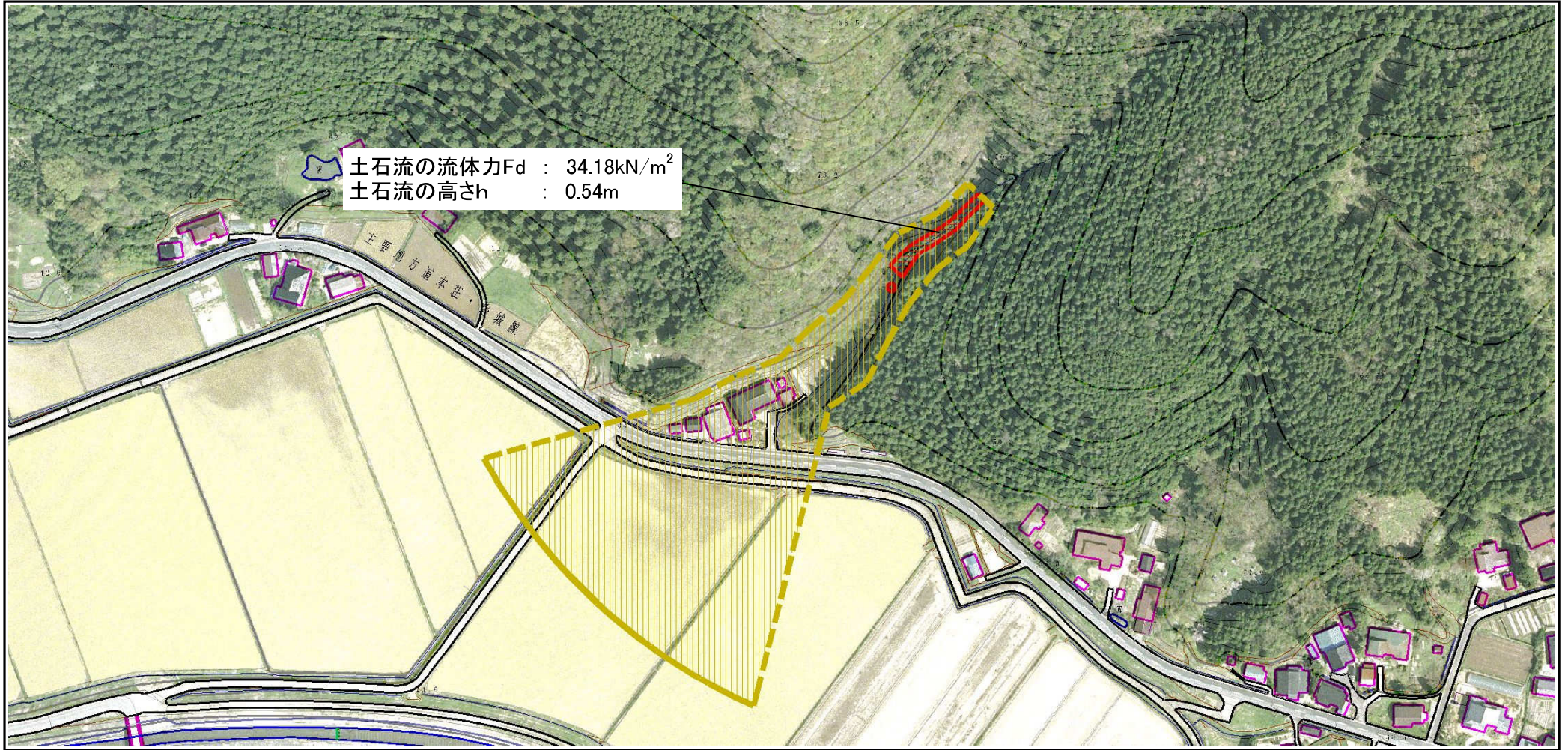
土砂災害警戒区域等の指定の公示に係る図書 (その2)



0 1 × 100m

様式-2 (土) 土砂災害警戒区域・土砂災害特別警戒区域 区域図 (その1)	土砂災害防止法施行令第二条の基準に該当する区域		N 縮尺 1:2,500	自然現象の種類 土石流	溪流番号 II-1584
	土砂災害防止法施行令第三条の基準に該当する区域			告示番号 第18号	溪流名 猫沢2
	その他の区域			告示年月日 平成23年1月14日	所在地 秋田県由利本荘市赤田 字泉野、字猫沢、字山崎

参考資料 (その3)



0 1 × 100m

土石流の流体力 F_d : 34.18kN/m^2
 土石流の高さ h : 0.54m

参考資料

土砂災害防止法施行令第二条の基準に該当する区域		N	自然現象の種類	土石流	溪流番号	II-1584
			告示番号	第18号	溪流名	猫沢2
			告示年月日	平成23年1月14日	所在地	秋田県由利本荘市赤田 字泉野、字猫沢、字山崎
			縮尺	1:2,500		
土砂災害防止法施行令第三条の基準に該当する区域						
土砂災害防止法施行令第三条の基準に該当する区域						
その他の区域						