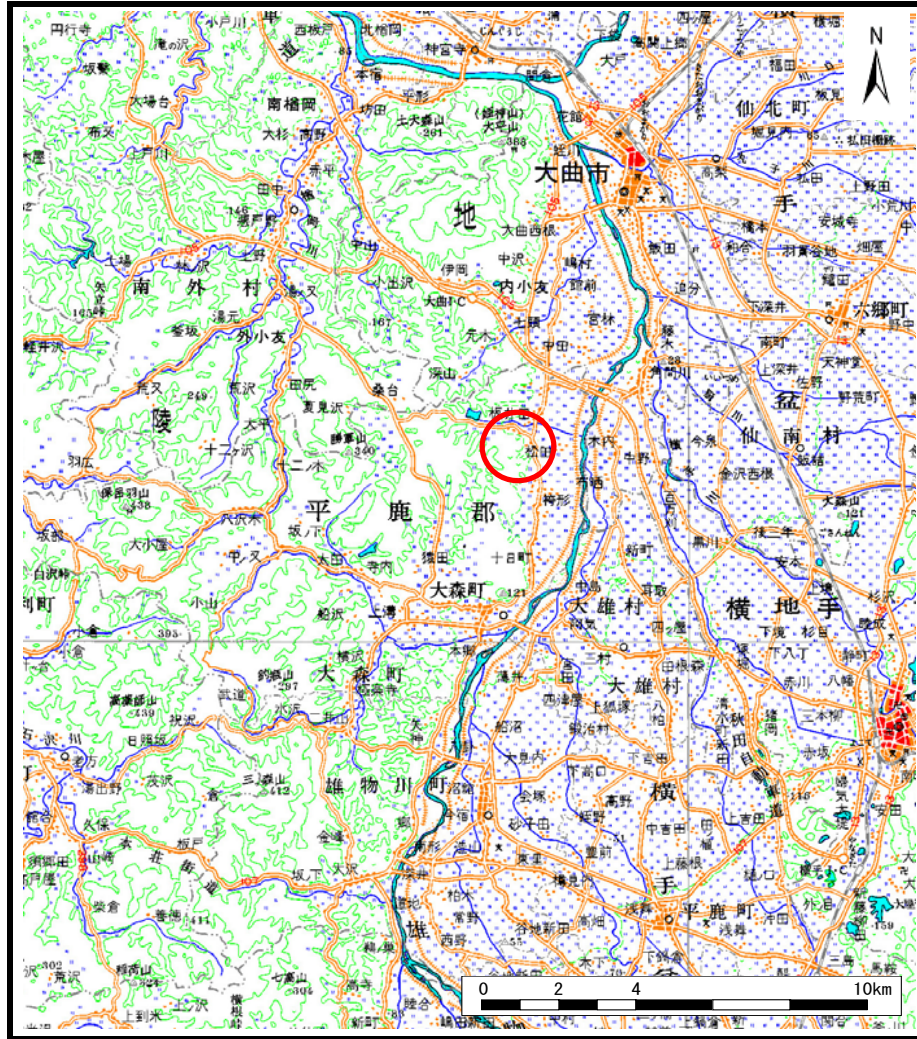
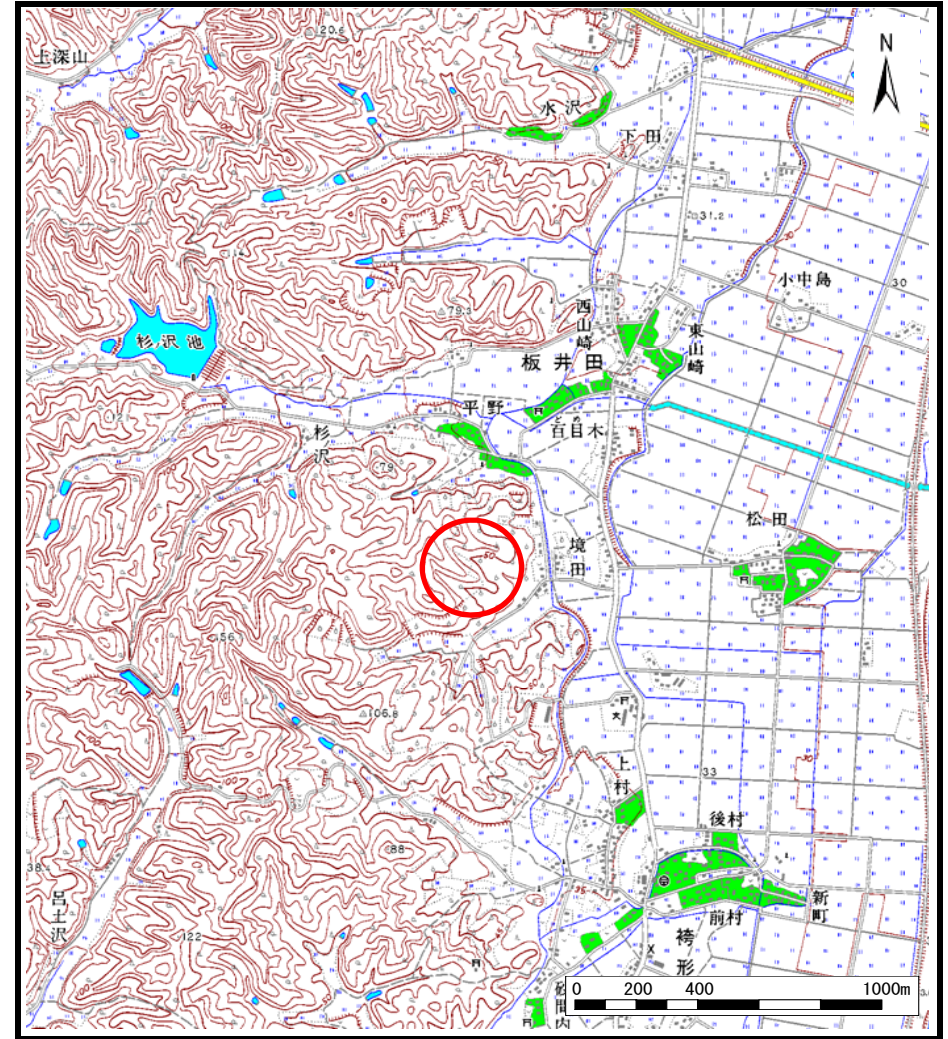


# 土砂災害警戒区域等の指定の公示に係る図書（その1）



(1/200,000)



(1/25,000)

様式－1（土）  
土砂災害警戒区域・土砂災害特別警戒区域 位置図

自然現象の種類

土石流

溪流番号

444-1-016

溪流名

境田沢

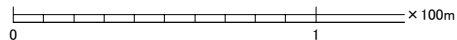
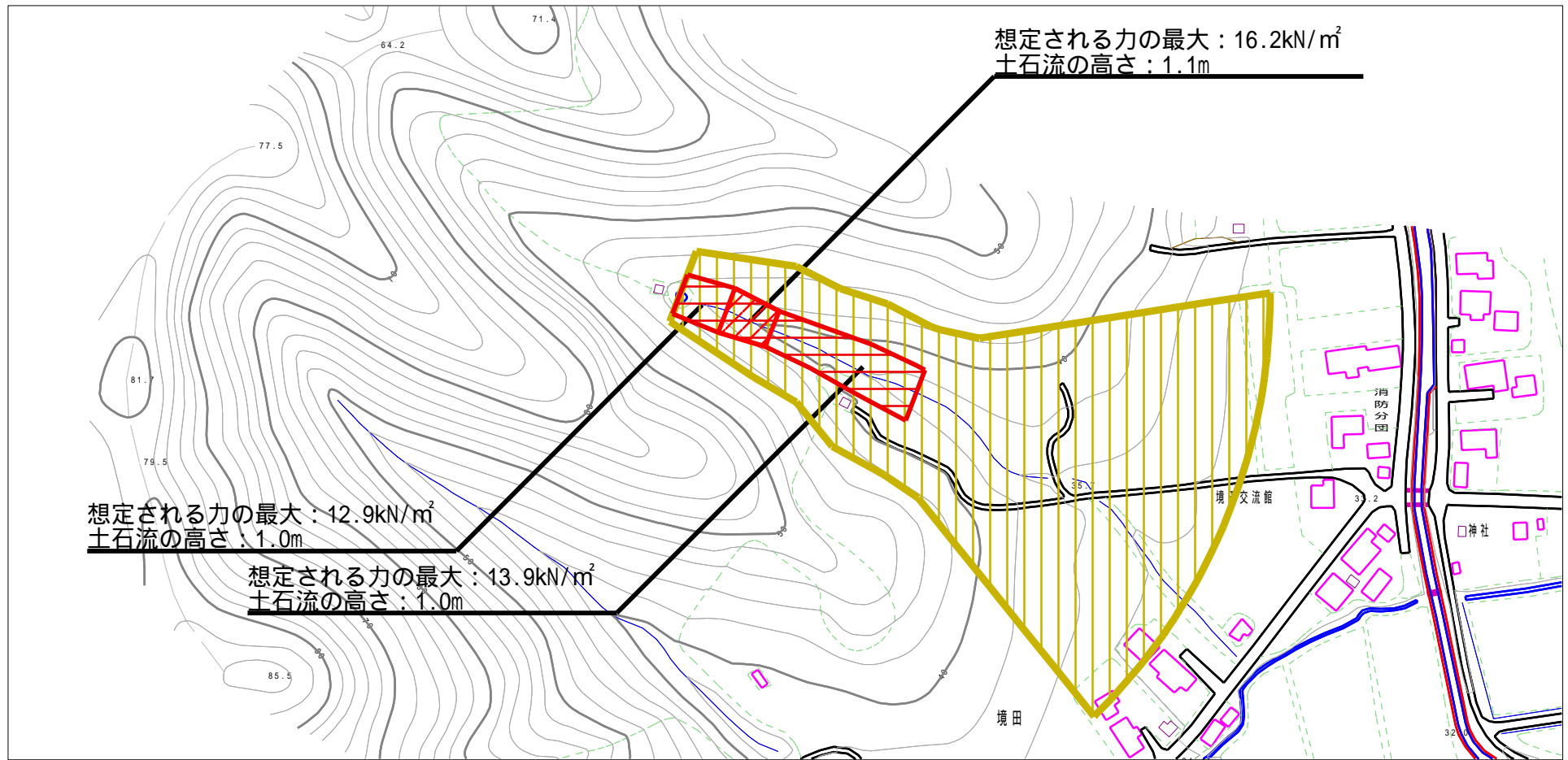
所在地

秋田県横手市大森町板井田字境田

この地図は、国土地理院長の承認を得て、同院発行の20万分の1地勢図及び2万5千分の1の地形図を複製したものである。（認証番号 平22業復、第351号）



# 土砂災害警戒区域等の指定の公示に係る図書（その2）



様式一(土)

土砂災害警戒区域・土砂災害特別警戒区域  
区域図

土砂災害防止法施行令第二条の基準に該当する区域



自然現象  
の種類

土石流

溪流番号

444-I-016

土砂災害防止  
法施行令第三  
条の基準に該  
当する区域

土石流の高さが1mを超える場合、土石等の  
移動による力が50kN/m<sup>2</sup>を超える区域



縮尺  
1:2,500

告示番号

第18号

溪流名

境田沢

土石流の高さが1mを超える場合、土石等の  
移動による力が50kN/m<sup>2</sup>を超えない区域



告示年月日

平成23年1月14日

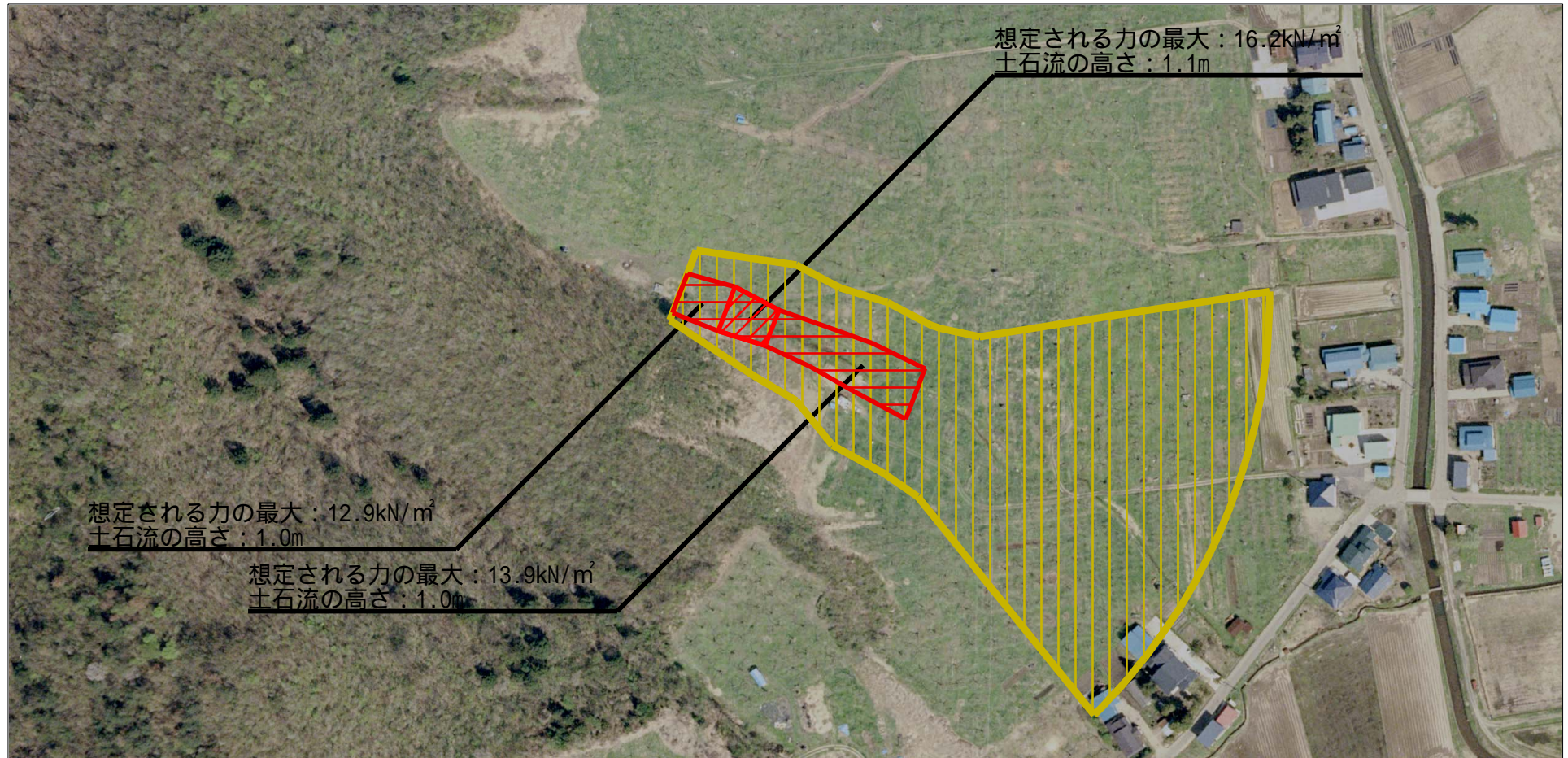
所在地

秋田県横手市大森町板井田字境田

その他の区域



# 参考資料 (その3)



## 参考資料

土砂災害防止法施行令第二條の基準に該当する区域	土砂災害防止法施行令第二條の基準に該当する区域		N 縮尺 1:2,500	自然現象の種類	土石流	溪流番号	444-I-016
	土砂災害防止法施行令第三條の基準に該当する区域			告示番号	第18号	溪流名	境田沢
	土砂災害防止法施行令第三條の基準に該当する区域			告示年月日	平成23年1月14日	所在地	秋田県横手市大森町板井田字境田
	その他の区域						