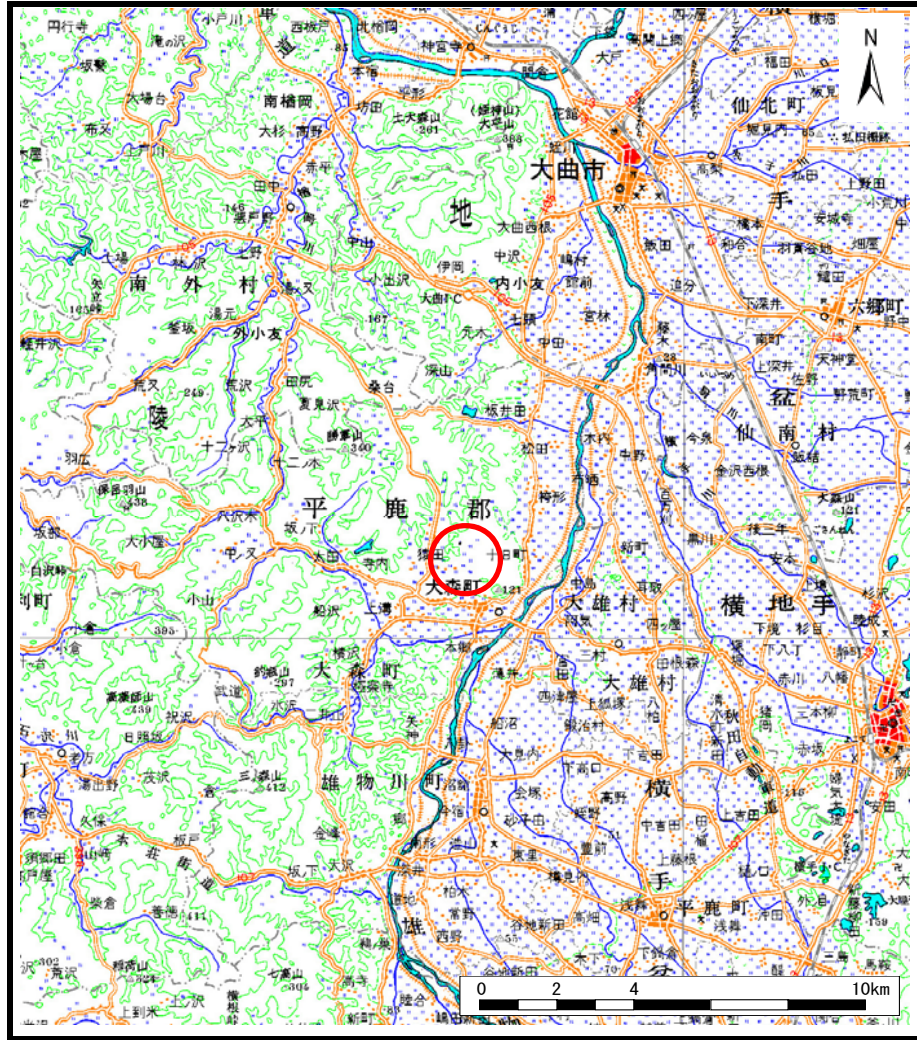
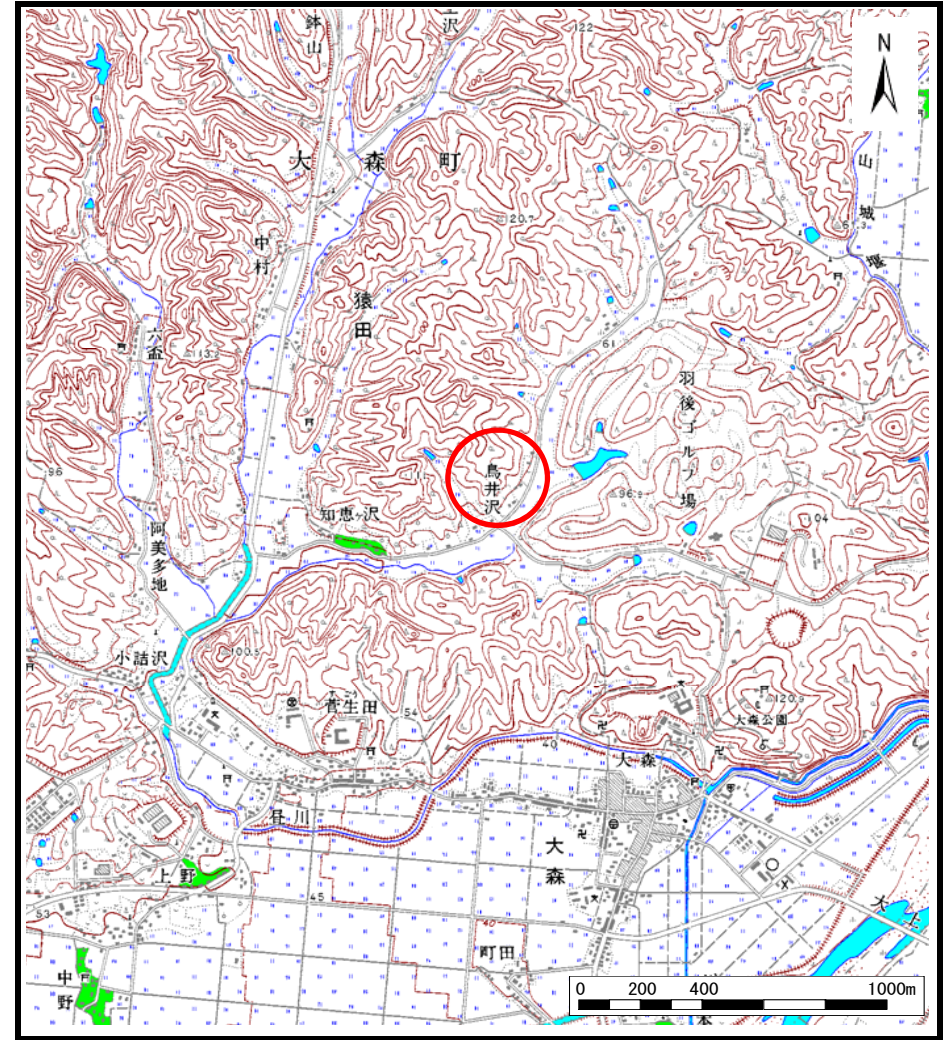


# 土砂災害警戒区域等の指定の公示に係る図書（その1）



(1/200,000)



(1/25,000)

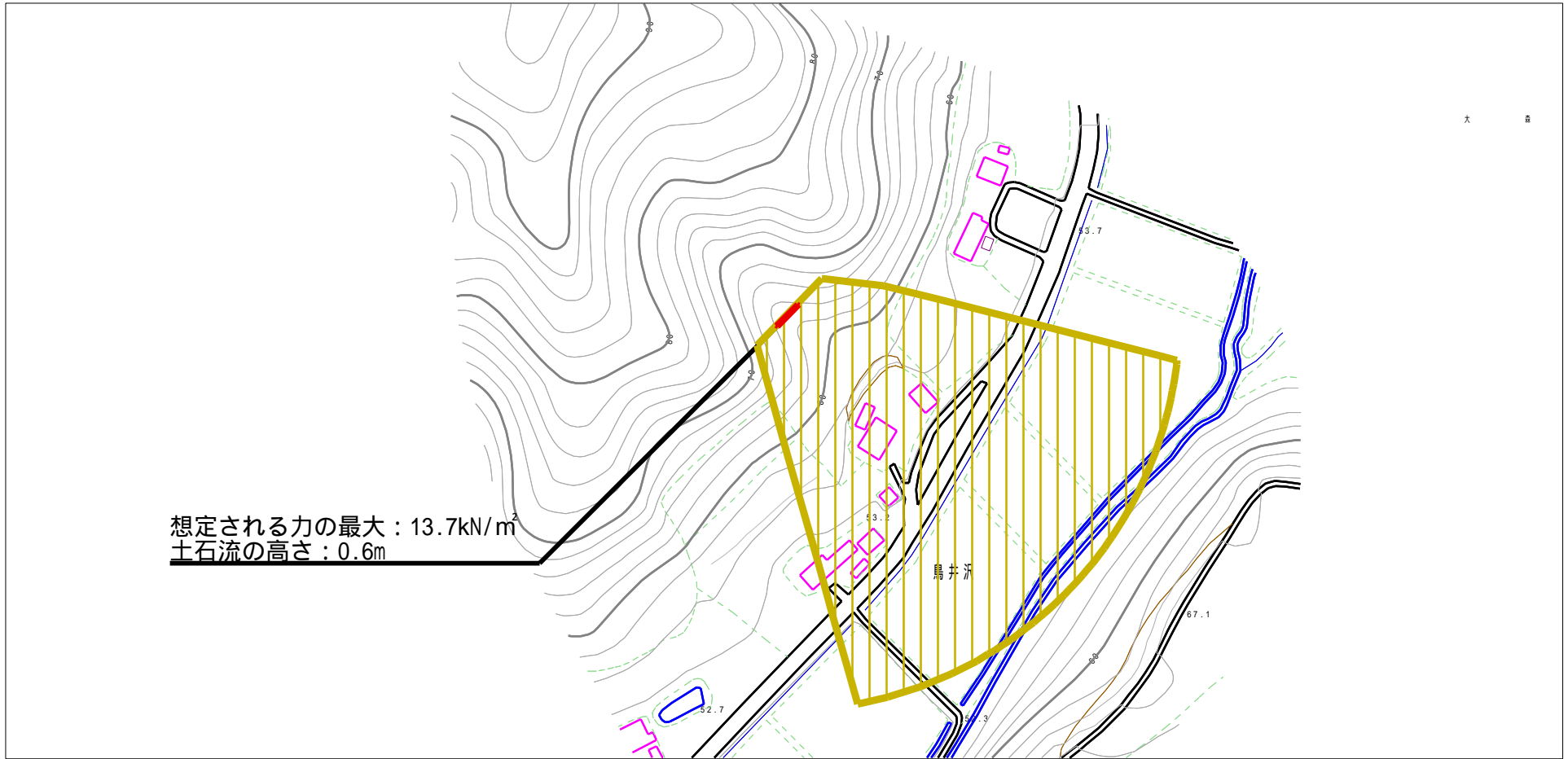
様式－1（土）  
土砂災害警戒区域・土砂災害特別警戒区域 位置図

自然現象の種類	土石流
溪流番号	444-II-049
溪流名	南鳥居沢
所在地	秋田県横手市大森町猿田字鳥居沢

この地図は、国土地理院長の承認を得て、同院発行の20万分の1地勢図及び2万5千分の1の地形図を複製したものである。（認証番号 平22業復、第351号）

# 土砂災害警戒区域等の指定の公示に係る図書（その2）

大 森 町

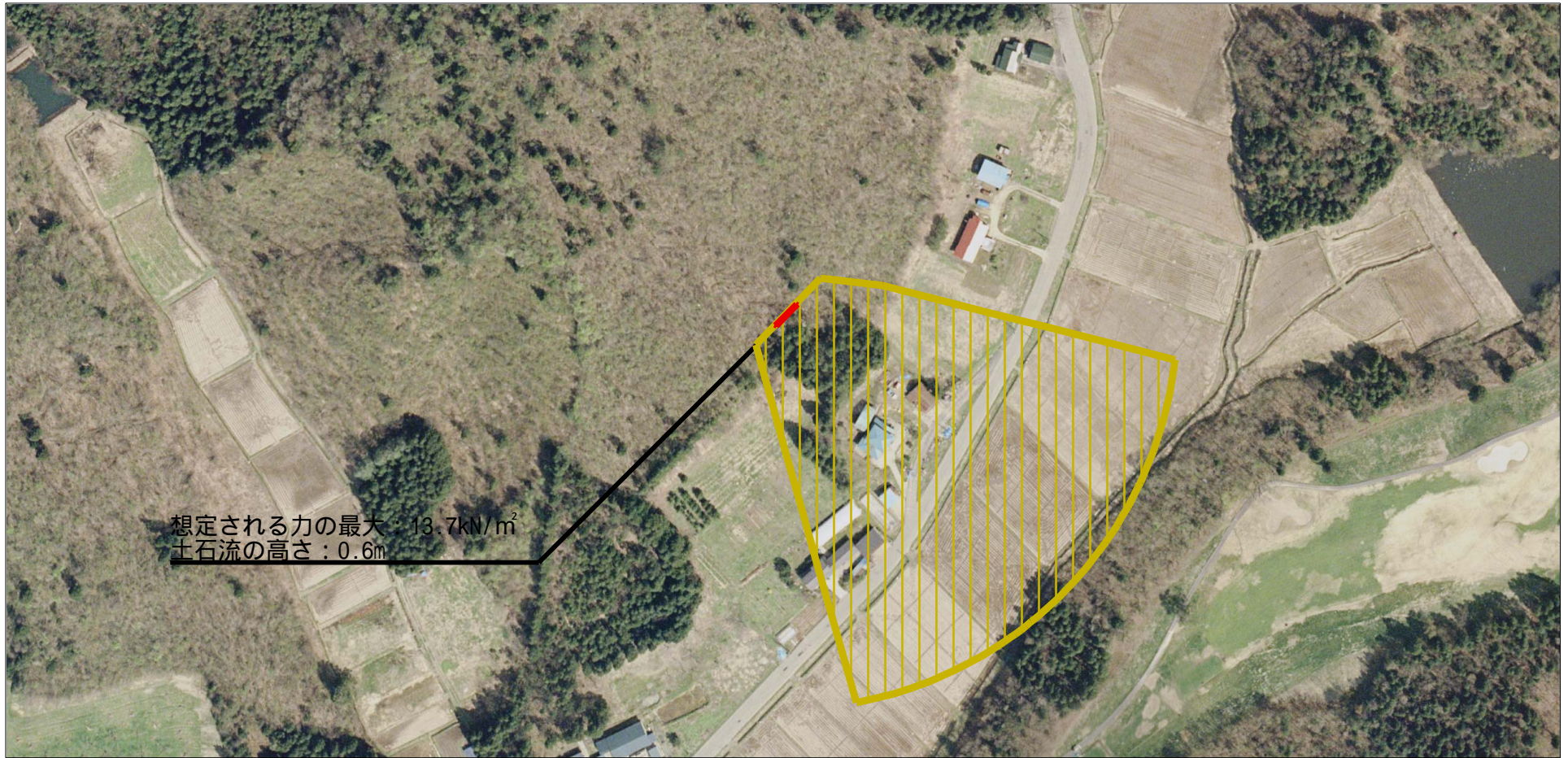


想定される力の最大：13.7kN/m<sup>2</sup>  
土石流の高さ：0.6m

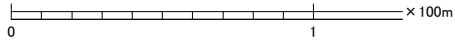


様式一(土) 土砂災害警戒区域・土砂災害特別警戒区域図	土砂災害防止法施行令第二条の基準に該当する区域			N  縮尺 1:2,500	自然現象の種類	土石流	溪流番号	444-II-049
	土砂災害防止法施行令第三条の基準に該当する区域	土石流の高さが1mを超える場合、土石等の移動による力が50kN/m <sup>2</sup> を超える区域			告示番号	第18号	溪流名	南鳥居沢
		土石流の高さが1mを超える場合、土石等の移動による力が50kN/m <sup>2</sup> を超えない区域			告示年月日	平成23年1月14日	所在地	秋田県横手市大森町猿田字鳥居沢
		その他の区域						

# 参考資料（その3）



想定される力の最大 13.7kN/m<sup>2</sup>  
土石流の高さ：0.6m



## 参考資料

土砂災害防止法施行令第二條の基準に該当する区域		N 縮尺 1:2,500	自然現象 の種類	土石流	溪流番号	444-II-049	
				告示番号	第18号	溪流名	南鳥居沢
	土砂災害防止法施行令第三條の基準に該当する区域			告示年月日	平成23年1月14日	所在地	秋田県横手市大森町猿田字鳥居沢
	その他の区域						