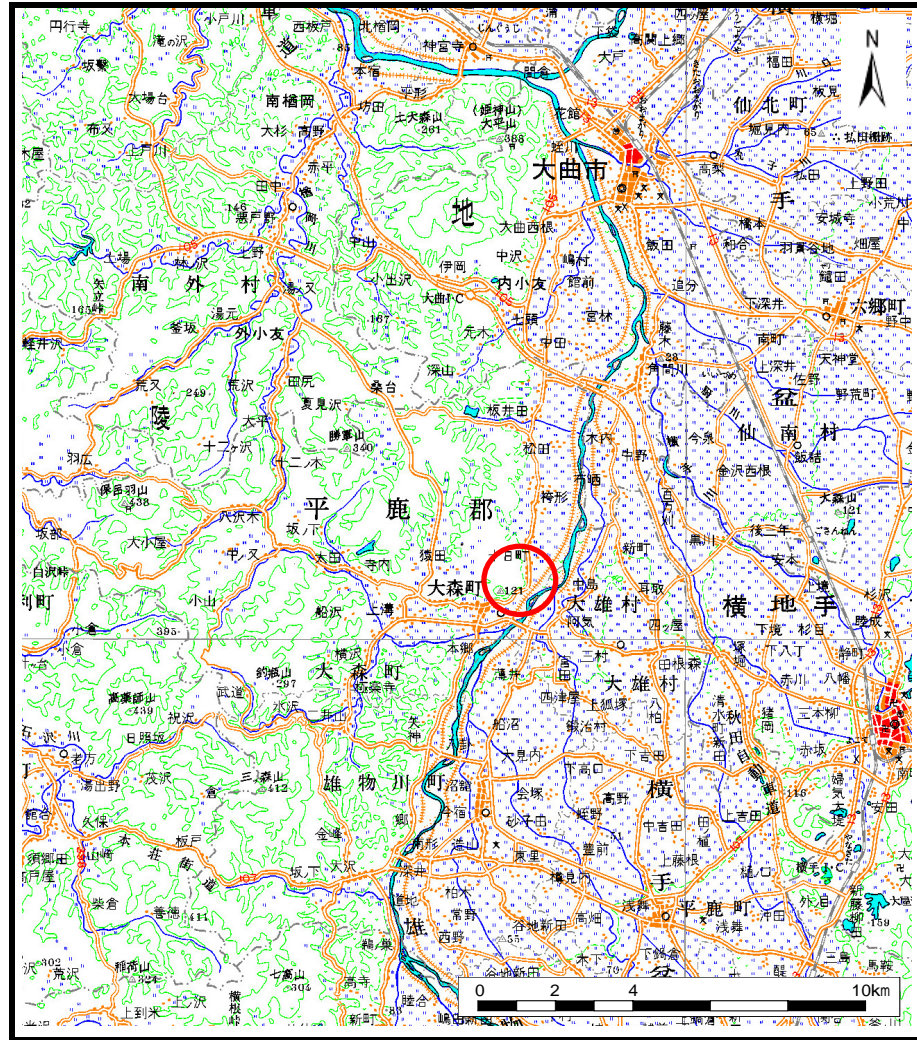
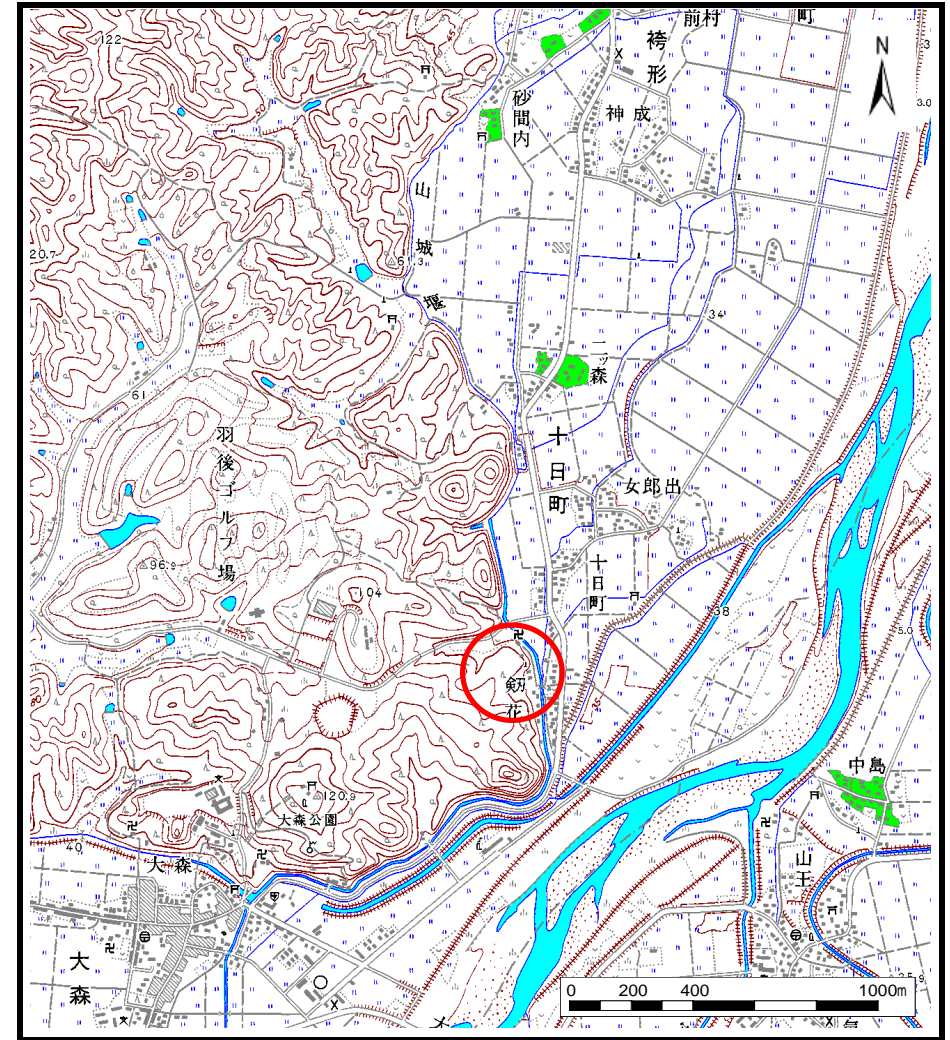


土砂災害警戒区域等の指定の公示に係る図書（その1）



(1/200,000)



(1/25,000)

様式 - 1 (土)
土砂災害警戒区域・土砂災害特別警戒区域 位置図

自然現象の種類

土石流

溪流番号

444-11-055

溪流名

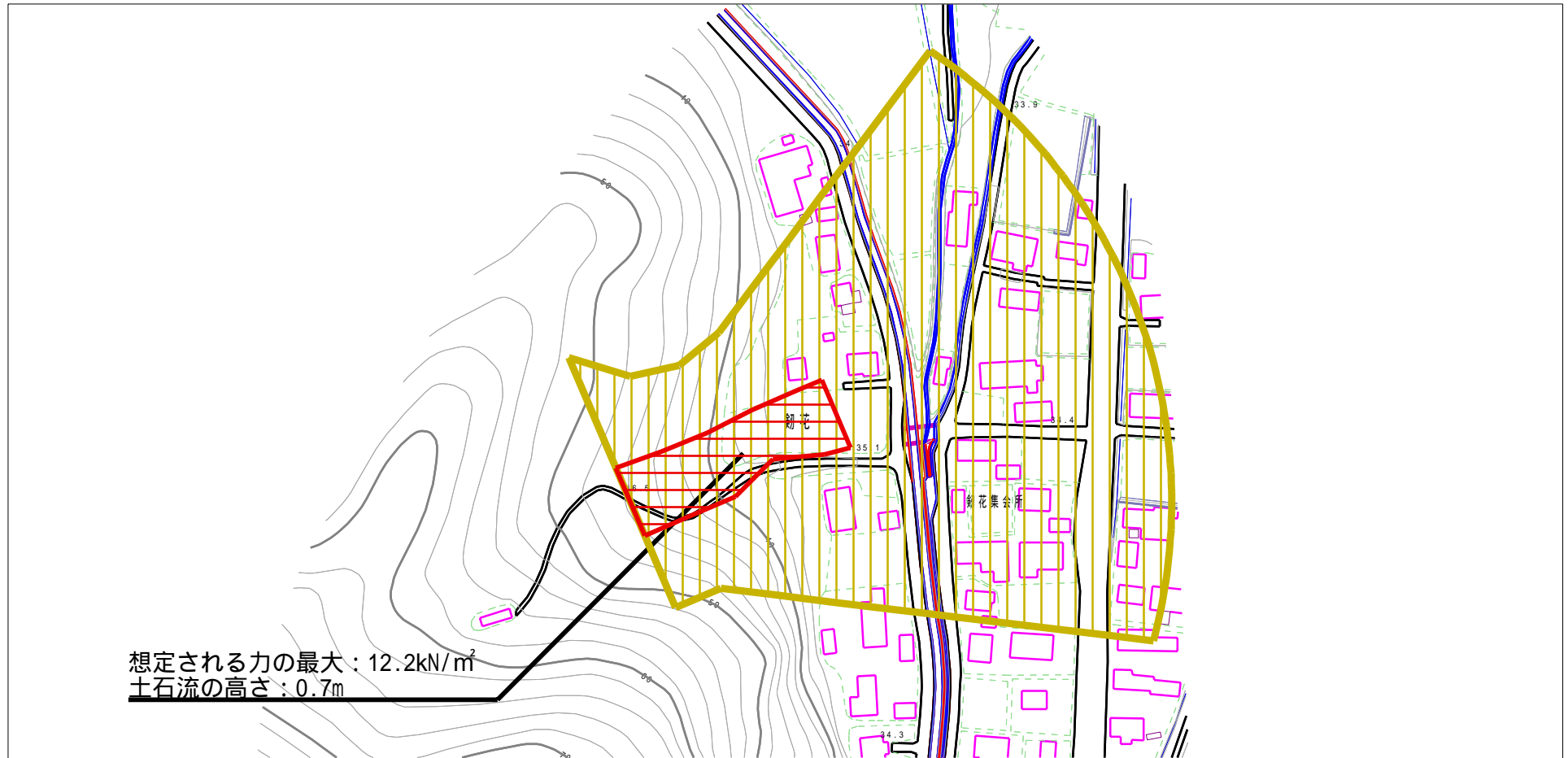
劔花沢

所在地

秋田県横手市大森町十日町字劔花、餅田及び西十日町

この地図は、国土地理院長の承認を得て、同院発行の20万分の1地勢図及び2万5千分の1の地形図を複製したものである。（認証番号 平22業復、第351号）

土砂災害警戒区域等の指定の公示に係る図書（その2）



様式-2(土)

土砂災害警戒区域・土砂災害特別警戒区域
区域図

土砂災害防止法施行令第二条の基準に該当する区域



自然現象
の種類

土石流

溪流番号

444-II-055

土砂災害防止
法施行令第三
条の基準に該
当する区域



縮尺
1:2,500

告示番号

第18号

溪流名

剣花沢

土砂災害防止
法施行令第三
条の基準に該
当する区域



告示年月日

平成23年1月14日

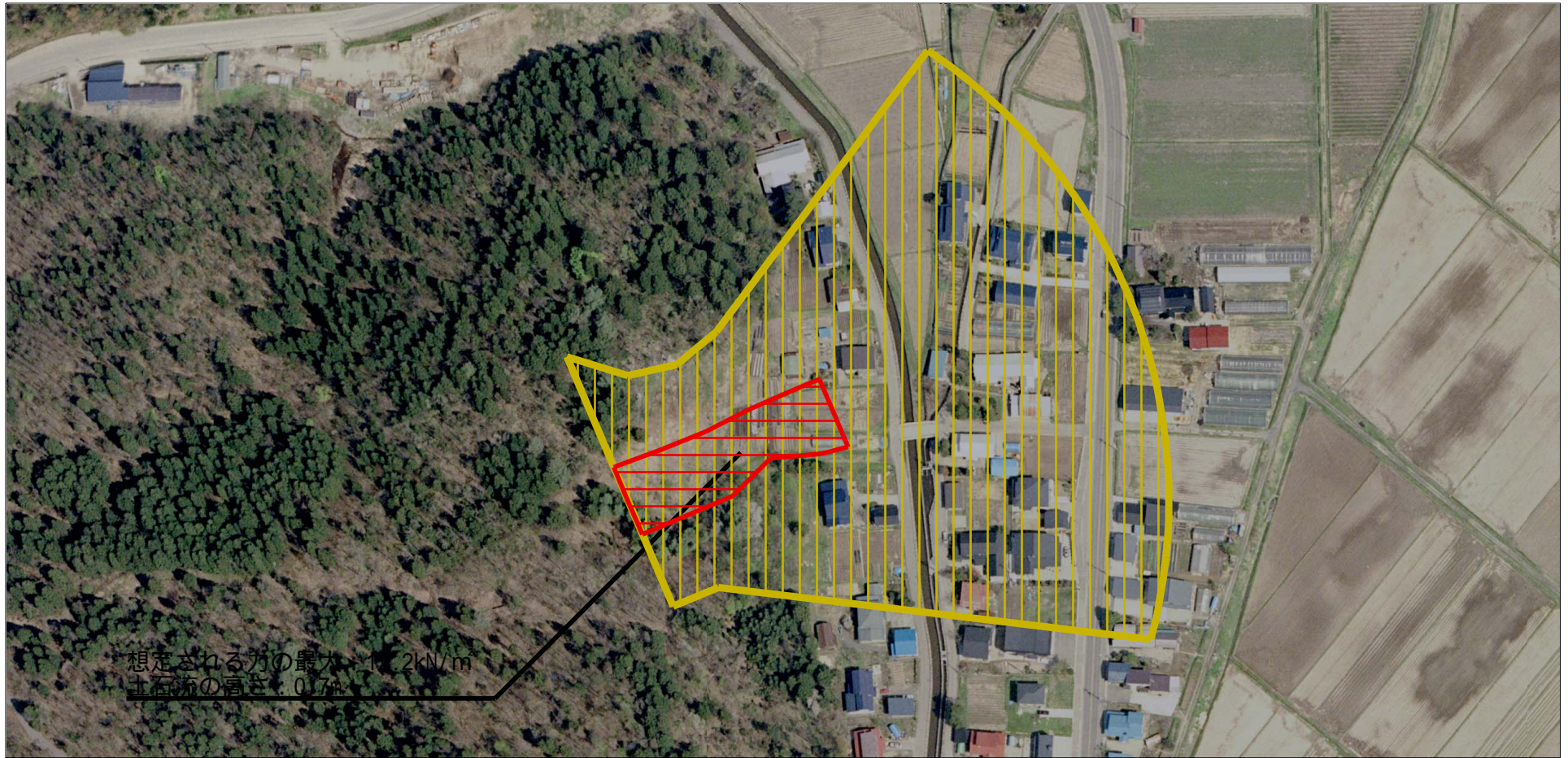
所在地

秋田県横手市大森町十日町字剣花、
餅田及び西十日町

その他の区域



参考資料（その3）



参考資料

土砂災害防止法施行令第二條の基準に該当する区域		N 縮尺 1:2,500	自然現象 の種類	土石流	溪流番号	444-II-055
				告示番号	第18号	溪流名
			告示年月日		平成23年1月14日	所在地
				その他の区域		