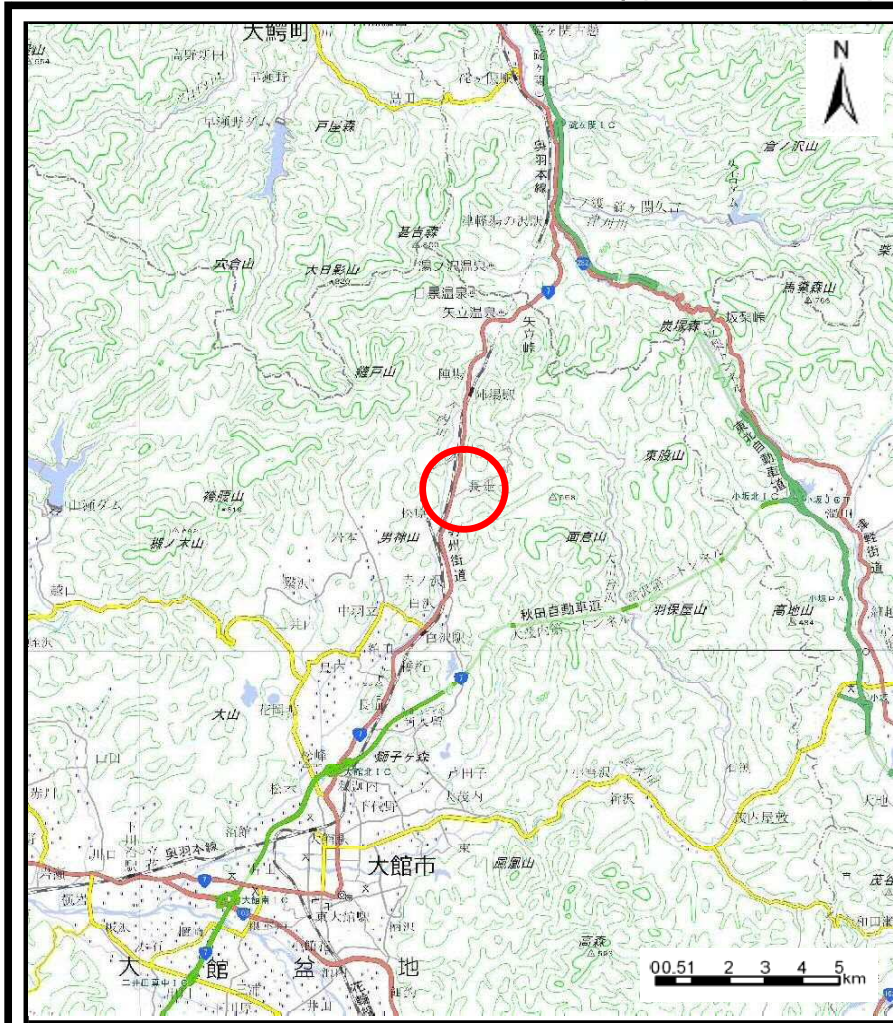
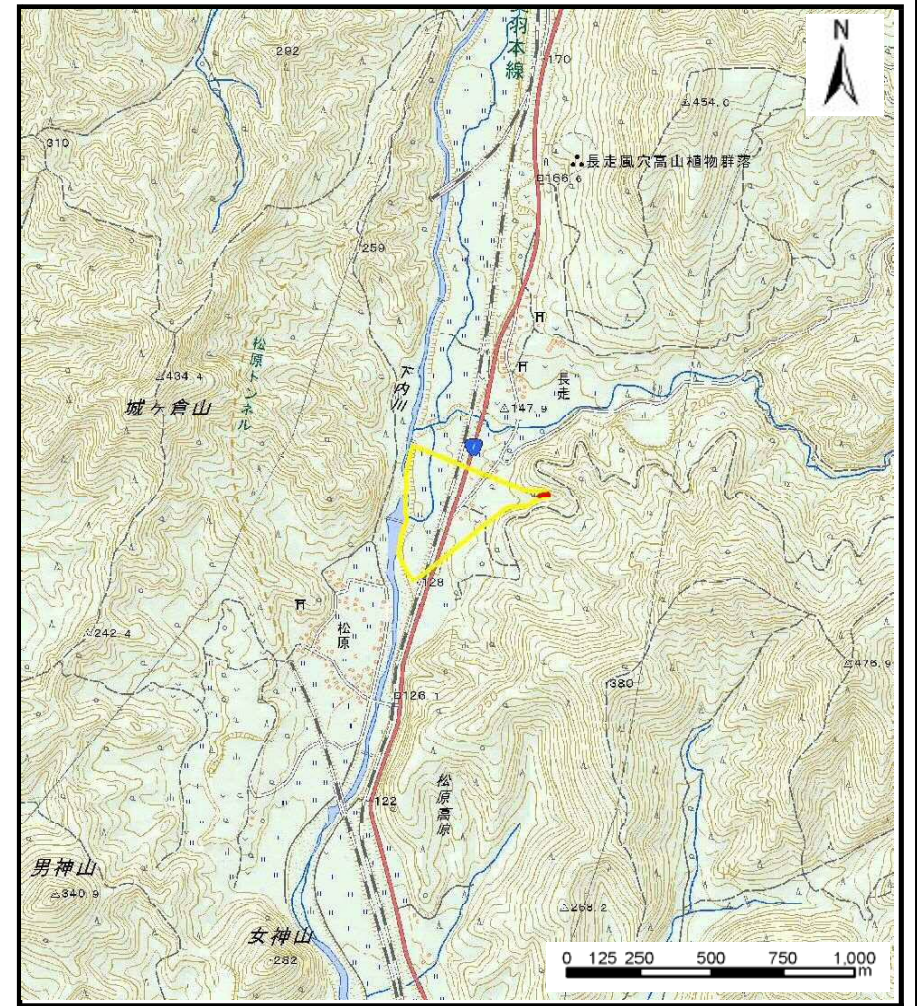


土砂災害警戒区域等の指定の公示に係る図書（その1）



(1/200,000)



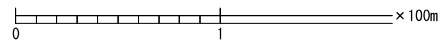
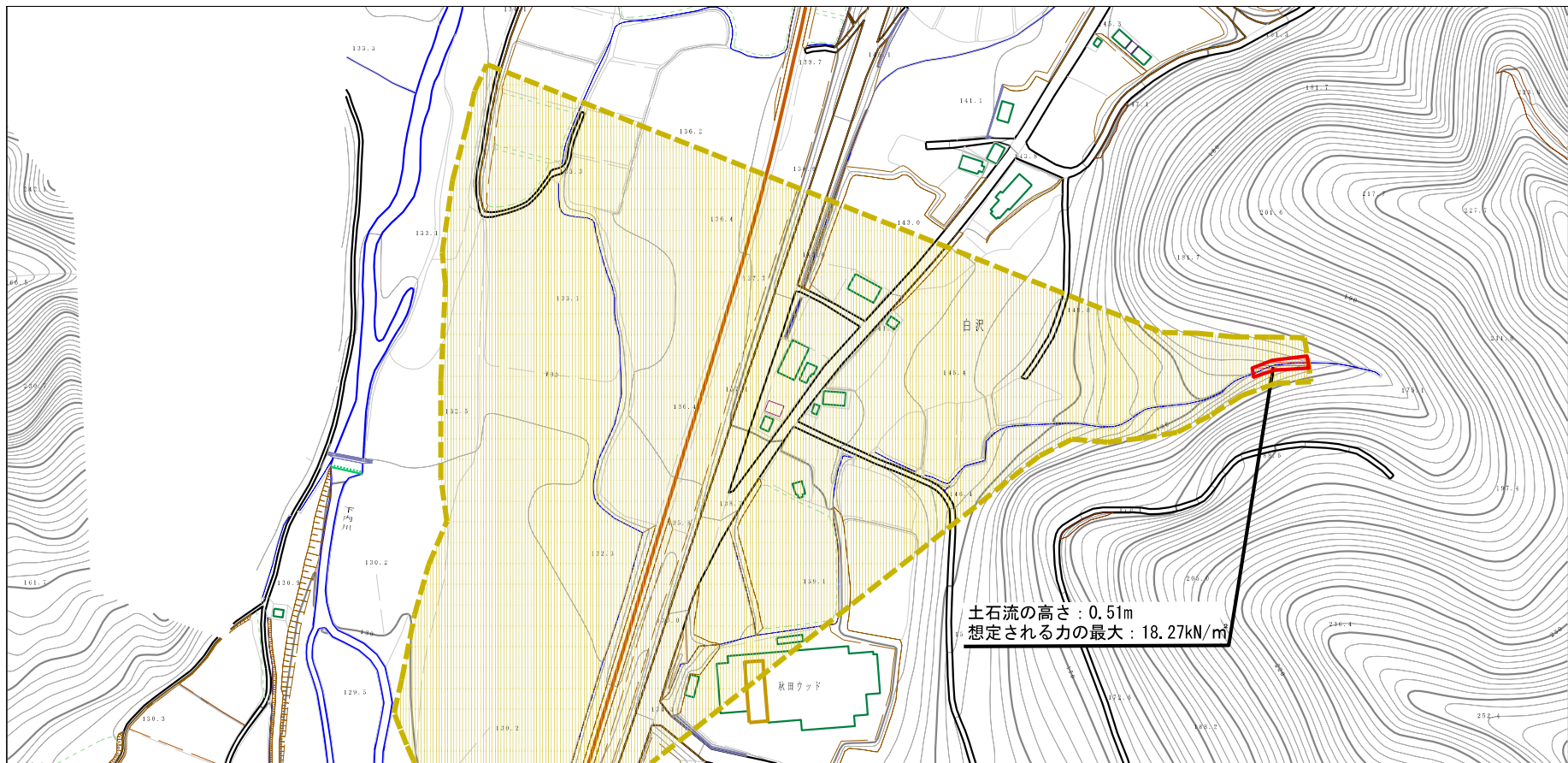
(1/25,000)

様式-1 (土)
土砂災害警戒区域・土砂災害特別警戒区域 位置図

自然現象の種類	土石流
溪流番号	II-0119
溪流名	長走沢
所在地	秋田県大館市長走字長走及び同市白沢字松原

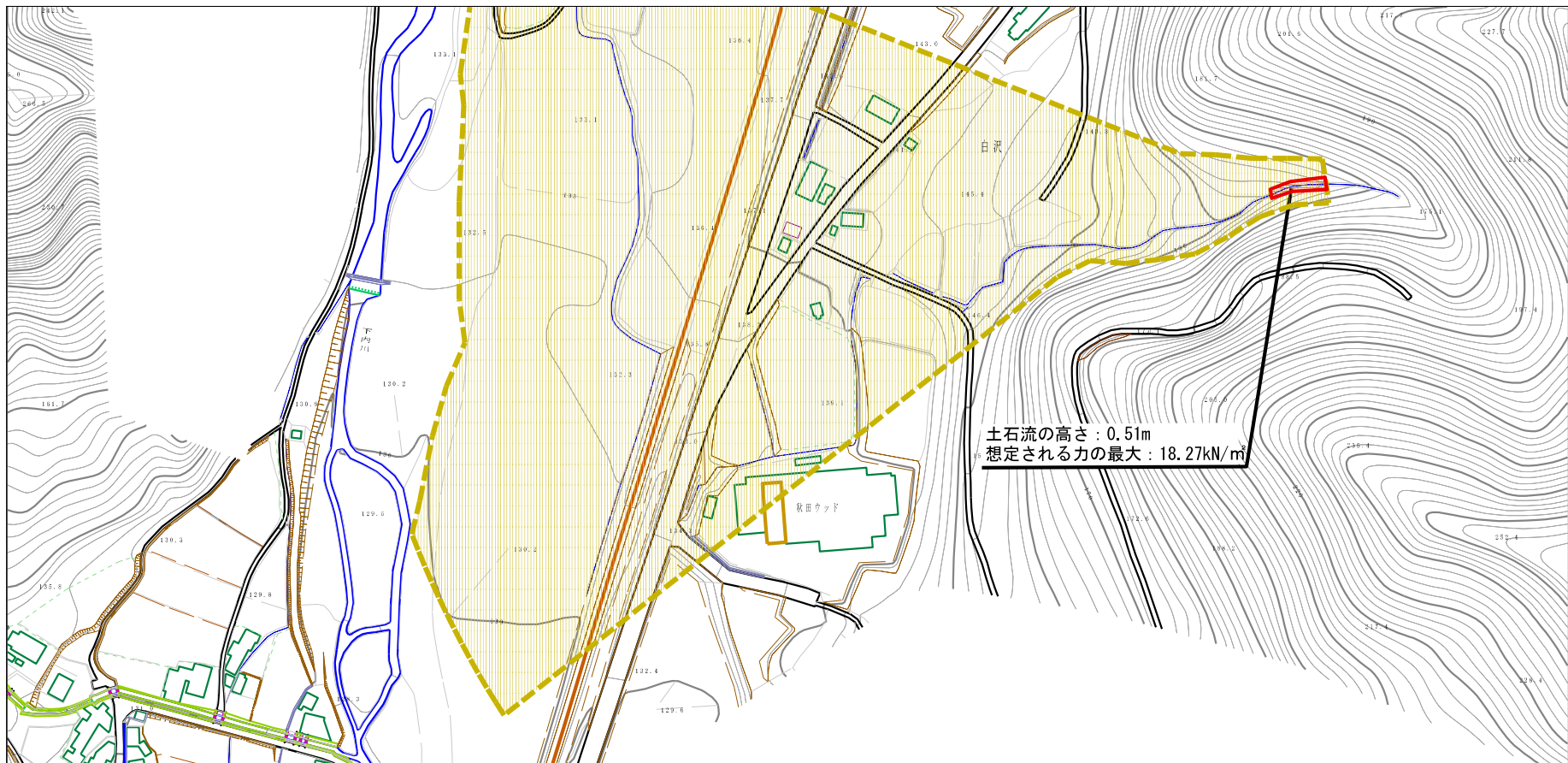
この地図は、国土地理院長の承認を得て、同院発行の2万5千分1地形図、電子地形図25000及び電子地形図20万を複製したものである。（承認番号 平29情複、第980号）

土砂災害警戒区域等の指定の公示に係る図書（その2）

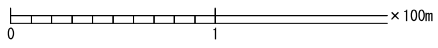


様式-2（土） 土砂災害警戒区域・土砂災害特別警戒区域 区域図	土砂災害防止法施行令第二条の基準に該当する区域		N 縮尺 1:2,500	自然現象 の種類	土石流	区域番号	II-0119	
	土砂災害防止法施行令第三条の基準に該当する区域			告示番号	区域名称	長走沢	所在地	秋田県大館市長走字長走及び同市白沢字松原
	それ以外の区域			告示年月日	告示年月日	告示年月日	告示年月日	告示年月日

土砂災害警戒区域等の指定の公示に係る図書（その2）

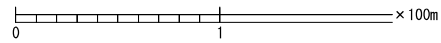
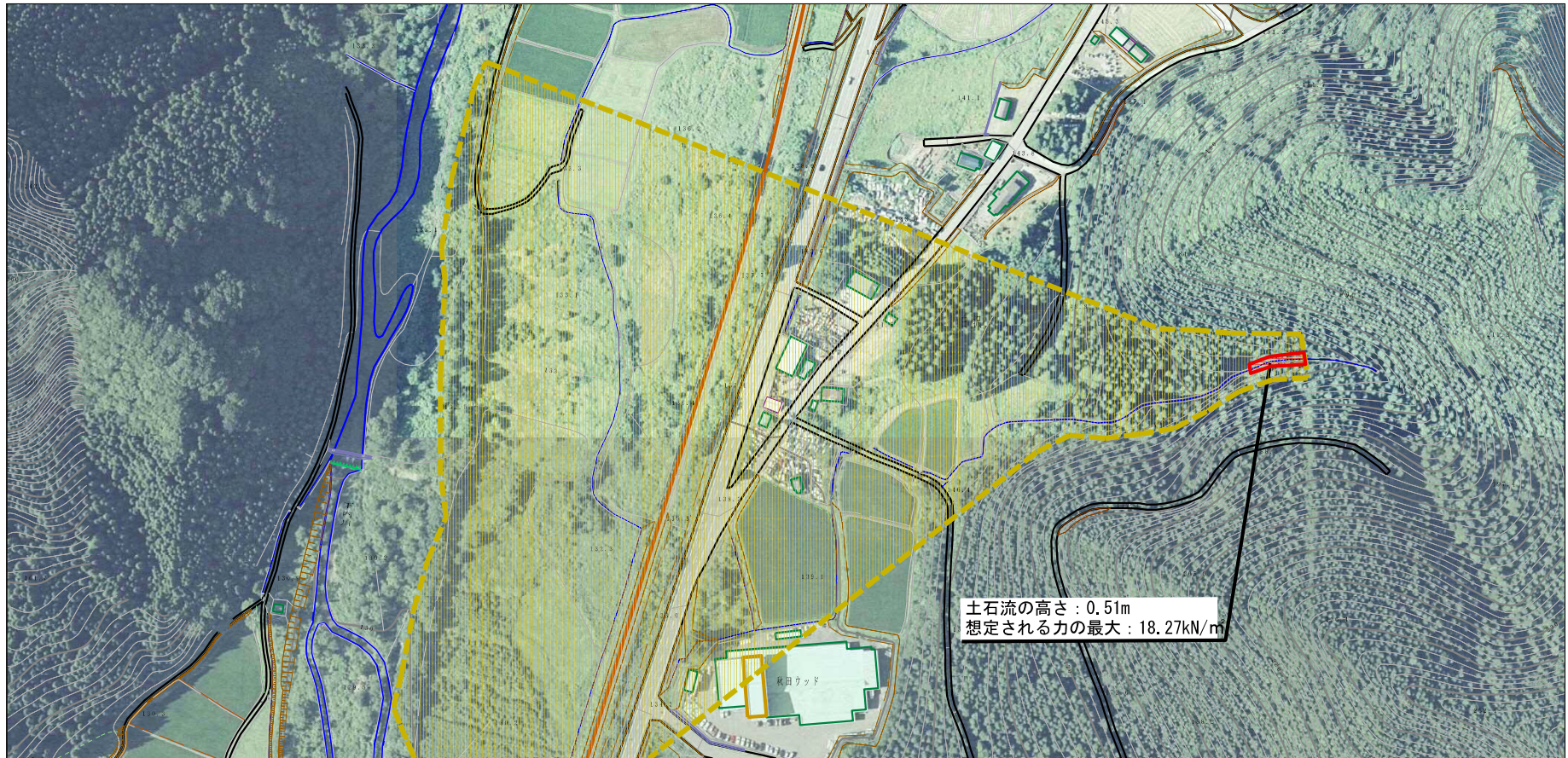


土石流の高さ：0.51m
 想定される力の最大：18.27kN/m²



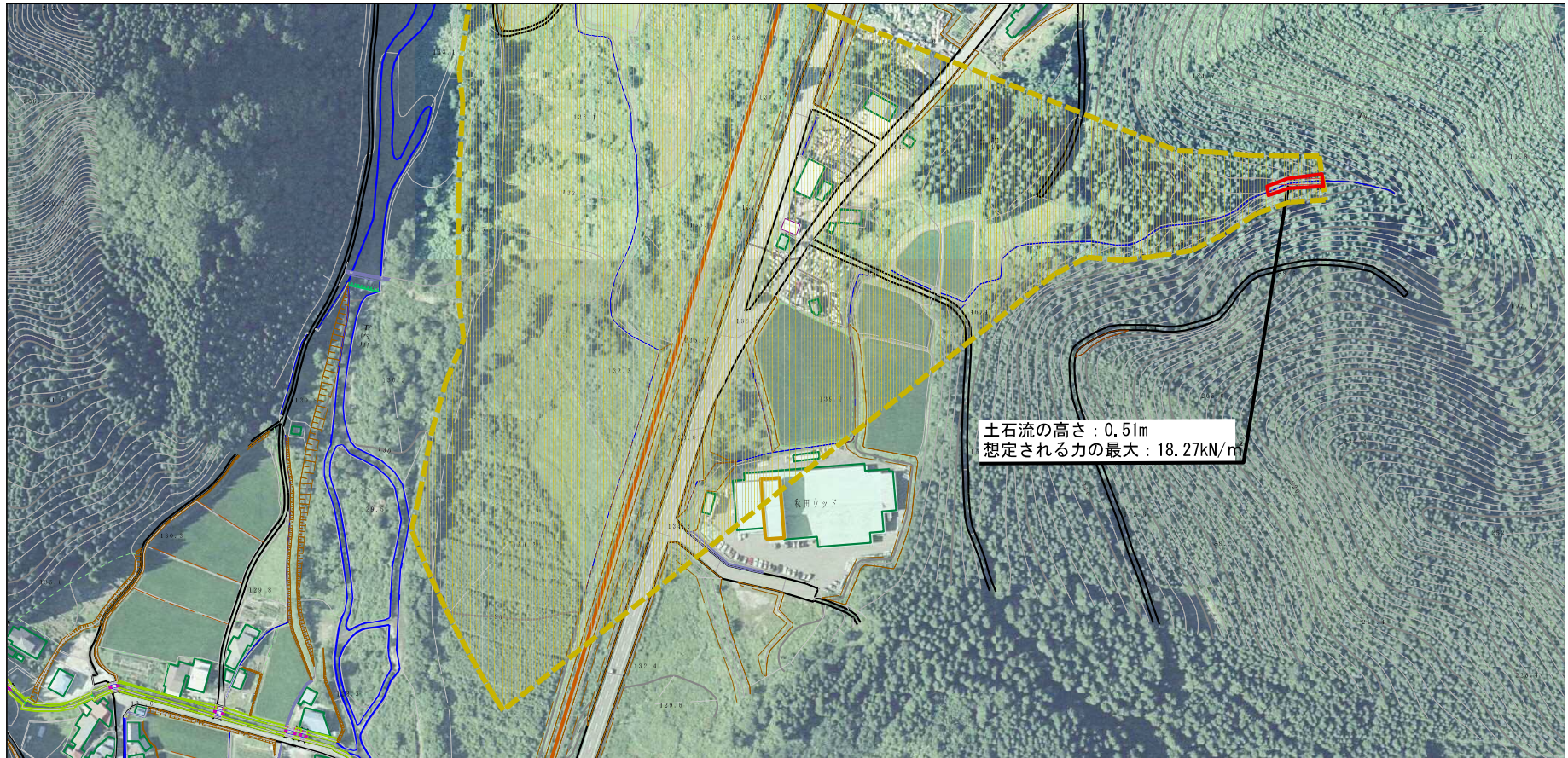
様式-2（土） 土砂災害警戒区域・土砂災害特別警戒区域 区域図	土砂災害防止法施行令第二条の基準に該当する区域		N 縮尺 1:2,500	自然現象の種類	土石流	区域番号	II-0119
	土砂災害防止法施行令第三条の基準に該当する区域			告示番号		区域名称	長走沢
	それ以外の区域			告示年月日		所在地	秋田県大館市長走字長走及び同市白沢字松原

参考資料 (その3)

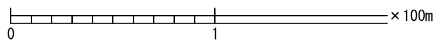


参考資料	土砂災害防止法施行令第二条の基準に該当する区域		N 縮尺 1:2,500	自然現象の種類	土石流	区域番号	II-0119
	土砂災害防止法施行令第三条の基準に該当する区域			告示番号		区域名称	長走沢
	それ以外の区域			告示年月日		所在地	秋田県大館市長走字長走及び同市白沢字松原

参考資料 (その3)



土石流の高さ: 0.51m
 想定される力の最大: 18.27kN/m²



参考資料	土砂災害防止法施行令第二条の基準に該当する区域		N 縮尺 1:2,500	自然現象の種類	土石流	区域番号	II-0119
	土砂災害防止法施行令第三条の基準に該当する区域			告示番号		区域名称	長走沢
	それ以外の区域			告示年月日		所在地	秋田県大館市長走字長走及び同市白沢字松原

