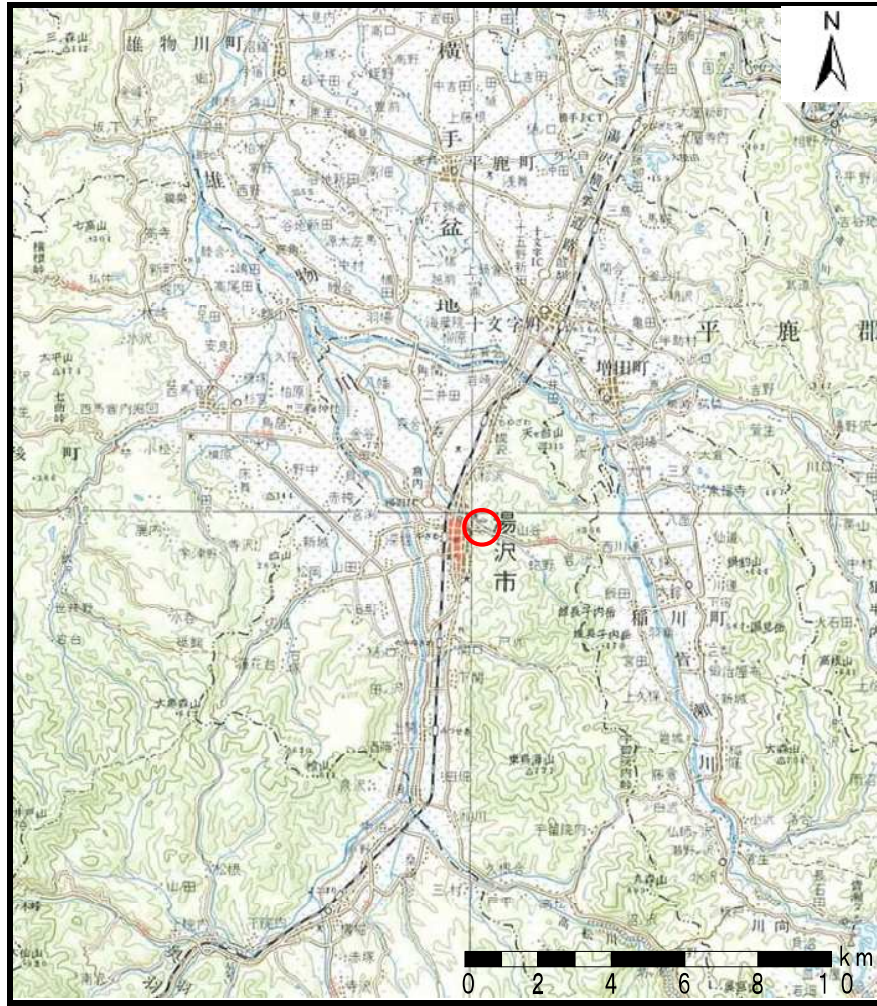
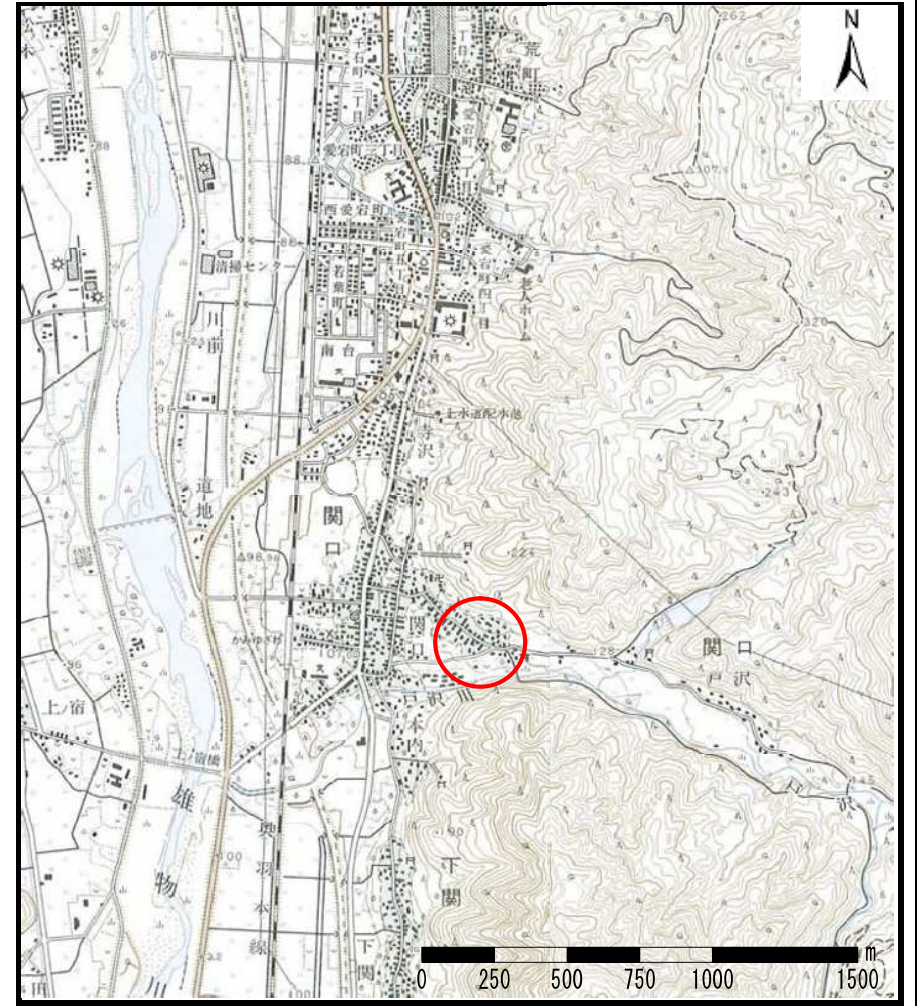


土砂災害警戒区域等の指定の公示に係る図書（その1）



(1/200,000)



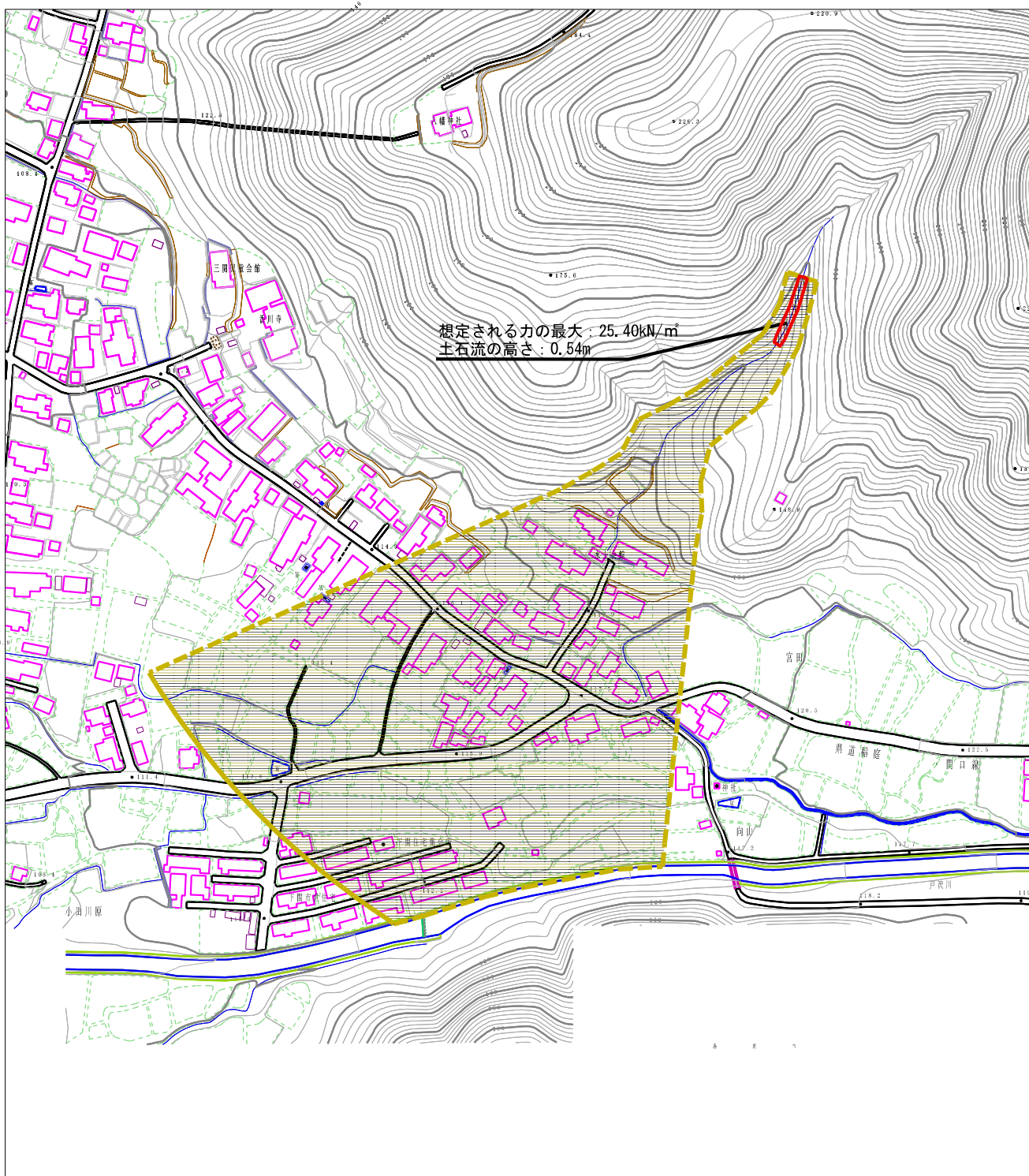
(1/25,000)

様式－1（土）
土砂災害警戒区域・土砂災害特別警戒区域 位置図

自然現象の種類	土石流
溪流番号	207-I-034
溪流名	コダノ沢
所在地	秋田県湯沢市関口字関口、宮田、小田ノ沢、小田川原並びに同市下関字下本内

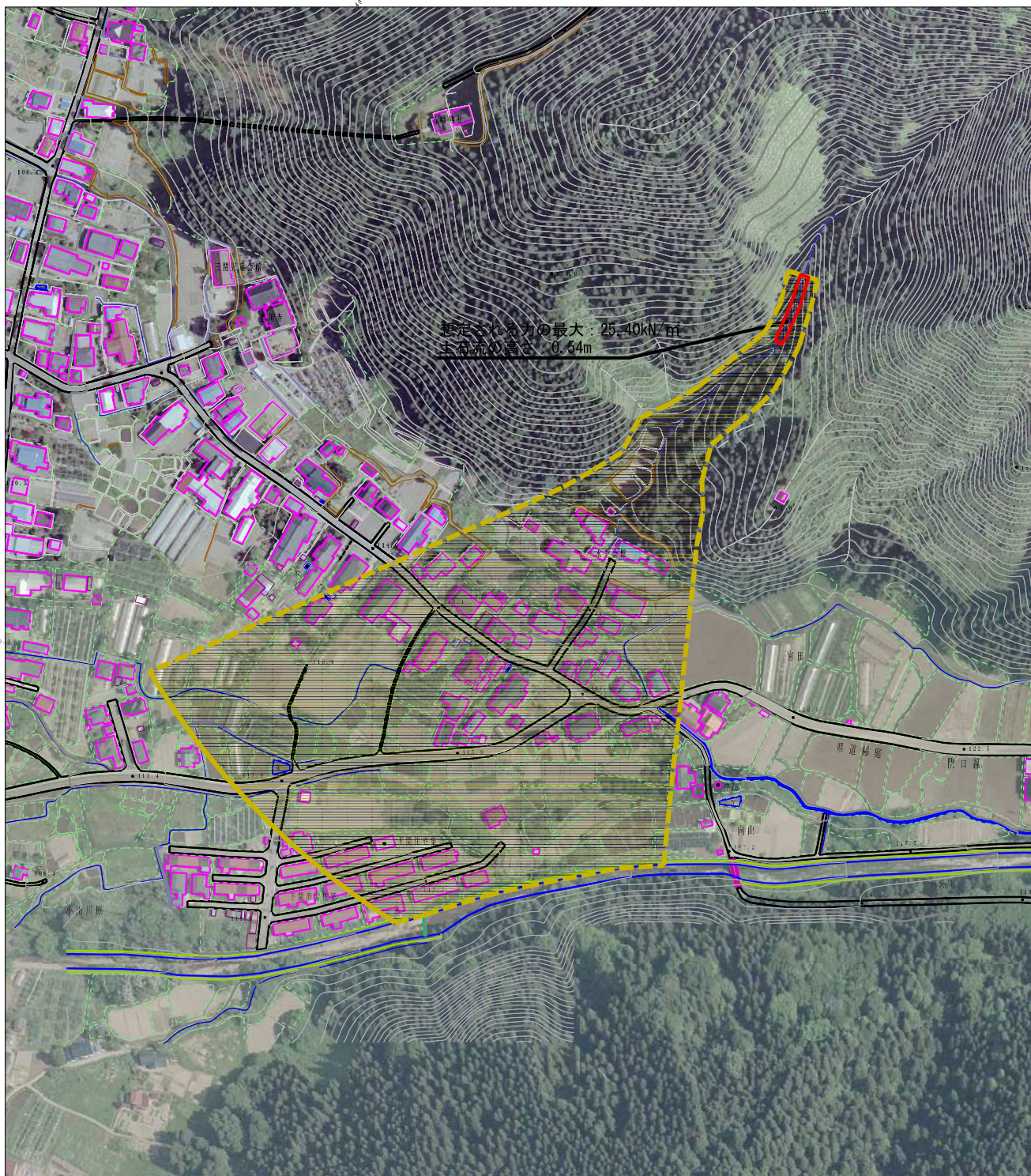
この地図は、国土地理院長の承認を得て、同院発行の1/25,000 地形図、1/200,000 地勢図を複製したものです。（承認番号 平20東複第217号）

土砂災害警戒区域等の指定の公示に係る図書（その2）



様式-2(土) 土砂災害警戒区域・土砂災害特別警戒区域 区域図 (その1)	土砂災害防止法施行令第2条の基準に該当する区域		N 縮尺 1:2,500	自然現象 の種類	土石流	溪流番号	207-I-034
	土砂災害防止法施行令第3条の基準に該当する区域			告示番号	第64号	溪流名	コダノ沢
	それ以外の区域			告示年月日	令和2年2月18日	所在地	秋田県湯沢市関口字関口、宮田、小田ノ沢、小田川原並びに同市下関字下本内

土砂災害警戒区域等の指定の公示に係る図書（その2）



0 1 × 100m

様式-2(土) 土砂災害警戒区域・土砂災害特別警戒区域 区域図 (その2)	土砂災害防止法施行令第2条の基準に該当する区域		N 縮尺 1:2,500	自然現象 の種類 土石流	渓流番号 207-I-034
	土砂災害防止法施行令第3条の基準に該当する区域			告示番号 第64号	渓流名 コダノ沢
	それ以外の区域			告示年月日 令和2年2月18日	所在地 秋田県湯沢市関口字関口、宮田、小田ノ沢、小田川原並びに同市下関字下木内

