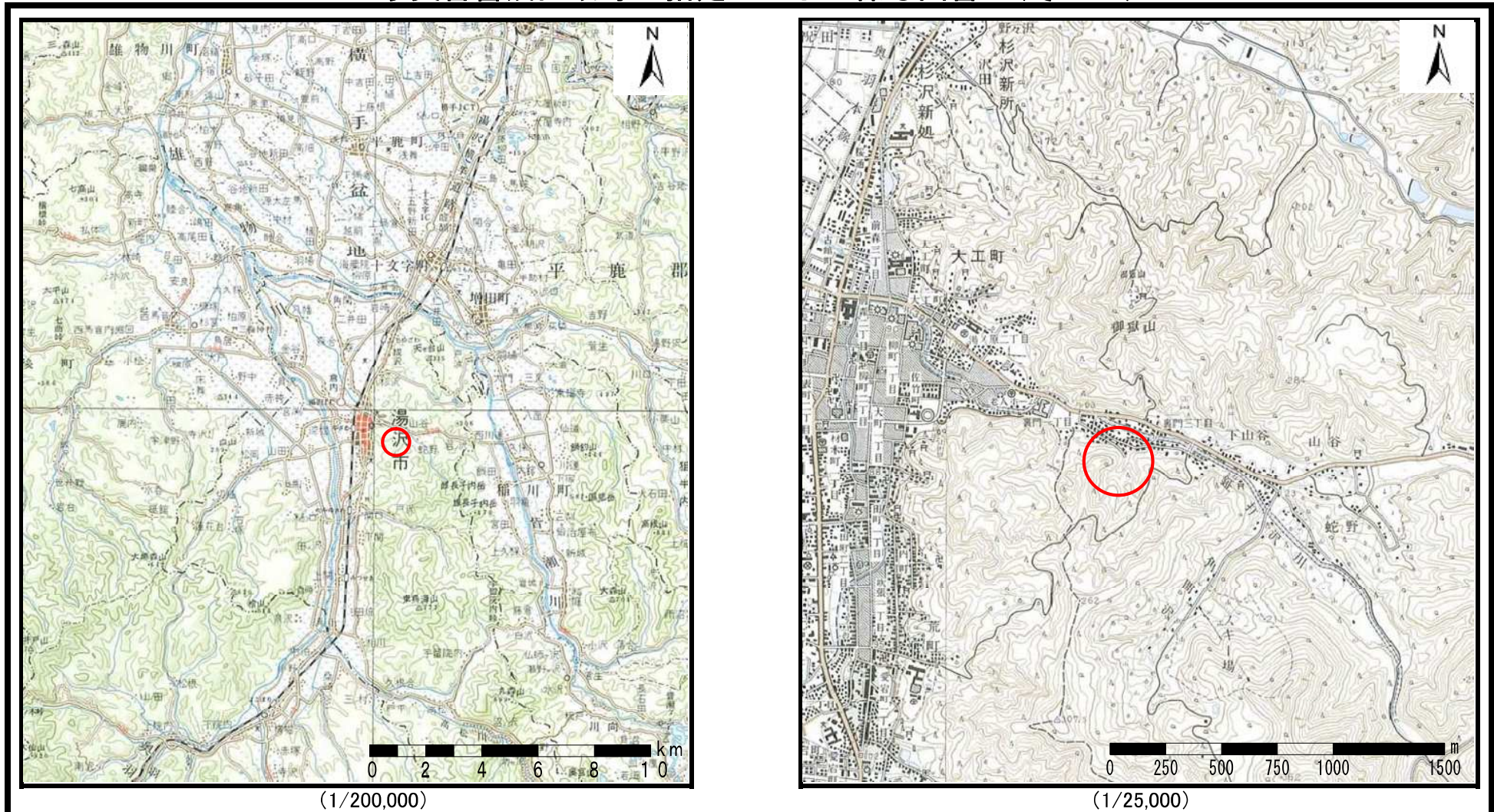


土砂災害警戒区域等の指定の公示に係る図書（その1）



(1/200,000)

(1/25,000)

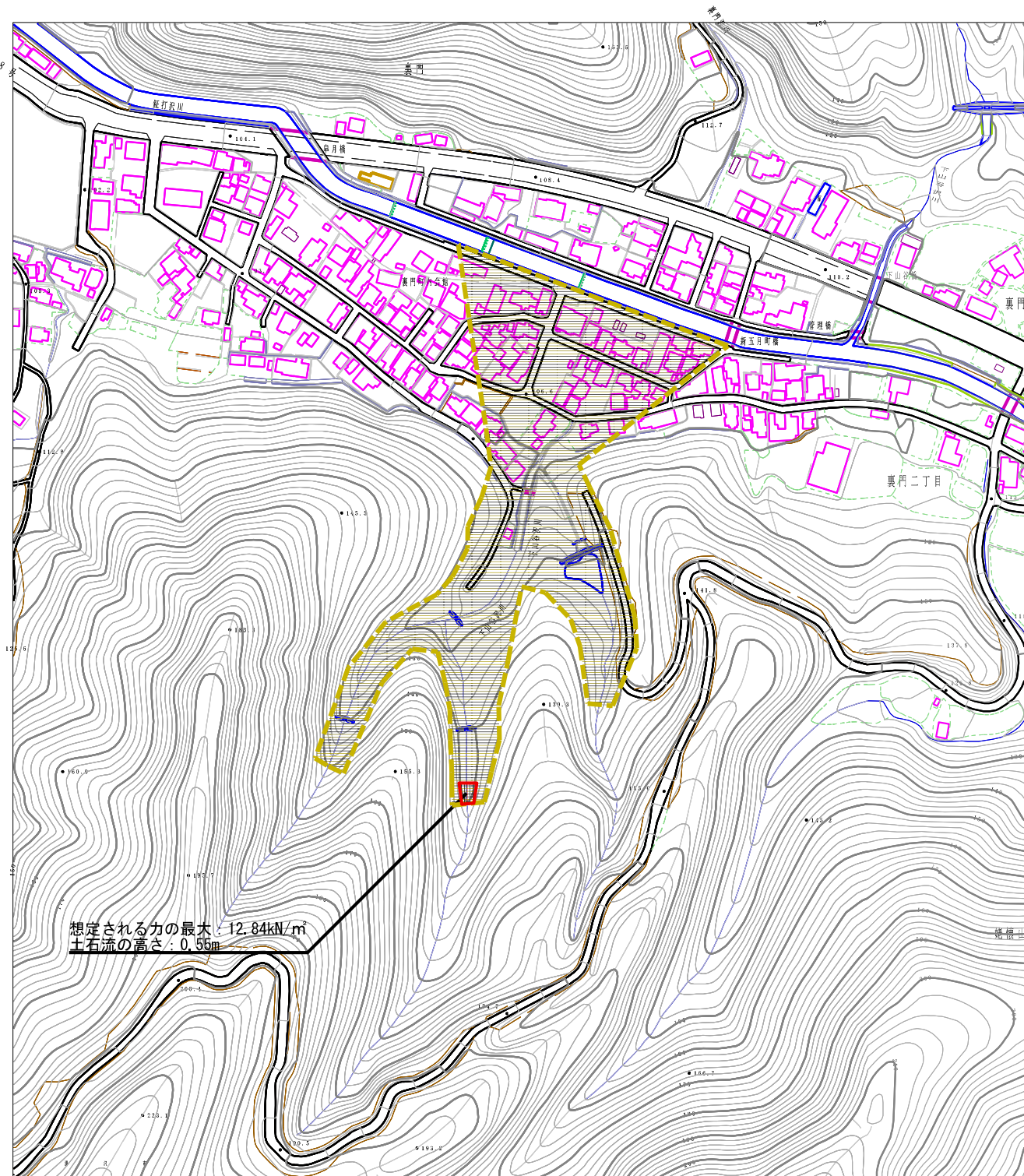
様式－1（土）
土砂災害警戒区域・土砂災害特別警戒区域 位置図

自然現象の種類	土石流
溪流番号	207-I-071
溪流名	裏門ノ沢2
所在地	秋田県湯沢市裏門二丁目、字姥懐山及び字松長根山

この地図は、国土地理院長の承認を得て、同院発行の1/25,000 地形図、1/200,000 地勢図を複製したものです。（承認番号 平20東複第217号）

土砂災害警戒区域等の指定の公示に係る図書（その2）

面番 398



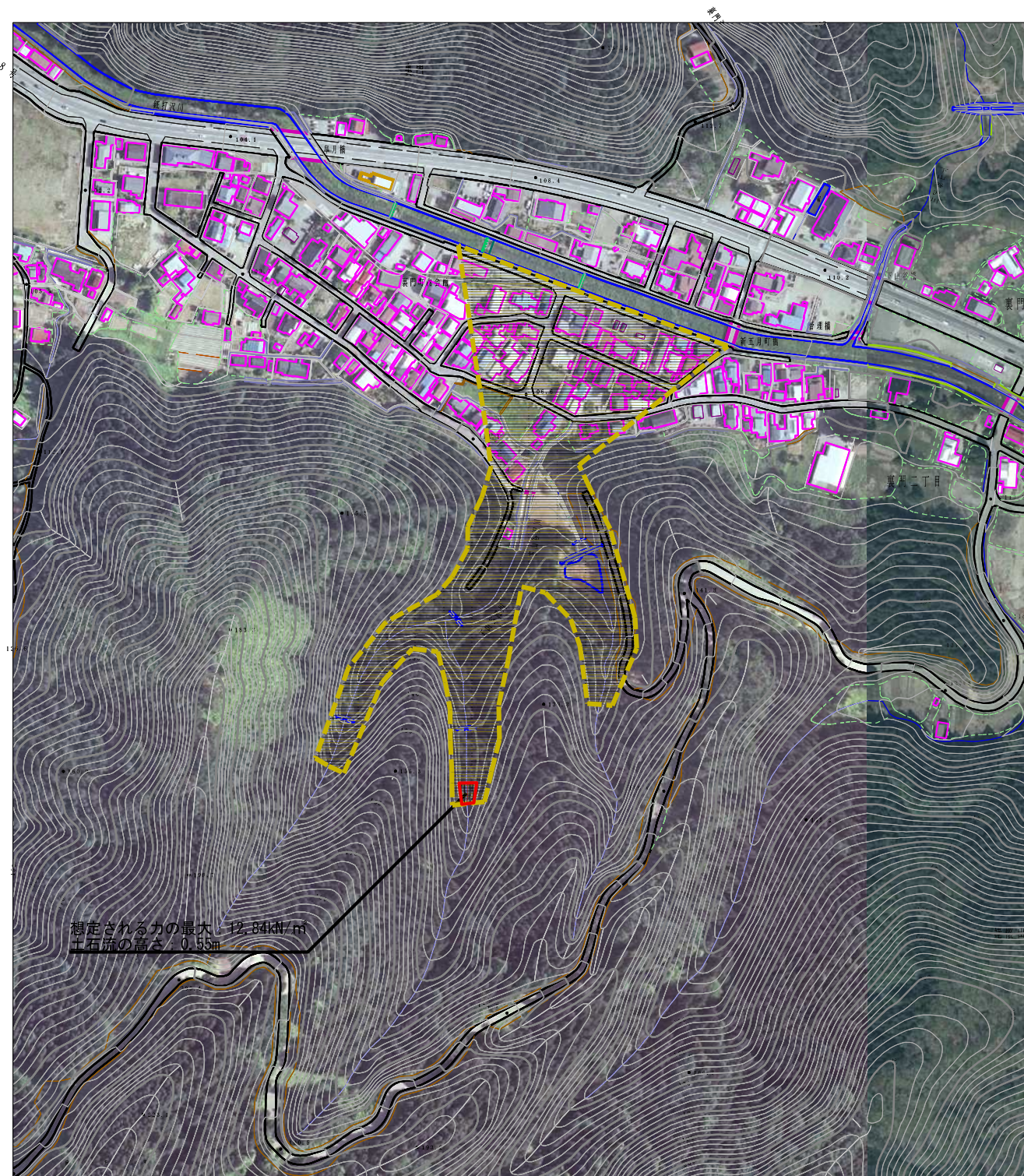
想定される力の最大: 12.84kN/m²
土石流の高さ: 0.55m

0 1 × 100m

様式-2(土) 土砂災害警戒区域・土砂災害特別警戒区域 区域図 (その1)	土砂災害防止法施行令第2条の基準に該当する区域		N 縮尺 1:2,500	自然現象 の種類	土石流	溪流番号	207-I-071
	土砂災害防止法施行令第3条の基準に該当する区域			告示番号	第64号	溪流名	裏門ノ沢2
	それ以外の区域			告示年月日	令和2年2月18日	所在地	秋田県湯沢市裏門二丁目、 宇姥横山及び宇姥長根山

土砂災害警戒区域等の指定の公示に係る図書（その2）

図面 3 9



想定される力の最大 12.84kN/m²
土石流の高さ 0.55m



様式-2(土) 土砂災害警戒区域・土砂災害特別警戒区域 区域図 (その2)	土砂災害防止法施行令第2条の基準に該当する区域		N 縮尺 1:2,500	自然現象の種類	土石流	渓流番号	207-I-071
	土砂災害防止法施行令第3条の基準に該当する区域			告示番号	第64号	渓流名	裏門ノ沢2
	それ以外の区域			告示年月日	令和2年2月18日	所在地	秋田県湯沢市裏門二丁目、宇姥横山及び宇松長根山

