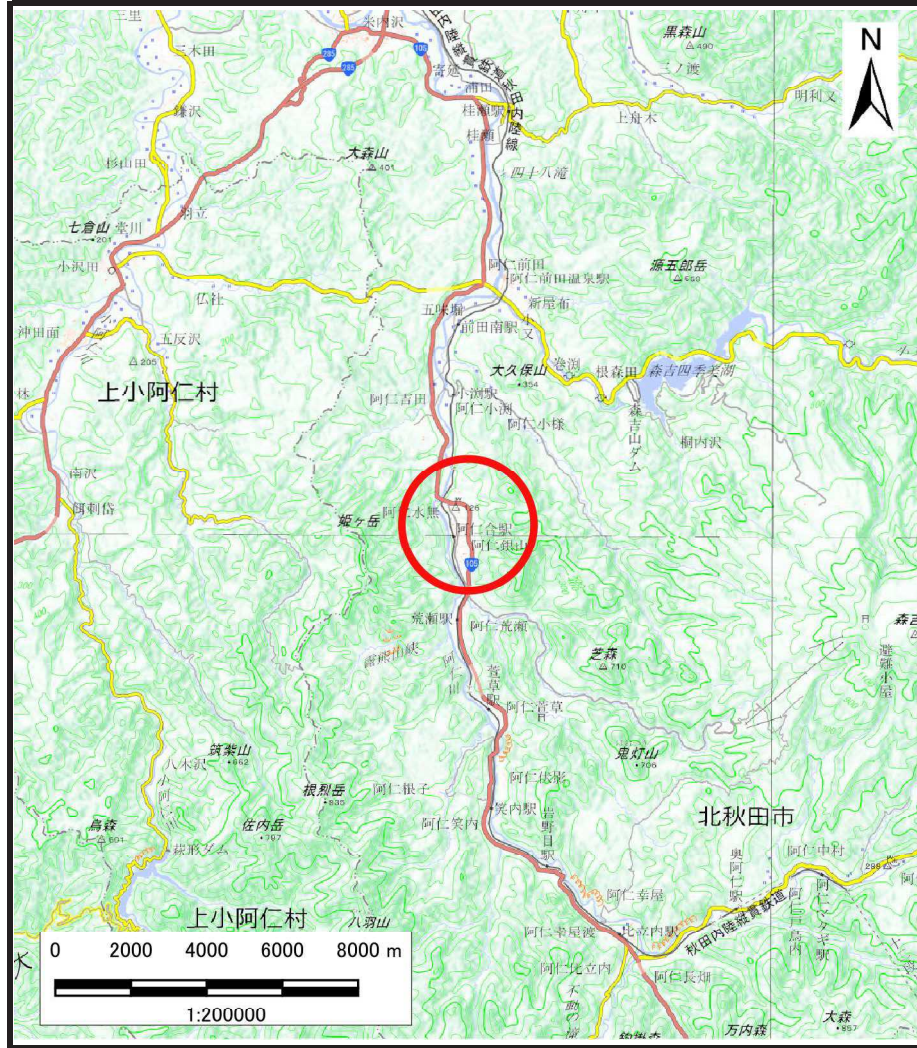
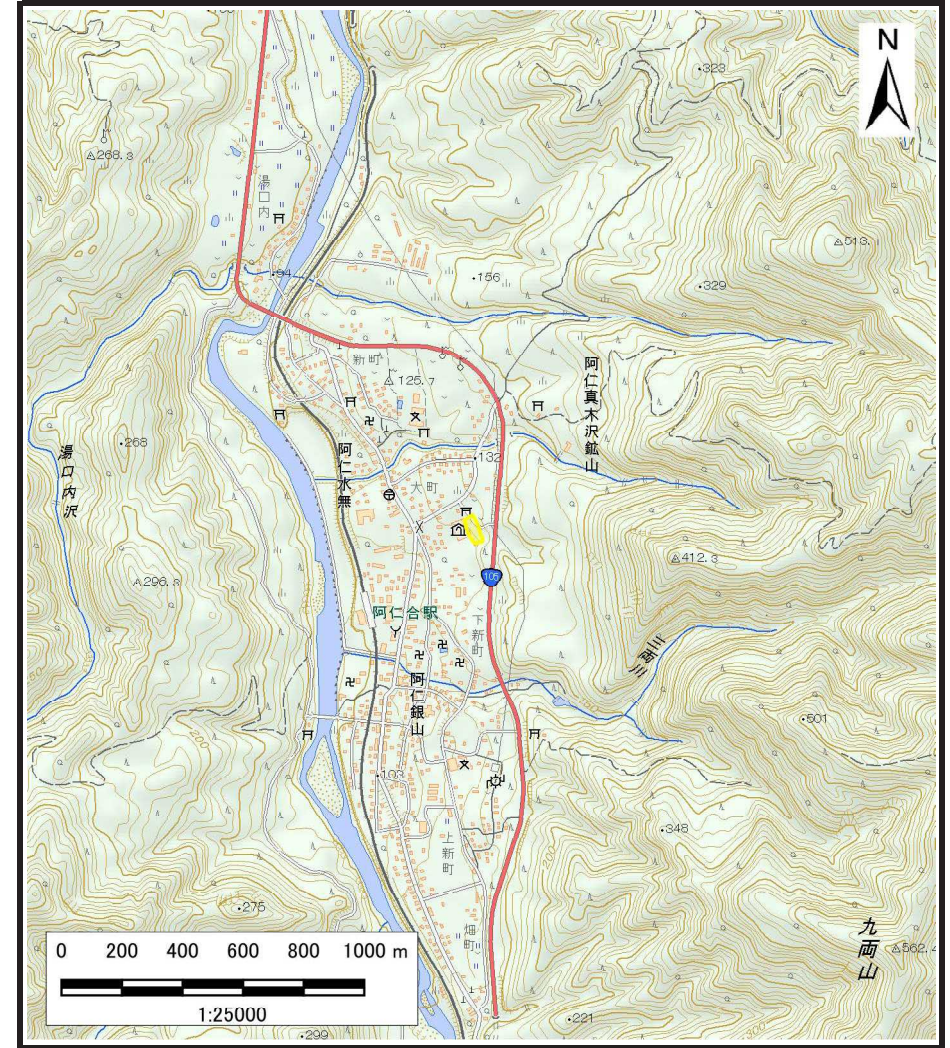


土砂災害警戒区域等の指定の公示に係る図書（その1）



(1/200,000)

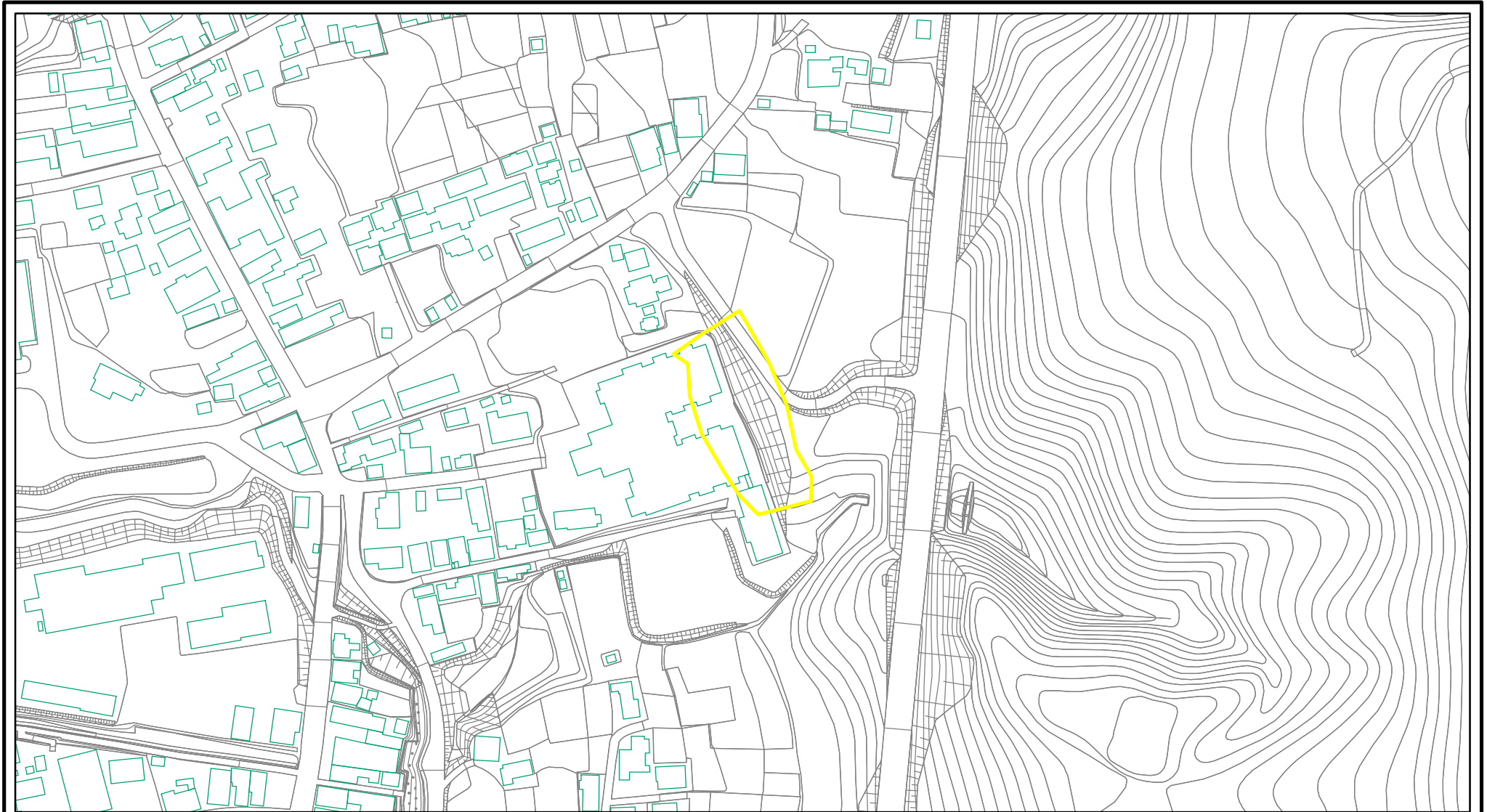


(1/25,000)

様式-1 (急)
土砂災害警戒区域 位置図

自然現象の種類	急傾斜地の崩壊
箇所番号	I-1129
箇所名	水無
所在地	秋田県北秋田市阿仁水無字宮後

土砂災害警戒区域等の指定の公示に係る図書(その2)



0 25 50 100
m

様式-2(急)
土砂災害警戒区域 区域図(その1)

土砂災害防止法施行令第二条の基準に該当する区域



縮尺
1:2,500

自然現象の種類	急傾斜地の崩壊	箇所番号	I-1129
告示番号	第222号	箇所名	水無
告示年月日	令和6年5月14日	所在地	秋田県北秋田市阿仁水無字宮後

土砂災害警戒区域等の指定の公示に係る図書(その2)



0 25 50 100
m

様式-2(急)
土砂災害警戒区域 区域図(その1)

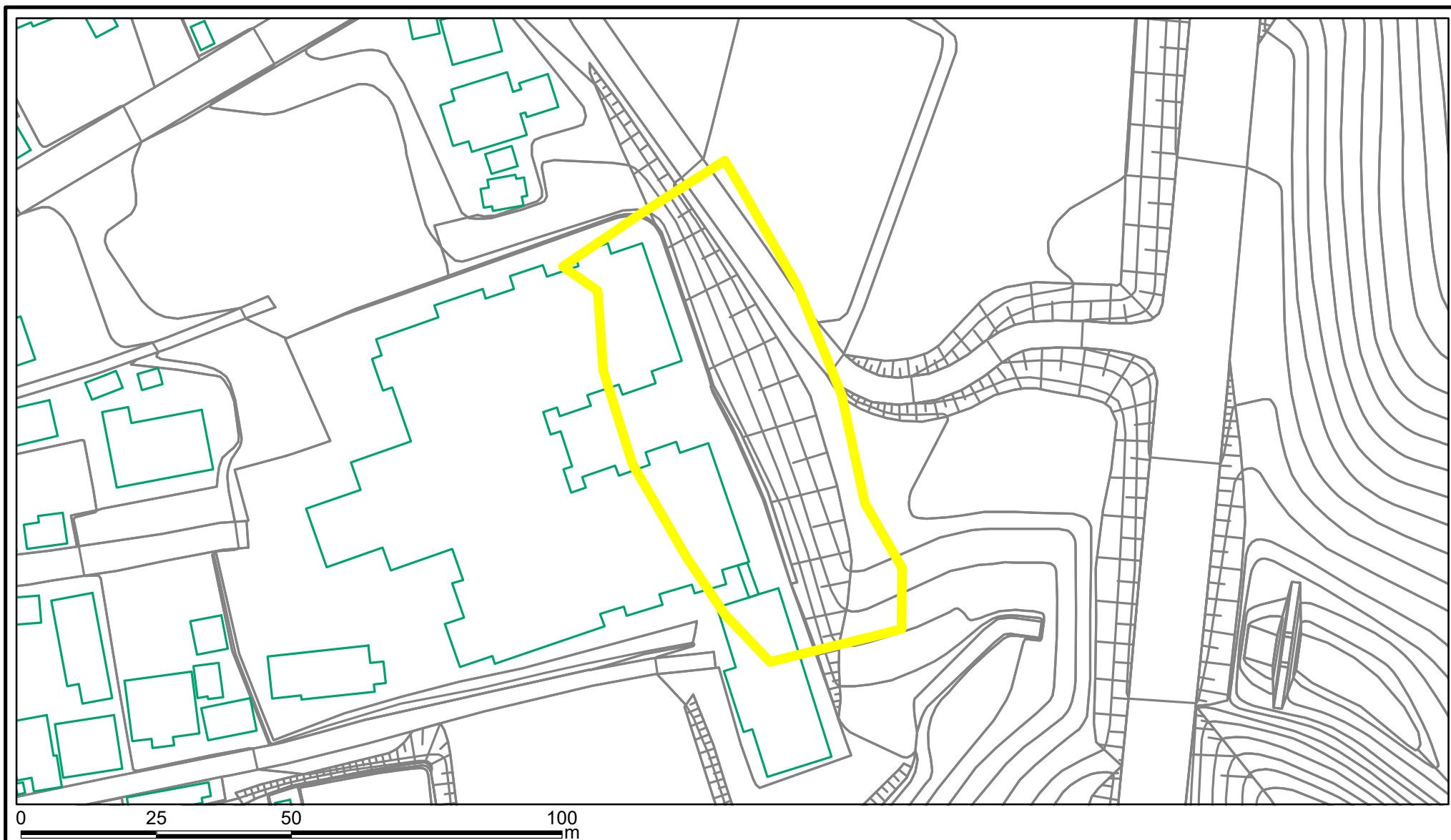
土砂災害防止法施行令第二条の基準に該当する区域




縮尺
1:2,500

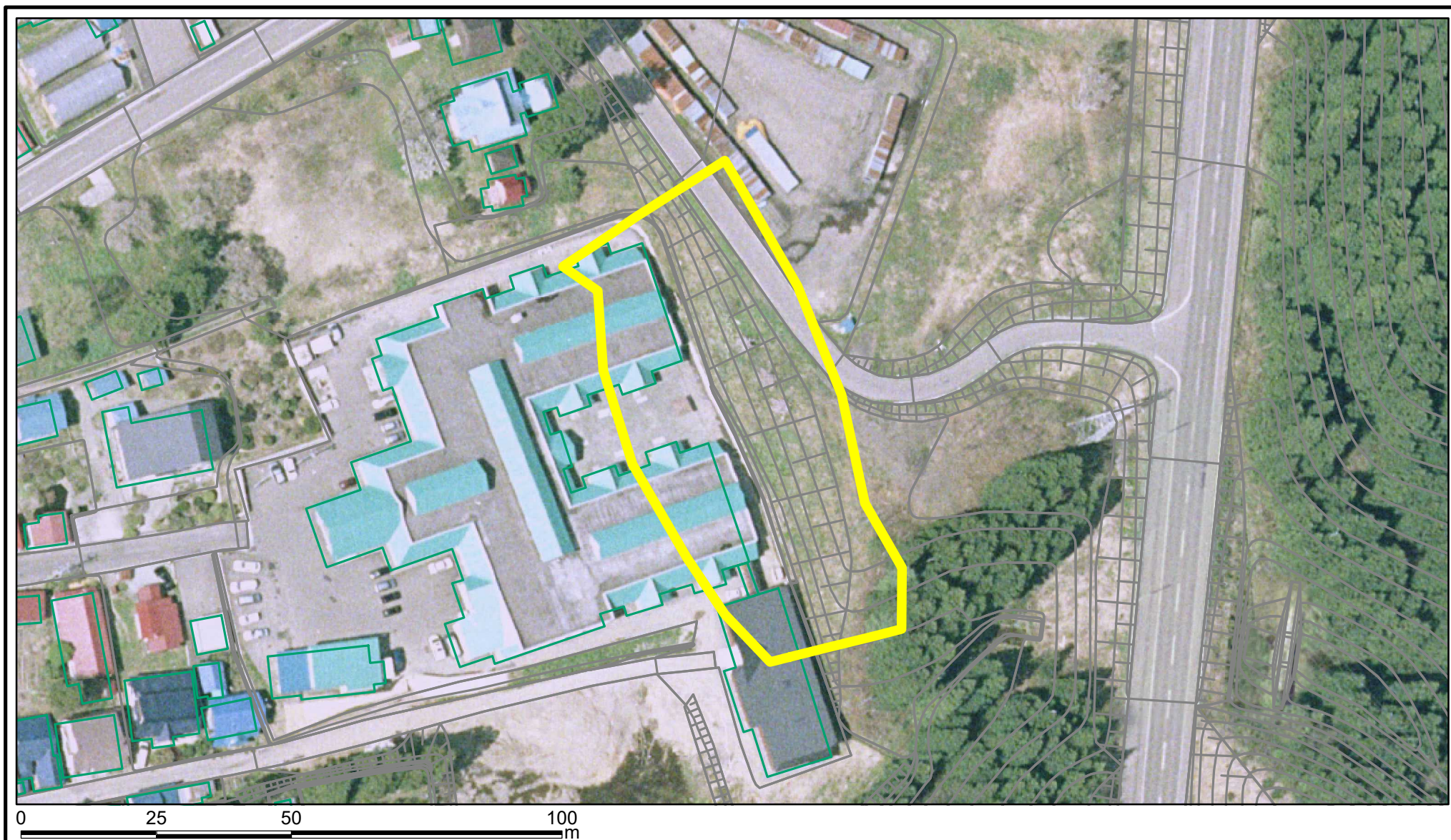
自然現象の種類	急傾斜地の崩壊	箇所番号	I-1129
告示番号	第222号	箇所名	水無
告示年月日	令和6年5月14日	所在地	秋田県北秋田市阿仁水無字宮後


土砂災害警戒区域等の指定の公示に係る図書(その2-1)



様式-2-1(急) 土砂災害警戒区域 区域図(その2)	土砂災害防止法施行令第二条の基準に該当する区域		N 縮尺 1:1,000	自然現象の種類 急傾斜地の崩壊	箇所番号 I-1129
				告示番号 第222号	箇所名 水無
				告示年月日 令和6年5月14日	所在地 秋田県北秋田市阿仁水無字宮後

土砂災害警戒区域等の指定の公示に係る図書(その2-1)



様式-2-1(急) 土砂災害警戒区域 区域図(その2)	土砂災害防止法施行令第二条の基準に該当する区域		N 縮尺 1:1,000	自然現象の種類	急傾斜地の崩壊	箇所番号	I-1129
				告示番号	第222号	箇所名	水無
				告示年月日	令和6年5月14日	所在地	秋田県北秋田市阿仁水無字宮後