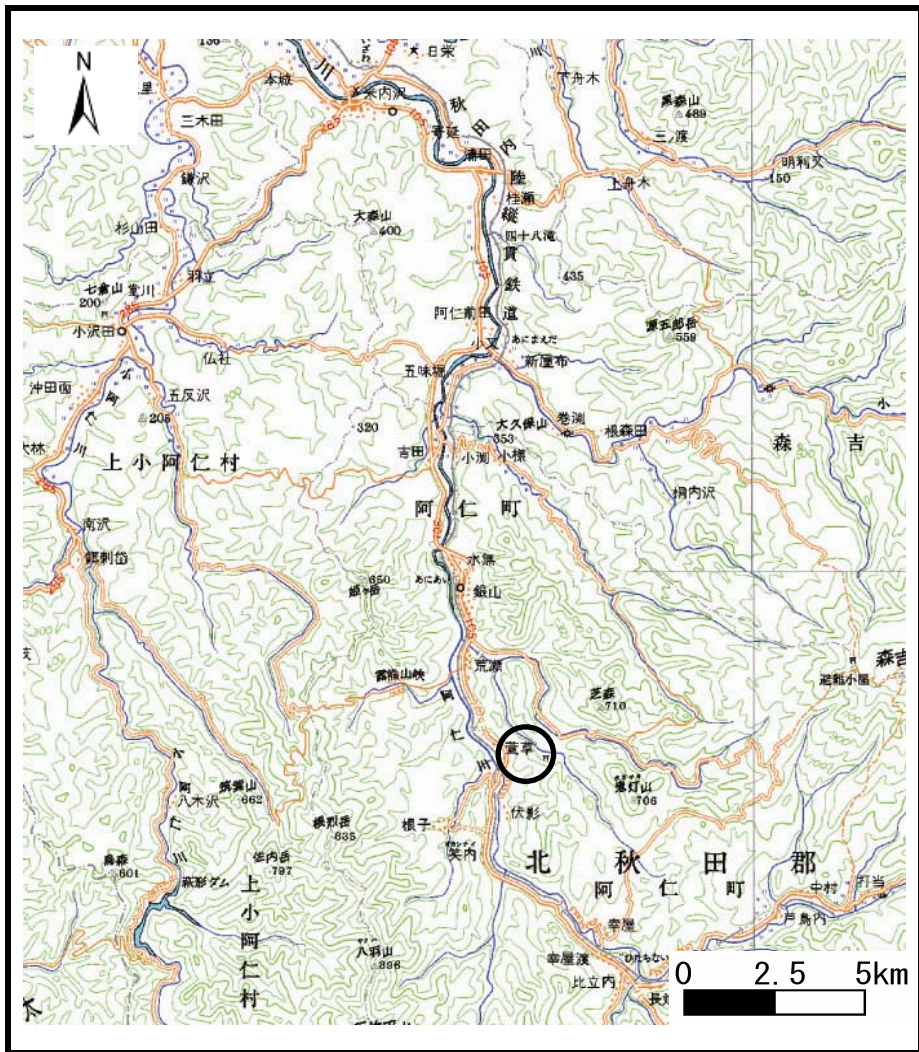
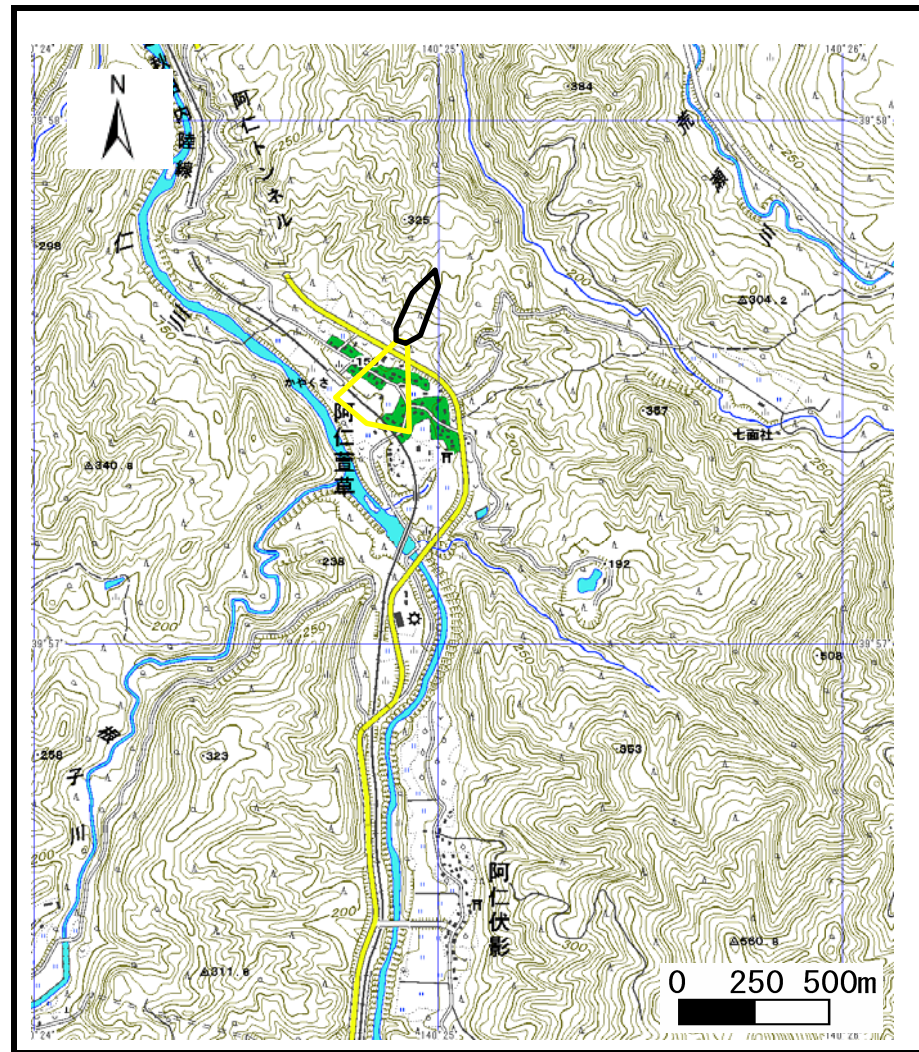


# 土砂災害警戒区域等の指定の公示に係る図書（その1）



(1/200,000)



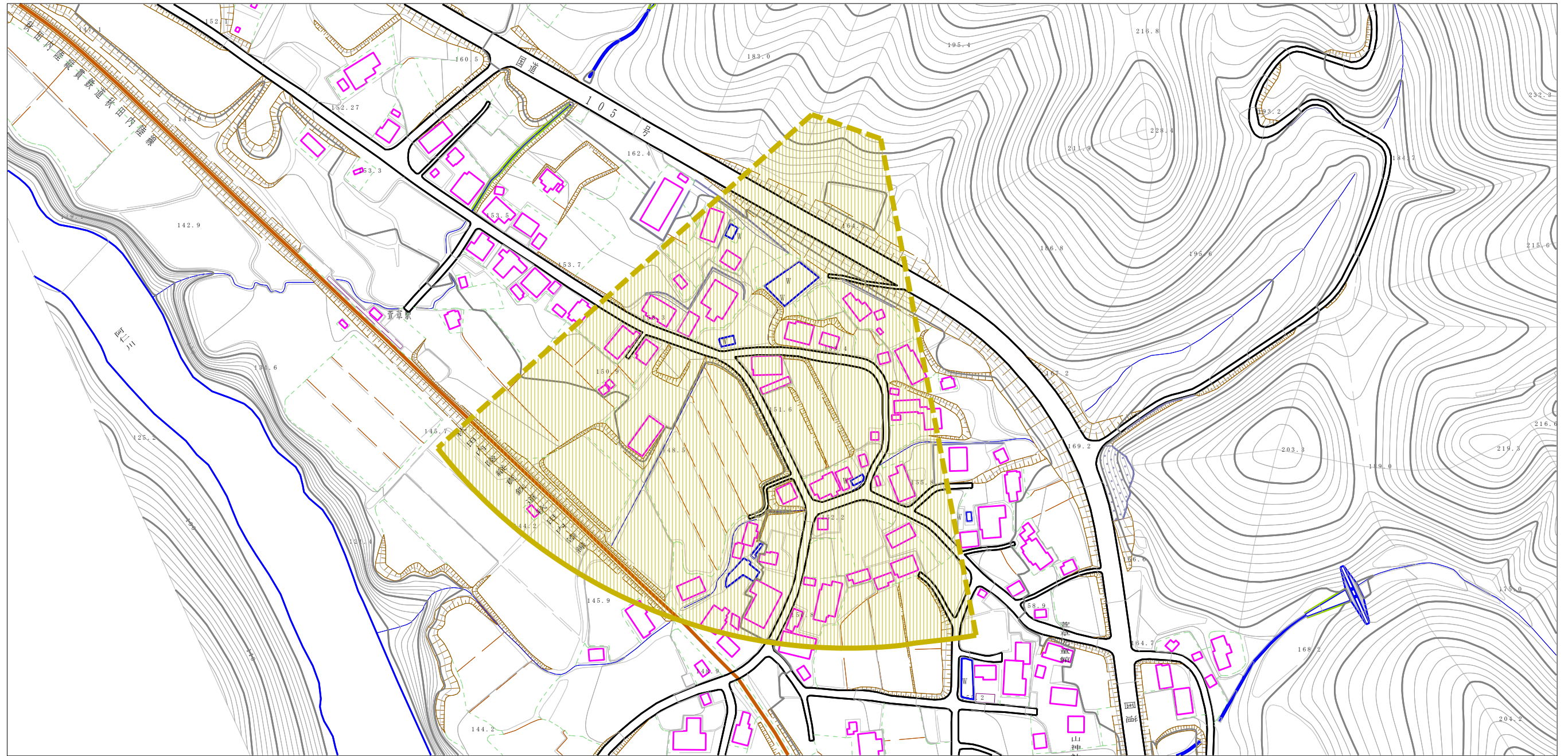
(1/25,000)

様式-1 (土)  
土砂災害警戒区域・土砂災害特別警戒区域 位置図

自然現象の種類	土石流
溪流番号	324-I-033-2
溪流名	萱草沢2
所在地	秋田県北秋田市阿仁萱草字中佐山、字水上市、字十二沢

この地図は、国土地理院長の承認を得て、同院発行の20万分の1・2万5千分の1の地形図を複製したものである。（承認番号 平22業複、第372号）

# 土砂災害警戒区域等の指定の公示に係る図書（その2）



0 1 × 100m

様式-2(土)

土砂災害警戒区域・土砂災害特別警戒区域  
区域図

土砂災害防止法施行令第二条の基準に該当する区域

土石流の高さが1mを超える場合、土石等の移動による力が50kN/m<sup>2</sup>を超える区域

土石流の高さが1mを超える場合、土石等の移動による力が50kN/m<sup>2</sup>以下の区域

それ以外の区域



縮尺  
1:2,500

自然現象  
の種類

告示番号

告示年月日

土石流

溪流番号

溪流名

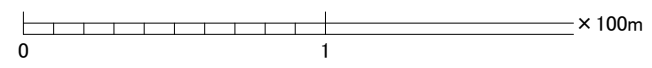
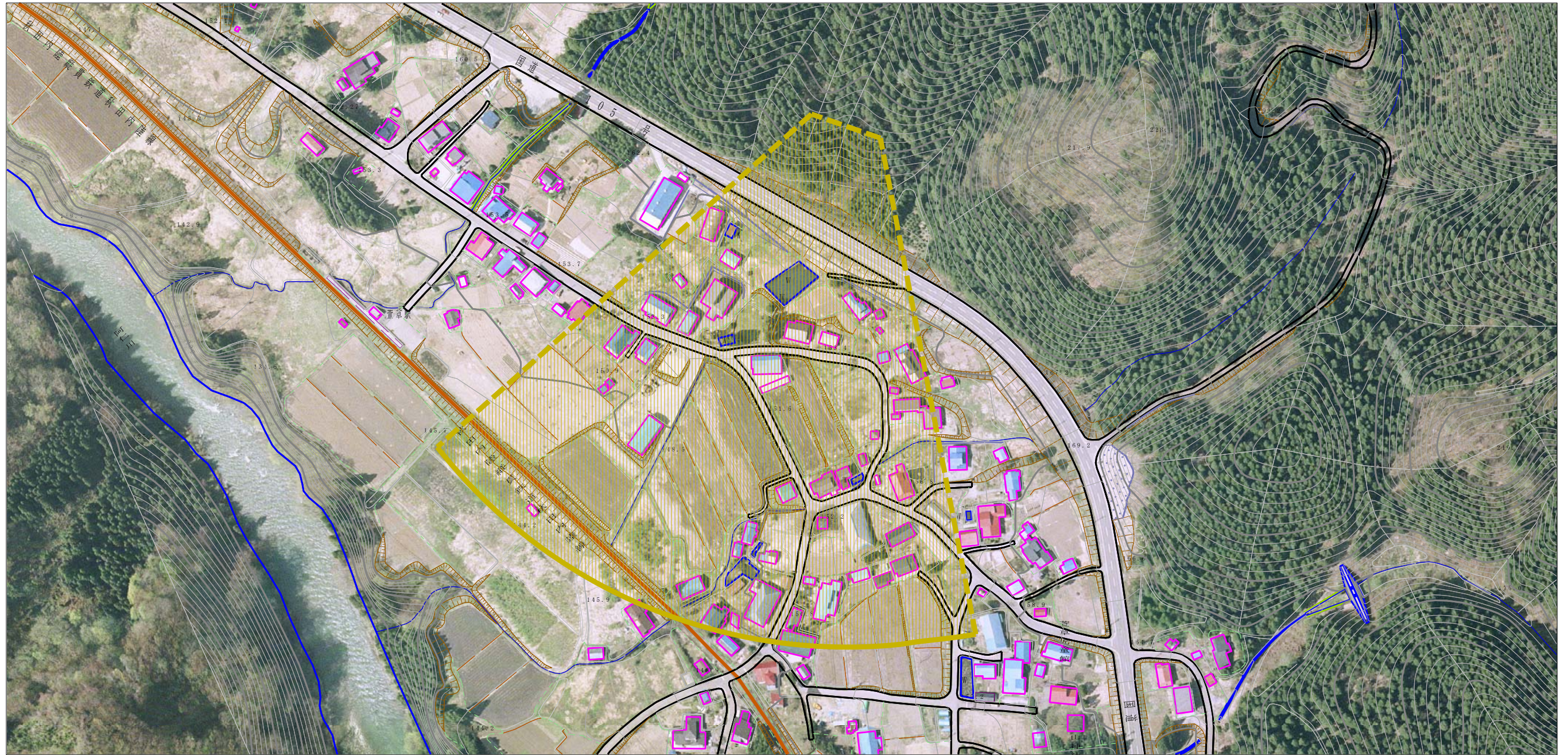
所在地

324-I-033-2

萱草沢2

秋田県北秋田市阿仁萱草  
字中佐山, 字水上口, 字十二沢

参考資料 (その3)



参考資料

土砂災害防止法施行令第二条の基準に該当する区域



自然現象の種類

土石流

溪流番号

324-I-033-2

土砂災害防止法施行令第三条の基準に該当する区域



縮尺

告示番号

溪流名

萱草沢2

それ以外の区域



1:2,500

告示年月日

所在地

秋田県北秋田市阿仁萱草  
字中佐山, 字水上口, 字十二沢