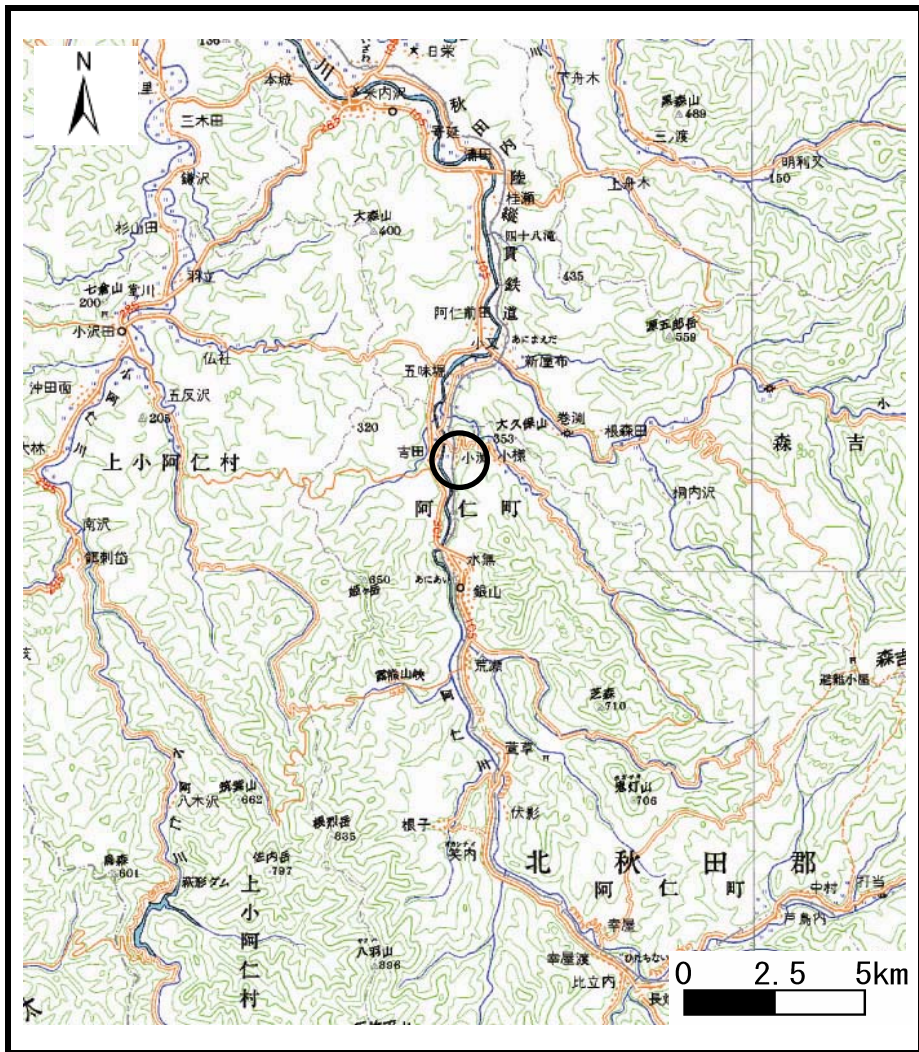
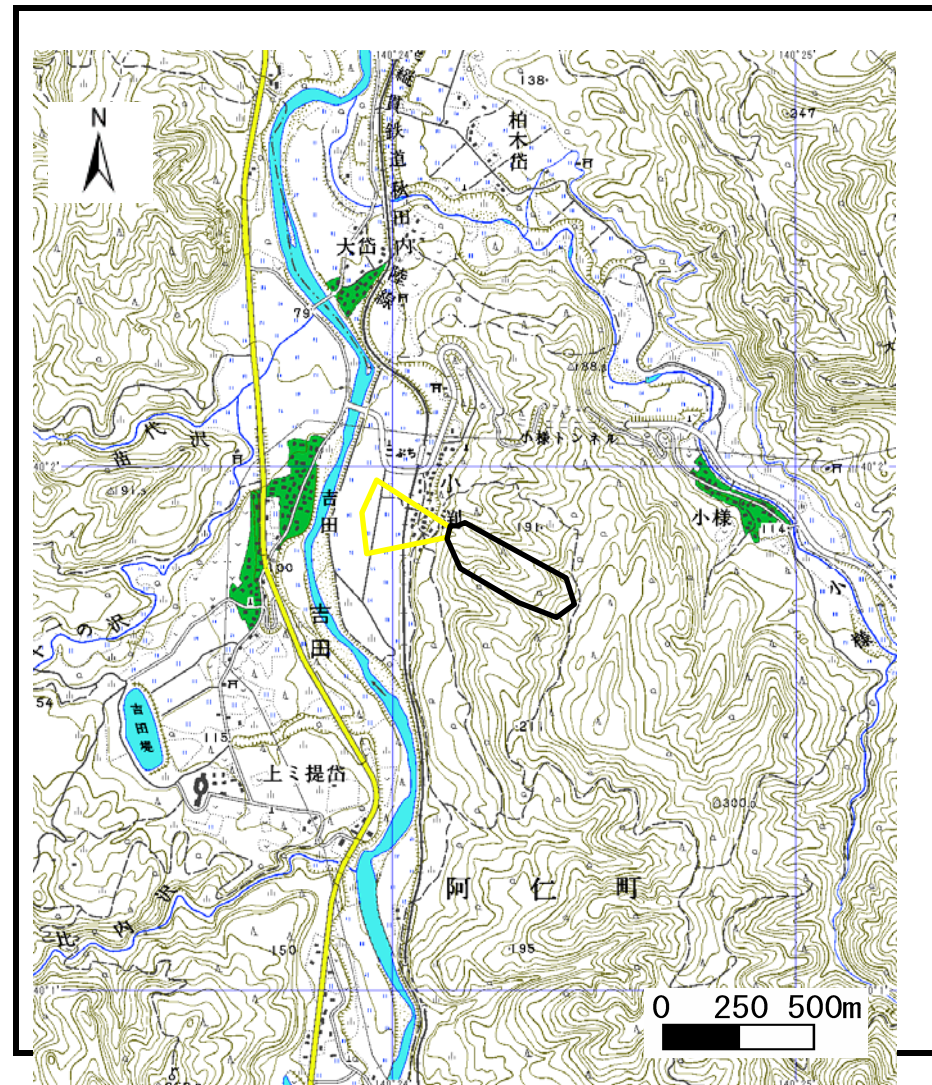


土砂災害警戒区域等の指定の公示に係る図書（その1）



(1/200,000)

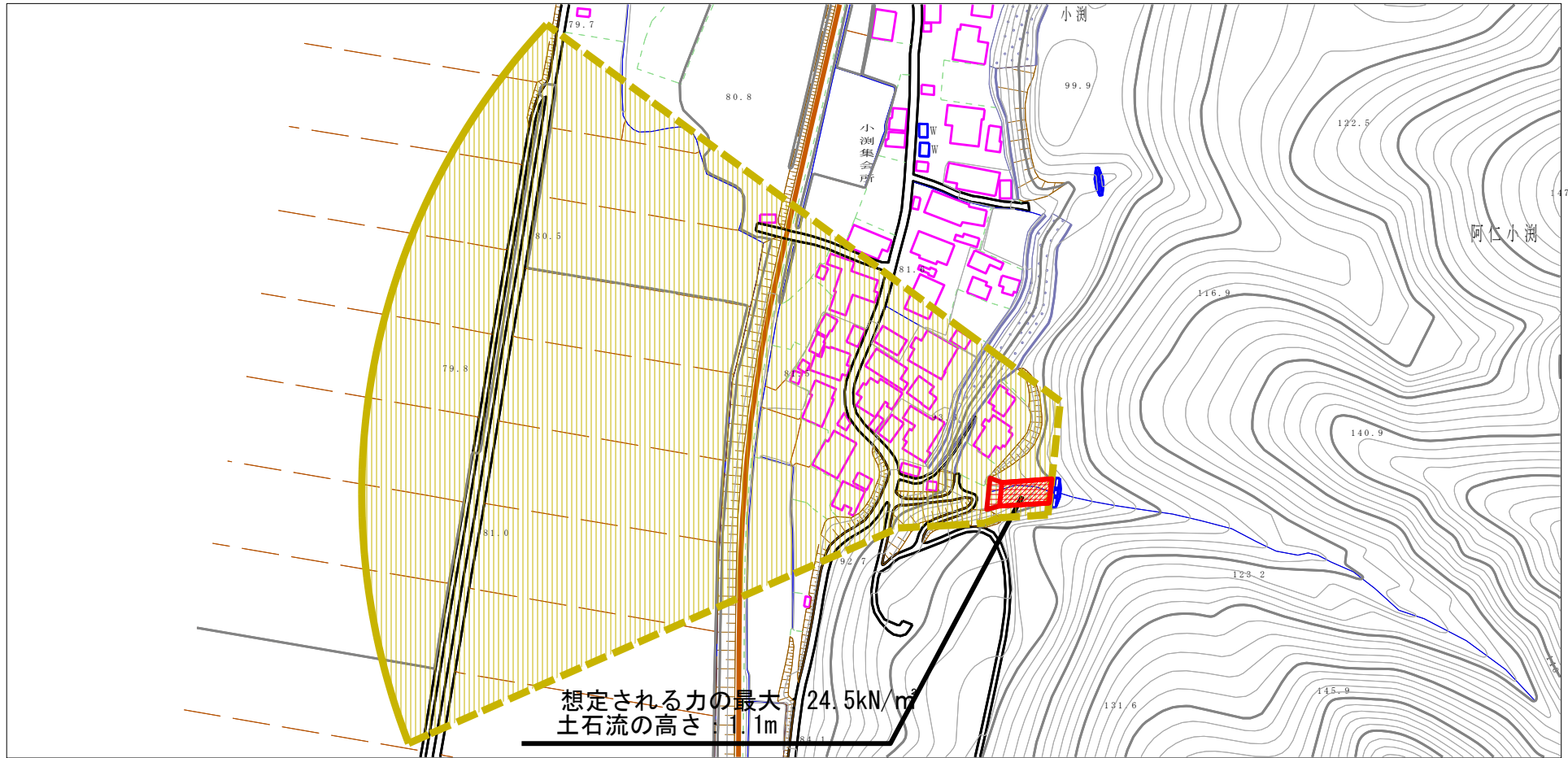


様式-1 (土)
土砂災害警戒区域・土砂災害特別警戒区域 位置図

自然現象の種類	土石流
溪流番号	324-I-049
溪流名	大矢沢
所在地	秋田県北秋田市阿仁小湊字小湊

この地図は、国土地理院長の承認を得て、同院発行の20万分の1・2万5千分の1の地形図を複製したものである。（承認番号 平22業複、第372号）

土砂災害警戒区域等の指定の公示に係る図書（その2）



0 100m

様式-2(土)

土砂災害警戒区域・土砂災害特別警戒区域
区域図

土砂災害防止法施行令第二条の基準に該当する区域

土砂災害防止
法施行令第三
条の基準に該
当する区域

土石流の高さが1mを超える場合、土石等の
移動による力が50kN/m²を超える区域

土石流の高さが1mを超える場合、土石等の
移動による力が50kN/m²以下の区域

それ以外の区域



N



縮尺
1:2,500

自然現象
の種類

土石流

告示番号

第163号

告示年月日

平成23年3月29日

溪流番号

324-I-049

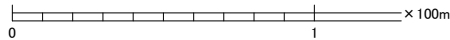
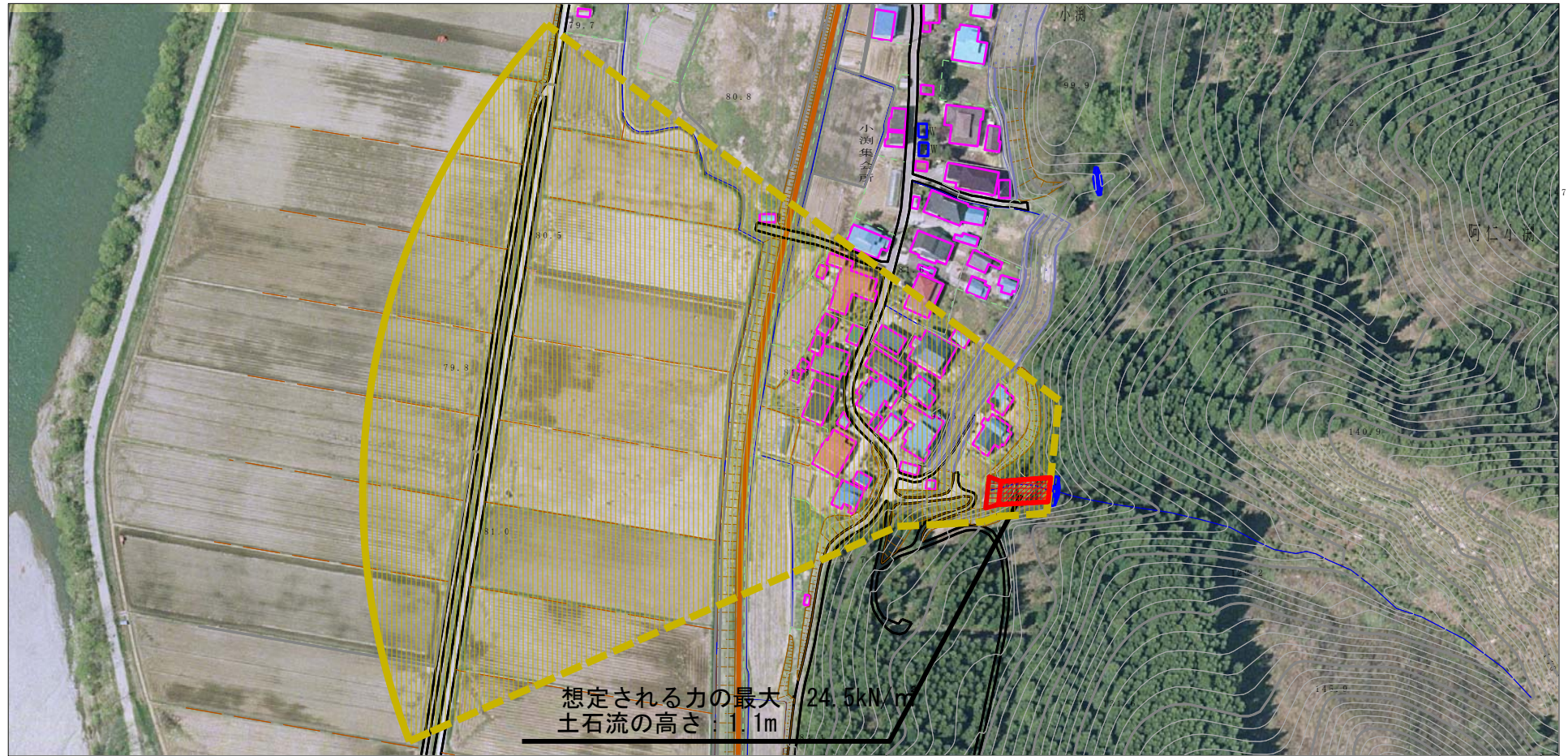
溪流名

大矢沢

所在地

秋田県北秋田市
阿仁小淵字小淵

参考資料 (その3)



参考資料

土砂災害防止法施行令第二條の基準に該当する区域	土砂災害防止法施行令第二條の基準に該当する区域		N 縮尺 1:2,500	自然現象の種類	土石流	溪流番号	324-I-049
	土砂災害防止法施行令第三條の基準に該当する区域			告示番号	第163号	溪流名	大矢沢
	それ以外の区域			告示年月日	平成23年3月29日	所在地	秋田県北秋田市 阿仁小淵字小淵