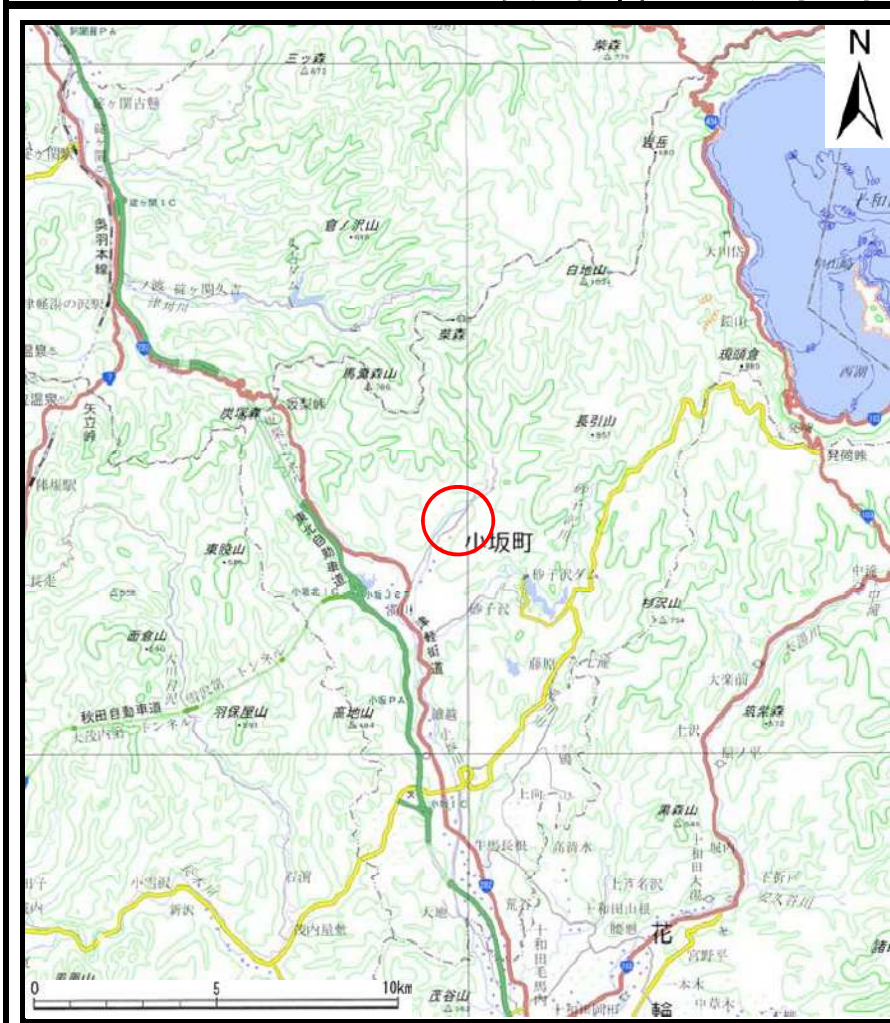
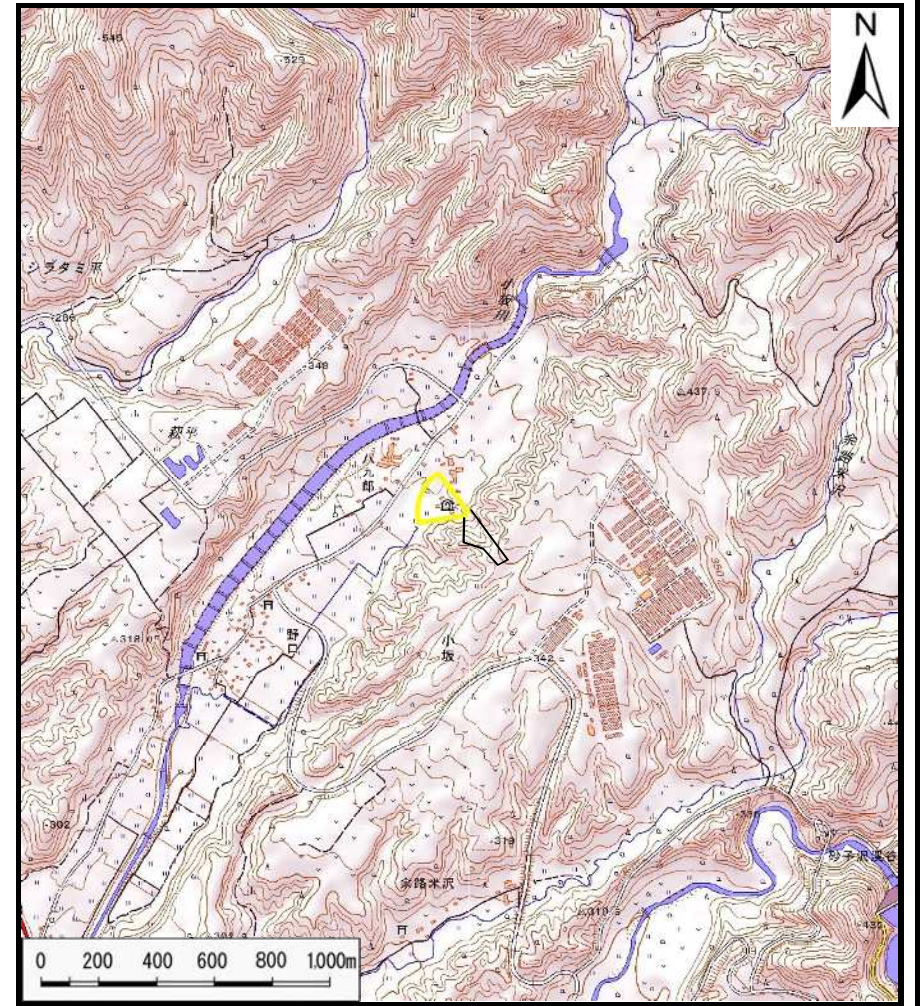


# 土砂災害警戒区域等の指定の公示に係る図書（その1）



(1/200,000)



(1/25,000)

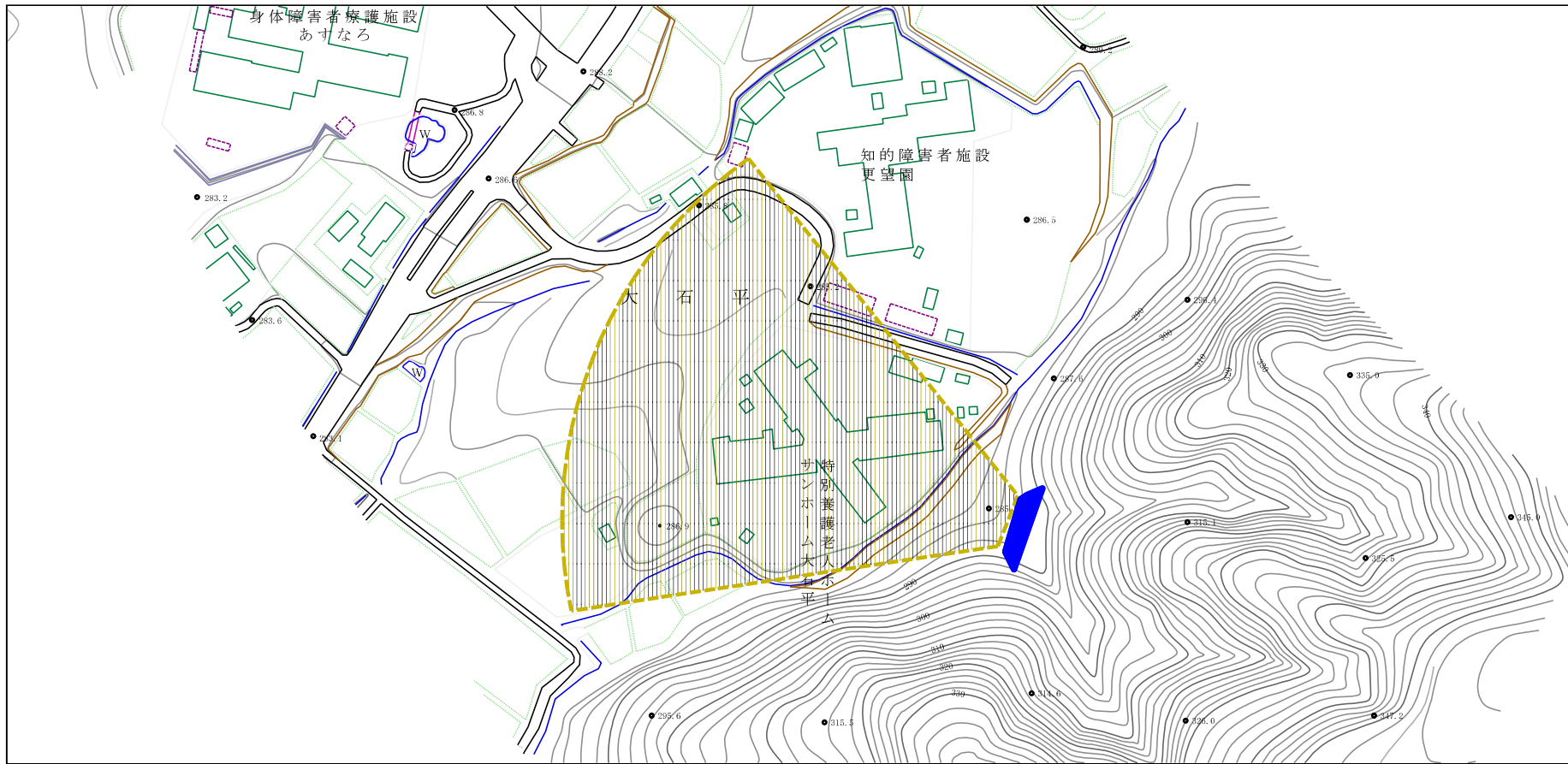
様式-1 (土)  
土砂災害警戒区域・土砂災害特別警戒区域 位置図

自然現象の種類	土石流
溪流番号	I-0068
溪流名	八九郎東沢2
所在地	秋田県鹿角郡小坂町小坂字大石平

「測量法に基づく国土地理院長承認（複製）R 2Jhf 535」「本製品を複製する場合には、国土地理院の長の承認を得なければならない。」



# 土砂災害警戒区域等の指定の公示に係る図書（その2）



様式-2(土)

土砂災害警戒区域・土砂災害特別警戒区域  
区域図

土砂災害防止法施行令第二条の基準に該当する区域

土砂災害防止  
法施行令第三  
条の基準に該  
当する区域

土石流の高さが1mを超える場合、土石等の  
移動による力が50kN/m<sup>2</sup>を超える区域

土石流の高さが1mを超える場合、土石等の  
移動による力が50kN/m<sup>2</sup>以下の区域

それ以外の区域



縮尺  
1:2,500

自然現象  
の種類

土石流

告示番号

第437号

告示年月日

令和3年8月10日

溪流番号

I-0068

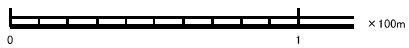
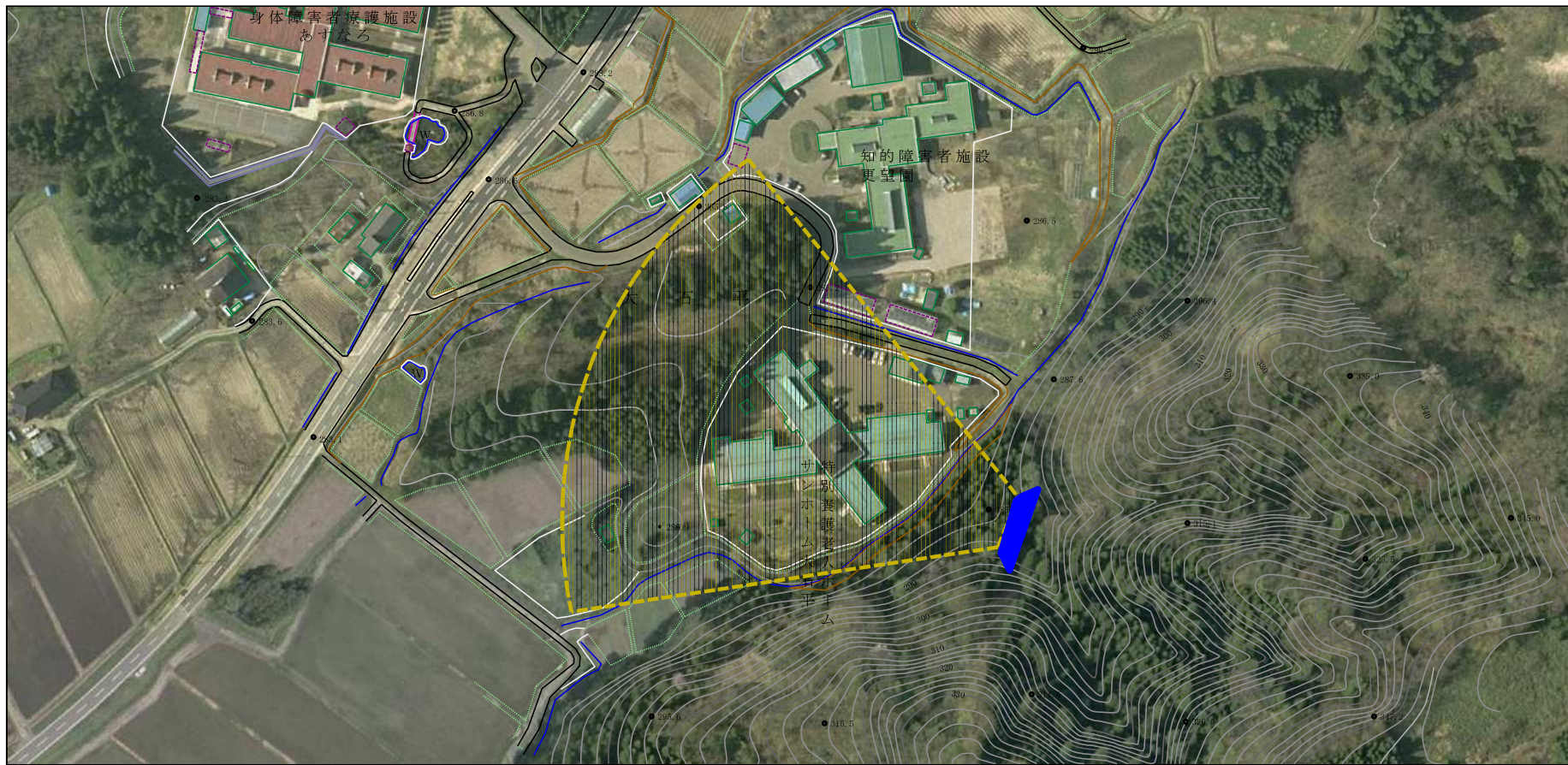
溪流名

八九郎東沢2




所在地

秋田県鹿角郡小坂町  
小坂字大石平

# 土砂災害警戒区域等の指定の公示に係る図書（その2）



## 参考資料

参考資料	土砂災害防止法施行令第二条の基準に該当する区域		N 縮尺 1:2,500	自然現象の種類	土石流	溪流番号	I-0068
	土砂災害防止法施行令第三条の基準に該当する区域			告示番号	第437号	溪流名	八九郎東沢2
	それ以外の区域			告示年月日	令和3年8月10日	所在地	秋田県鹿角郡小坂町 小坂字大石平

