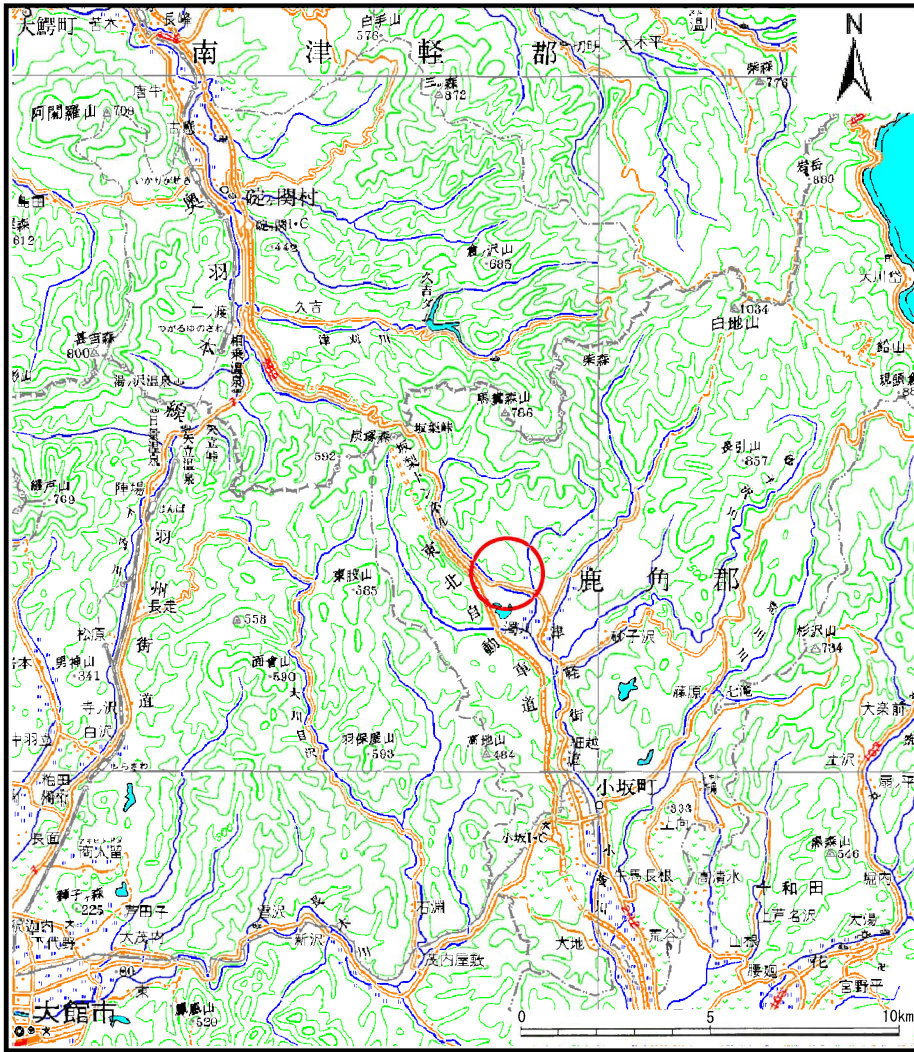
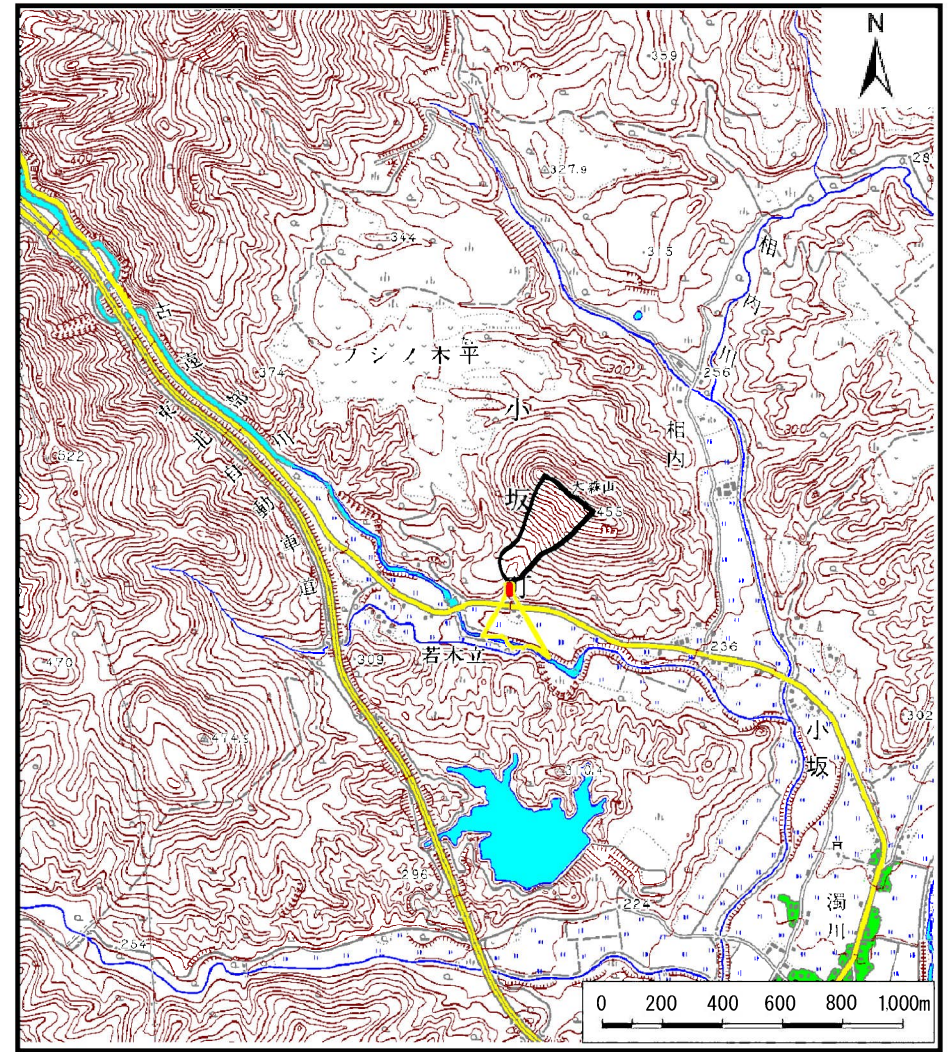


# 土砂災害警戒区域の指定の公示に係る図書（その1）



(1/200,000)



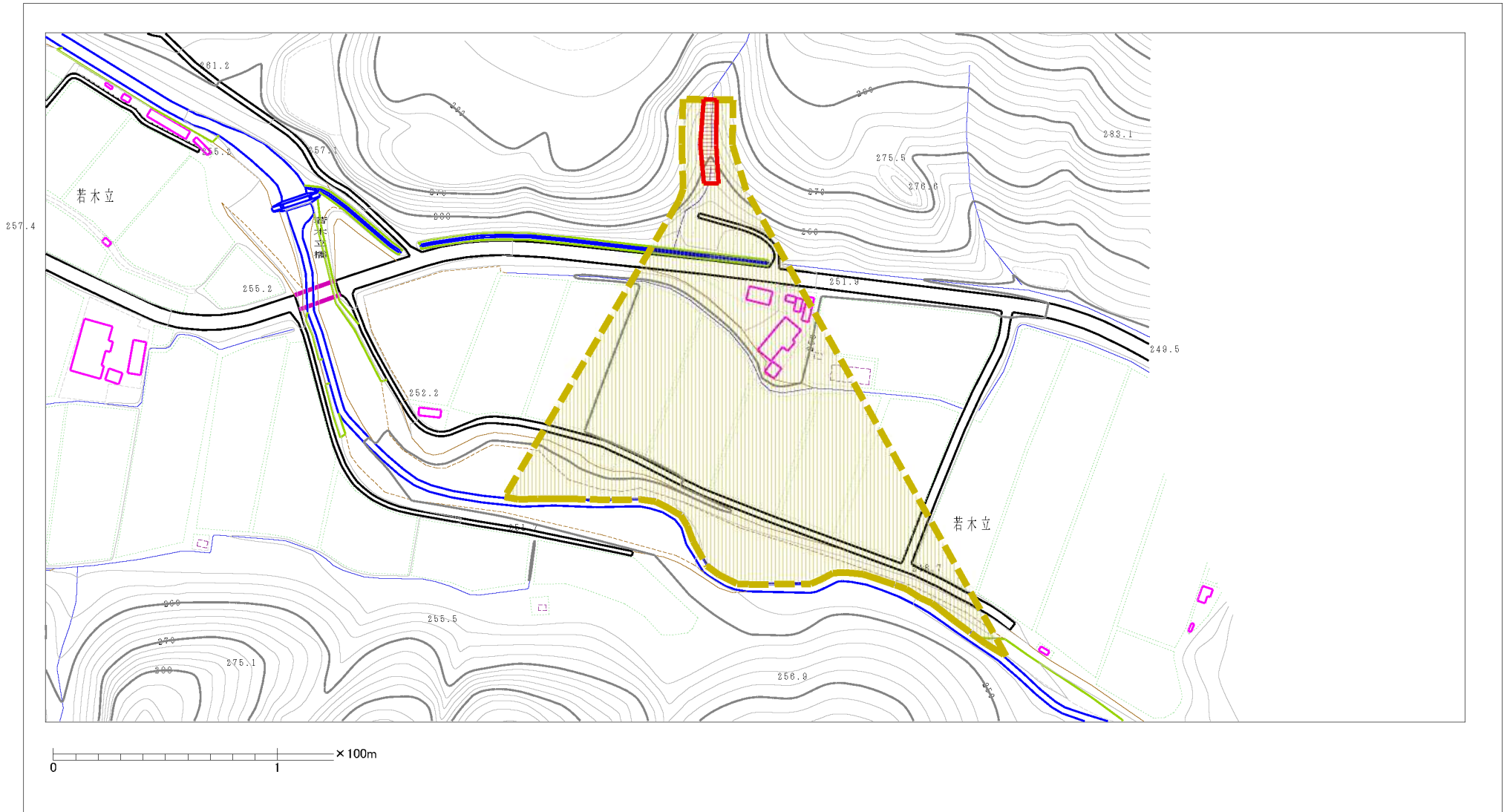
(1/25,000)

様式－1（土）  
土砂災害警戒区域・土砂災害特別警戒区域 位置図

|         |                 |
|---------|-----------------|
| 自然現象の種類 | 土石流             |
| 溪流番号    | Ⅱ-0076          |
| 溪流名     | 若木立沢2           |
| 所在地     | 秋田県鹿角郡小坂町小坂字若木立 |

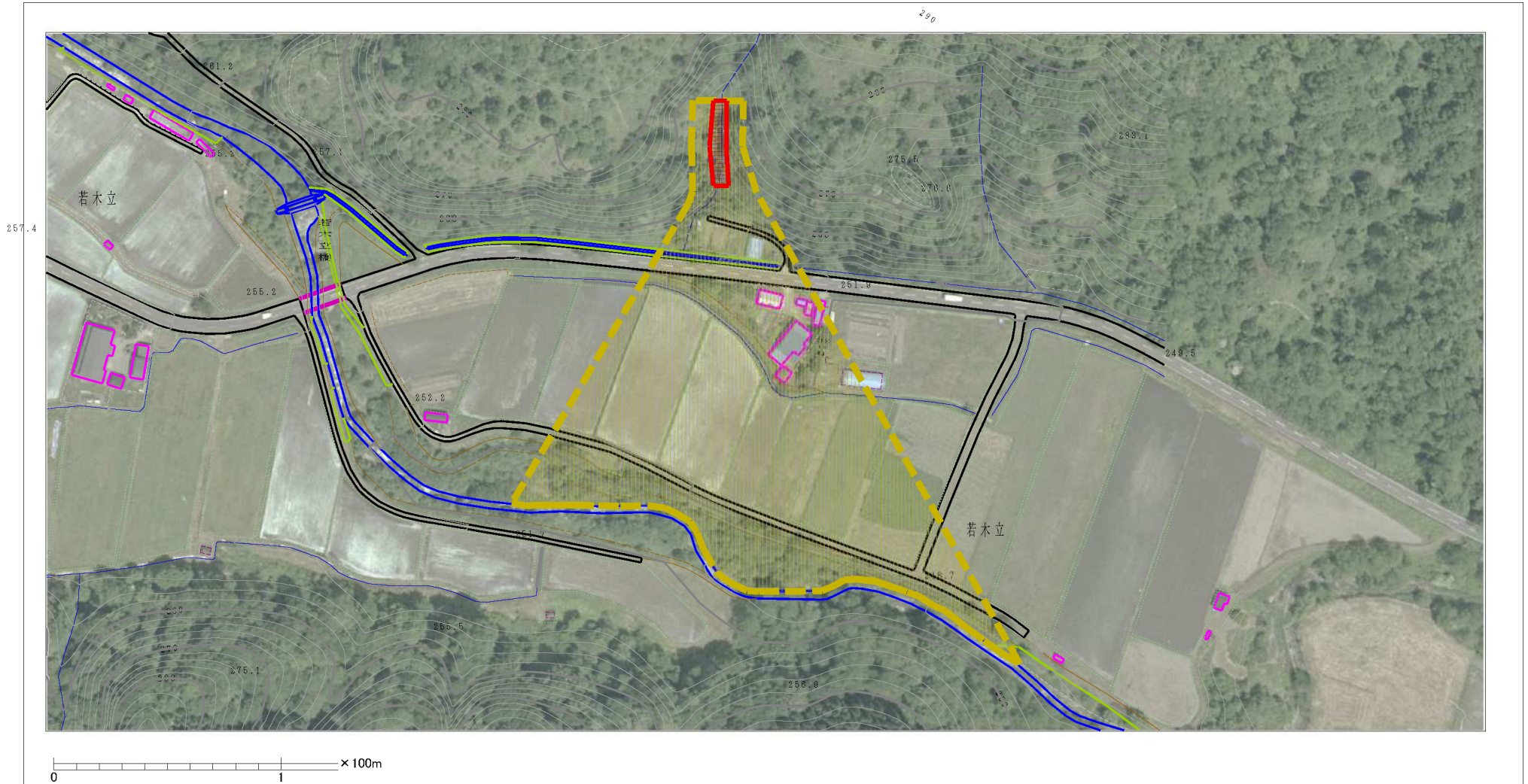
この地図は、国土地理院長の承認を得て、同院発行の1/200,000地勢図、1/25,000地形図を複製したものである。（承認番号 平22東複、第125号）

# 土砂災害警戒区域等の指定の公示に係る図書（その2）








|  |                         |  |                        |         |             |      |                 |
|--|-------------------------|--|------------------------|---------|-------------|------|-----------------|
| <b>様式-2(土)</b><br>土砂災害警戒区域・土砂災害特別警戒区域<br>区域図 | 土砂災害防止法施行令第二条の基準に該当する区域 |  | N<br><br>縮尺<br>1:2,500 | 自然現象の種類 | 土石流         | 溪流番号 | II-0076         |
|  | 土砂災害防止法施行令第三条の基準に該当する区域 |  |                        | 告示番号    | 第493号       | 溪流名  | 若木立沢2           |
|  | それ以外の区域                 |  |                        | 告示年月日   | 平成23年11月22日 | 所在地  | 秋田県鹿角郡小坂町小坂字若木立 |

# 土砂災害警戒区域等の指定の公示に係る図書（その2）



## 参考資料

|                         |   |                    |             |     |      |         |      |       |     |       |
|-------------------------|---|--------------------|-------------|-----|------|---------|------|-------|-----|-------|
| 土砂災害防止法施行令第二條の基準に該当する区域 |  | N<br>縮尺<br>1:2,500 | 自然現象<br>の種類 | 土石流 | 溪流番号 | II-0076 |      |       |     |       |
|                         |  |                    |             |     |      |         | 告示番号 | 第493号 | 溪流名 | 若木立沢2 |
|                         |  |                    |             |     |      |         |      |       |     |       |
| 土砂災害防止法施行令第三條の基準に該当する区域 |  |                    |             |     |      |         |      |       |     |       |
| それ以外の区域                 |  |                    |             |     |      |         |      |       |     |       |

