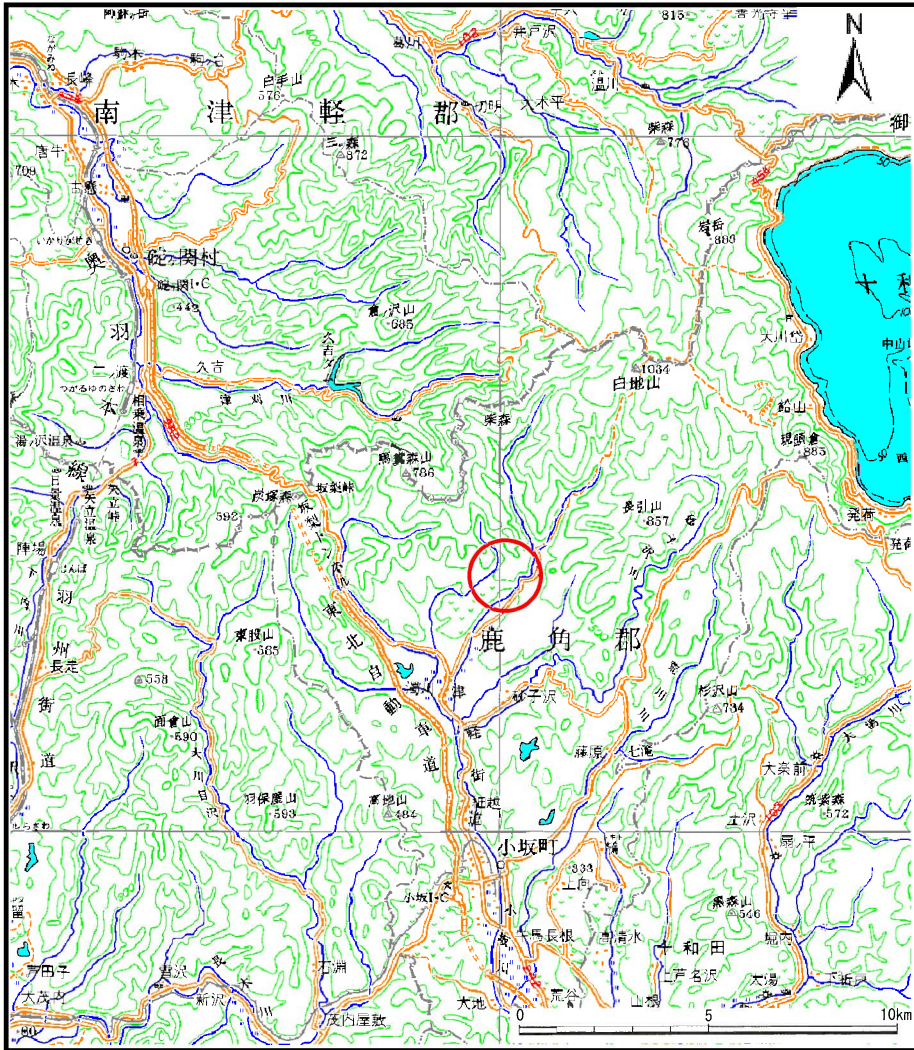
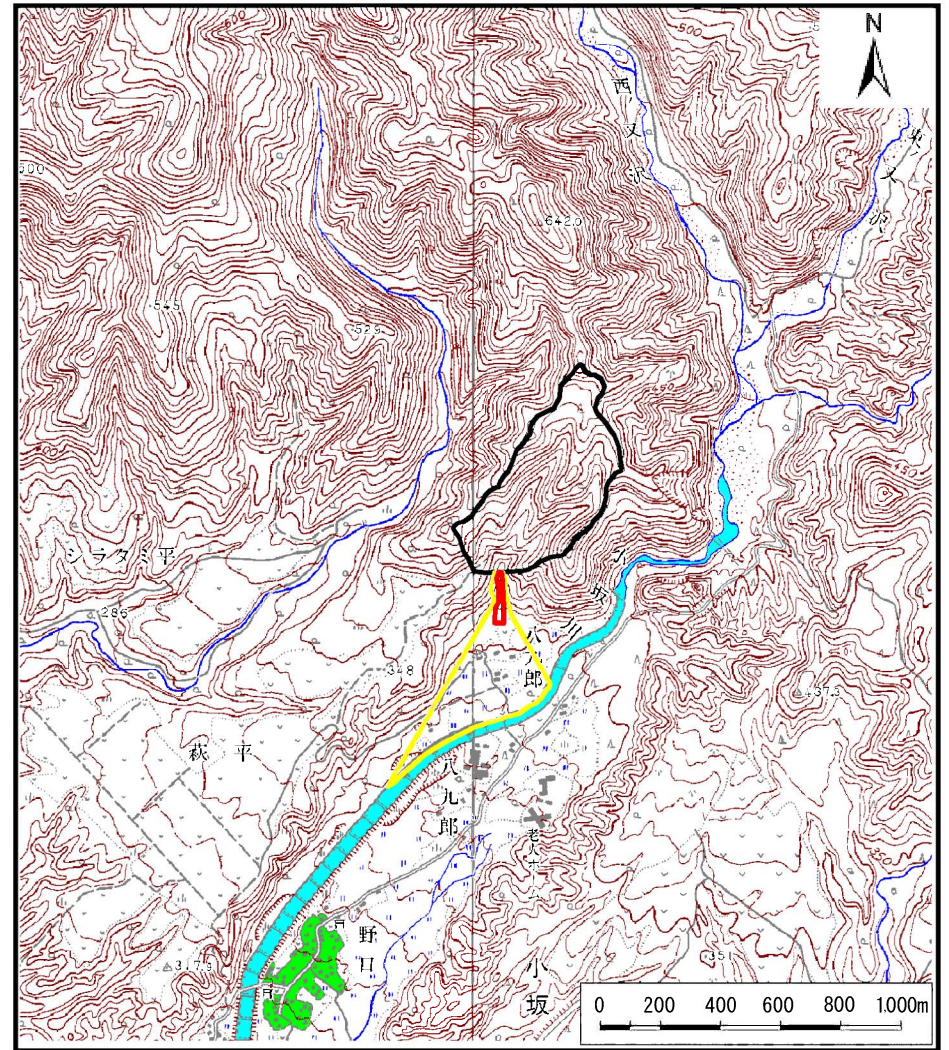


土砂災害警戒区域の指定の公示に係る図書（その1）



(1/200,000)



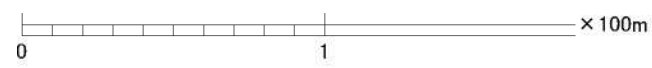
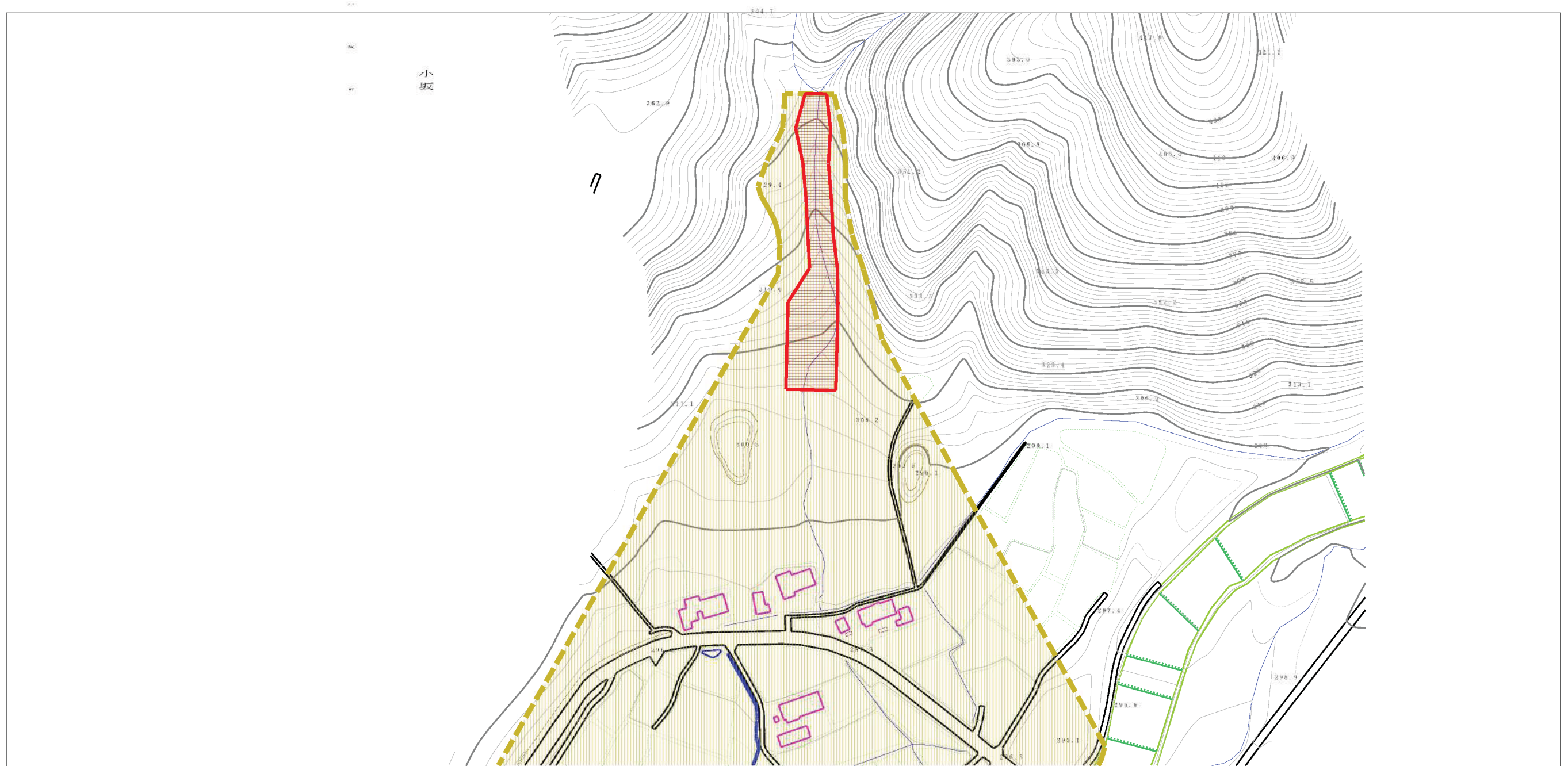
(1/25,000)

様式－1（土）
土砂災害警戒区域・土砂災害特別警戒区域 位置図

自然現象の種類	土石流
溪流番号	Ⅱ-0079
溪流名	大ノ森沢
所在地	秋田県鹿角郡小坂町小坂字大森平及び兔尻沢国有林

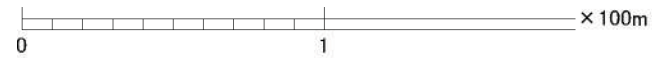
この地図は、国土地理院長の承認を得て、同院発行の1/200,000地勢図、1/25,000地形図を複製したものである。（承認番号 平22東複、第125号）

土砂災害警戒区域等の指定の公示に係る図書（その2）



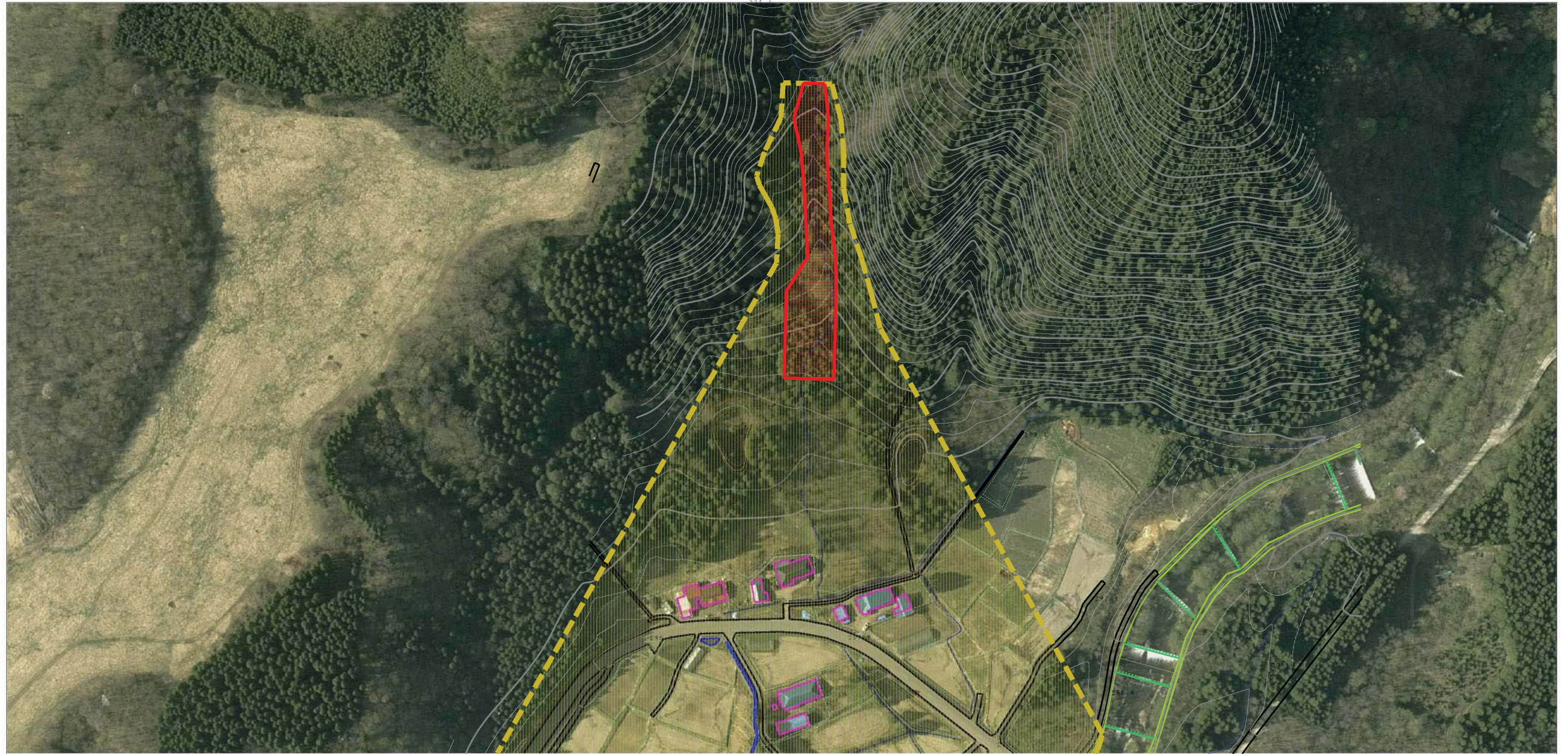
様式-2(土) 土砂災害警戒区域・土砂災害特別警戒区域 区域図	土砂災害防止法施行令第二条の基準に該当する区域		N 縮尺 1:2,500	自然現象の種類	土石流	溪流番号	II-0079
	土砂災害防止法施行令第三条の基準に該当する区域			告示番号	第493号	溪流名	大ノ森沢
	その他の区域			告示年月日	平成23年11月22日	所在地	秋田県鹿角郡小坂町小坂字大森平及び兔尻沢国有林

土砂災害警戒区域等の指定の公示に係る図書（その2）



様式-2(土) 土砂災害警戒区域・土砂災害特別警戒区域 区域図	土砂災害防止法施行令第2条の基準に該当する区域		縮尺 1:2,500	自然現象 の種類	土石流	溪流番号	II-0079
	土砂災害防止 法施行令第3 条の基準に該 当する区域			告示番号	第493号	溪流名	大ノ森沢
	その他の区域			告示年月日	平成23年11月22日	所在地	秋田県鹿角郡小坂町小坂字 大森平及び兔尻沢国有林

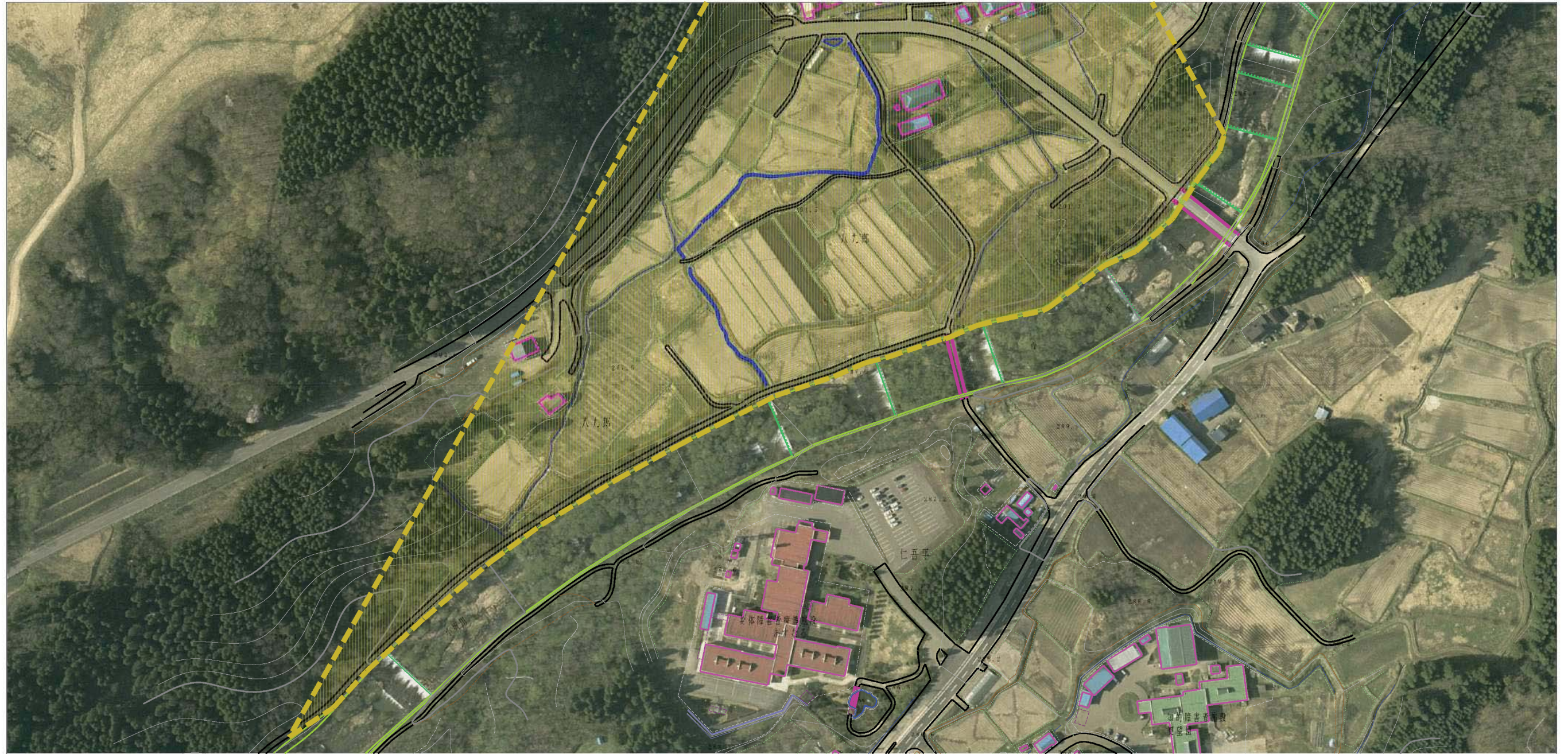
土砂災害警戒区域等の指定の公示に係る図書（その2）



0 1 × 100m

様式-2(土) 土砂災害警戒区域・土砂災害特別警戒区域 区域図	土砂災害防止法施行令第2条の基準に該当する区域		N 縮尺 1:2,500	自然現象の種類	土石流	溪流番号	II-0079
	土砂災害防止法施行令第3条の基準に該当する区域			告示番号	第493号	溪流名	大ノ森沢
	その他の区域			告示年月日	平成23年11月22日	所在地	秋田県鹿角郡小坂町小坂字大森平及び兔尻沢国有林

土砂災害警戒区域等の指定の公示に係る図書（その2）



0 1 ×100m

様式-2(土)

土砂災害警戒区域・土砂災害特別警戒区域
区域図

土砂災害防止法施行令第2条の基準に該当する区域

- 土砂災害防止法施行令第3条の基準に該当する区域
 - 土石流の高さが1mを超える場合、土石等の移動による力が50kN/m²を超える区域
 - 土石流の高さが1mを超える場合、土石等の移動による力が50kN/m²を超えない区域
 - その他の区域



縮尺
1:2,500

自然現象の種類	土石流	溪流番号	II-0079
告示番号	第493号	溪流名	大ノ森沢
告示年月日	平成23年11月22日	所在地	秋田県鹿角郡小坂町小坂字大森平及び兔尻沢国有林

