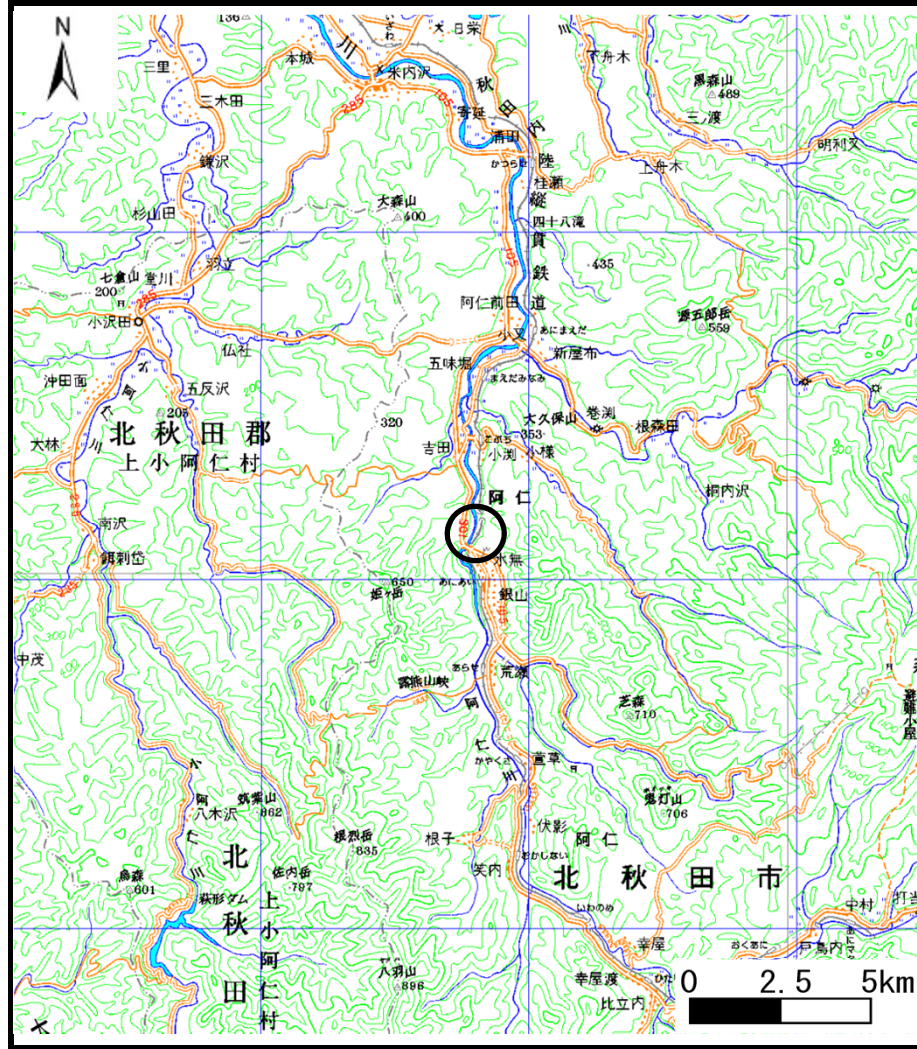
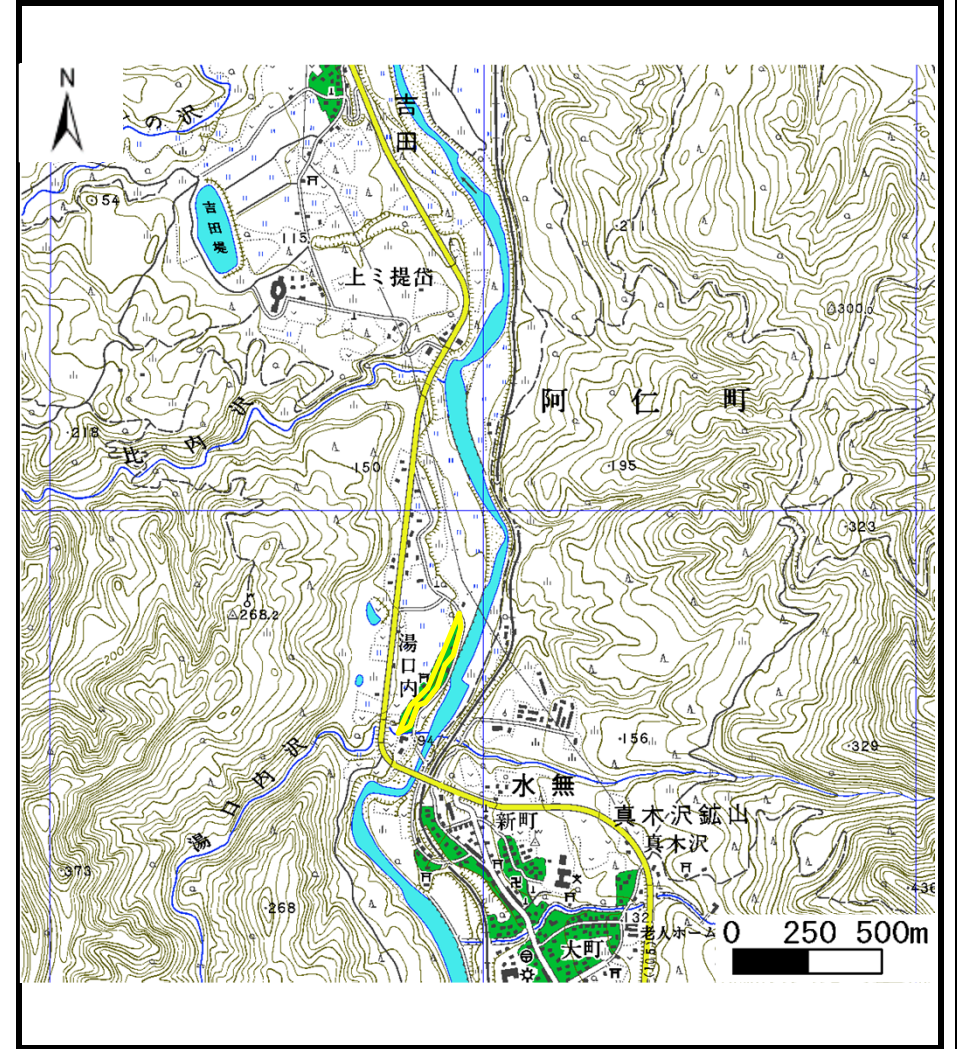


土砂災害警戒区域等の指定の公示に係る図書（その1）



(1/200,000)



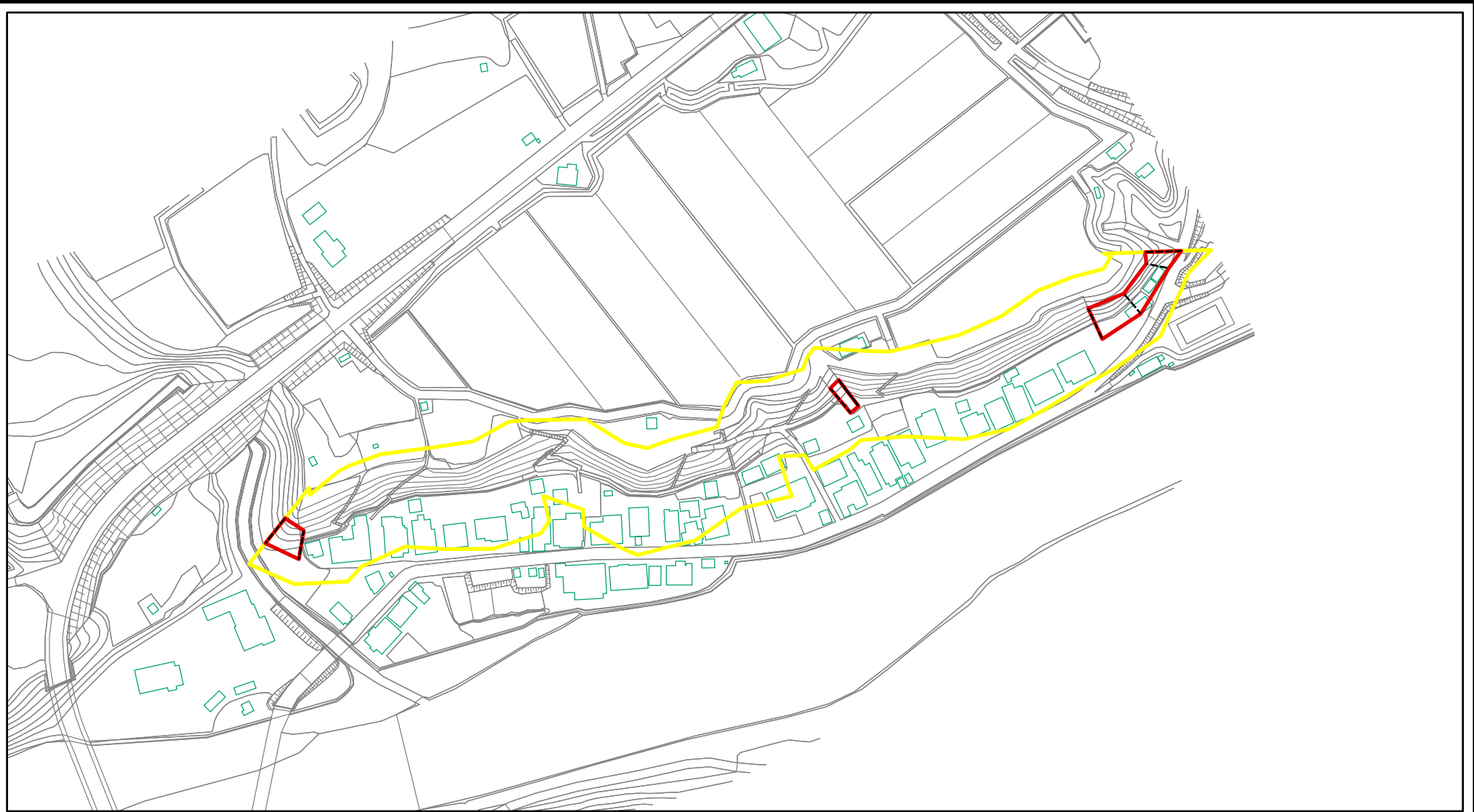
(1/25,000)

様式-1 (急)
土砂災害警戒区域・土砂災害特別警戒区域 位置図

自然現象の種類	急傾斜地の崩壊
箇所番号	I-203
箇所名	湯口内
所在地	北秋田市阿仁水無字湯口内

この地図は、国土地理院長の承認を得て、同院発行の20万分の1・2万5千分の1の地形図を複製したものである。（認証番号 平22業複、第925号）

土砂災害警戒区域等の指定の公示に係る図書(その2)



0 25 50 100
m

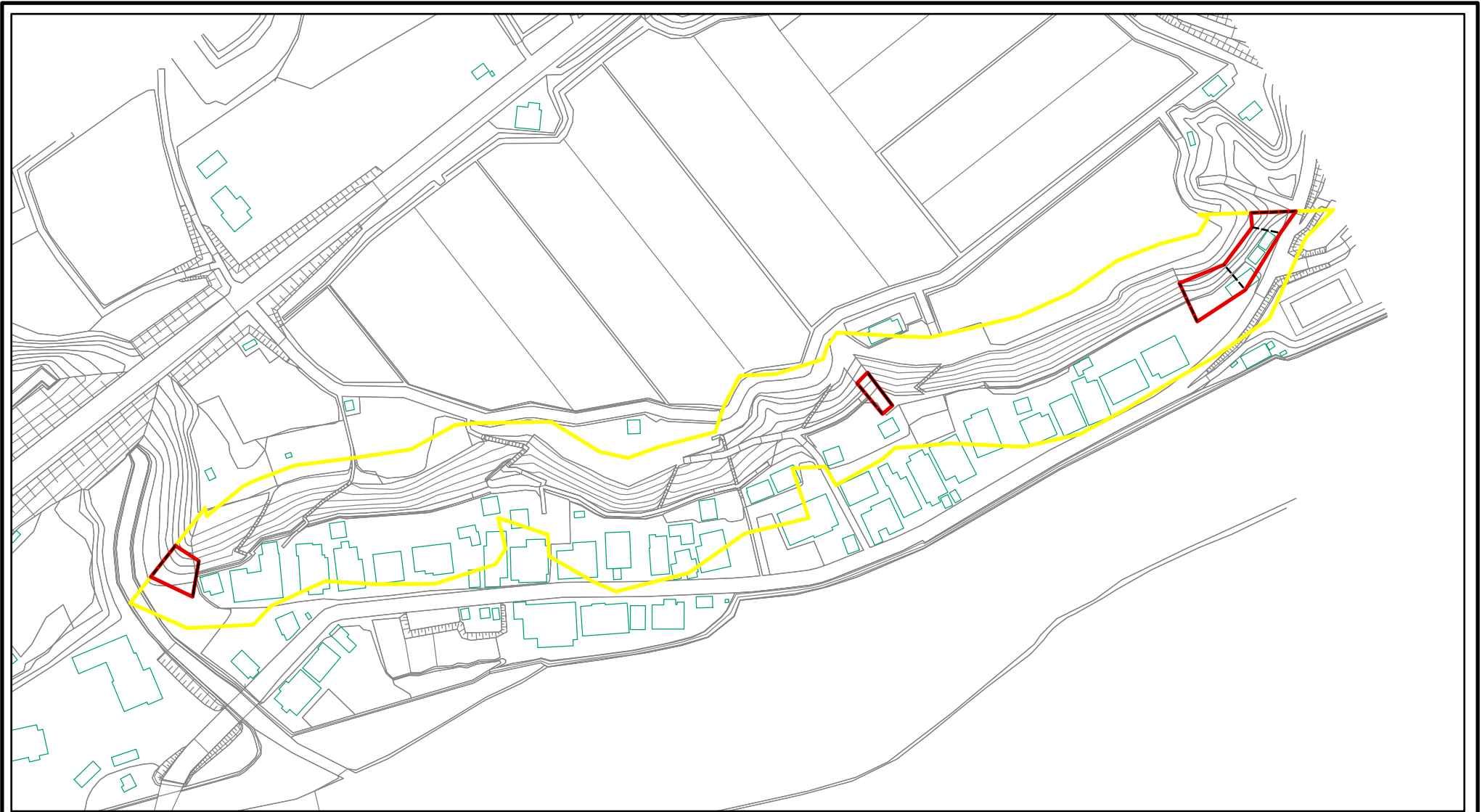
様式 - 2 (急)
土砂災害警戒区域・土砂災害特別警戒区域
区域図(その1)

土砂災害防止法施行令第二条の基準に該当する区域	
土砂災害防止法施行令第三条の基準に該当する区域	
それ以外の区域	

	縮尺	1:2,500
--	----	---------

自然現象の種類	急傾斜地の崩壊	箇所番号	-203
告示番号	第493号	箇所名	湯口内
告示年月日	平成23年1月22日	所在地	北秋田市阿仁水無字湯口内

土砂災害警戒区域等の指定の公示に係る図書(その2 - 1)



0 25 50 100
m

様式 - 2 - 1(急)

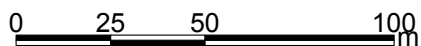
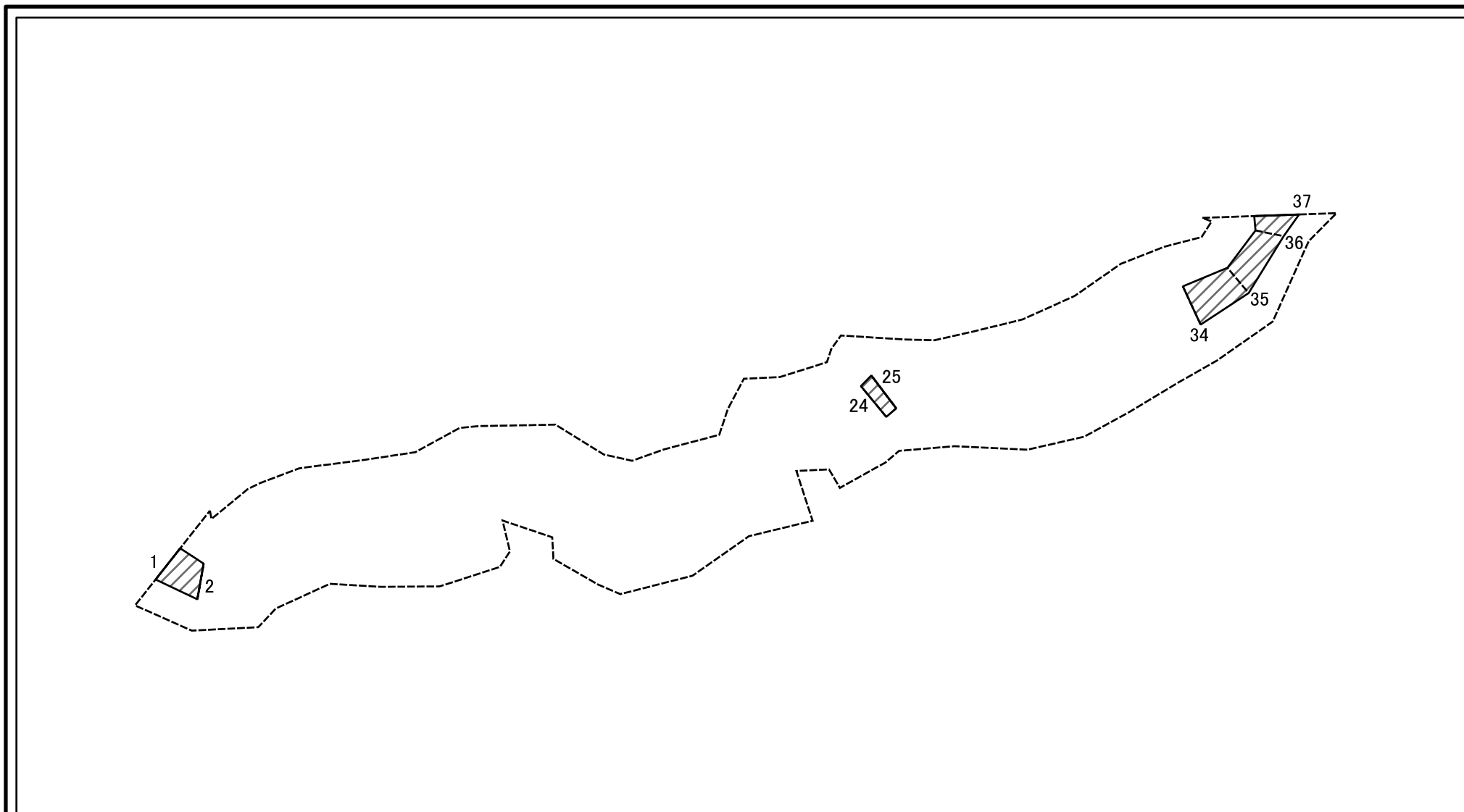
土砂災害警戒区域・土砂災害特別警戒区域
区域図(その2)

土砂災害防止法施行令第二条の基準に該当する区域	
土砂災害防止法施行令第三条の基準に該当する区域	
それ以外の区域	

	縮尺
	1:2,000

自然現象の種類	急傾斜地の崩壊	箇所番号	-203
告示番号	第493号	箇所名	湯口内
告示年月日	平成23年11月22日	所在地	北秋田市阿仁水無字湯口内

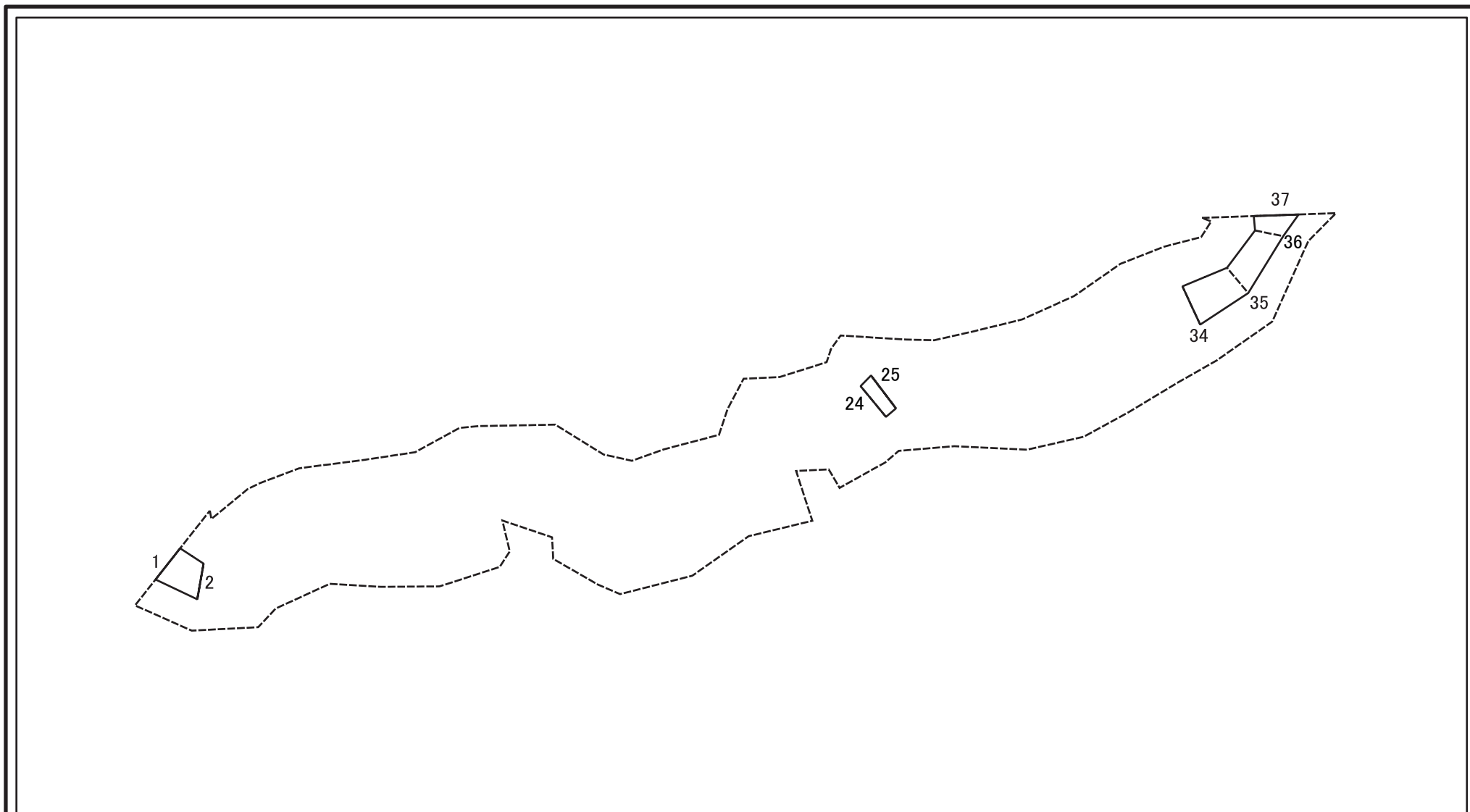
土砂災害警戒区域等の指定の公示に係る図書(その2-2)



図中の数字は横断測線番号を示す

様式-2-2(急) 土砂災害特別警戒区域の区域区分図 (急傾斜地の崩壊に伴う土石等の移動により建築物の地上部に作用すると想定される力)	土砂災害防止法施行令第二条の基準に該当する区域		 縮尺 1:2,000	自然現象の種類	急傾斜地の崩壊	箇所番号	I-203
	土砂災害防止法施行令第三条の基準に該当する区域			告示番号	第493号	箇所名	湯口内
	それ以外の区域			告示年月日	平成23年1月22日	所在地	北秋田市阿仁水無字湯口内

土砂災害警戒区域等の指定の公示に係る図書(その2-3)



0 25 50 100 m

図中の数字は横断測線番号を示す

様式-2-3(急) 土砂災害特別警戒区域の区域区分図 (急傾斜地の崩壊に伴う土石等の堆積により 建築物の地上部に作用すると想定される力)	土砂災害防止法施行令第二条の基準に該当する区域			 縮尺 1:2,000	自然現象の種類	急傾斜地の崩壊	箇所番号	I-203
	土砂災害防止法 施行令第三条の 基準に該当する 区域	土石等の堆積の高さが3mを超える区域			告示番号	第493号	箇所名	湯口内
		それ以外の区域			告示年月日	平成23年11月22日	所在地	北秋田市阿仁水無字湯口内

